

Join Beijing
Design Week

EXPLORE

DANISH LIVING

Dansk
Design Center

GREATER
COPENHAGEN

INDUSTRIENS
FOND FREMME DANSK
KONKURRENCEEVNE
The Danish Industry Foundation

ROYAL DANISH EMBASSY
BEIJING



KØBENHAVNS KOMMUNE

Velkommen til
**BEIJING DESIGN
WEEK 2018**

- Danmark og **DANSK DESIGN ER ET STÆRKT BRAND**, der oplever medvind internationalt.
- København hædres jævnligt for sine **BYRUM, "LIVEABILITY" OG BÆREDYGTIGE LØSNINGER.**
- Helt aktuelt: **BEIJING DESIGN WEEK HAR UDPEGET KØBENHAVN SOM GÆSTEBY** i 2018.

- Dansk design **ER BÅDE MØBEL OG ARKITEKTUR OG VORES SERVICEYDELSESR, GRØNNE LØSNINGER OG MÅDE AT INDRETTE VORES SAMFUND** - med mennesket i centrum.
- Design er en **CENTRAL KERNEFORTÆLLING** om København og Danmark internationalt, også i Kina.
- Kina er i **RIVENDE UDVIKLING**. Kineserne har i de seneste år fået **STØRRE KØBEKRAFT** og **STOR INTERESSE I VESTEN**.

Beijing Design Week
**EN UNIK
MULIGHED**

- København er valgt til gæsteby på baggrund af dansk design, danske løsninger og vores værdigrundlag.
- De bærende værdier, som er gennemgående, hvad end det handler om produkter, services eller byløsninger, er:
- **KREATIVITET, EMPATI, ENKELHED, TILLID og BÆREDYGTIGHED.**

DANSKE DESIGNVÆRDIER

5 værdier, der gennemsyrrer godt dansk design

KREATIVITET

Handler om dansk designs evne til at udfordre status quo, **TURDE EKSPERIMENTERE OG LÆRE AF DET, VÆRE LEGENDE** og at søge det banebrydende og transformative.

EMPATI

Handler om dansk designs **FOKUS PÅ AT SÆTTE DET ENKELTE MENNESKE FØRST, SOM SKAL BRUGE ELLER LEVE MED EN GIVEN LØSNING** og evne til at opnå dyb indlevelse i brugeres, kunders og borgernes livssituation. At forstå og samskabe byens opbygning fra mikro til makro i kreativ vekselvirkning. Den danske tradition for involvering af borgerne i samfundet, for folkeoplysning og for idéen om, at deltagelse skal være mulig for alle.

ENKELTHED

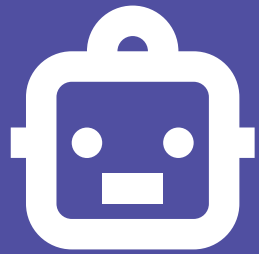
Omfatter både det **SUBLIME ÆSTETISKE, DET PÅ ÉN GANG MINIMALISTISKE OG HÅND-VÆRKS MÆSSIGT FREMRAGENDE** - og samtidig det funktionelle og selvforklarende. Enkelhed betyder, at det er helt intuitivt indlysende, hvad et design gør eller kan.

TILLID

Omfatter en social dimension; **EN DANSK TRADITION FOR FÆLLESSKAB, AT SKABE SAMMEN, EN UFORMEL INTERAKTION OG NON-HIERARKISKE STRUKTURER SAMT ÅBENHED OG TRANSPARENS** i udtryk og praksis. Danskerne har tillid til hinanden, hvilket indebærer ko-hærens og fælles ansvar for samfundet, foreningen, byen, gaden.

BÆREDYGTIGHED

Omfatter **HOLDBARE, TIDLØSE LØSNINGER, MATERIALEBEVIDSTHED, HVOR HELE DESIGNETS LEVETID OG "EFTERLIV" ER MEDTÆNKET**. Det indebærer nøje valg af netop de materialer, der beforder designerens vision for designets bæredygtighed og hensynet til naturen, til ressourceforbrug, til fællesskabet.

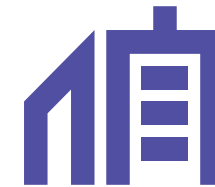


100

Akkrediterede
medier

5 mio.
besøgende

750.000 følgere på
sociale medier i Beijing
Design Weeks eksisterende
netværk.



Tidligere gæstebyer
**London, Milano,
Amsterdam, Barce-
lona, Dubai & Seoul**

Kommende by i 2017
er **Hong Kong**

Beijing Design
Week er det
**største
designevent
i Asien**



300.000
besøg i
gæsteudstilling

10



dage i
september
& oktober

BEIJING DESIGN WEEK

Beijing Design Week er **ASIENS STØRSTE DESIGNEVENT** og en internationalt anerkendt begivenhed.

Beijing Design Week har fokus på design i bred forstand, men byudvikling og byløsninger har i de senere år udviklet sig til et særligt omdrejningspunkt og varemærke.

En ny bæredygtighedsbølge spreder sig i Kina.
BÆREDYGTIGE BYER ER DET OFFICIELLE TEMA FOR HELE BEIJING DESIGN WEEK ER I 2018.

Beijing Design Week giver danske virksomheder en **UNIK PLATFORM TIL AT FREMVISE PRODUKTER, LØSNINGER OG KONCEPTER GENNEM GÆSTEBYENS UDSILLINGER OG EVENTS** i byen.

Den officielle venue for Beijing Design Week er i Art District 751 D-PARK, et tidligere industri kvarter, som i dag

er omdrejningspunkt for design. Der er også stribevis af velrenommerede gallerier og internationale museer, som udstiller i de gamle betonfabrikker.

751 D-PARK ER ET SPIRENDE, KREATIVT OG VELBESØGT OMRÅDE, hvor top-designere, internationale kunstnere, det kreative erhverv og store virksomheder udstiller og producerer deres arbejde.

Her ligger også det nye danske kulturcenter sammen Goethe Institut, Beijing Institute for Architectural Design og China Millennium Monument Museum of Digital Arts.

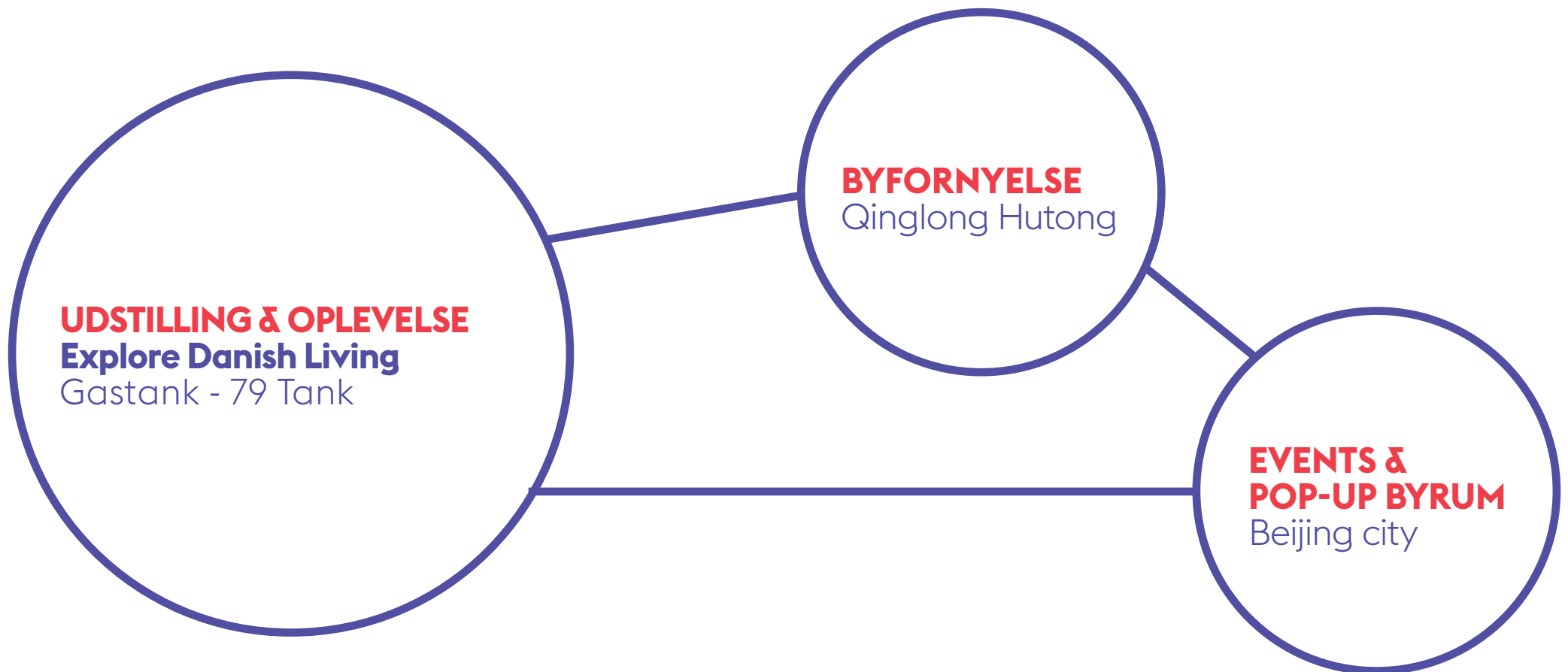
Art District er dagligt meget **VELBESØGT AF LOKALE OG KINESISKE DESIGNINTERESSEREDE OG INTERNATIONALE TURISTER, KREATIVE OG FORRETNINGSFOLK.**

Fokus for Beijing Design Week

THE LIVEABLE CITY

BEIJING DESIGN WEEK

Den danske indsats i tre spor





ART DISTRICT 751 D-PARK

Den officielle venue for Beijing Design Week er i Art District 751 D-PARK, som fokuserer specifikt på design. Området er et tidligere industri kvarter, der i dag er et af Beijings mest spirende, kreative miljøer. Det rå industrilook kombineret med internationale museer, gallerier og top-designere skaber en super cool ramme for Beijing Design Week.



GASTANKEN - 79 TANK

Gæstebyens hovedvenue afholdes i en smuk gammel gastank 79 Tank, som er placeret i Art District 751 D-Park. Gastanken er 3500 m², kan rumme op til 1500 personer og har et flow på 300.000 mennesker under Beijing Design Week.

Succes for
**BEIJING
DESIGN WEEK**

SUCCES FOR DANSK DELTAGELSE PÅ BEIJING DESIGN WEEK

Gæsteby-aftalen i 2018 skal bidrage til at:

- Øge **EKSPORT** af danske løsninger og produkter til Beijing og Kina.
- Skabe **PARTNERSKABER** mellem danske og kinesiske virksomheder, videninstitutioner og myndigheder.

- Skabe **NETVÆRK** og videndeling og dermed styrke udviklingen af innovative løsninger i Greater Copenhagen.
- Øge **KINESISKE INVESTERINGER** i Greater Copenhagen.
- Øge besøg af **KINESISKE INVESTORER OG VIRKSOMHEDER** i Danmark.
- Skabe **INTERNATIONAL BRANDING** af Greater Copenhagen som kreativ metropol.

Koncept

EXPLORE DANISH LIVING

KONCEPT

I DANMARK HAR VI EN STÆRK TRADITION FOR DESIGN MED MENNESKET I CENTRUM OG KØBENHAVN PRISES INTERNATIONALT SOM BEDST AT BO I. Med København som gæstebym for asiens største designevent indtages en gigantisk gastank med fokus på Danmark som kraftcenter for design.

Konceptet i 79 Tank har fået navnet Explore Danish Living. **MÅLET ER AT FORMIDLE ET AF DE STÆRKESTE OG MEST LEVENDE BRANDS VI OVERHOVEDET HAR INTERNATIONALT, NEMLIG DE DANSKE DESIGNVÆRDIER.** Værdier som lever i dansk produktdesign og møbel-design, men i lige så høj grad i vores måde at designe vores virksomheder, byer og samfund på. Dette skal hundrede tusinder af kinesere nu opleve helt tæt på.

Det særlige ved Explore Danish Living er, at konceptet nytænker traditionelle eksportfremstød ved at forene fortællingen om det unikke, eftertragtede danske design med eksport af danske virksomheders løsninger, produkter og services i et eksperimenterende og interaktivt format.

De danske designværdier omsættes til nogle konkrete designprincipper, som gennemsyrrer konceptet og gør udstillingen legende, samskabende, brugerfokuseret udført i en minimalistisk stil og med et holistisk mindset.

UNDER BEIJING DESIGN WEEK FÅR VIRKSOMHEDER MULIGHED FOR AT SÆTTE EGNE PRODUKTER I SPIL VIA EKSPERIMENTERENDE LABS, INTERAKTIVE INSTALLATIONER OG WORKSHOPS OG FORMIDLING DIREKTE TIL DET KINESISKE MARKED - private forretningsfolk og investorer, offentlige beslutningstagere og den voksende, købekraftige kinesiske middelklasse.

De besøgende skal se, prøve og føle, hvad danske designværdier og danske løsninger fra stole over cirkulationspumper til rekreative områder i byer betyder i praksis. Kom med og lad kineserne opleve og lege med danske designværdier: **EXPLORE DANISH LIVING - SOM AT VÆRE DER SELV!**

TEMAER

Gastanken inddeles i temaer, der hver indeholder et eller flere sanserum.



Skole &
uddannelse



Transport
& byrum



Bolig &
byggeri



Sundhed &
alderdom



Hverdag
& livsstil



Bolig &
byggeri



Skole &
uddannelse



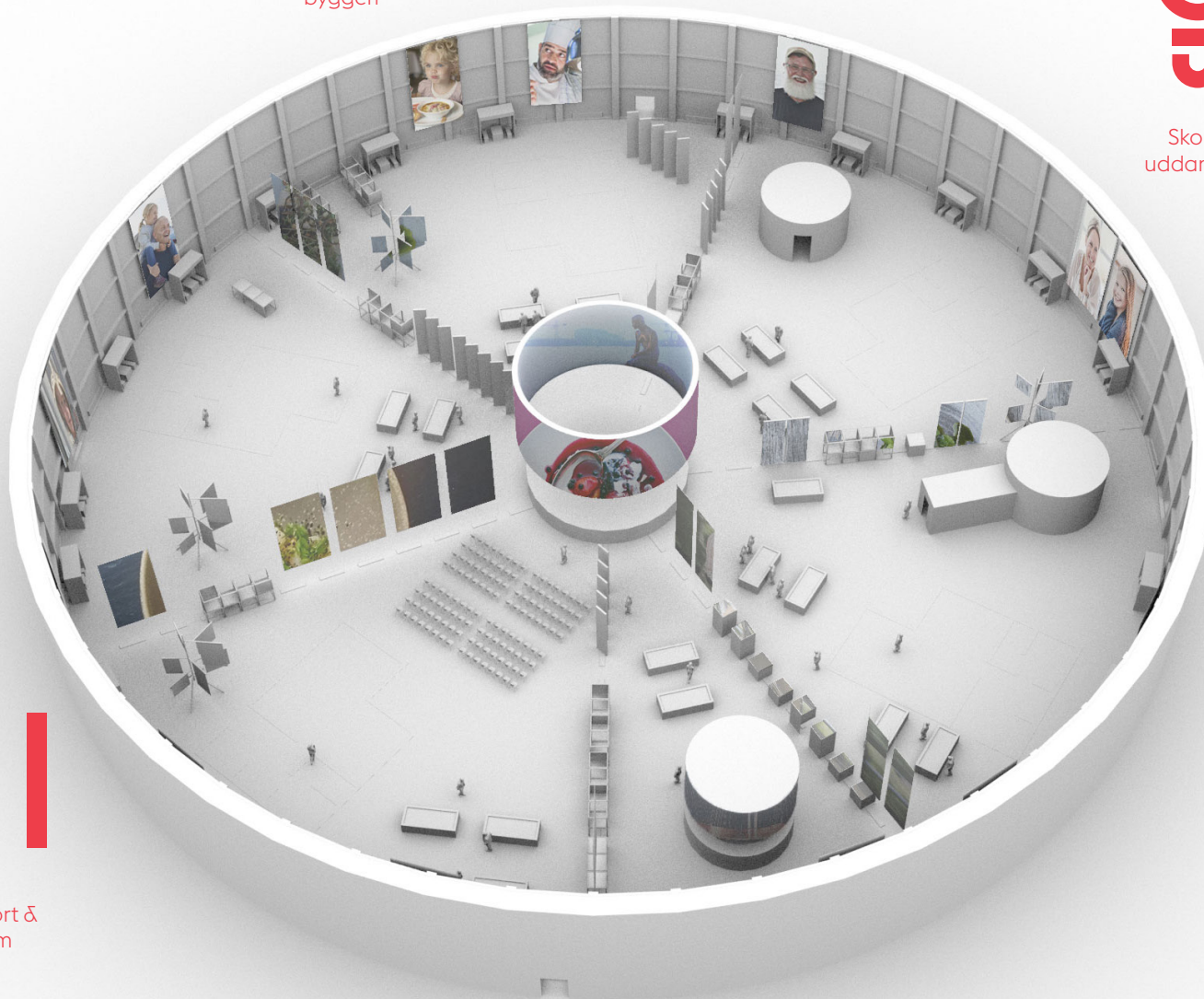
Sundhed &
alderdom

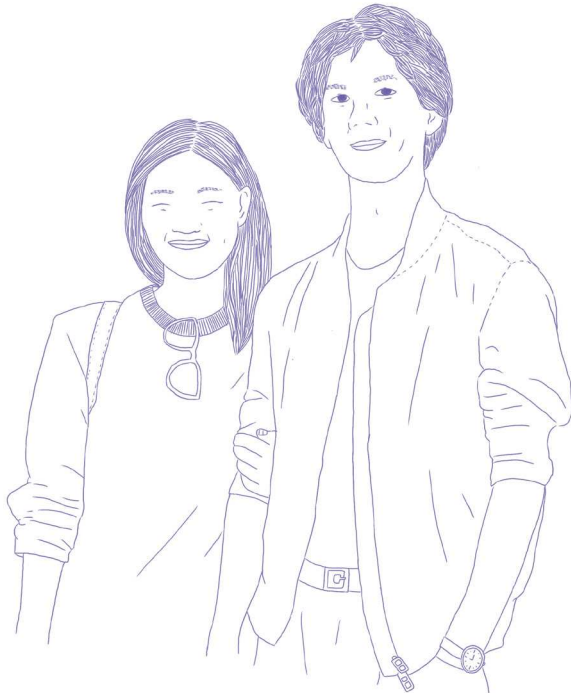


Transport &
byrum



Hverdag &
livsstil





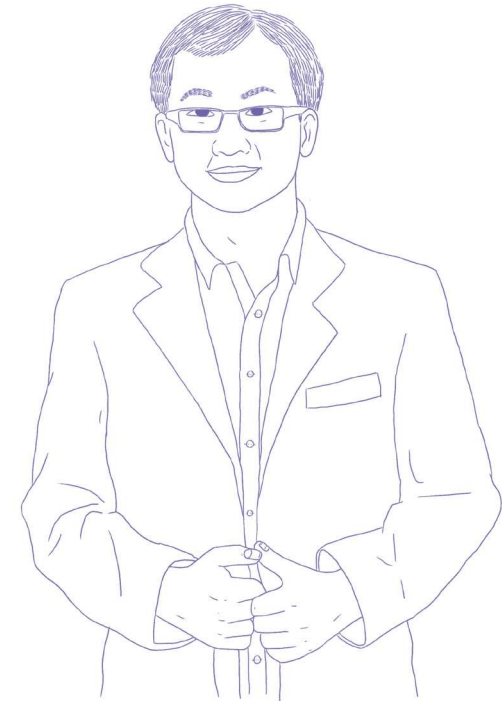
MÅLGRUPPE 1

Købestærk, designbevidst
middelklasse



MÅLGRUPPE 2

Private virksomheder
ø investorer

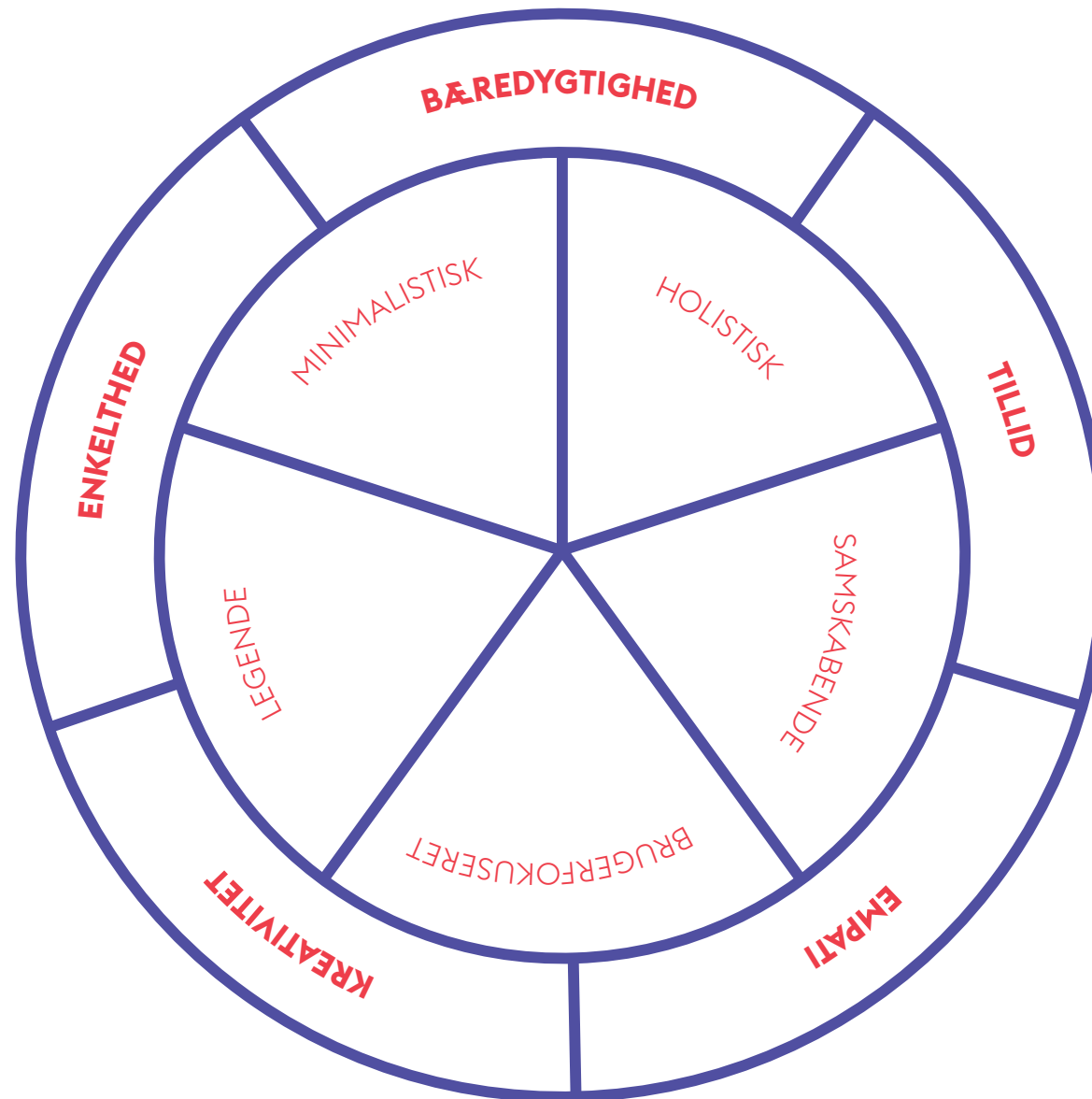


MÅLGRUPPE 3

Offentlige indkøbere ø
kinesiske beslutningstagere

Payoff

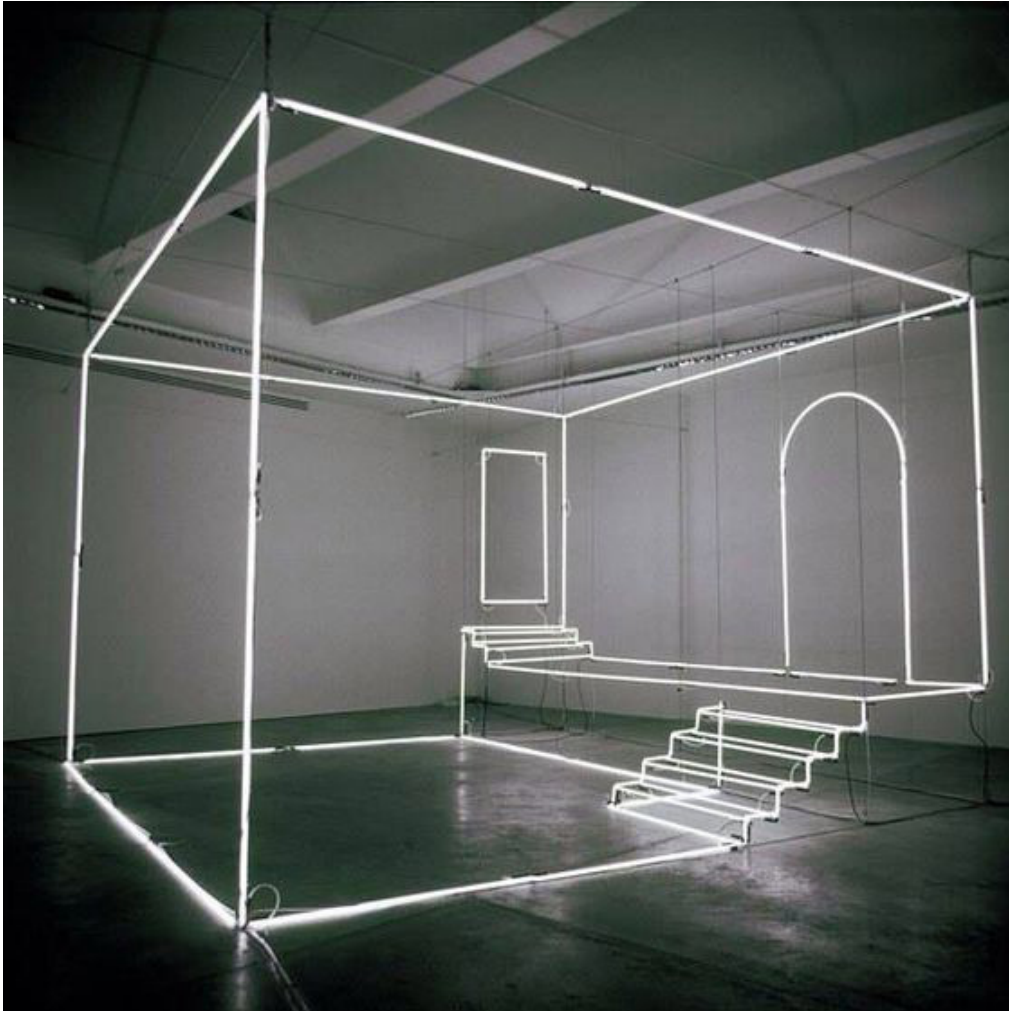
**SOM AT VÆRE
DER SELV!**



DESIGNVÆRDIERNE I PRAKSIS

Figuren her viser designværdierne omformet til konkrete designprincipper, der alle er gennemgående for koncept og aktiviteter i Explore Danish Living.





Udstilling

Enkel og respektfuld udstilling af objekter som en samlet helhed

Eksperimentarium

Involverende og eksperimenterende rum, hvor der interageres med produktet

EXPLORE DANISH LIVING

DANSKE DESIGNVÆRDIER

Kreativitet, empati, enkelhed, tillid & bæredygtighed

SOM AT VÆRE DER SELV!

Udstilling & eksperimentarium

SANSERUM

Besøg Danmark

INTERAKTIONS-ØER

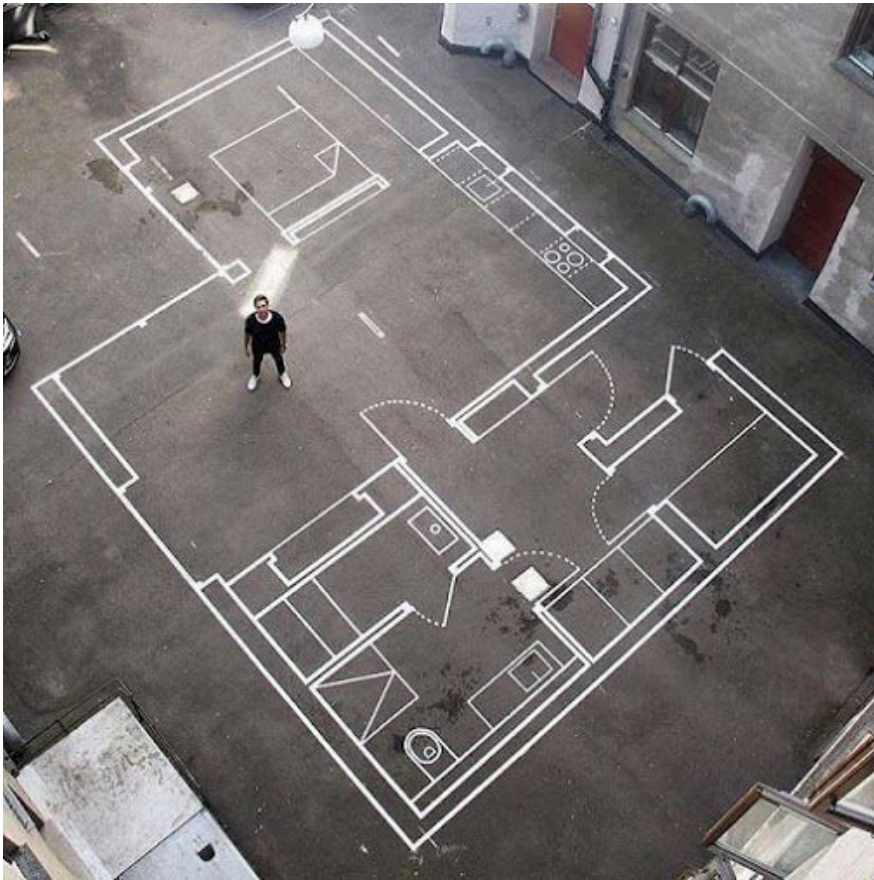
Oplev danske produkter

Koncept

SANSERUM & INTERAKTION-ØER

Sanserum

**PÅ BESØG
I DANMARK**



BESØG DANMARK

Med referencer til Lars von Triers "Dogville" opbygges flere fysiske rum og miljøer, hvor deltagerne kan "rejse" til Danmark og besøge en skole, et hospital eller et byrum.

**BILLEDER OG LYD**

Deltagerne får udleveret et sæt høretelefoner og et par VR-briller i indgangen. Tilsammen skaber de illusionen af rent faktisk at befinde sig i forskellige danske scenarier. Brillerne er en souvenir, som man kan tage med sig hjem, så man altid kan tage en virtuel tur til Danmark.



Vær med i
UNDERVISNINGEN
i en dansk folkeskole





Gå på opdagelse i
et dansk **HJEM**





Sid med ved
SPISEBORDET i
en dansk familie

Interaktions-øer

OPLEV DANSKE LØSNINGER



UDSTILLING

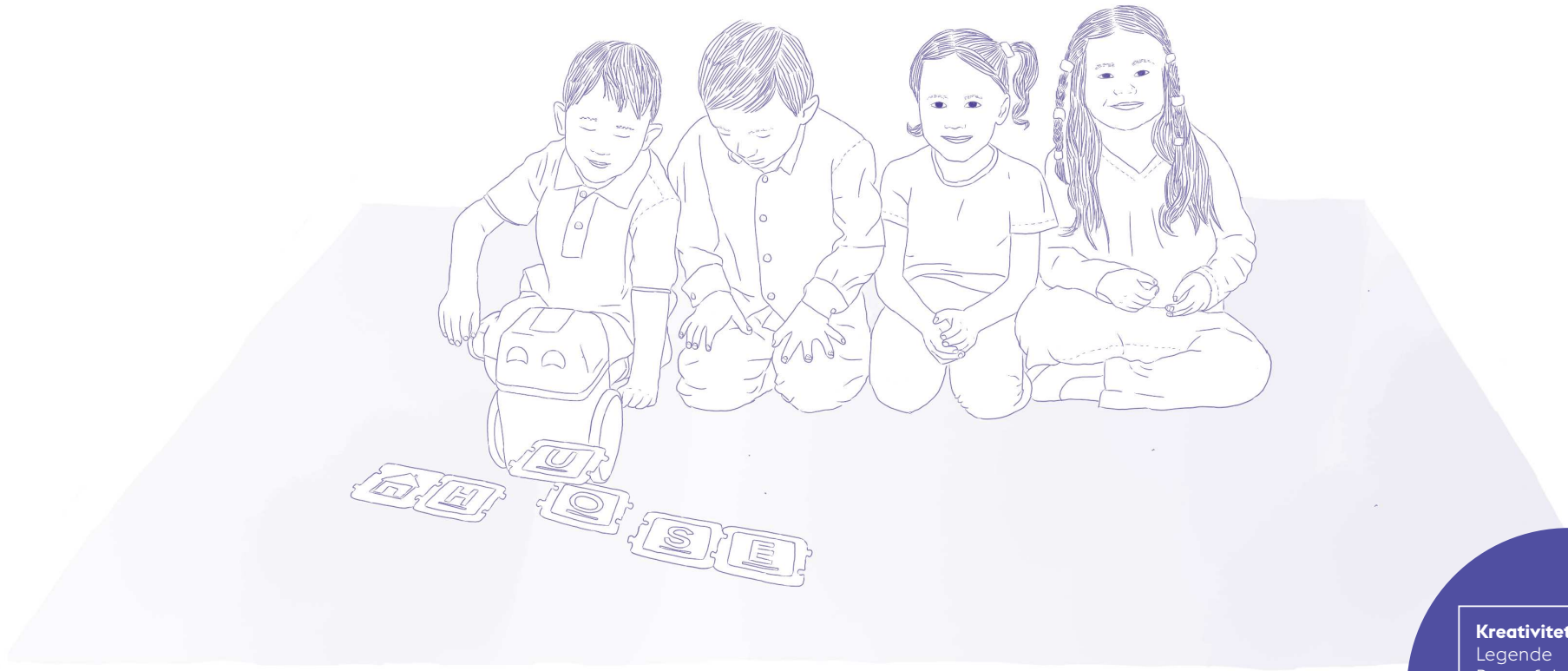
Løsningerne udstilles i minimalistiske rammer - enkle og indbydende elementer danner en smuk sammenhæng mellem de mange udstillere.



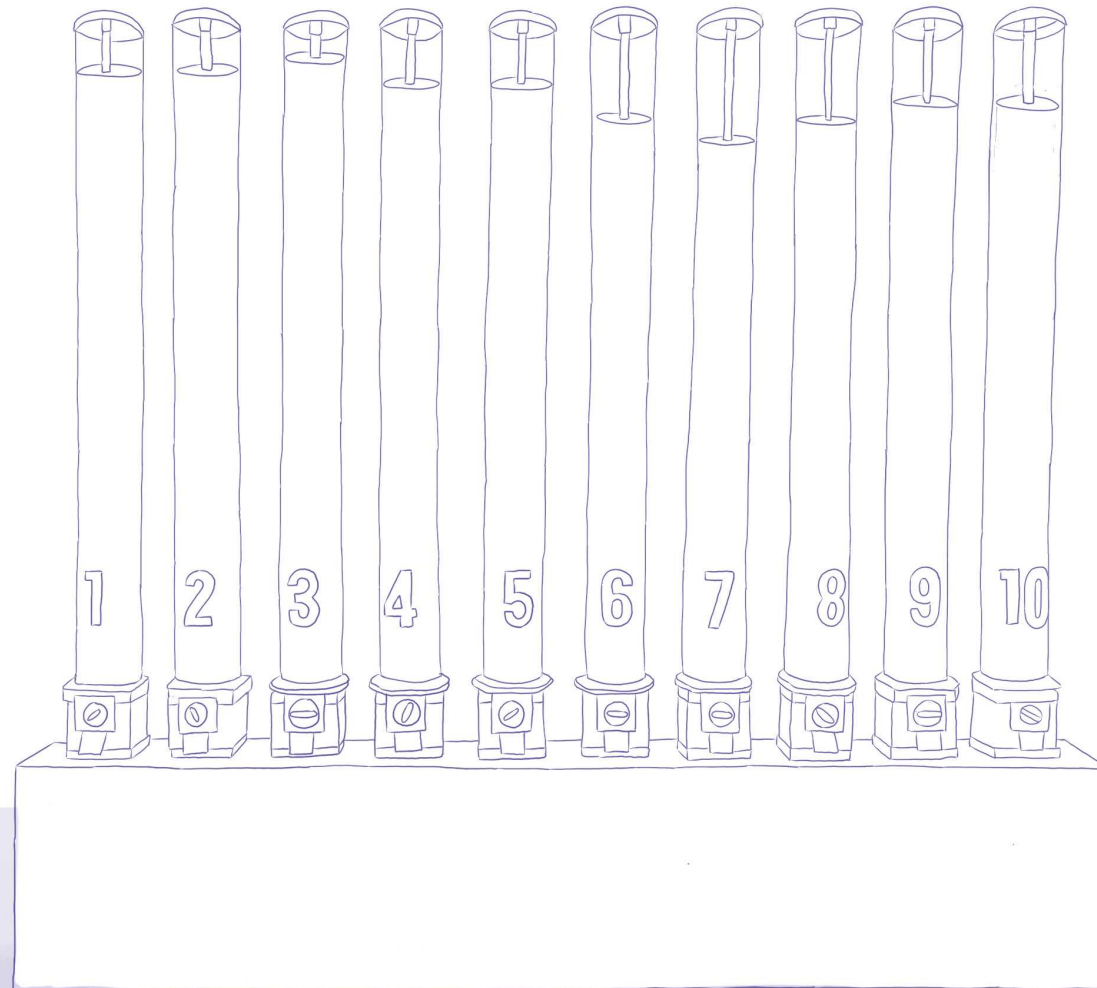
**PRØV DET SELV!**

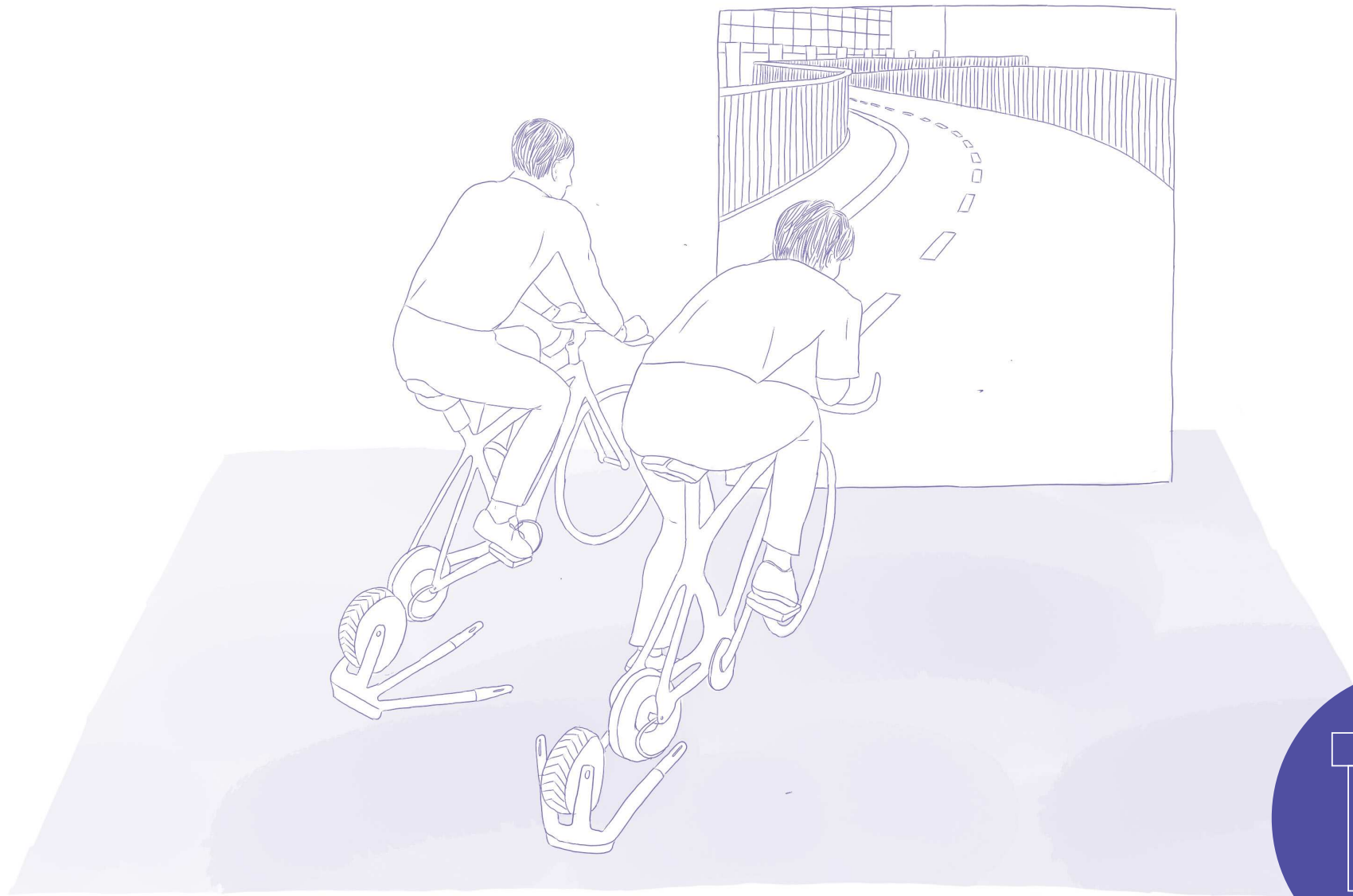
Alle produkter udstilles i det stilrene udstillingsdesign, hvilket skaber en behagelig sammenhæng i rummet. Derudover opfordres alle udstillere til at tilføje deres udstillingsområde et element af eksperimentarium. Prøv produktet, interager, lær, rør, smag, lyt, konkurrér og giv det brede perspektiv og gå i dybden. Skab en oplevelse for deltageren - som de ikke glemmer, men deler.

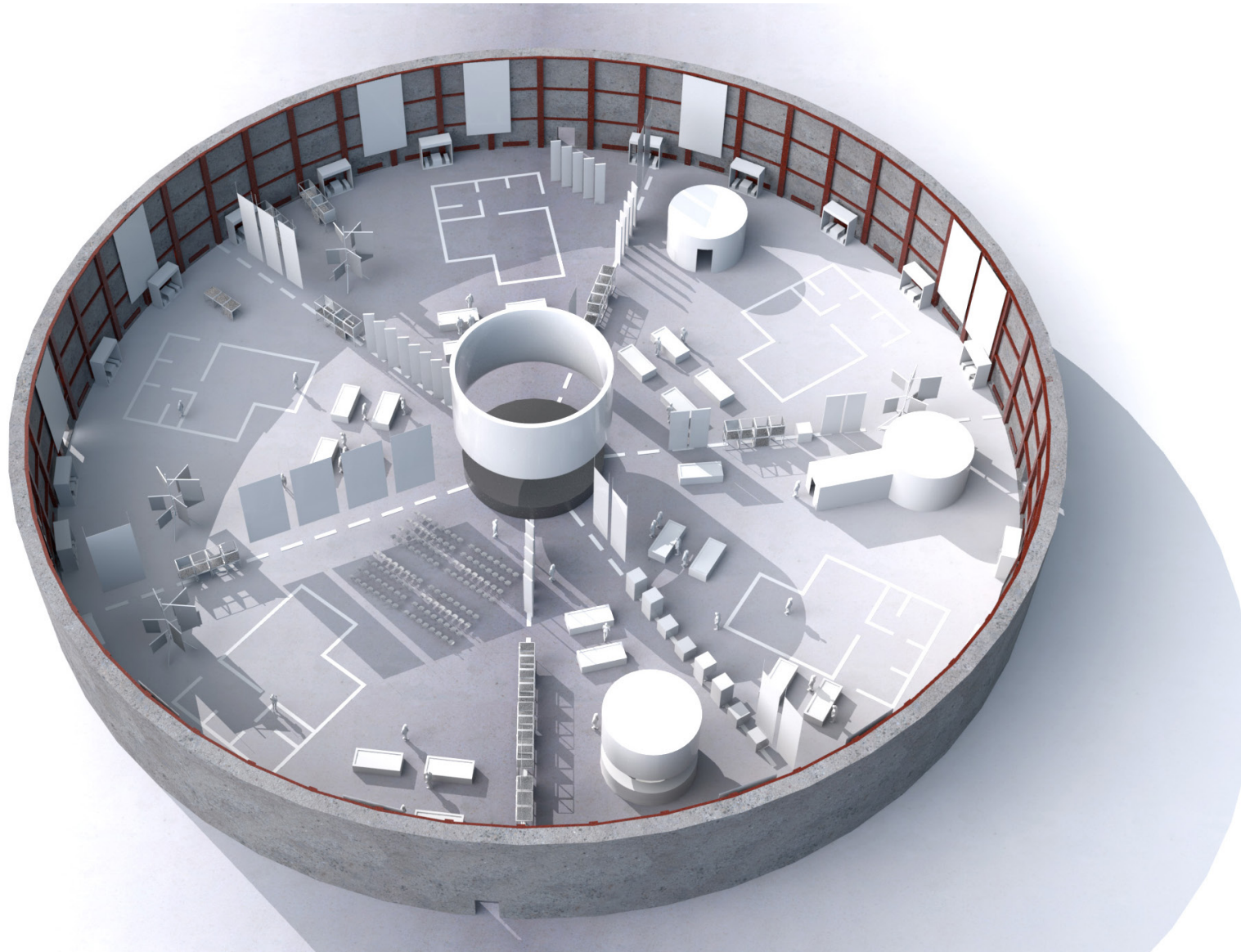
Empati
Brugerfokus
Samskabende



Kreativitet
Legende
Brugerfokus

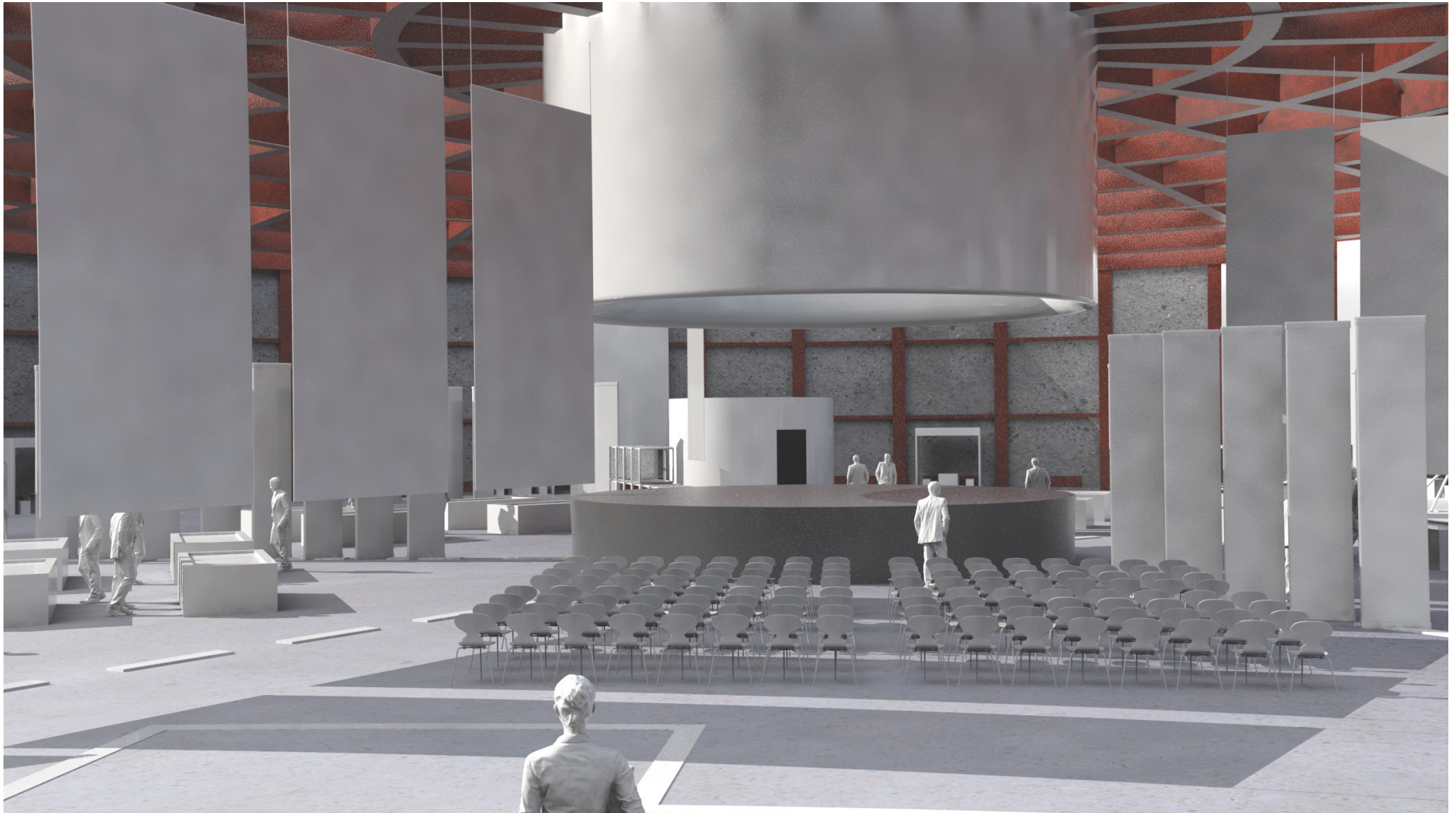








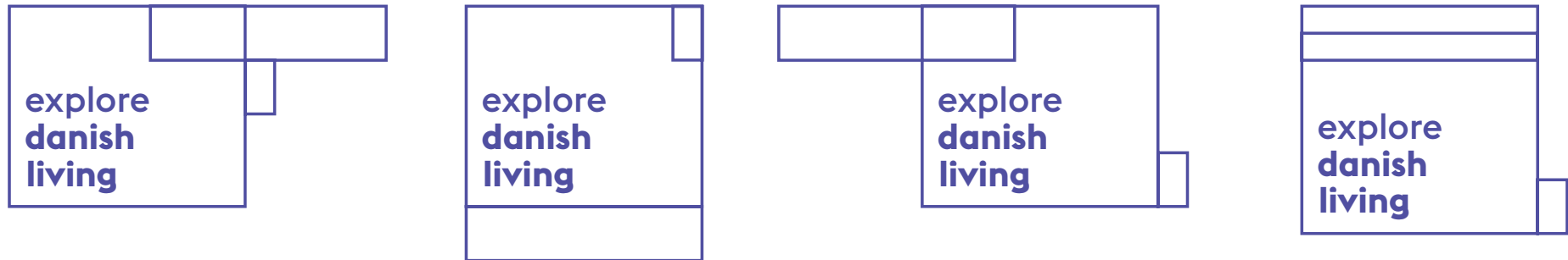






Visuel identitet

**ENKELT &
EKSPERIMEN-
TERENDE**



TRANSFORMERENDE LOGO

Logoet tager udgangspunkt i de rum, som eksperimentariet er bygget op af. Det er på en og samme tid enkelt og eksperimenterende, som konceptet foreskriver.



Bliv partner
BRONZE
SØLV ELLER
GULD

BLIV PARTNER

INKLUDERET FOR ALLE

DIT PRODUKT INDGÅR I SAMLET FORTÆLLING

Du indgår direkte i rammerne for en eksperimenterende og engagerende kvalitetsoplevelse af dansk design.

NYTÆNKENDE UDSILLINGSPLADS

Eksponering af virksomhedens logo og produkt i nytænkende udstillingsplads (evt. særlige krav til IT, skærme mv ikke inkluderet).

KOMMUNIKATION OG PR

Kommunikation & PR for events og udstilling i Gastanken før, under og efter Beijing Design Week. Profilerings på fælles website med en kort præsentation og henvisning til egen hjemmeside.

OVERSÆTTELSE TIL KINESISK

Ressourcer til rådighed til kinesisk oversættelse.

FACILITETER TIL RÅDIGHED

EKSEKVERING

Overordnet projektledelse og eksekvering af udstillingsdesign.

PRODUKTION

Udstillingsproduktion i gastank 79 Tank inklusiv opbygning og nedtagning.

DRIFT

Udgifter dækket til belysning, bemanning og facility manager for udstillingen i gastanken.

Partneraftaler **OVERBLIK**

BRONZE

PERSONER

1

UDSTILLINGER

1

SØLV

MØDER & MATCH

6

WORKSHOP

1

PERSONER

2

UDSTILLINGER

2

GULD

KONTAKT TIL
RELEVANT
KINESISK PRESSE

MØDER & MATCH

12

WORKSHOPS

2

PERSONER

4

UDSTILLINGER

4

OVERBLIK

Overblik over hovedindholdet i bronze, sølv & guld partnerskaber. For detaljer og fuld information om indhold i pakkerne se uddybning på slides.

Partner **GULD**

MARKANT OG SYNLIG PLACERING i stor volumen i gastanken efter aftale.

4 ANTAL UDSILLINGSDISPLAY.

Stort areal dedikeret til “interaktions-øer”, hvor publikum kan interagere med produkter/løsninger.

Op til **4 PERSONER** til stede ved “interaktions-øer”.

2 WORKSHOPS inden for eget forretningsområde og dermed med eget defineret emne, indhold og målgruppe.

Support til **6 PRE-ARRANGEREDE B2B MØDER ON LOCATION.**

Support til **6 MATCH MAKING MED RELEVANTE INVESTORER ELLER MYNDIGHEDER.**

Support til **KONTAKT TIL RELEVANT KINESISK PRESSE** og distribution af pressemeddelelse.

Partner **SØLV**

PLACERES I GASTANKEN I STOR VOLUMEN efter aftale.

2 ANTAL UDSILLINGSDISPLAY.

MINDRE AREAL DEDIKERET TIL “INTERAKTIONS-ØER”, hvor publikum kan interagere med produkter/løsninger.

Op til **2 PERSONER** til stede ved “interaktions-øer”.

1 WORKSHOP inden for eget forretningsområde og dermed med eget defineret emne, indhold og målgruppe.

Profilering på fælles website med en kort præsentation og henvisning til egen hjemmeside.

Support til **3 PRE-ARRANGEREDE B2B MØDER ON LOCATION.**

Support til **3 MATCH MAKING MED RELEVANTE INVESTORER ELLER MYNDIGHEDER.**

Partner **BRONZE**

Får placeret **MINDRE PRODUKTSERIE ELLER SERVICE LØSNINGER I GASTANKEN.**

I UDSILLINGS DISPLAY.

LILLE AREAL DEDIKERET TIL “INTERAKTION-ØER”, hvor publikum kan interagere med produkter/løsninger

I PERSON ved “interaktions-øer”.

Nuværende **PARTNERE**



KØBENHAVNS KOMMUNE

**INDUSTRIENS
FOND** FREMMER DANSK
KONKURRENCEEVNE
The Danish Industry Foundation

GREATER
COPENHAGEN

EMBASSY OF DENMARK



KONTAKT

Kontorchef & projektejer for BJDW

Annemarie Munk Riis

amr@okf.kk.dk

Chefkonsulent & programleder for BJDW

Tine Eriksen Green

tie@okf.kk.dk

27792133