



**Navn:** BELLAHØJMARKEN & GRØNDAL MULTICENTER

**Funktion:** Helhedsplan til udvikling af bynært park- og idrætsområde.  
**Sted:** København, Danmark.

Bellahøjmarkens slette fremstår i dag som en stor skrånende, vindblæst og klippet græsflade uden nævneværdig aktivitet eller biodiversitet, altså tom, undtaget kræmmermarkedet 2 gange årligt. Stedets kvalitet er udsynet ind over København helt ind til Rådhusårnet - en kvalitet som er fredet og skal bevares. Dertil har idrætsaktiviteterne i og omkring Grøndal Multicenter et stort potentiale for at udvikle sig til et trækplaster for borgere af alle aldre og interesser.

BIOSIS blev udpeget som totalrådgiver til at udvikle en helhedsplan for, hvordan dette potentiale kan udfolde sig over tid. Natur, kultur, sport og bevægelse skal flettes sammen i et moderne frirum, der får fat i byen og dens infrastruktur.

Helhedsplanens robusthed opstår i arbejdet med 3 grundemner - 'sletten', Grøndal Multicenter og en fremtidig 'Highline'.

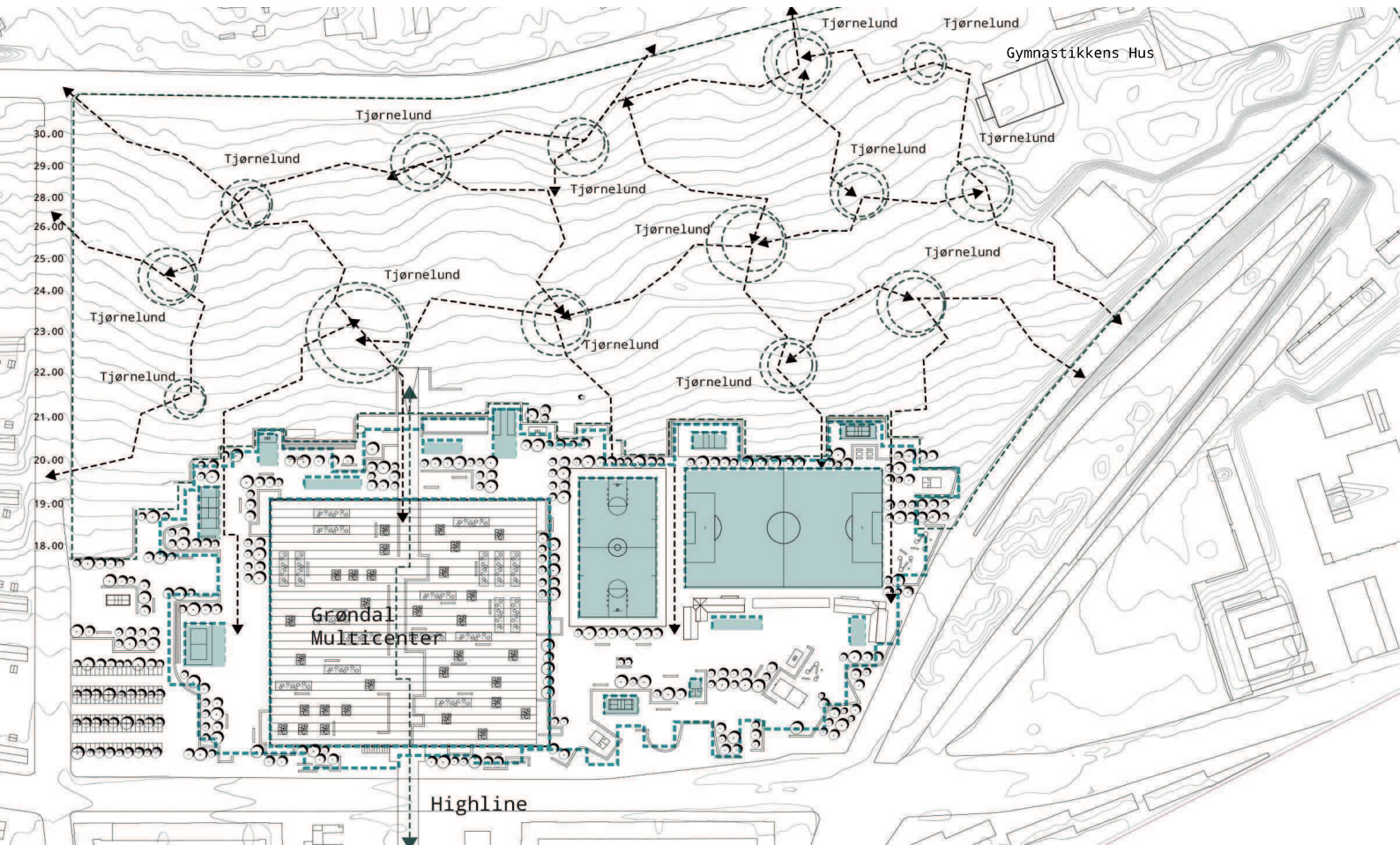
Projektet placerer hvidtjørnelunde i forhold til terræn, vind og udsigt. Disse Lunde giver sletten en flydende rummelighed og ståsteder for lette aktiviteter, der ikke skader slettens karakter og sammenhæng. Slettens cirkulationsmønster er bugtede stier i det høje enggræs. Hvidtjørnelunde og de grønne blomsterenge vil give den biodiversitet tilbage til byen, som den mangler.

Grøndal Multicenter. GMC.

GMC fremstår idag lukket - især mod vest med en høj stejl skråning. Helhedsplanen har særligt fokus på, hvordan bygningen og området omkring den tænkes åbnet i kraft af sine mange nuværende og fremtidige sportsfunktioner. For at sammenføje GMC og Bellahøjsletten foreslås en terrasering af skråningen med mure i risterrasseskala, der giver plads til et utal af sports og bevægelsesaktiviteter, som blev fremført på en række workshops med sportsforeninger og andre interessenter.

Disse mure og kanter bliver et arkitektonisk motiv, der omslutter GMC, som en ringzone af bevægelse. Ved samtidigt at åbne GMC's facader vil der opstå et velkomments samspil mellem inde og ude. Desuden vil dette flow af dansende mure og flader invitere omverdenen indenfor. Murene og fladerne giver over tid mulighed for at udvikle aktiviteter, som vi ikke kender i dag, og planen er dermed tænkt ud fra en høj grad af robusthed. Frugttræslunde og slyngplanter vil begrønne og yderligere sammenflette disse sociale rum til en helhed.





**Highline.**

Fra Genforeningspladsen henover Hulgårdsvej føres en Highline, der kobler sig på GMC tagflade og føres videre i mødet med Bellahøjmarken. Den giver de bløde trafikanter en sikker og smuk adgang til GMC og Bellahøjmarken, samt adgang til en stor byhave på centerets tagfælde.

Helhedsplanens ambition er, gennem ovenstående tiltag, at forhøje Bellahøjmarken og GMC's spaltede liv til en helhed, hvor natur og socialt liv finder en bæredygtig balancen.