

Opsamling på workshops vedr. helhedsplan for Bellahøjmarken, GMC, Genforeningspladsen og omkringliggende områder – september 2021:





100 ideer!

*Idekatalog Bellahøjmarken
opsamling fra workshops:*

Baggrund:

I foråret 2021 har der været afholdt en række workshops med deltagelse af repræsentanter fra lokale idrætsforeninger fra Grøndal MultiCenter og Genforeningspladsen, Vanløse Lokaludvalg, beboerrepræsentanter fra Bellahøjhusene og Grøndalsområdet samt medarbejdere fra Grøndal MultiCenter.

Alle workshops har været afholdt som udendørs gå- og snakture på arealerne omkring Bellahøjmarken og GMC, med fokus på at se muligheder og potentialer for udvikling af udendørs faciliteter, mhp. senere udarbejdelse af en helhedsplan for idræt og bevægelse for området.

Nedenstående Idekatalog er således en opstilling af ca. 100 ideer og muligheder, som deltagerne i de afholdte workshops foreslog det. Alle forslagene kan eller skal naturligvis ikke gennemføres – men skal alene ses som et katalog af muligheder, som der kan plukkes af i det videre arbejde med en helhedsplan for området.

Overordnede ideer til forbedring af Bellahøjmarken



- **Opdeling af Bellahøjmarken** i et campingområde mod nord og et mere åbent parklignende område mod syd.
- Indretning af Bellahøjmarken som **parklignende område**, men med respekt for fredningen, herunder bevarelse af det åbne "slettelignende" område og uhindret udsigt ind over København
- Indretning mhp **understøttelse og forbedring** af rammerne **for nuværende aktiviteter**, som kræmmermarkeder og campingplads – men sådan, at området også gerne virker åbent og inviterende til andre og nye typer af aktiviteter og events
- Bedre **trafiksikkerhed for børn og bløde trafikanters færdsel** til og fra Bellahøjmarken og de omkringliggende idrætsfaciliteter
- **Trafiksikre overgange** som skaber bedre forbindelse mellem de grønne områder (Bellahøjmarken/Rødkildepark, Bellahøjmarken/Bellahøjparken og GMC/Genforeningspladsen)
- **Hækbeplantning** (som fx ved Rødkildeparken) hele vejen rundt om Bellahøjmarken.
- **Fjernelse af trådhegn** (måske bortset fra området med camping)
- Beplantning med **grupper af mindre træer og buske**
- Etablering af **allé med mindre træer - som et stiforløb** - på tværs af marken som stiforløb fra Hvidkildevej mod Borups Alle, langs grænsen til GMC
- Fjernelse af de høje poppeltræer ved grænsen til GMC (tager udsigten fra Bellahøjvej) - og erstatning af disse med mindre træer



Andre ideer til udvikling af Bellahøjmarken

- Etablering af **løbe- og gangsti** i kanten rundt langs Bellahøjmarken, fx. som tilsvarende sti langs ved Bellahøjvej ved Rødkildeparken
- Planmæssig **sammenhæng med øvrige grønne områder** (visuel kontakt/udsigt, grønne strukturer, grønne korridorer) – Rødkildeparken, Bellahøjparken, Genforeningspladsen og området ved Friluftsbadet.
- Tværgående **stiforbindelser**, som skaber forbindelse mellem Idrætsfaciliteter
- Etablering af **aktivitetsfelter** - til bevægelse, idræt, sociale og kreative formål
- Masser af **natur** og biodiversitet – fx frugttræer, frugtbuske, vilde blomster, insekthoteller, krat, naturprægede opholdssteder.
- **Frugttræer og -buske** - til mennesker, fugle og insekter.
- **Grøn sammenhæng/kobling** mellem **Bellahøjmarken** og **parkeringsområdet omkring GMC**, herunder flere steder hvor Bellahøjmarken kobles direkte til grønne arealer på parkeringsområdet
- Etablering af **aktivitetszone(r) i grænseområdet mellem marken og GMC-parkeringspladser/friarealer**
- **Udnyttelse af skrænter mellem mark og GMC til aktiviteter for bevægelse**
- Udnytte **"landskabet"** (bakkedraget med stigninger på 10 – 16 meter) til egnede idræts-og bevægelsesaktiviteter



Forslag til faciliteter og aktiviteter på Bellahøjmarken

- **Shelter** med bålplads
- **Disc Golf**
- **Bevægelsessti** med terrænlys og meterangivelse – svarende fx til sti i Søndermarken
- **Belysning i terræn** (fjernelse af nuværende lysmaster)
- **Flytbare faciliteter** til opsætning på græsarealet (opbevaring af rekvisitter, udstyr fx indbygget i skrænten)
- **Cykelcrossbane**
- **Krolfbane**
- **Bueskydningsbane**
- **Udendørs håndbold- og volleyballbaner** (ex. anlagt som "Beach")
- **Fitnessstation** (i naturmaterialer)
- **Overdækning** af aktivitetsområder
- **Klatremiljøer** for børn (i naturmaterialer) og/eller klatrepark (fx i nuværende poppeltræer)



Andre ideer til faciliteter og aktiviteter på Bellahøjmarken

- **Skaterbane/skaterpark** – fx "400" meters Center Court
- **Udendørs bordtennis** – til opsætning i sommerhalvåret
- **MTB-spor** for børn
- **Petanquebane** – i området tæt på Bellahøjhallerne
- **Dansepavillon** – i grænseområdet mellem marken og GMC
- **Aktivitetssti**, "Lydsti", "Lyssti"
- Reetablering af **langrendsspor** (ski) – har tidligere været anlagt
- **Fodboldbaner** (terræn i terrasser) – vil måske konflikte med fredning
- **Aktivitetszoner** – placeres i forbindelse med stiforløb
- **Beachvolley/beachsoccer** – i området op imod friluftsbadet
- **Idrætscamping** (med faciliteter der er målrettet idrætsbrugere)
- **Årlig "idræts- bevægelsesfestival"** - på Bellahøjmarken + GMC + Genforeningspladsen + Haller
- **Pumptrack-bane**



Generelle ideer/tiltag ved GMC parkeringspladser – syd:

- **Cykelskur og materialegård foran GMC flyttes** og placeres mere hensigtsmæssigt, herunder etablering af mere indbydende cykelparkering (tæt på indgangen)
- Den ene af de to **ensrettede veje** fra Hvidkildevej **kan nedlægges** og erstattes af en dobbeltrettet ud- og indkørsel, hvilket kan frigive den grønne midterrabat og et vejareal til andet formål
- **Fortætning/komprimering af parkeringspladser** på sydsiden (svarende til nordsiden) kan frigive større arealer til andet formål (som udgangspunkt bevares samme antal parkeringspladser som nuværende)
- Større **variation i beplantning** (natur) – kunne ændre "karakter" fra at være en "ren" parkeringsplads til at være et parklignende aktivitetsområde, med parkeringsmulighed
- At se hele **parkeringsområdet som et "grønt"** område, baseret på en grøn plan og samtænkning med Bellahøjmarken
- Bedre **sammenhæng og udnyttelse af overgangsområdet** og skrænter mod Bellahøjmarken, herunder mulighed for at lade Bellahøjmarken og parkeringsarealet "smelte sammen" til en aktivitetszone i den nordvestlige del af parkeringsarealet
- **Bevægelsesspor langs GMC** – fra nuværende dansescene, via fitnessområdet, over den grønne kile til Bellahøjmarken
- Nuværende **skraldeløsning gemmes væk/kamufleres**



konkrete ideer til faciliteter på GMC parkeringsarealer – syd:

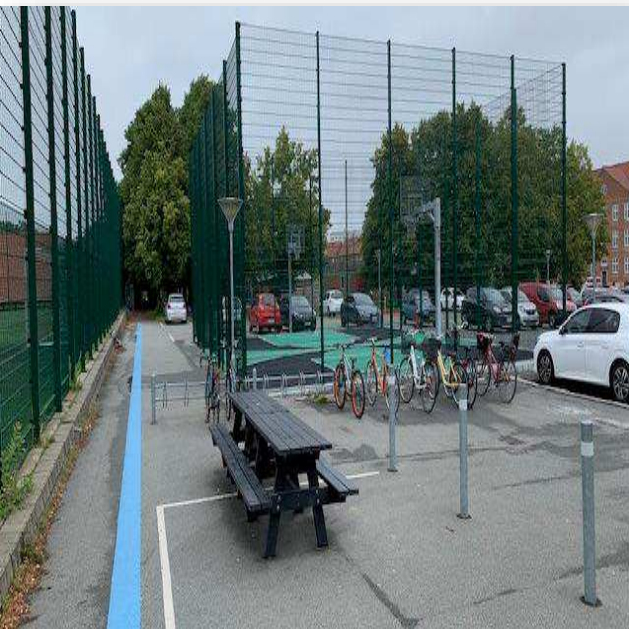
- Forskellige former for **streetidræt** (basket, fodbold, Volley etc.)
- **Rulleskøjtebane** – mulig dobbelt anvendelse til parkering ved spidsbelastning
- **Cykelhub** – pitstop/serviceværksted
- Udendørs **Padelbaner** (overdækning kan forbedre udnyttelsen/sæsonen)
- **Udvidelse af udendørs fitnessområde**, herunder mulig overdækning (fritræning) af hele eller dele af området
- **Opholdsmuligheder** - borde/bænke, grillpladser (med læ), fuglekasser, vilde blomster
- **Dobbeltanvendelse af parkeringspladser**, som kan anvendes til forskellige former for streetidræt i de perioder hvor de ikke anvendes til almindelig parkering
- **Overdækning** af fitnessområde





Generelle ideer/tiltag ved GMC Parkeringspladser - nord:

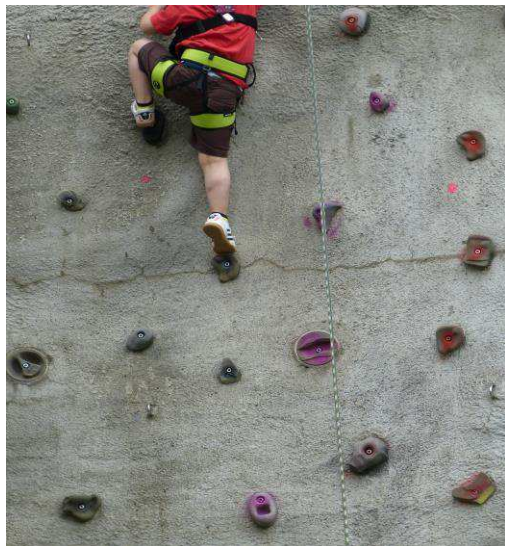
- **Nedlægge parkeringspladser** og lukke for ud- og indkørsel fra Hulgårdsvej
- Indretning af **hele området som aktivitetsområde** (herunder streetsport)
- **Udtynde vegetationen** mod Bellahøjmarken, bedre adgang og sammenhæng mellem marken og GMC 's område
- **Åbning af område mod Borup Fritids- og Ungdomsklub**, herunder adgang til streetbane
- **Anvendelse af bagsiden af GMC**, herunder flytning af containere – og mulig anvendelse af skrænter mod Bellahøjmarken til opbevaring af sportsrekvisitter/udstyr





Konkrete ideer til faciliteter ved GMC Parkeringspladser – nord

- Etablering af **ny kunstgræsbane** (nr. 2) på nuværende græsbane
- **Udendørs scene** – til lokale kulturarrangementer
- Område til **kampsport** – udendørs boksering
- **Udendørs bordtennis** (læ)
- **Udendørs Volley-** og/eller håndboldbane
- **Streetfodbold** – gerne ved adgang til Borups streetbane
- **Mulig placering af padelbaner og udendørs fitness** (som alternativ eller supplement til sydsiden)
- Ekstra **omklædningsfacilitet til fodboldbaner**
- Etablering af **krolfbane** – på område mod Borups Alle
- Etablering af **flere mindre multibaner**, herunder 50 x 100 meter asfaltbane



Grøndal MultiCenter

- **Klatrevægge** på facader
- Etablering af **klaretårn** (som et vartegn/landmark for GMC)
- **Kunstudsmykning på facader** (sportsmotiver)
- Tydeliggørelse af **GMC's bygning som vartegn/landmark** for fritids- og idræt i kommunen/bydelen (herunder flere "indkig"/transparens, udsmykning, skiltning og udendørs idrætsfaciliteter m.v.)
- Bedre **markedsføring/synlighed af GMC** som idrætscenter
- **Konditag** (som i Nordhavn)
- **Flere åbninger i facade** – som skaber bedre sammenhæng ude/inde





Genforeningspladsen:

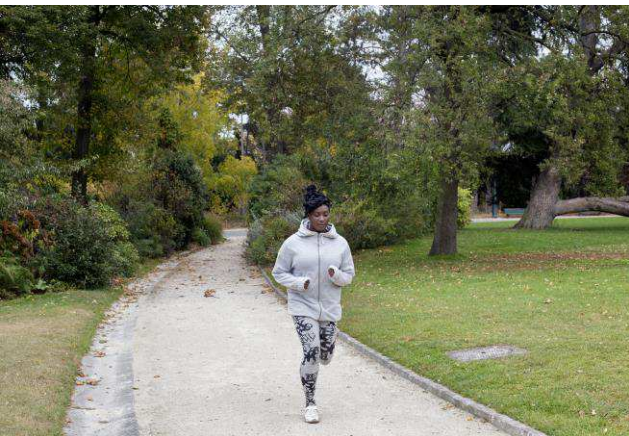
- **Tilskuertribune** (lille tribune på nuværende forhøjning ved cafe)
- **Udbygning af BK Unions klubhus** med omklædningsrum (ved Hulgårdsvej)
- Etablering af **2 stk. "helårs" tennisbaner** med kunstunderlag og lys (på nuværende bane 9 og 10)
- **Færdiggørelse af skøjtebane**
- **Lysreguleret overgang fra Genforeningspladsens hovedindgang til GMC**





Ved Bellahøjhallerne, Bellahøj Svømmestadion og Friluftsbadet:

- Placering af et nyt **Gymnastikkens Hus** i København, på området som ligger i forlængelse af Bellahøjhallerne
- **Tilbygning** til eksisterende ATK - **tennishal** med plads til en bane 3
- Etablering af **cafeområde** imellem **Svømmestadion og Bellahøjhallerne**
- Skabe **bedre sammenhæng** mellem **Svømmestadion og Bellahøjhallerne**, herunder bedre udnyttelse af mellemarealer
- **Åbning af området ved Friluftsbadet** (bedre udnyttelse) ud imod Bellahøjmarken
- Etablering af **Beachvolley og/eller beachsoccer** ved friluftsbadet



Trafikplan og andre ideer

- Udarbejdelse af **overordnet trafikplan** for hele området, mhp. at øge trygheden (for bløde trafikanter, herunder børn) og øge tilgængeligheden og koblingen mellem de grønne områder
- At udvikle hele området som en stort sammenhængende **"idrætscampus"**
- At etablere en **overgang fra GMC til Genforingspladsen**
- At etablere en **lysreguleret overgang** mellem GMC og Genforeningspladsen.
- **Lysregulering** af krydset **Hvidkildevej/Bellahøjvej** mhp. at skabe bedre sammenhæng mellem grønne områder og styrke trafiksikkerheden.
- At koble **administrationen** af hele **Bellahøjmarken**, herunder forpagteraftalen for campingpladsen, **med de omkringliggende idrætsfaciliteter**
- Et nyt **kultur- og medborgerhus** ved Bellahøjhallerne
- **Ny tennishal**, herunder med plads til indendørs **padelbaner** ved Bellahøjhallerne