



Til Borgerrepræsentationen

23-11-2015

Udrulning af skybrudssikring i København

Sagsnr.
2015-0256895

Den samlede plan for skybrudssikring af København består af ca. 300 projekter, som skal besluttes og anlægges fortløbende. Konkret vil Teknik- og Miljøudvalget en gang om året skulle tage politisk stilling til igangsættelse af en projektpakke for skybrudssikring. Herudover indeholder planen initiativer, der igangsættes af HOFOR som led i deres normale spildevandsarbejde.

Dokumentnr.
2015-0256895-4

Nogle af de 300 projekter vil kunne igangsættes og skabe effekt med umiddelbar virkning, mens andre projekter vil være afhængige af, at der først etableres store skybrudsledninger, som kan transportere regnvandet væk fra området og ud i havnen, søerne og parkerne.

Proces for udrulning af projekter

Udrulningen af skybrudssikringen kommer jf. klimatilpasnings- og investeringsredegørelsen til at ske ud fra følgende tilgang:

1. Lokale projekter gennemføres i videst muligt omfang i takt med byudviklingen og i sammenhæng med andre anlægsprojekter f.eks. fjernvarmekonvertering, vejgenopretning, områdefornyelse og traditionelle anlægsprojekter på gader og pladser. Som eksempel kan nævnes Nørregade, hvor der er anlagt en skybrudsrende samtidig med fjernvarmekonverteringen, og Rantzausgade, hvor der er et skybrudsprojekt på vej, der koordineres med områdeløftet.
2. Det prioriteres at igangsætte etableringen af de store skybrudsledninger på Vesterbro, Bispebjerg, Valby, Østerbro og Amager. Skybrudsledningerne skal transportere regnvandet væk fra belastede områder, og anlægget forventes at tage 7-9 år.
3. Der er herudover fokus på initiativer, der kan skabe effekt med umiddelbar virkning. Som eksempel kan nævnes det igangsatte projekt med forsinkelsesbassiner i Enghaveparken og de etablerede projekter Tåsinge Plads samt indretning af Sankt Annæ Plads, hvor vandet ledes ud i havnen. Det er initiativer, der har effekt fra dag 1.

Bilag 1 Roadmap for projektudvælgelse viser kadencen for igangsættelse af projekter på kort, mellemlang og lang sigt, og hvordan indsatsen forventes udrullet i de forskellige vandoplande.

Kadencen bliver jf. årshjulet i klimatilpasnings- og investeringsredegørelsen løbende opdateret årligt i forbindelse med valg af årets projektpakker. Den årlige opdatering sikrer, at skybrudsprojekter, der skal implementeres over de næste 20 år løbende kan følge byens behov og i forlængelse af det indgå i synergi

med andre af anlægsprojekter. Den viste rækkefølge og roadmappet er udgangspunkt for udrulningen af de 300 skybrudsprojekter, men hensyn til andre af byens behov fx fjernvarmekonvertering, områdefornyelse og anlægsprojekter i øvrigt, kan ændre på rækkefølgen.

Den årlige opdatering sikrer den nødvendige fleksibilitet i forhold til andre anlægsprojekter og byudvikling i øvrigt.

Formidling

Borgerne inddrages løbende i udformningen af skybrudsprojekterne. Det sker i forbindelse med opstart og konkretisering af skybrudsprojekterne. Lokaludvalgene bliver inddraget i forbindelse med valget af årets projektpakke.

Forvaltningen udarbejder herudover følgende information:

- 1) Der etableres en side på Københavns Kommunes portal, hvor, hvor københavnere kan følge med i fremdriften i klimatilpasningsarbejdet og blive vejledt om hvad de selv kan gøre.
- 2) Københavnerkortet opdateres, så det er muligt via kortet at se, hvad der konkret sker i de enkelte områder af byen. Informationen til borgere og virksomheder forventes færdigt til behandlingen af sagen i Borgerrepræsentationen.
- 3) Der udarbejdes et faktaark målrettet virksomheder om Københavns Kommunes investering i klimatilpasning og skybrudssikring i byen. Det skal informere virksomhederne om at der er store anlægsprojekter på vej. Det skal bidrage til at sikre, at virksomhederne er klar til at byde på opgaverne.
- 4) I områder hvor der skal afholdes udgifter af grundejere i forbindelse med separering af regn- og spildevand på egen grund, varsles grundejerne fem år forud for den forventede udgift til separering skal afholdes.
- 5) Der arbejdes jf. klimatilpasnings- og investeringsredegørelsen med etablering af et byfællesskab, hvis formål er via informationstavler, møder, mv. at sikre københavnere ejerskab til skybrudsløsningerne.

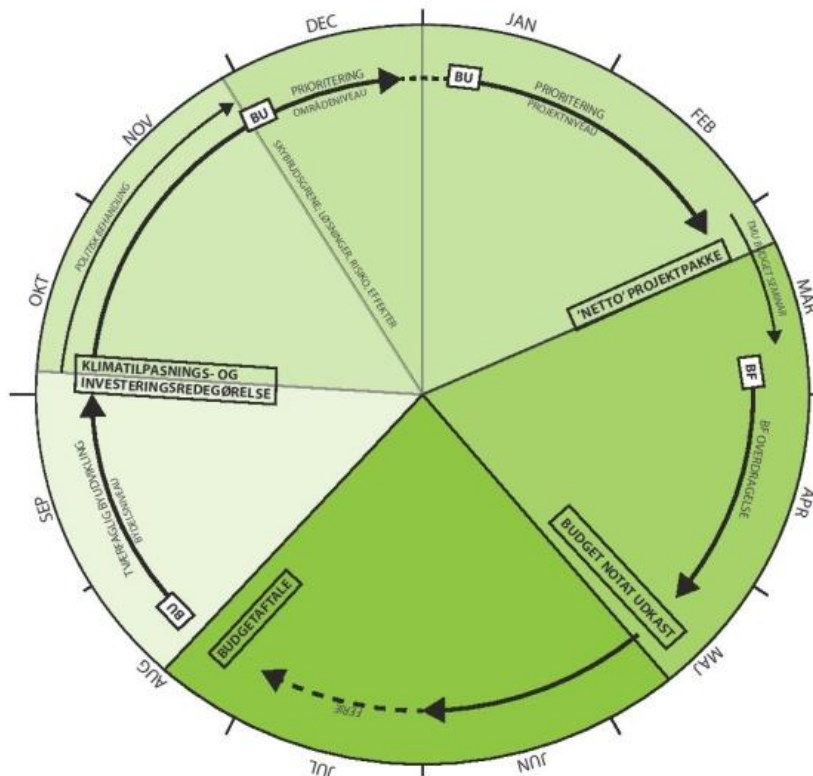
Jakob Møller Nielsen
Serviceområdechef

Bilag 1: Roadmap for projektudvælgelse

I Klimatilpasnings- og investeringsredegørelsen er der udarbejdet et årshjul for den eksekvering af projekterne i skybrudsplanen. De centrale politiske beslutninger er:

- Årlig klimatilpasningsredegørelse, der sætter retning for indsatsen og ambitionsniveauet, besluttet af Teknik- og Miljøudvalget.
- Årlig projektpakke med valg af skybrudsprojekter, besluttet af Teknik- og Miljøudvalget.
- Budgetnotater og budgetforhandling om mulige investeringer i byrumsforbedringer, afklares i budgetforhandlinger
- Beslutning om konkret projektering og udførsel af de enkelte projekter som almindelige anlægsprojekter besluttet af Borgerrepræsentationen.

Årshjul for skybrudsplanen

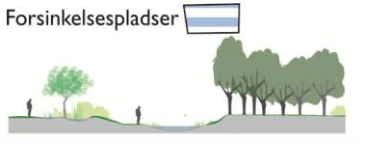
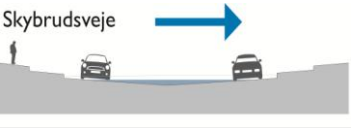

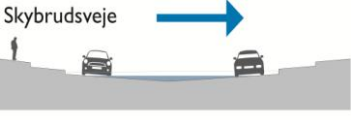

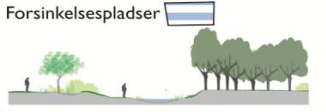


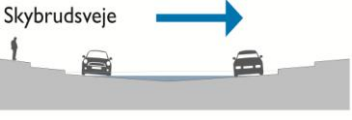

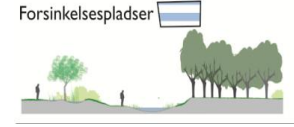



Udvælgelsen vil ske ud fra en prioritering af følgende:

- Synergi med andre anlægsprojekter (fremkommelighed)
- Etablering af simple løsninger der hurtigt får effekt
- Etablering af de store skybrudsledninger, der er en forudsætning for andre projekter

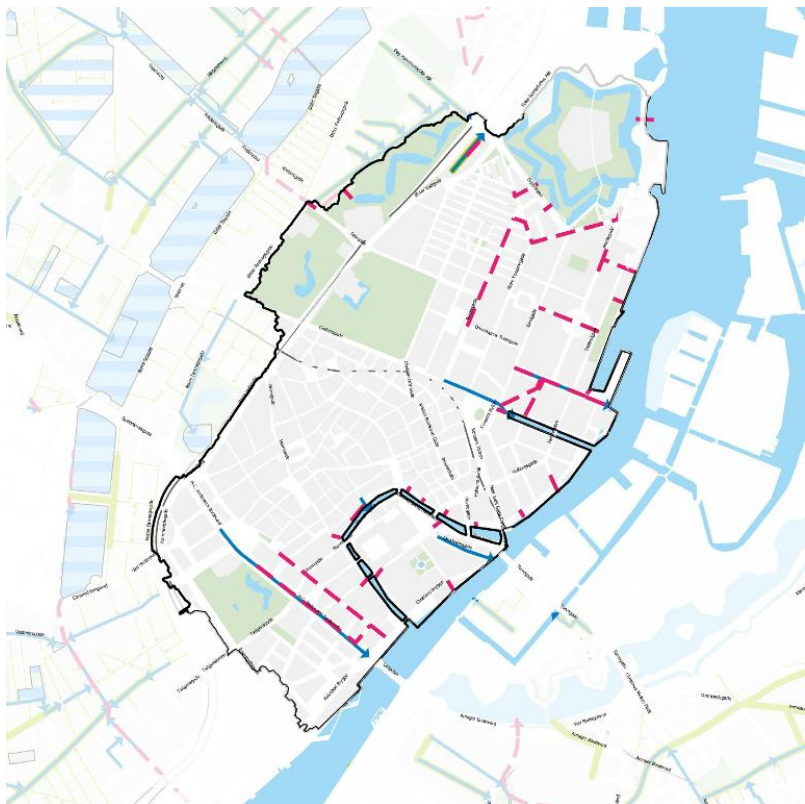
For alle projekterne gælder det, at de skal hænge sammen hydraulisk så det sikres, at etablering af et projekt ikke skaber problemer. Ud fra disse principper bliver den overordnede rækkefølge som beskrevet i tabel 1.

Tabel 1. Overordnet princip for projektudvælgelse:

	1-5 år	5-10 år	10-20 år
Hoved aktivitet	<ul style="list-style-type: none"> Etablering af store rør Anlæg af forsinkelsespladser Etablering af synergi til allerede besluttede projekter Etablering af partnerskaber 	<ul style="list-style-type: none"> Anlæg af store rør tilendebragt Etablering af skybrudsveje med forbindelse til de store rør Etablering af forsinkelsespladser Anlæg af projekter der er afhængige af de store rør Separering af regnvand på privat grund Grønne veje 	<ul style="list-style-type: none"> Etablering af skybrudsveje med forbindelse til de store rør Etablering af forsinkelsesveje Anlæg af projekter der er afhængige af de store rør Etablering af forsinkelsespladser Separering af regnvand på privat grund Grønne veje
Primære løsninger i tidsperioden	  <p>Rør</p> 	<p>Skybrudsveje</p>  <p>Forsinkelsesveje</p>  <p>Forsinkelsespladser</p>  <p>Rør</p>  <p>Grønne veje</p> 	<p>Skybrudsveje</p>  <p>Forsinkelsesveje</p>  <p>Forsinkelsespladser</p>  <p>Grønne veje</p> 

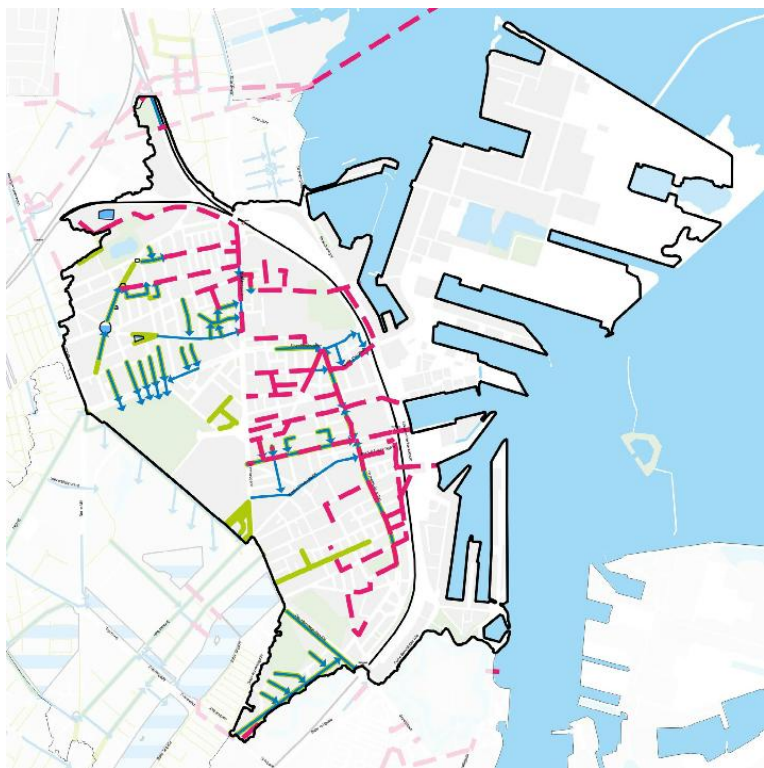
Mulig rækkefølge for anlæg af de 300 skybrudsprojekter i de 7 vandoplände

Indre By



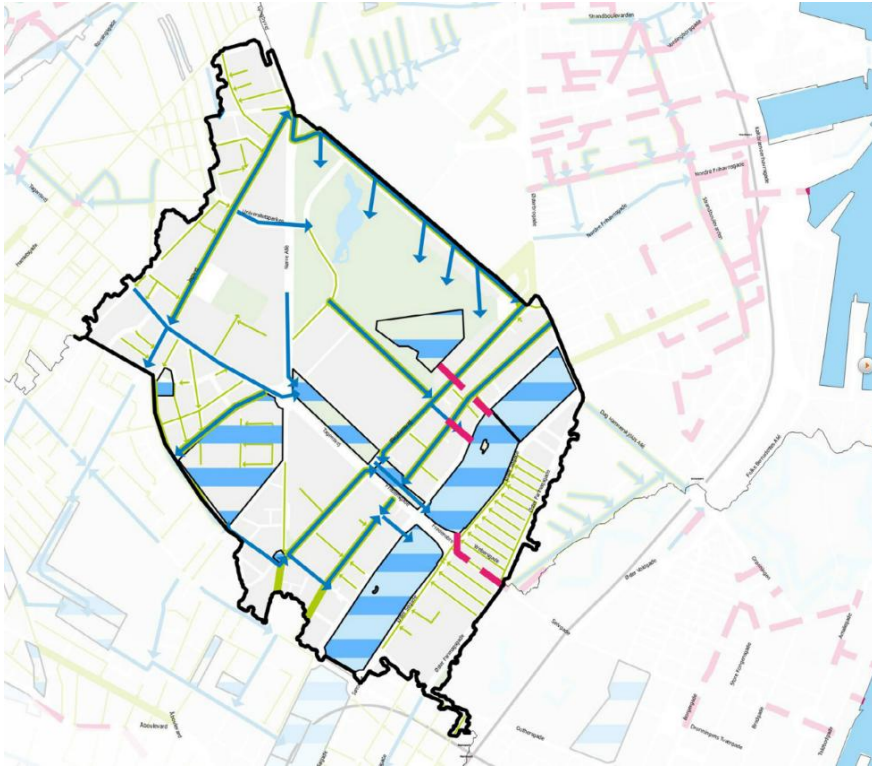
Indre By	1-5 år	5-10	10-20
Projekt	IB 1 H.C. Andersens Boulevard	IB 2 Slotsholmen	
	IB 15 Pumpestation Kastelsgraven		
	IB 3 Gothersgade		
	IB4 Sankt Annæ Plads		
	IB5 Naboløs		
	IB7 Sti ved Nyboder Skole		
	IB16 Rensning af daglig regn Kastelsgraven		

Østerbro



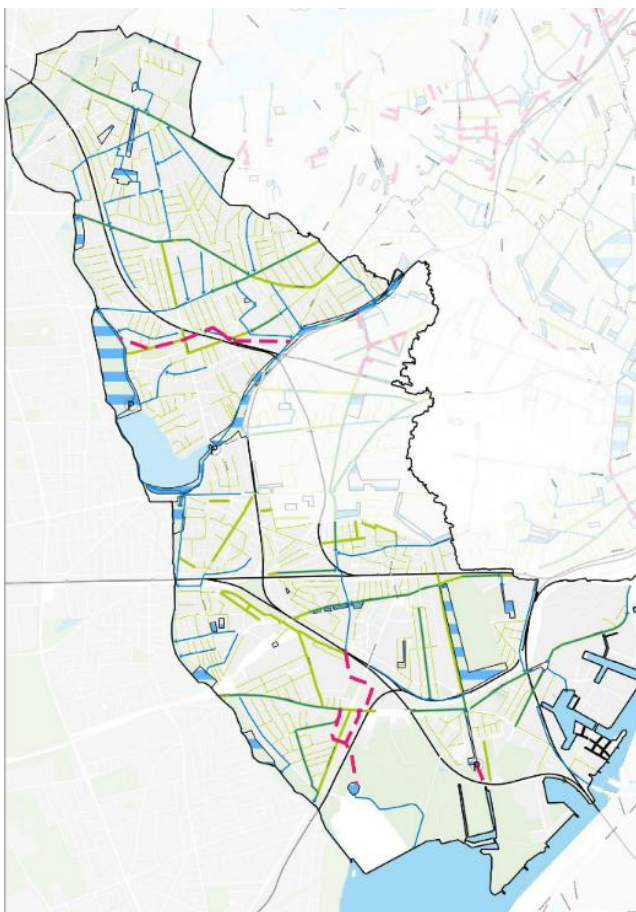
Østerbro	1-5 år	5-10	10-20
Projekt	OS1 Strandboulevarden	OS16 Jagtvej	OS 6 Stockholmsgade
	OS9 Østerbrogade	OS 7 Løgstørgade	OS12 Hesseløgade mm.
	OS13 Skt. Kjelds Plads og Bryggervangen	OS38 Østerfælledtorv	OS14 Reersøgade
	OS10 Carl Niensens Alle	OS4 Middelfartsgade	OS20 Willemoesgade mm
	OS15 Tåsingegade	OS32 Christiansmindevej	OS5 Rothesgade
	OS19 Nordre Frihavsgade	OS8 Brumleby	OS14 Reersøgade
	Skybrudstunnel Gasværksgrunden (HOFOR projekt)	OS17 Øvrige forsinkelsespladser Indre Østerbro	OS42 Rensning Kildevældssøen
			OS 11 Vennemindevej, Marthagade

Nørrebro



Nørrebro	1-5 år	5-10	10-20
	NO1 Rensning i Sortedams Sø	NO3 Ryesgade	NO9 Universitetsparken
	NO2 Fredens Park	NO4 Blegdamsvej Nord	NO10 Amorparken
	NO16 De Gamles By	NO12 Tagensvej	NO11 Nørre Allé
	NO17 Sjællandsgade	NO6 Fælledparken	NO18 Guldbergs Plads
	NO21 De Indre Søer	NO13 Blegdamsvej Syd	NO19 Kartoffelrækkerne
		NO14 Sankt Hans Torv	NO5 Frederik V's Vej
		NO15 Guldbergsgade	NO7 Øster Allé
		NO20 Grønne veje i øvrigt Nørrebro (dele af)	NO20 Grønne veje i øvrigt Nørrebro (dele af)
			NO8 Jagtvej

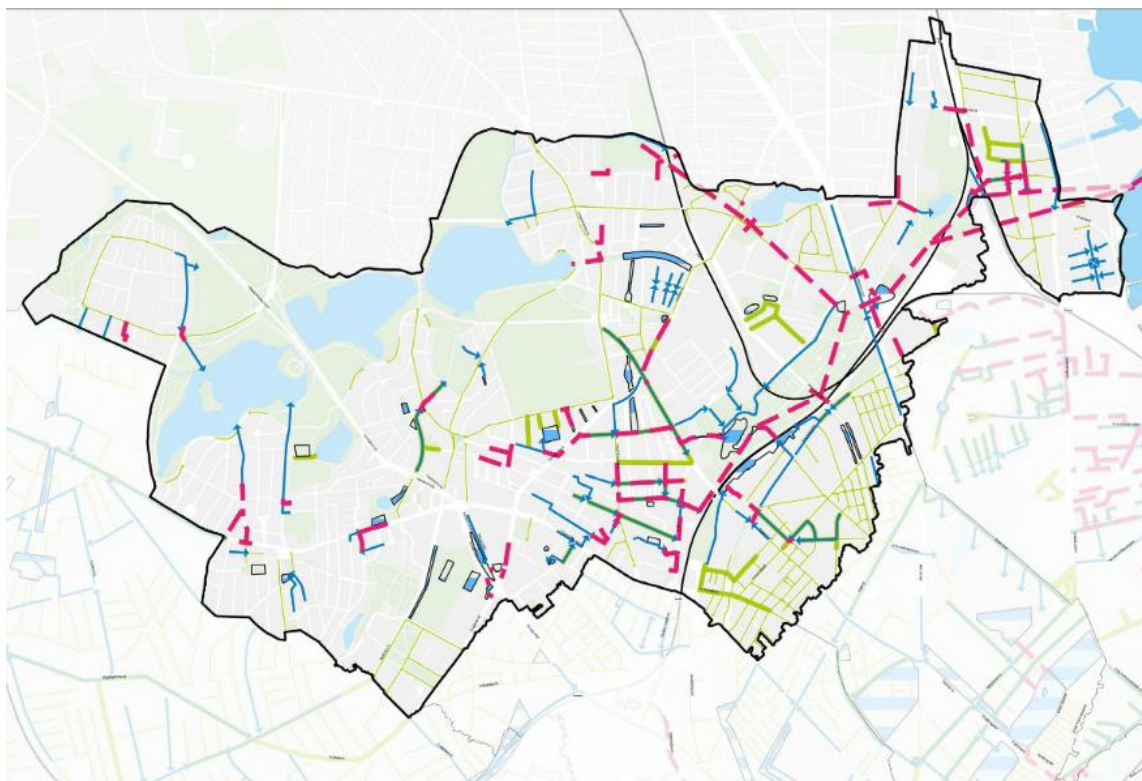
København Vest og Frederiksberg Vest



København Vest	1-5 år	5-10	10-20
	KV1 Korsager Allé (nedre del)	KV4A Husum Vænge øvre del	KV1 Korsager allé (øvre del)
	KV 2 Bystævnet	KV5 Husumparken	KV8 Sonnerupvej
	KV3 Grønt område bag Korsager skole	KV6 Skybrudsvej mod Husumparken	KV9 Kildebrøndevej
	KV4 Husum Vænge	KV7 Frederikssundsvej	KV10 Husumvej
	KV16 Jyllingevej	KV11 Veksøvej	KV13 Skjulhøj allé
	KV20 Damhusengen	KV12 Slotsherrensvej vest	KV15 Tybjergvej
	KV26B Vigerslevparken Midt	KV14 Ålekistevej	KV17 Herlufsholmvej

KV33 Kulbanevej	KV19 Vanløse Byvej	KV18 Lyngholmvej
KV36 Vigerslevparken Syd	KV21 Hanstholmvej	KV24 Roskildevej
KV38 Folehaven	KV22 Lønstrupvej	KV25 Bramslykkevej
KV61 Grønt område ved Vigerslev allé	KV23 Damhussøen	KV27 Nakskovvej
KV62 Grønt område ved Panumsvej	KV26A Vigerslevparken Nord	KV31 Heldbovej
KV64 Valbyparken	KV28 grønt område bag Lykkebo skole	KV32 Gårdstedet
KV69 Vestre Kirkegård	KV30 Lykkebovej	KV34 Retortvej
KV70 Sjælør Boulevard	KV37 Kirsebærhaven	KV35 Vigerslevvej
KV72 Karens Minde	KV45 Bangsbovej	KV39 Gl. Køge landevej
KV78 Scandiagade	KV46 Bangsbo Plads	KV41 Borrebyvej
KV84 Skybrudsledning til Valbyparken	KV47 Katrinedalsvej	KV42 Slotsherrensvej øst
KV85 Skybrudsledning til Enghave rende	KV53 Grøndalsparken	KV43 Tryggevældevej
KV86 Rensning af daglig regn	KV57 Gåsebækvej	KV44 Bellahøjvej
	KV63 Danshøjvej	KV48 Vanløse station
	KV68 Carl Jacobsensvej	KV49 Vanløse allé
	KV71 Ellebjergvej	KV50 Ådalsvej
	KV79 Sydhavnsgade	KV51 Sallingvej
	KV81 Teglhømsgade	KV52 Godthåbsvej
	KV83 Krogbjergparken syd	KV55 Vigerslevvej nord
	KV40, KV54, KV65, KV82 Grønne veje i øvrigt	KV56 Blankavej
	KV86 Rensning af daglig regn	KV58 J.P.E. Hartmanns allé
		KV59 Valby Langgade
		KV60 Vigerslev allé
		KV66 Strindbergsvej
		KV67 Område bag Ottillievej
		KV73 Thomas Koppels allé
		KV74 Bavnehøj Idrætsanlæg
		KV75 Enghave Brygge
		KV76 Enghavevej
		KV77 P. Knudsensgade
		KV80 Sydhavns Plads
		KV40, KV54, KV65, KV82 Grønne veje i øvrigt
		KV86 Rensning af daglig regn

Bispebjerg, Ryparken og Dyssegård



Bispebjerg, Ryparken & Dyssegård	1-5 år	5-10	10-20
Projekt	BIR3.1 Vesterled	BIR1.1 Svanemøllens Kaserne Ved Banen	BIR2.2 Strandvejen
	BIR5.4 Tomsgårdsvej	BIR1.2 Svanemøllens Kaserne Nord	BIR2.3 Vestagervej
	BIR5.5 Fuglekvarteret Vest	BIR4.1 Bellahøjvej	BIR4.3 Hulgårdsvej
	BIR5.7 Dortheavej	BIR4.2 Bellahøj Camping	BIR5.2 Cirkuspladsen Bellahøj
	BIR5.8 Lygten	BIR5.1 Borups Allé	BIR7.5 Bispebjerg Bakke
	BIR6.1 & BIR 6.2 Bispeparken	BIR5.6 Rentemestervej	BIR7.8 Tuborgvej
	BIR6.3 & 6.4 Hovmestervej	BIR7.3, 7.4 & 10.1 Lundehus Kirke	BIR7.9 Pernillevej
	BIR7.1 Lersøparken	BIR7.10 & 18.1 Bispebjerg Parkallé	BIR8.3 Mimersgade
	BIR7.2 Lygten Kanal	BIR8.2 Mjølnerparken	BIR8.4 Tagensvej Syd

BIR7.6 & 7.7 Tagensvej Nord	BIR9.4 Lersø Parkallé Syd	BIR8.5 Sigurdsgade
BIR8.1 Banearealet	BIR10.3 Lundehus Skole	BIR9.1 Meteorologisk Institut
BIR8.6 Rovsingsgade Vest	BIR16.1 Hyrdevangen	BIR9.2 Borgervænget
BIR11.1 & 11.2 Ryparken	BIR19.1, 19.2 & 19.5 Emdrup Parken	BIR9.3 Rønnegade
BIR20.2 Søborghusrenden/Tuborgvej	BIR21.1 – 21.4 Det Store Y	BIR9.5 Rovsingsgade Øst
BIR23 Rensning i Bispebjerg (dele af)	BIR22.1 Grønne veje Bispebjerg (dele af)	BIR10.2 Fruebjergvej
	BIR23 Rensning i Bispebjerg (dele af)	BIR11.3 Ryparken Idrætsanlæg
		BIR11.4 Ryparken Øst
		BIR11.5 Rebekkavej
		BIR12.1 & 12.3 Tingbjerg
		BIR13.1 Brønshøj Skole
		BIR13.2 Nordfeldvej
		BIR13.3 Brønshøj Gadekær
		BIR14.1 Præstegårds Allé
		BIR14.2 Brønshøj Kirkevej
		BIR14.3 Kirkemosen
		BIR14.4 Pilesvinget
		BIR15.1 Svenskelejren
		BIR15.2 Brønshøjparken
		BIR16.2 Enemærket
		BIR16.3 Utterslev Torv
		BIR16.4 Ørevadsvej
		BIR16.5 Mosesvinget
		BIR18.3 Rådvalsvej
		BIR18.4 Engblommevej
		BIR18.5 Grønnemose Allé
		BIR19.4 Kantorparken
		BIR20.3 Emdrup Sø
		BIR22.1 Grønne veje Bispebjerg (dele af)
		BIR23 Rensning i Bispebjerg (dele af)

Amager

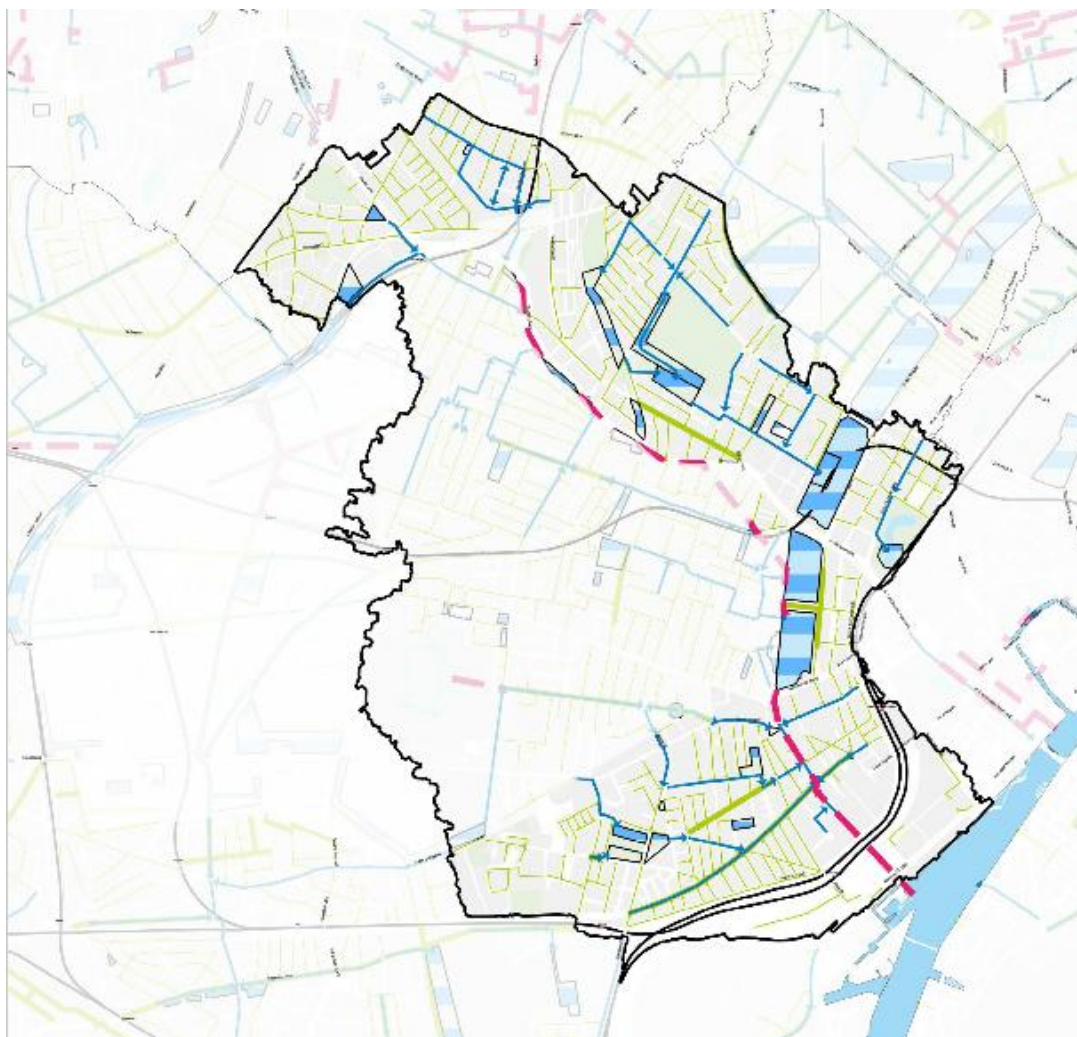


Amager og Christianshavn	1-5 år	5-10	10-20
Projekt	AM1C Amagerbanen. Amagerfælledvej - Vermlandsgade	AM4 Strandlodsvej	AM1A Amagerbanen. Thorshavnsgade - Ørestads Boulevard
	AM1D Amagerbanen. Vermlandsgade - Prags Boulevard	AM5 Backersvej	AM3 Lergravsvej
	AM1E Amagerbanen. Prags Boulevard - Lergravsvej	AM6 Øresundsvej	AM7 Messinavej
	AM2 Prags Boulevard	AM12B Greisvej Øst	AM8A Engvej Nord

AM20B Hyttehusvej	AM20A Vejlands Allé	AM8B Engvej Midt
AM21 Remiseparken og "Stjerne" til Urbanplanen	AM22 Peder Lykkes Vej	AM9 Italiensvej
AM32 Kongedybet	AM27 Brydes Allé	AM10 Elbagade og Filipsparken
AM35 Amager Boulevard, Badenflethsgade m.fl.	AM31 Sundholm Nord	AM11 Grækenlandsvej
AM39 Vermlandsgade	AM45 Njalsgade	AM12A Greisvej Vest
AM41 Kirkegårdsvej	AM52 Grønne veje Amager og Christianshavn	AM14 Hedegaardsvej og Jorisvej
AM43 Amagerbrogade	AM60 Rensning i Kastrup Fort Sø	AM15 Gyldenrisvej og P-plads bag Kvikly
		AM16 Oxford Have og Store Krog
		AM17 Gyldenlakvej og Funkiavej
		AM18 Sundbyvestervej
		AM19A Røde Mellemsvej
		AM19B Bygrænsen
		AM23 Thyge Krabbesvej
		AM24 Skipper Clements Alle - Dyvekes Allé m. fl.
		AM25 Sæterdalsparken
		AM26 Tingvej og Skotlands Plads
		AM28 Kornblomstvej
		AM29 Sundholm Syd
		AM30 Brigadevej
		AM33 Frankrigsgade
		AM34 Ålandsgade
		AM36 Artillerivej og Ørestad Boulevard
		AM37 Sturlasgade
		AM38 Weidekampsgade
		AM42 Skolen ved Sundet – Boldbane
		AM46 Krimsvvejområdet. Øresundsvej - Krimsvvej – Tovelillevej
		AM47 Johan Semps Gade
		AM48 Christianshavns Torv og Torvegade
		AM49 Floridavej

			AM50 Grækenlandskvarteret
			AM52 Grønne veje Amager og Christianshavn

Vesterbro og Ladegårdså



Vesterbro Ladegårdså	1-5 år	5-10	10-20
Projekt	VEL17 Skt. Jørgens Sø	VEL27 Assistens Kirkegård	VEL43 Supp. Skybrudsveje Bispeengbuen
	VEL6 Ny Carlsbergvej	VEL31 Nørrebrogade	VEL41 Genforeningspladsen
	VEL2 Sønder Boulevard (dele af)	VEL29 Nørrebroparken Nord	VEL40 Borups Allé Vest
	VEL22 Hans Tavsensgade/Korsgade	VEL28 Nørrebroparken Syd	VEL13 Kingosgade-Enghavevej
	VEL26 Hans Tavsens Park	VEL30 Jagtvej Nord	VEL14 Vesterbro Torv
	VEL23 Blågårdsgade	VEL36 Ågadeparken	VEL15 Supp. Skybrudsveje Sønder Boulevard
	VEL24 Blågårds Plads	VEL10 Istedgade	VEL11 Mathæusgade
	VEL25 Stengade	VEL3 Dybbølsgade	VEL9 Gasværksvej
	VEL33 Nørre Farimagsgade	VEL2 Sønder Boulevard (dele af)	VEL18 Vester Søgade og Kampmangsgade
	VEL4 Enghave Plads	VEL44 Grønne veje Ladegårdså vandopland	VEL38 Grøndals Å
	VEL5 Enghaveparken		VEL39 Skolehaver, Grøndalsvænge
	VEL7 Litauens Plads		VEL34 Supp. Skybrudsveje Assistens Kirkegård
	VEL20 Rantzausgade		VEL37 Bispeengbuen
	VEL21 Regnvandspark i Peblinge Sø		VEL32 Regnvandspark i Ørstedsparken
	VEL42 Ørnevej-Glentevej-Nodre Fasanvej		VEL44 Grønne veje Ladegårdså vandopland
			VEL1 Kødbyen
			VEL12 Skydebanehaven
		VEL8 Tove Ditlevsens Plads	