

STATUS PÅ ØKONOMI

BESKÆFTIGELSE- OG INTEGRATIONSUDVALGET

3. KVT. 2007

1. De vigtigste tendenser

- Regnskabsprognosen efter 3. kvartal 2007 peger på, at der er balance på driftsrammen.
- Der ventes et merforbrug til køb af tilbud til kontanthjælpsmodtagere i matchgruppe 4 og 5 hos eksterne leverandører, som kan henføres til den fremrykkede indsats overfor Ny chance-målgruppen. Indsatsen forventes finansieret vha. forskellige omprioriteringer i forvaltningen.
- Det samlede antal sygedagpengesager falder fortsat, men antallet af langvarige sager med en varighed på mere end 52 uger stiger.
- På forsørgelsesydelseerne forventes et samlet merforbrug på 166,5 mill. kr. inkl. refusionstab.

2. Beskæftigelsesindsatsen

Den beskæftigelsesrettede indsats for kontanthjælpsmodtagere og sygedagpengemodtagere udgør 76 % af Beskæftigelses- og Integrationsforvaltningens driftsramme.

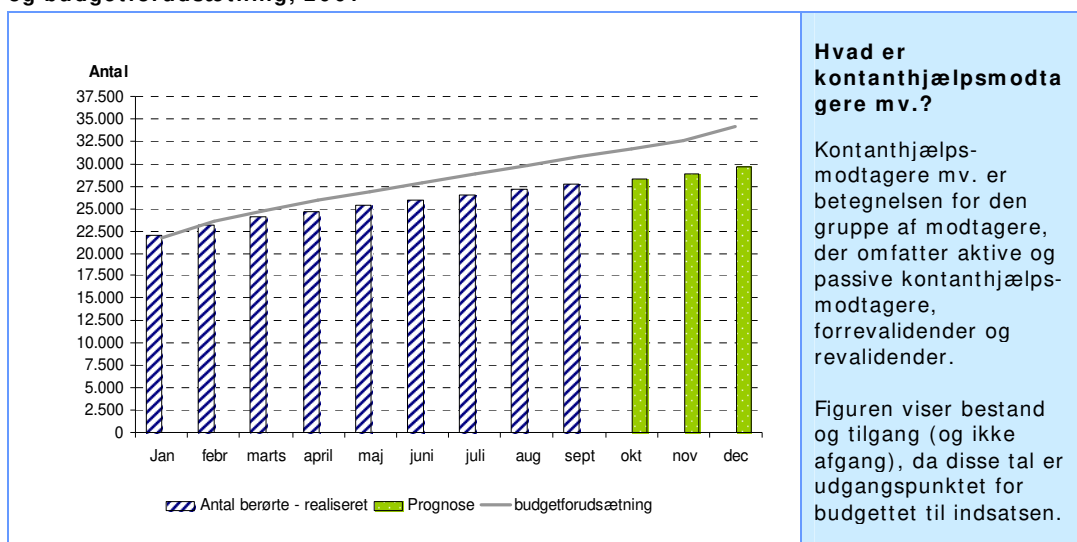
2.1 Indsatsen for kontanthjælpsmodtagere

Indsatsen for kontanthjælpsmodtagere består af administrative udgifter i jobcentrene og ydelsesadministration samt udgifter til aktive tilbud som led i beskæftigelsesindsatsen. Den væsentligste udgiftsdriver på dette område er, hvor mange borgere der henvender sig om kontanthjælp, dvs. hvor stor en tilgang der er af kontanthjælpsmodtagere hen over året.

Den akkumulerede tilgang (berørte) af kontanthjælpsmodtagere i 2007 vises herunder.

Figur 1. Berørte kontanthjælpsmodtagere mv. henover året, realiseret, prognose og budgetforudsætning, 2007

Den gunstige udvikling på arbejdsmarkedet betyder, at tilgangen af nye kontanthjælpsmodtagere indtil videre er lavere i 2007 end forudsat i budget 2007.



Hvad er kontanthjælpsmodtagere mv.?

Kontanthjælpsmodtagere mv. er betegnelsen for den gruppe af modtagere, der omfatter aktive og passive kontanthjælpsmodtagere, forrevalider og revalider.

Figuren viser bestand og tilgang (og ikke afgang), da disse tal er udgangspunktet for budgettet til indsatsen.

Kilde: BIFLIS

Antallet af berørte kontanthjælpsmodtagere forventes at ligge lavere igennem hele 2007 i forhold til det forudsatte i budgettet.

STATUS PÅ ØKONOMI

BESKÆFTIGELSE- OG INTEGRATIONSUDVALGET

3. KVT. 2007

Dette giver mulighed for en tilpasning af indsatsen i forhold til kontanthjælpsmodtagere, som kan omprioriteres til fordel for sygedagpengeindsatsen.

Figur 2. Aktivitet, enhedspris og budget for beskæftigelsesrettede forløb for kontanthjælpsmodtagere, 2007

Færre kontanthjælpsmodtagere og en let forhøjet enhedspris giver sig udslag i et mindre forbrug.

	Budget 2007	Prognose	
Aktivitet	34.115	29.798	-12,7%
Enhedspris	kr 15.242	kr 17.238	13,1%
	(mio. kr.)	(mio. kr.)	
Samlet budget	520	514	-1,2%

Aktivitet X samlet enhedspris = samlet budget

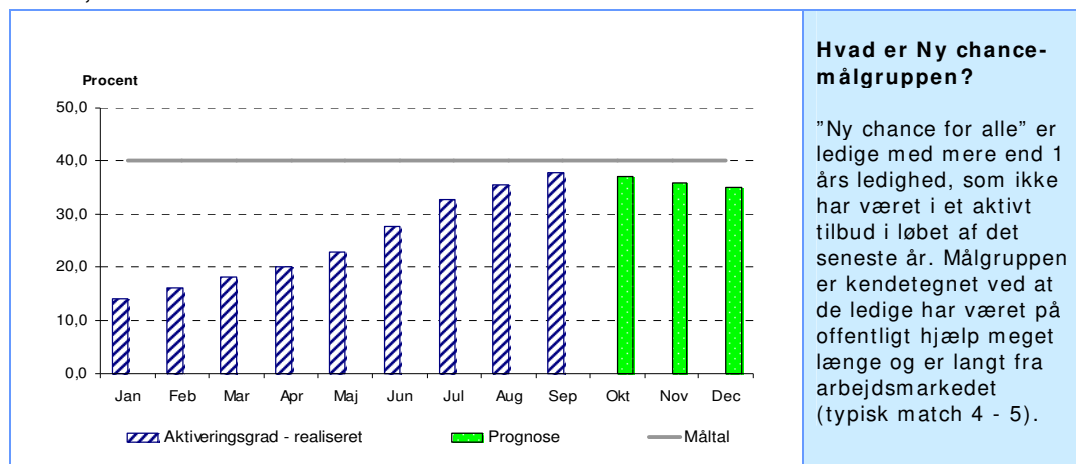
Kilde: Kommunens økonomisystem

2.2 Midlertidig opbremsning for køb af tilbud og fremrykket indsats for Ny chance-målgruppen

Forvaltningen har gennemført en særlig fremskudt indsats for at øge aktiviteten for de svageste kontanthjælpsmodtagere og ikke mindst Ny chance-målgruppen. Det har henover sommeren medført en stigende aktivitet, jf. nedenstående figur 3. Den fremrykkede indsats og stigende aktivitet har medført at budgettet til køb af tilbud til kontanthjælpsmodtagere i match 4 - 5 er forbrugt. Derfor er der udmeldt en midlertidig opbremsning i køb af nye tilbud hos de eksterne leverandører.

Figur 3. Aktiveringsgraden for Ny chance-målgruppen, realiseret, prognose samt måltal, 2007

Aktiveringsgraden for Ny chance-målgruppen har været stærkt stigende pga. den fremrykkede indsats og kampagnen i maj og juni 2007 for målgruppen.



Kilde: BIFLIS

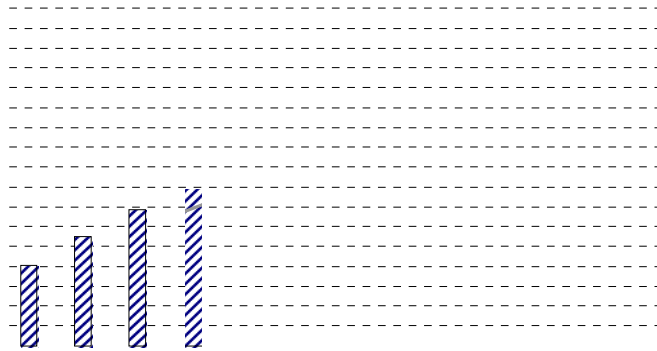
Aktiveringsgraden for målgruppen er steget markant siden januar 2007, hvor kun 14,1% var i et aktivt forløb. Stigningen i aktiveringsgraden hænger som nævnt sammen med den fremrykkede indsats for målgruppen. Det er dog vanskeligt at opretholde det høje aktiveringsniveau indenfor det nuværende budget.

2.3 Indsatsen for sygedagpengemodtagere

På sygedagpengeområdet er sagsomfanget i øjeblikket historisk højt og højere end det budgetterede niveau. Nedenfor vises den forventede udvikling i den akkumulerede tilgang (berørte) hen over 2007.

STATUS PÅ ØKONOMI
BESKÆFTIGELSES- OG INTEGRATIONSUDVALGET
3. KVT. 2007

Figur 4. Berørte sygedagpengemodtagere, realiseret, prognose og budgetforudsætning, 2007



STATUS PÅ ØKONOMI
BESKÆFTIGELSES- OG INTEGRATIONSUDVALGET
3. KVT. 2007

Figur 6. Udviklingen i antal integrationsudlændinge, 2005 - 2007



STATUS PÅ ØKONOMI
BESKÆFTIGELSES- OG INTEGRATIONSUDVALGET
3. KVT. 2007

statsrefusion på kontanthjælp udbetalt til personer i beskæftigelsestilbud, og kun 35% på kontanthjælp udbetalt til personer, der ikke er i tilbud.

Figur 8. Aktiveringsgraden for kontanthjælpsmodtagere, realiseret, prognose samt budgettal, 2007

STATUS PÅ ØKONOMI
BESKÆFTIGELSES- OG INTEGRATIONSUDVALGET
3. KVT. 2007

Figur 9. Antallet af løbende sygedagpengesager over 4 uger, realiseret, prognose og måltal, 2007