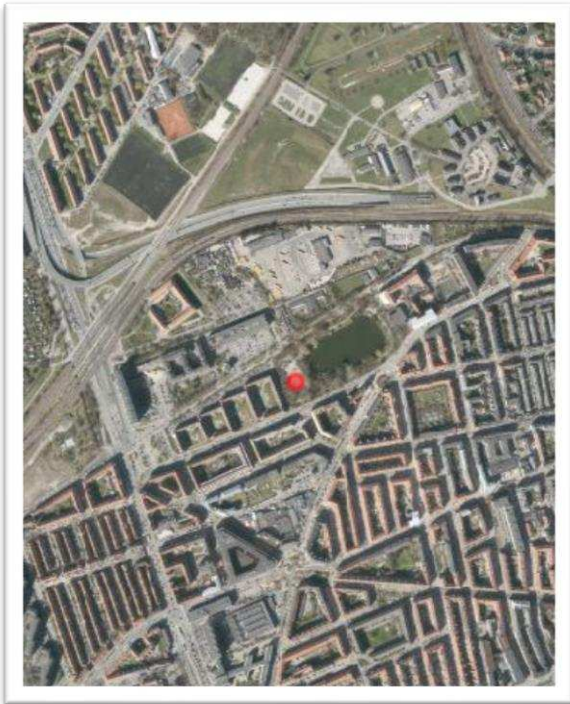


# Bilag 1. Anlægsbeskrivelser

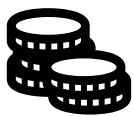
## 1. KILDEVÆLDSPARKENS LEGEPLADS, ØSTERBRO



Bemandet legeplads  
Københavns Kommune  
TMF



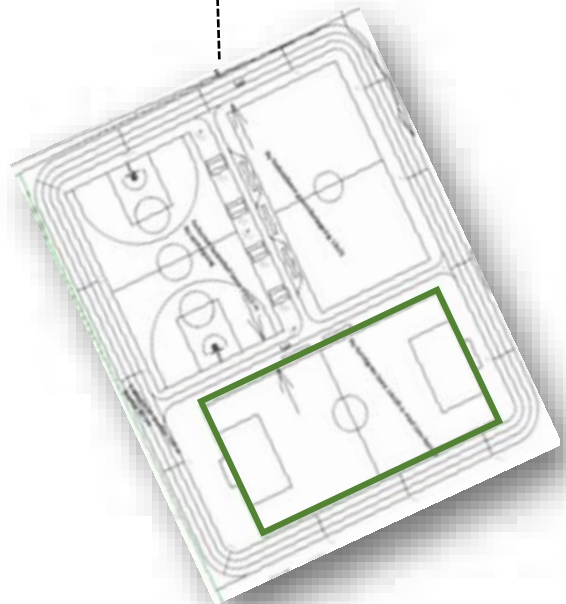
BK Skjold  
Lokale børn og institutioner  
Kildevældsskolen



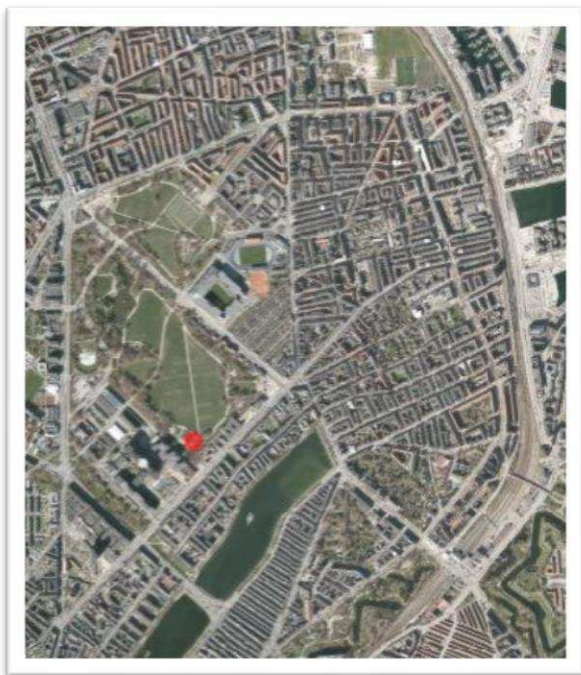
Anlægspris: 0,9 mio. kr.



- Banebane med kunstgræs 14x28m
- Belysning på kunstgræsbanen
- Reetablering af gummibane ca. 13x22m
- Asfaltbane til basketball forkortes til ca. 15x24m
- 3 rundløbsbaner optegnet på asfalt



## 2. TÅRNLEGEPLADSEN I FÆLLEDPARKEN, ØSTERBRO



Bemandet legeplads  
Københavns Kommune  
TMF



BK Skjold  
Parkgæster  
Turister



Anlægspris: 0,23 mio. kr.



- Kunstgræs i boldbur 15x28m
- Belysning
- Basketballkurv flyttes ud af boldburet
- Streetbasketbane optegnes på asfalt



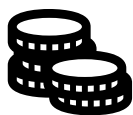
### 3. WESSELSGADE, NØRREBRO



Bemandet legeplads  
Københavns Kommune  
TMF



Nørrebro United  
Lokale børn og institutioner



Anlægspris: 0,38 mio. kr.



- Kunstgræs 13 x 20 m.
- Forbedring af belysning
- Reparation af drænsystem
- Net til fodtennis/badminton/volley



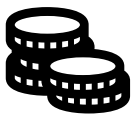
## 4. BAVNEHØJ SKOLE, VESTERBRO



Bavnehøj Skole  
Københavns Kommune  
BUF



BK Vestia  
Bavnehøj Skole

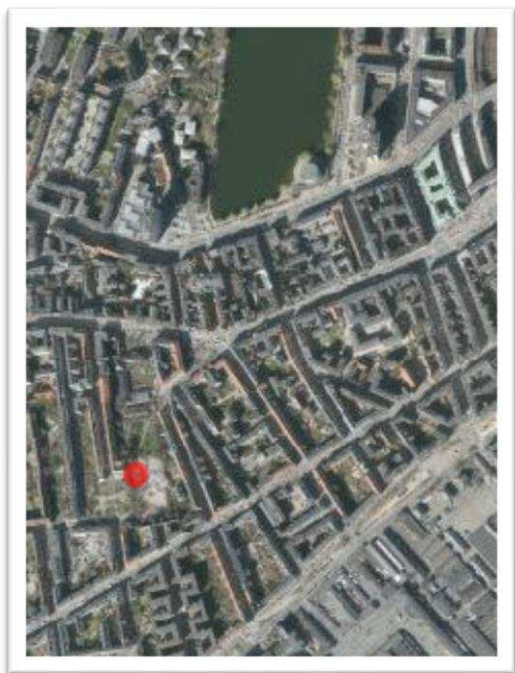


Anlægspris: 2,3 mio. kr.



- Kunstgræs 40 x 65 m.
- Indfarvning af rundløbebane med 3 baner
- Belysning

## 5. SKYDEBANEHAVEN, VESTERBRO



Bemandet legeplads  
Københavns Kommune  
TMF



BK Vestia  
Lokale børn og institutioner



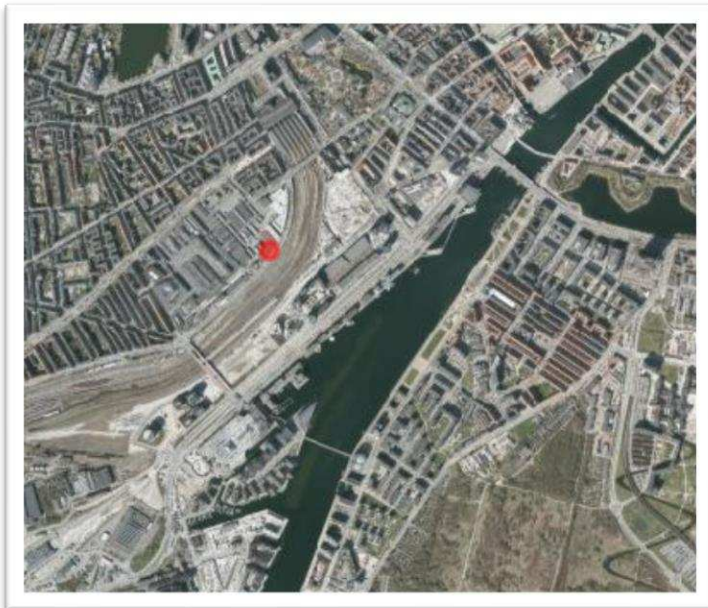
Anlægspris: 0,58 mio. kr.



- Kunstgræs 16 x 29 m.
- Nyt rektangulært panelhegn
- Belysning
- Basketballkurv flyttes ud af boldburet
- Opstregning af streetbasket udenfor boldburet



## 6. DGI-BYEN, VESTERBRO



DGI-Byens parkeringshus  
DGI-Byen



BK Vestia  
Private lejere  
DGI Byens brugergrupper  
Rysensteen Gymnasium



Anlægspris: 2,3 mio. kr.



- Kunstgræs 16 x 90 m. (3 stk. 3-mands)
- Nedtagning af boldbure
- Nyt hegn
- Fjernelse af rampe/trappe