



04-10-2017

Bilag 5. Træer og beplantning

På Carl Niensens Allé står 35 lindetræer, fordelt i fire parallelle rækker, og fem større selvsåede robinietræer, placeret på den nordlige dækningsgrav, jf. bilag 2A. Ingen af træerne er fredede, bevaringsværdige eller ikoniske, jf. Københavns Kommunes træpolitik (BR 26. maj 2016).

Lindetræerne er klippede og fremstår som en del af pladsens egenart og bevares også fremover. Se foto 1 og 2.

Sagsnr.

2017-0106415

Dokumentnr.

2017-0106415-3

Sagsbehandler

Astrid Aagaard

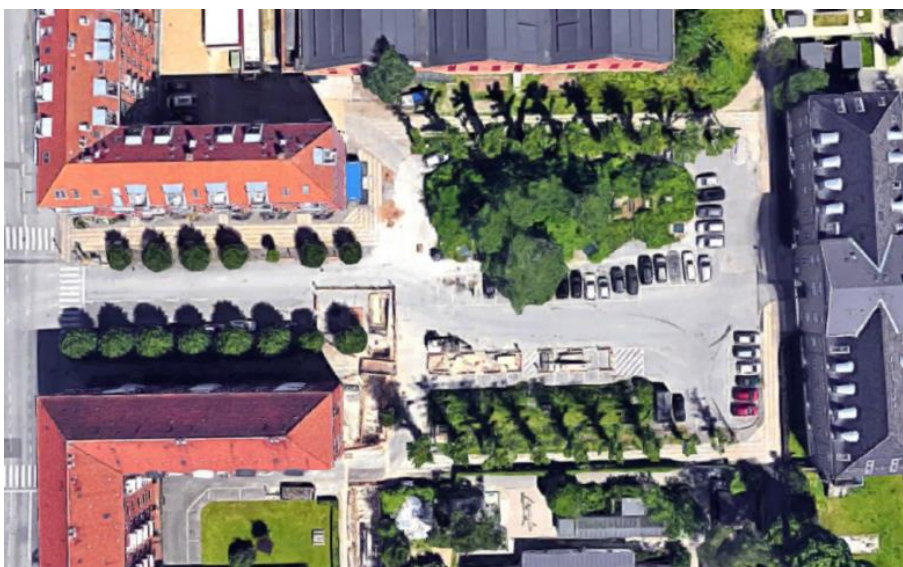


Foto 1: Carl Niensens Allé luftfoto



Foto 2: Carl Niensens Allé set fra Østerbrogade

Den nordlige dækningsgrav er dækket af selvsåede planter, herunder fem større, selvsåede robinietræer af ukendt alder, se foto 3 til 6.

Der er fare for, at især den større beplantning ødelægger dækningsgravens konstruktion, og det vurderes, at op til fem af de selvsåede robinietræer skal fældes. Ved hovedprojekteringen vil forvaltningen undersøge, om der kan fældes færre træer. Forvaltningen genplanter buske og lavere voksende planter på dækningsgraven og inddrager et større areal af pladsen for at etablere det grønne byrum. På den måde vil der samlet set blive mere bynatur på pladsen.



Foto 3: Beplantning på nordlig dækningsgrav set fra syd



Foto 4: Beplantning oven på nordlig dækningsgrav

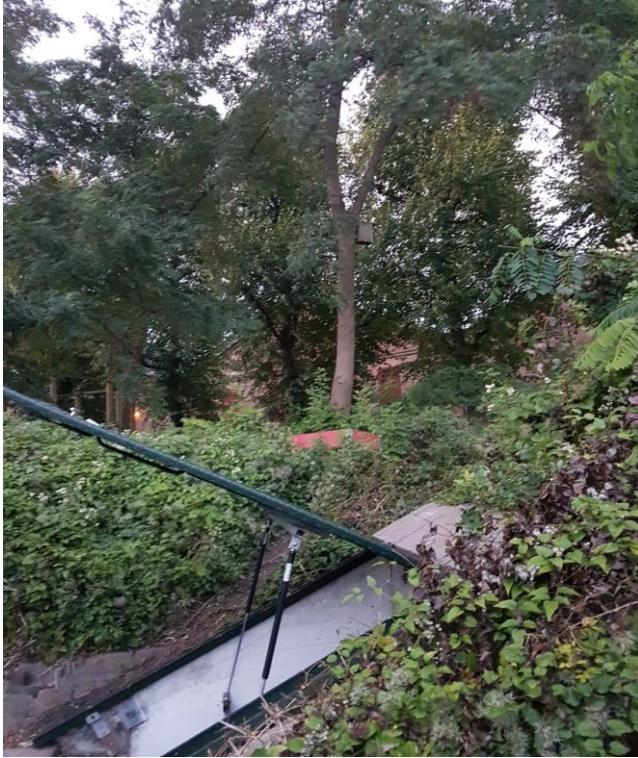


Foto 5: Selvsået robinietræ oven på nordlig dækningsgrav set fra vejen



Foto 6: Selvsået robinietræ på sydsiden af nordlig dækningsgrav

Beplantningen på Johan Svendsens Vej er overvejende selvsået og står som et tæt buskads mellem vejarealet og Strandvejsskolens arealer og bygninger og oven på to dækningsgrave, se foto 7 til 11.

Efter ønske fra skolen og borgere vil forvaltningen fjerne en væsentlig del af beplantningen, så området kan føles mere trygt at færdes i. Dette vil samtidig give plads til at etablere de parkeringspladser, der rykkes fra Carl Nielsens Allé. I forbindelse med oprydningen vil forvaltningen tage stilling til planternes tilstand og bevare så mange træer og planter som det er muligt, jf. ovenstående.



Foto 7 og 8: Beplantning mellem Johan Svendsens Vej og Strandvejsskolen

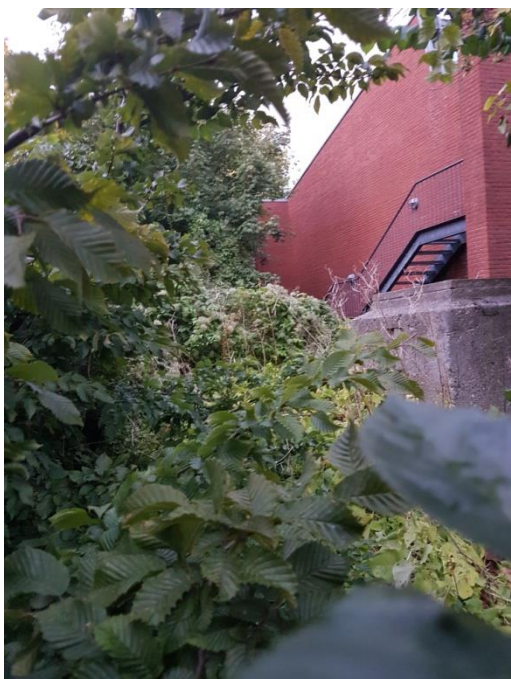


Foto 9: Beplantning oven på dækningsgrav på Johan Svendsens Vej



Foto 10 og 11: Ugennemtrængelig beplantning på dækningsgrave mellem Johan Svendsens Vej og Strandvejsskolen, set fra vejen