

# NORDHAVN PLADS

## Rød

Århusgadekvarteret er den røde bydel, og Nordhavn Plads er kvarterets røde plads.

## Tegl

Valget af teglklinter som belægningsmateriale oplagt, da det underbygger kvarterets identitet allerede ved ankomsten til Århusgadekvarteret. Med den røde farve vil metrostation, byrum og bygninger forenes i en samlet helhed.

## Kunst

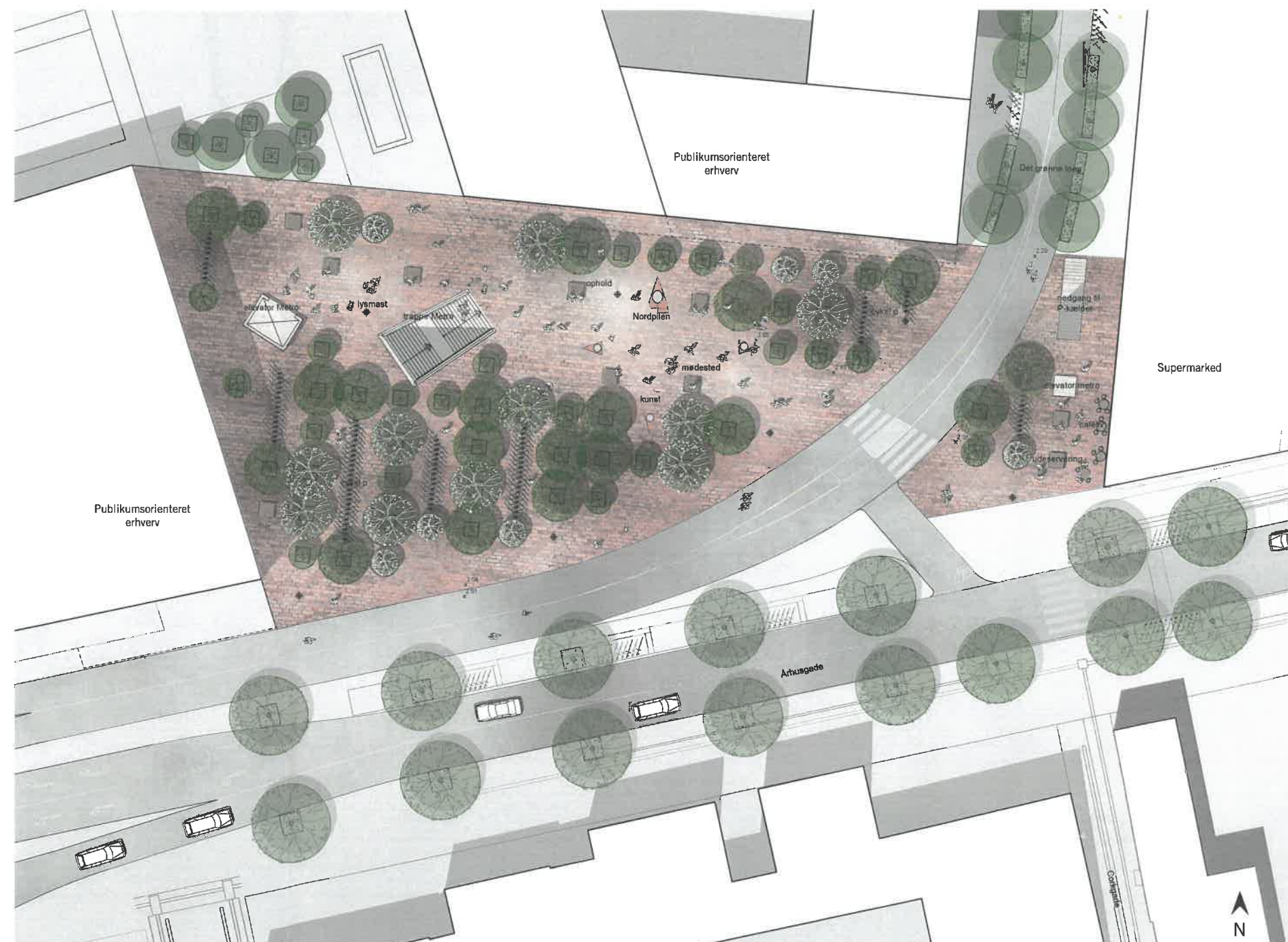
Inge-Lise Koefoeds kunstværk Nordpilen passer godt på Nordhavn Plads. Kunstværket er placeret frit som de fire pile med tilhørende granitsten, i kompassets retninger. Kunstværket er placeret centralt, således at de primære ganglinjer passerer uhindret gennemværket, og så det kan opleves fra siddemulighederne i nærheden, og fra opgangen fra metrotrappen.

På denne måde bliver kunsten en smuk og naturlig del af pladsens hverdagsliv.

Kunstværkets materialeholdning; granit og metal, gør det velvalgt i forhold til Århusgadekvarterets materialemæssige egenart.

## Grønt

Den store mængde ask- og elmetræer medvirker til at øge pladsens herlighedsværdi, og til at opnå visionen om at skabe en grøn bydel i Nordhavnen. Løvet bliver rødt, ikke gult, om efteråret og vil på denne årstid i særlig grad tilføje karakter til pladsen.



Plan 1:500

# NORDHAVN PLADS

## Kunst, materialer og inventar

### Kunst

Kunstværket Nordpilen placeres frit på pladsen som de fire pile med tilhørende granitsten, i kompassets retninger.

### Belægning

Teglklinker er et holdbart, stoffligt, naturligt og økonomisk overkommeligt belægningsmateriale. Klinkerne kan leveres i en brænding, der er tilpasset til Århusgadekvarterets farvemæssige egenart, og fås fra mange forskellige producenter.

### Belysning

Mastebelysning med Mini Woody LED spots fra iGuzzini, som i Århusgadekvarteret i øvrigt. Masterne lakeres i på samme måde kvarterets øvrige master.

### Siddemuligheder

Pladsen møbleres med siddeplinte i egetræ samt københavnerbænke i egetræ med arm- og ryglæn. Siddemulighederne koncentrerer omkring pladsens center og kunstværk.

### Cykelparkering

Byrummet har 220 cykelparkeringspladser. Der er valgt Model Nørreport, som er pladseffektivt og benyttes i Århusgadekvarteret i øvrigt. Sort matlakeret version.

### Træhulsriste

Sort matlakeret støbejern, der passer farvemæssigt godt til teglbelægningen.

### Beplantning

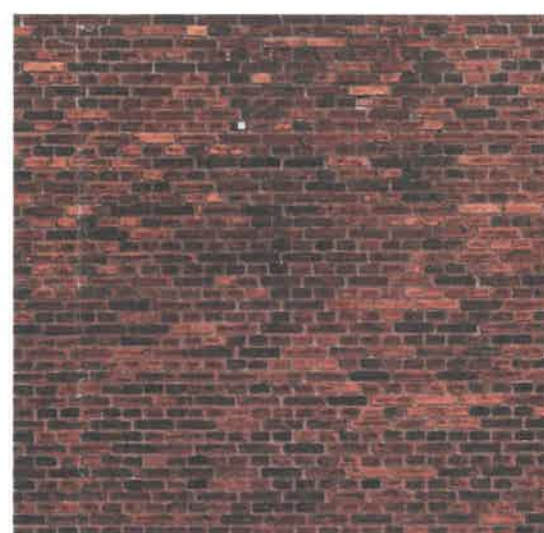
Ask- og elmetræer, der er velegnede lysåbne pladstræer. Løvet bliver rødt, ikke gult, om efteråret.



Kunst, Nordpilen



Klinker



Tegl fra den røde by



Elm



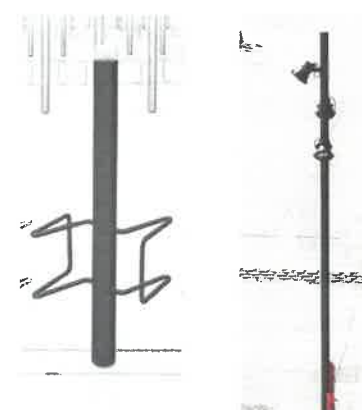
Ask



Københavnerbænk



Træhulsrist



Cykelstele m. LED Lysmast