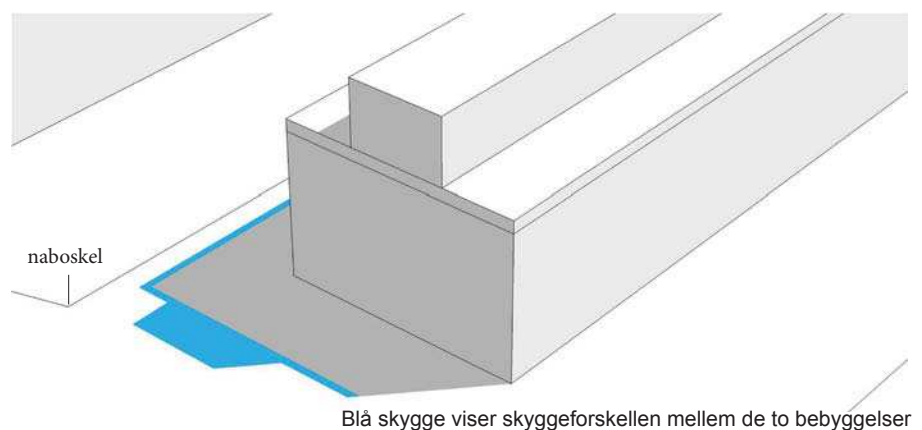
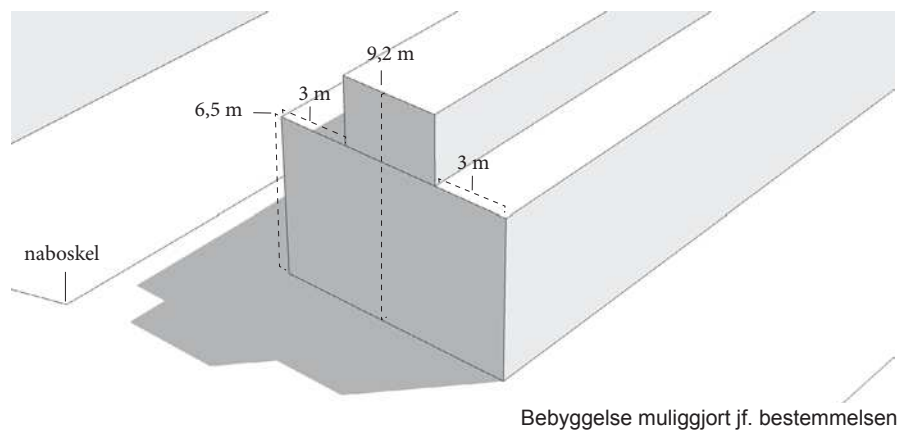
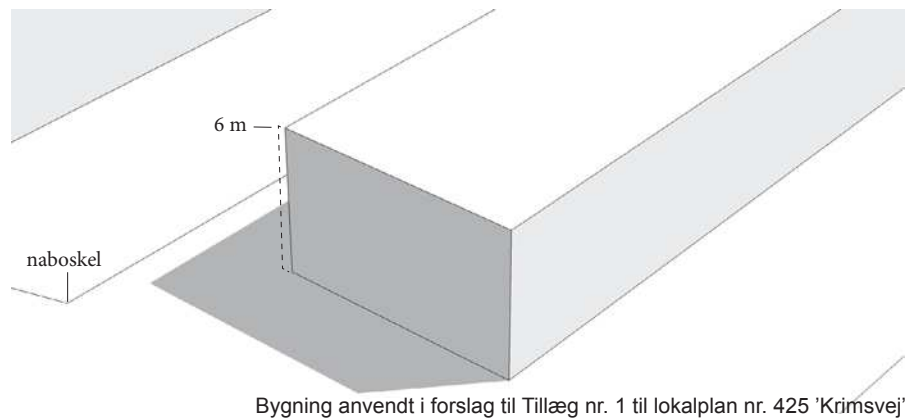
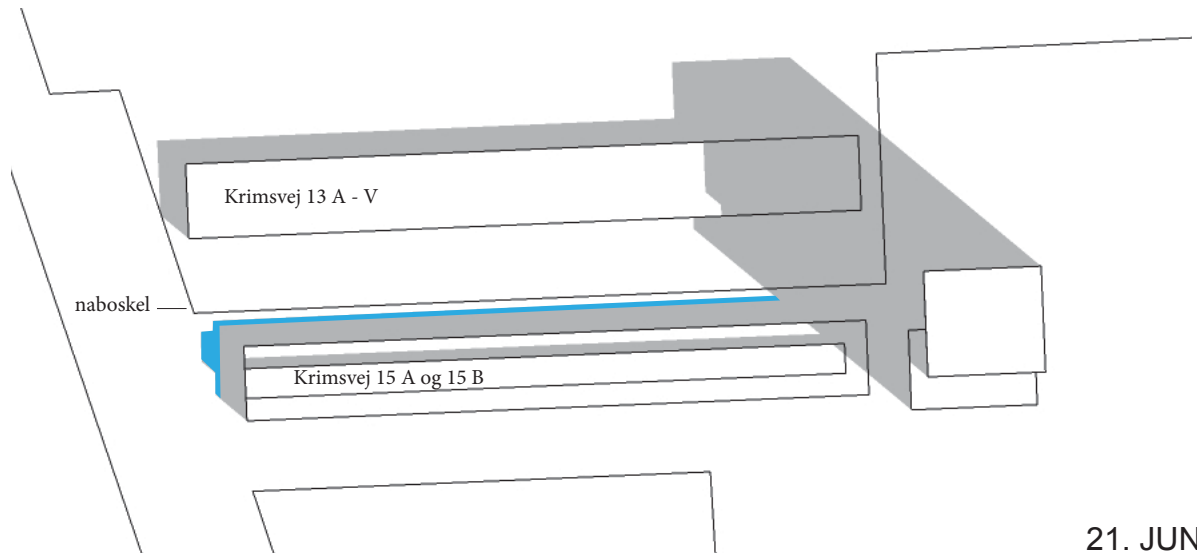


# SKYGGEDIAGRAMMER FOR KRIMVEJ 15A OG 15B

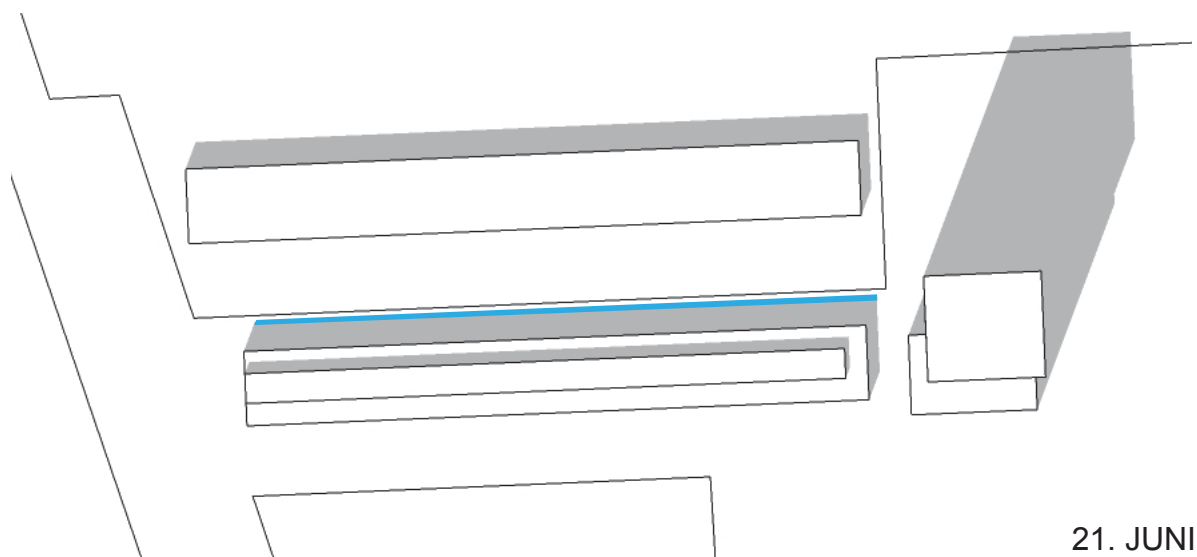
Forvaltningen ønsker at vise forskellen mellem den bebyggelse, som er vist i skyggediagrammerne i forslaget til tillægget og den bebyggelse, som er muliggjort i den nye og skærpede bestemmelse i den endelige udgave af tillægget. Blå skygge angiver øget højde fra 6 til 6,5m samt mulighed for trappehus og opbevaringsrum i en højde af 9,2 m.



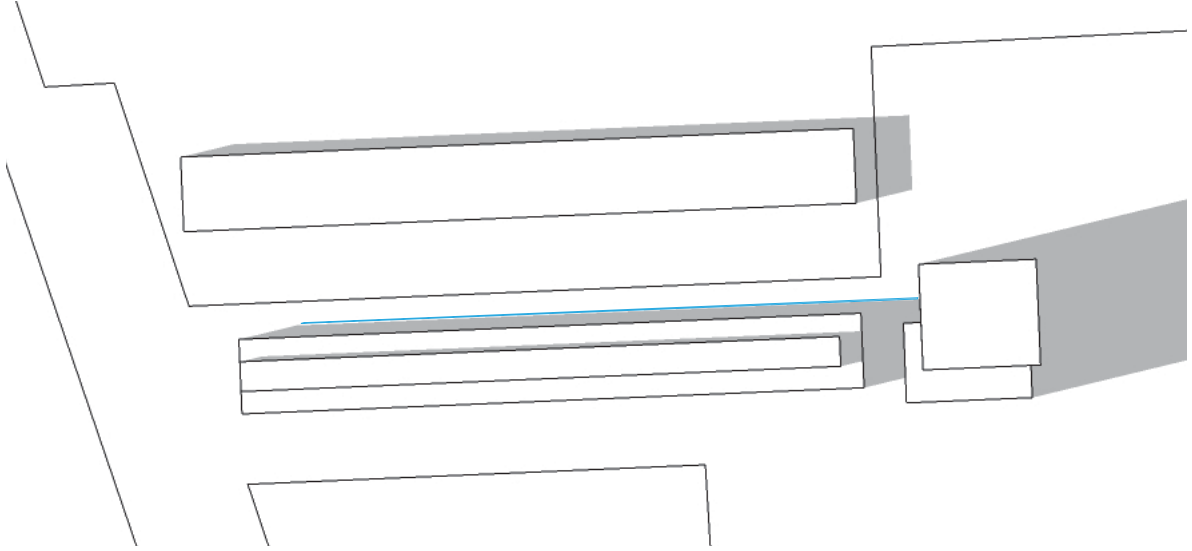
De tre eksempler viser først bebyggelsesvolumen brugt i forslaget til tillægget, dernæst den bebyggelse, som er muliggjort med den nye bestemmelse og til sidst de to bebyggelser lagt oven på hinanden for at vise forskellen.



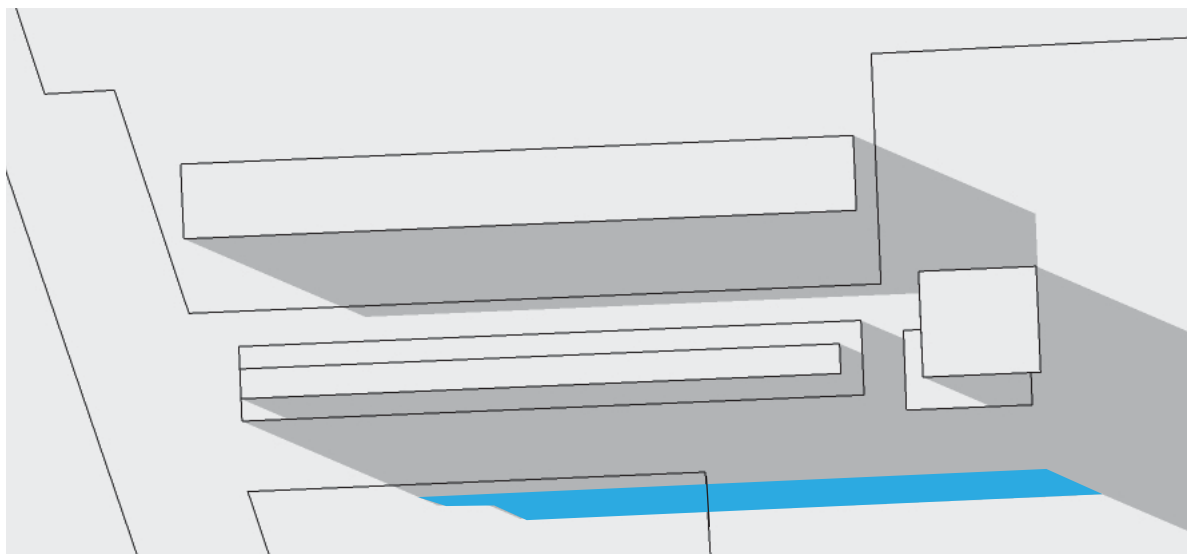
21. JUNI KL. 9



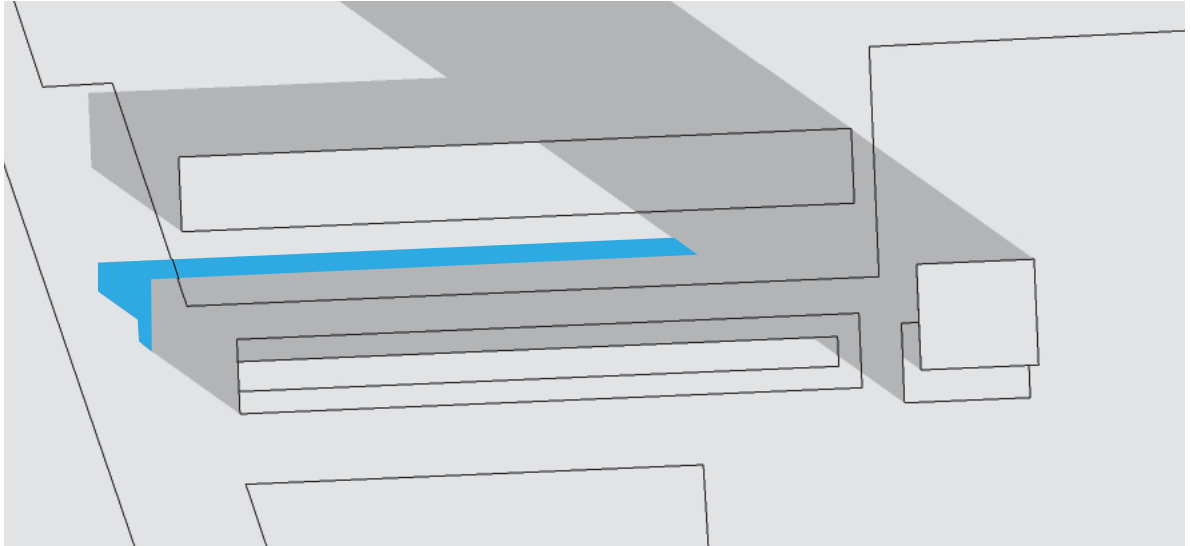
21. JUNI KL. 12



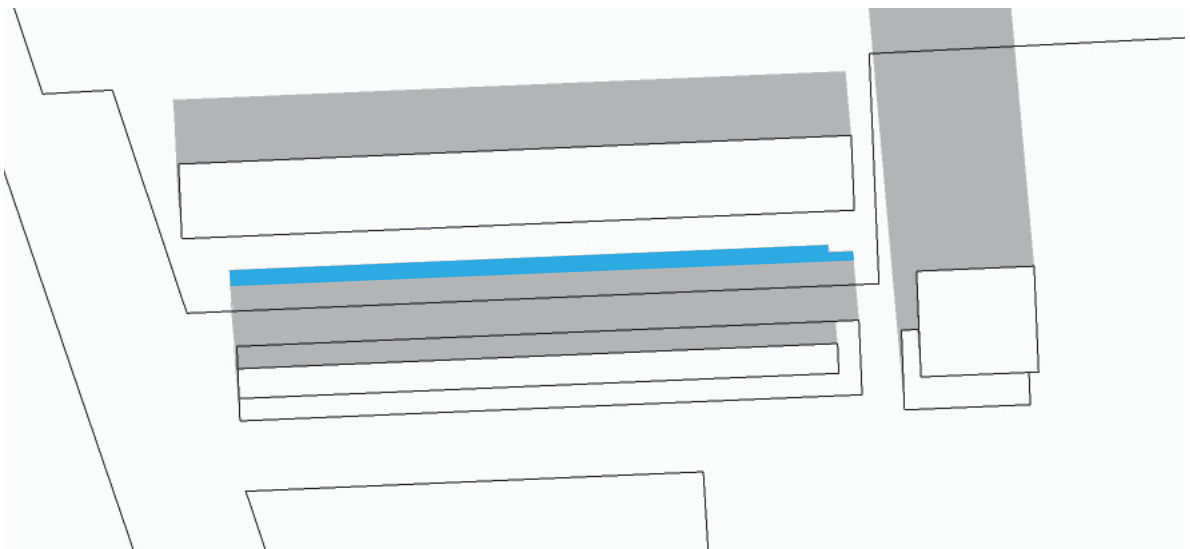
21. JUNI KL. 15



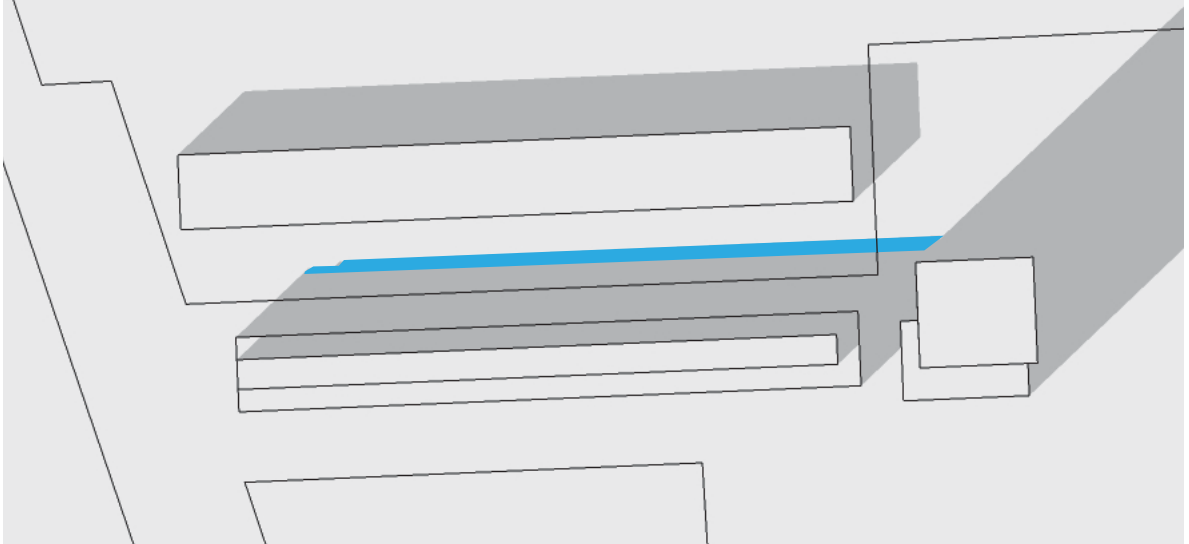
21. JUNI KL. 18



21. MARTS KL. 9



21. MARTS KL. 12



21. MARTS KL. 15