

Bilag 2 Kort og projektbeskrivelser



Udvalgte arealer til budget 2020

Kildevældsparken, Østerbro
Østre Anlæg, Østerbro
Thorsparken, Nørrebro
Wesselsgade, Nørrebro
Skydebanehaven, Vesterbro
Bavnehøj Skole, Vesterbro
DGI-byen, Vesterbro



Resterende arealer i bruttoliste

Classens Have, Østerbro
Rymarkvænge, Østerbro
Vibehus Skole, Østerbro
Lundehusparken, Østerbro
Kongens Have, Østerbro
Tårnlegepladsen, Fælledparken,
Østerbro
Under Bispeengbuen, Nørrebro
Guldbergs Plads, Nørrebro
BaNanna Park, Nørrebro
Beboerhus Vermundsgade,
Nørrebro
AKB Lundtoftegade, Nørrebro
Krankas plads, Nørrebro
Stengade, Nørrebro
Enghaveplads, Vesterbro
Sdr. Boulevard nr. 120, Vesterbro
Sct. Annæ Skole, Vesterbro
Litauens Plads, Vesterbro

IKON FORKLARING



Pladsens karakter
Ejerforhold



Anlægselementer



Primære brugere



Anlægsmidler
Driftsmidler

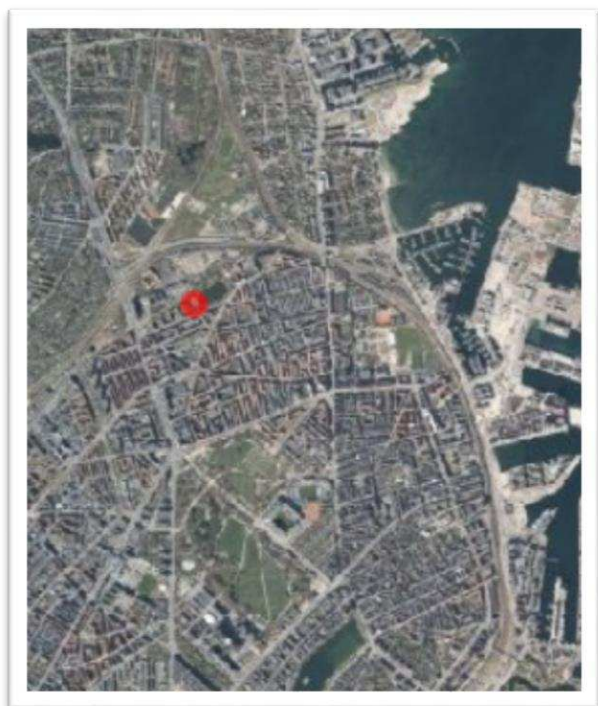


Fordele



Ulemper

1. KILDEVÆLDSPARKENS LEGEPLADS, ØSTERBRO



Bemandet legeplads
Københavns Kommune
TMF



Kunstgræs 30 x 25 m.
2 minibaner med siddekant/bander
Lys
Opholdsmøbler



BK Skjold
Lokale børn og
institutioner
Kildevældsskolen



Anlægspris: 1 mio. kr.
Driftsudgifter: 0,1

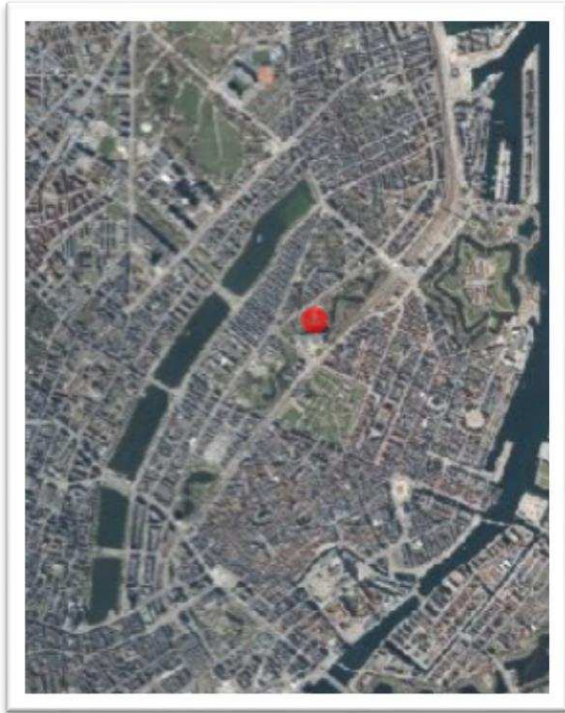


Mange brugere hele dagen
Plads til både kunstgræsbane og aktiviteter på asfalt
Gode opholds- og servicefaciliteter



Boliger tæt ved banen

2. ØSTRE ANLÆG, ØSTERBRO



Park
Københavns Kommune
TMF



Kunstgræs 38 x 24 m
Lys
Opholdsmøbler



BK Skjold
Parkgæster



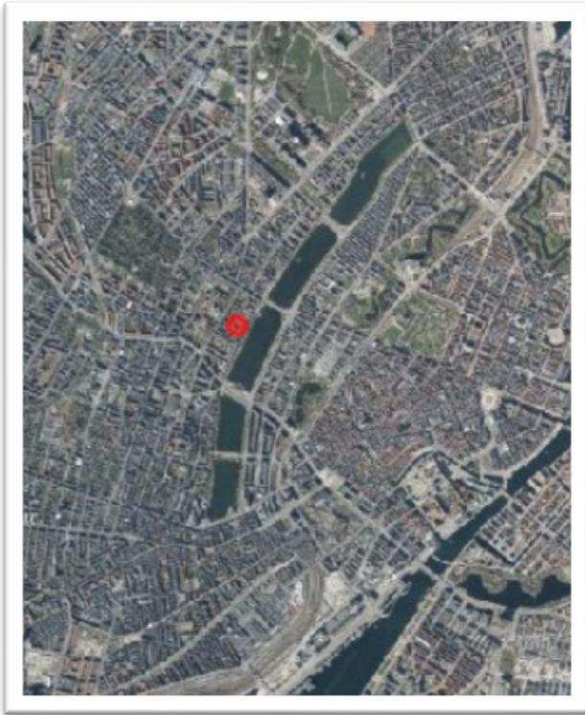
Anlægspris: 0,6 mio.
kr.



Gode opholds- og servicefaciliteter
Ingen boliger tæt ved banen



3. WESSELSGADE, NØRREBRO



Bemandet legeplads
Københavns Kommune
TMF



Kunstgræs 13 x 20 m.
Opholdsmøbel
Fodtennis
Udskiftning af lysamaturer
Reparation af låger



Nørrebro United
Lokale børn og
institutioner



Anlægspris: 0,3 mio.
kr.

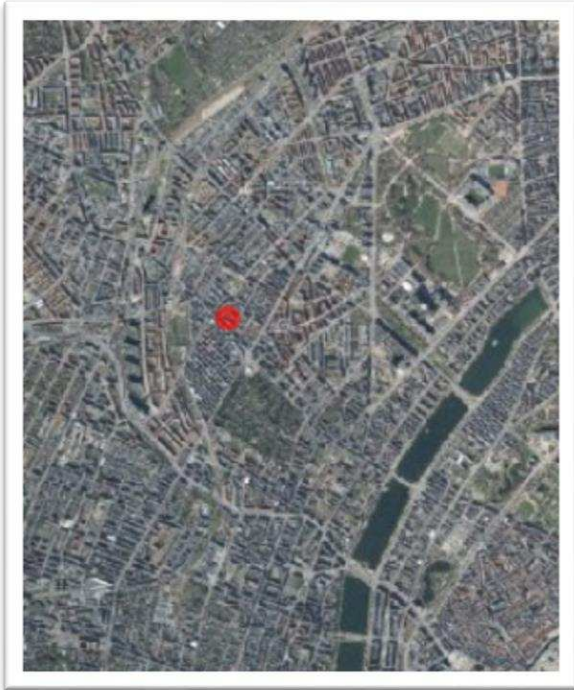


Mange brugere hele dagen
Gode opholds- og servicefaciliteter



Boliger tæt ved banen

4. Thorsparken, Nørrebro



Park
Københavns Kommune
TMF



Kunstgræs 14 x 33 m.
Lysanlæg
Fodtennis
Supplerende lys på hegnet



Nørrebro United
Lokale børn og
institutioner



Anlægspris: 0,4 mio.
kr.

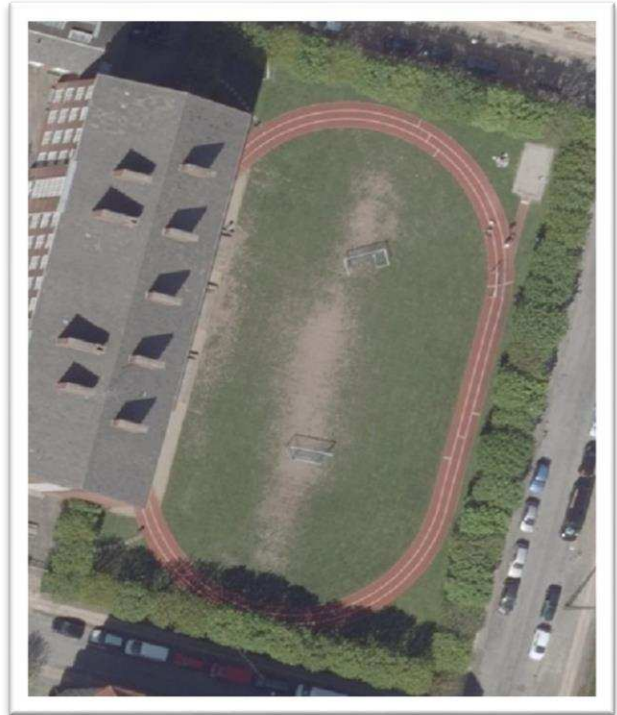
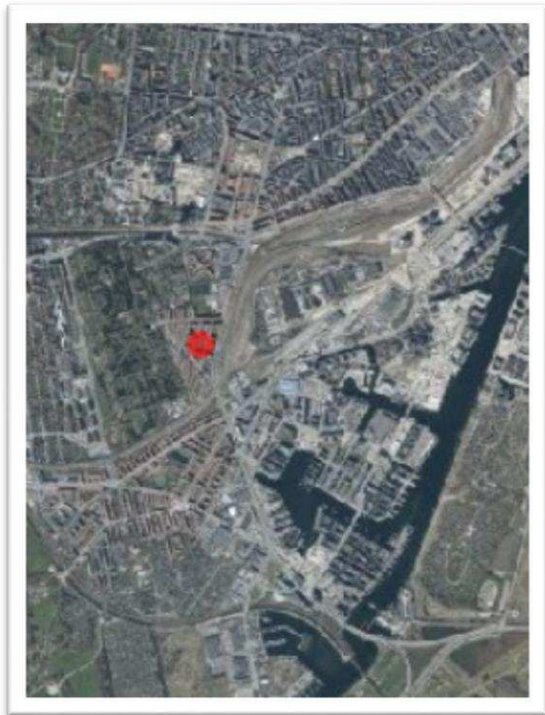


Der kan skabes et fodboldmiljø ved at samtænke brug af parken og nærtliggende boldbur ejet af boligselskab, og som indgår i Nørrebro Uniteds udviklingsprojekt.



Boliger tæt ved banen

5. BAVNEHØJ SKOLE, VESTERBRO



Bavnehøj Skoles udeareal
Københavns Kommune
BUF



Kunstgræs 40 x 65 m. med
indtegnet løbebane.
Lysanlæg



BK Vestia
Bavnehøj Skole



Anlægspris: 2,4 mio.
kr.

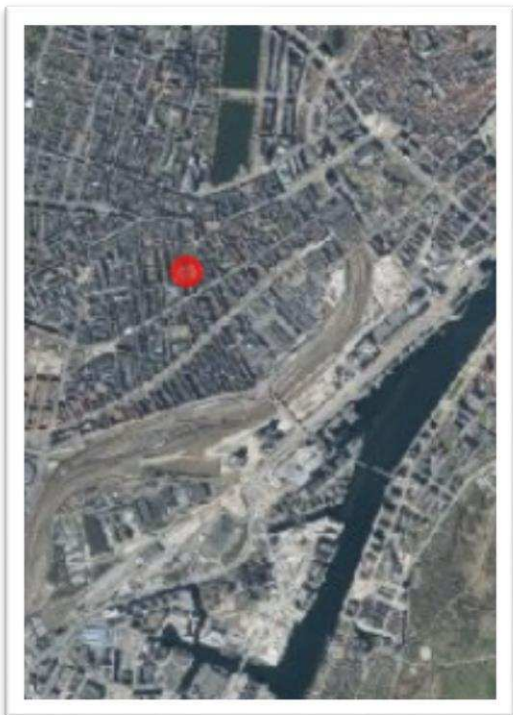


Mange brugere hele dagen
Stort fodboldareal med plads til både 5.mands- og 3-mandsbaner
Ligger tæt på Bavnehøj Idrætsanlæg (BK Vestia)



Boliger tæt ved banen

6. SKYDEBANEHAVEN, VESTERBRO



Bemandet legeplads
Københavns Kommune
TMF



Kunstgræs 16 x 29 m.
Opholdsmøbel
Nyt hegn med nettag
Lysanlæg



BK Vestia
Lokale børn og
institutioner



Anlægspris: 0,7 mio.
kr.

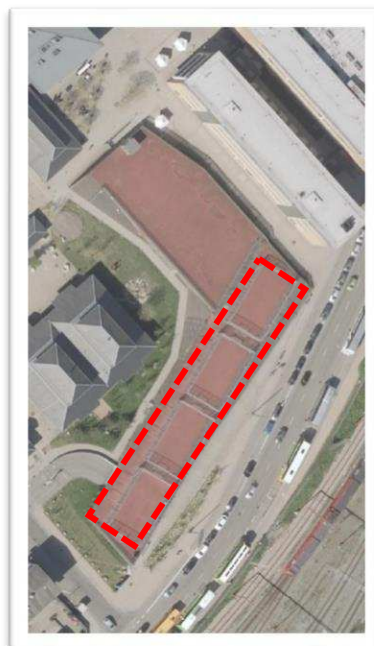
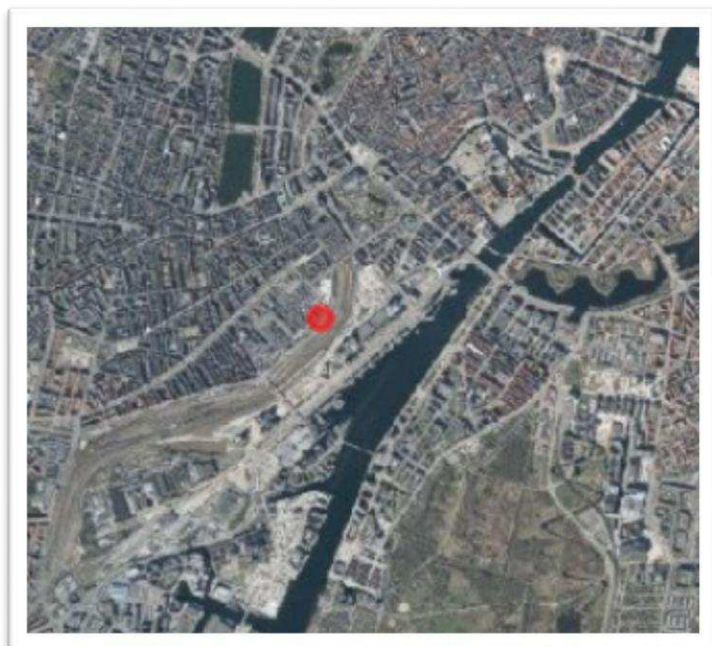


Mange brugere hele dagen
Gode opholds- og servicefaciliteter



Boliger tæt ved banen

7. DGI-BYEN, VESTERBRO



DGI-Byens aktivitetstag
ovenpå parkeringshuset
DGI-Byen



Kunstgræs 16 x 90 m. (4 stk. 3-
mands)
Nedtagning af boldbure og nyt hegn
Belysning
Opholdsmøbler



BK Vestia
DGI-byens brugere
Københavnske
fodboldklubber



Anlægspris: 2,1 mio.
kr.
Driftsudgifter:



Stort areal - plads til både træning og børneturning
Gode servicefaciliteter
Ingen boliger tæt ved



Ikke ejet af Københavns
Kommune
Ligger langt væk fra Vestia
Ikke offentlig tilgængeligt