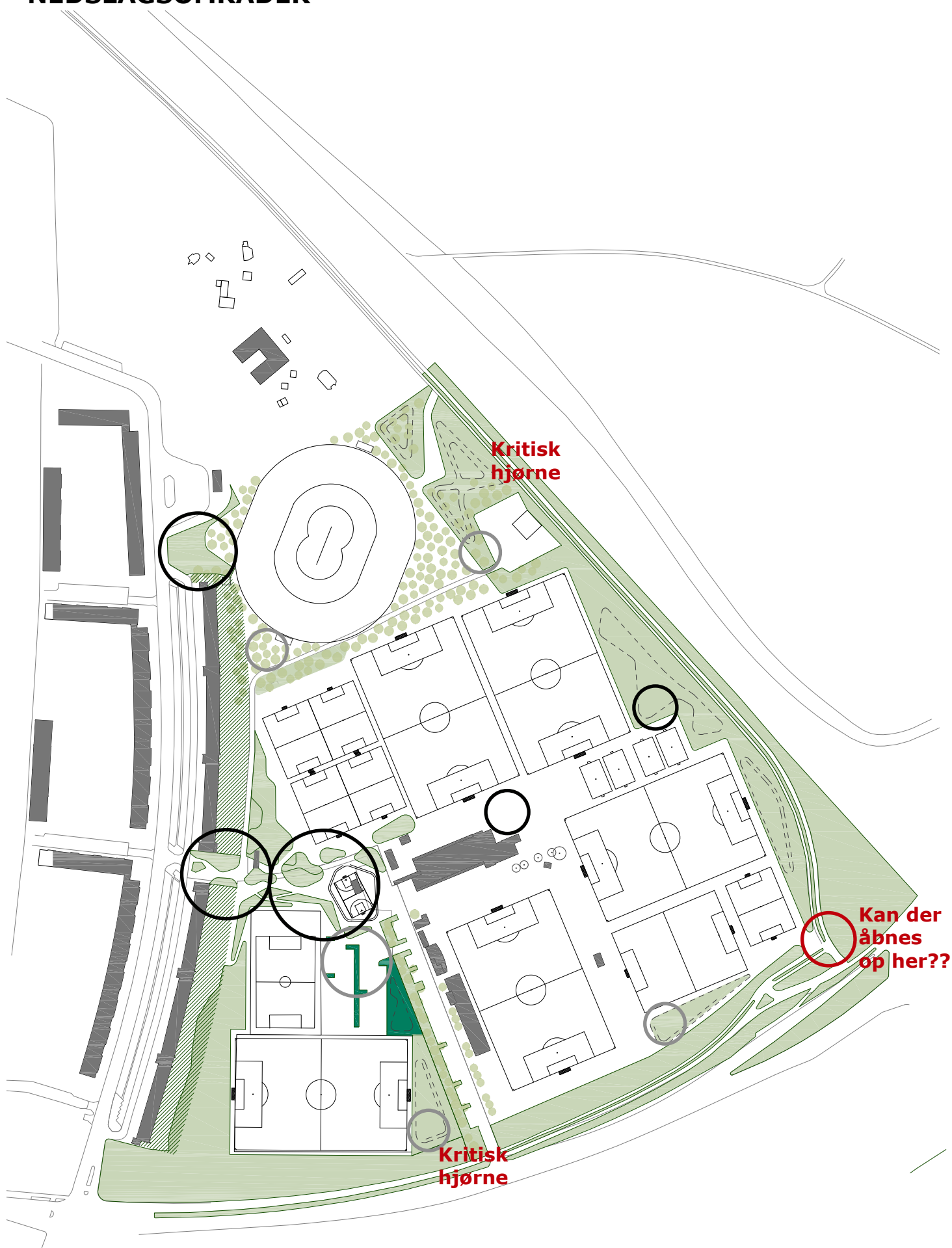


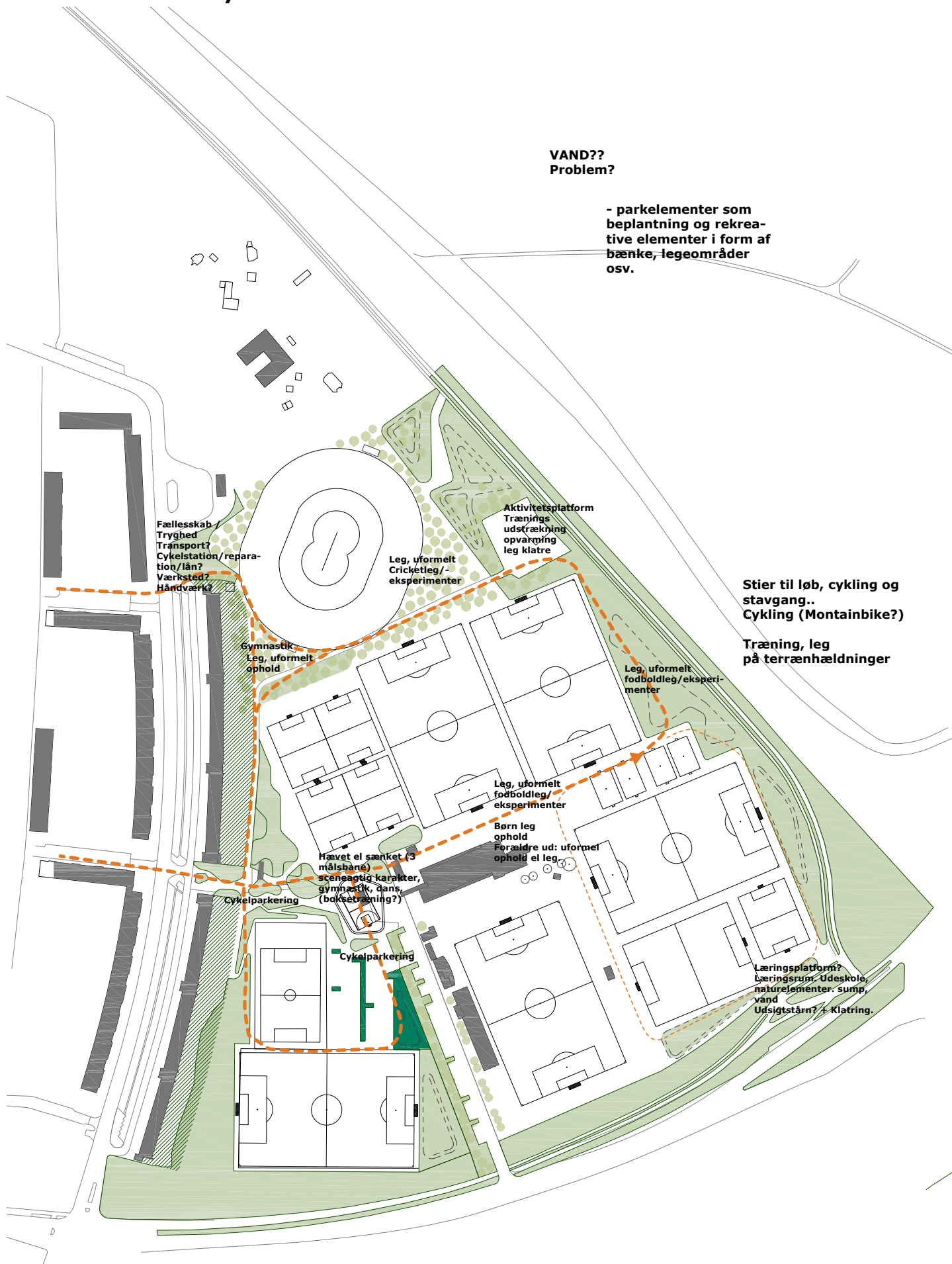
FORBINDELSER



NEDSLAGSOMRÅDER



AKTIVITETER / PROGRAMMER



VAND??
Problem?

- parkelementer som beplantning og rekreative elementer i form af bænke, legeområder osv.

Stier til løb, cykling og stavgang..
Cykling (Mountainbike?)

Træning, leg på terrænhældninger