

**In. (scaled to fit), 2024.**  
**Folie 'Luminous red'. 275 x 210 cm**

**Breathee, 2024**  
**Kunstnerbog, edition 100. 14,8 x 21 cm. 16 sider**

Kunstnerbogen *Breathee* undersøger sammenhænge mellem sprogets overstyring og kropslige restriktioner. Gentagelser af ordvalg, opløsninger i grammatik og leg med synonymer for 'manly' og 'womanly' gengiver på poetisk vis ofte ubemærkede, selvgenerende talemåder. I værket bliver sproget plaprende gennem defekt i mit computertastatur, der tiløjer ekstra "e'er" når jeg skriver. Arbejdet handler om individets autonomi, sprogets magt og gennemslagskraft.

Udstillingen 'Safelight' udforsker idéer om sikkerhed og kontrol, synlighed og usynlighed, med udgangspunkt i det røde "safelight", der bruges i traditionelle fotografiske mørkekamre.

Safelight, Fotografisk Center (København, DK), 2024



logical welfare, to walk down the street without being sniggered at. Some

What is wettish, aerial light, my love?

I yum-yum-yummed.

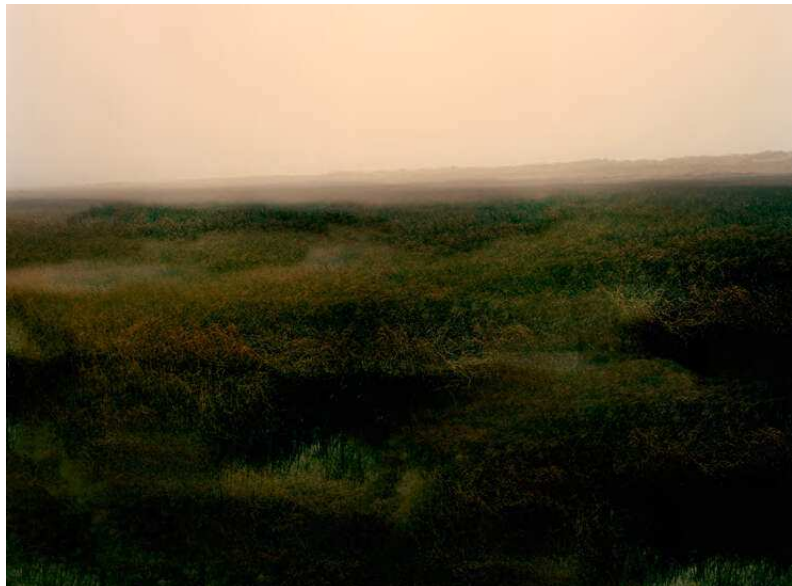
The clouds lighter than the pond.

This queer artist. Doesn't even reproduce. Doesn't

Sometimes,

asp[].

After sprintin  
a moment. A  
and hits my  
reerly from n



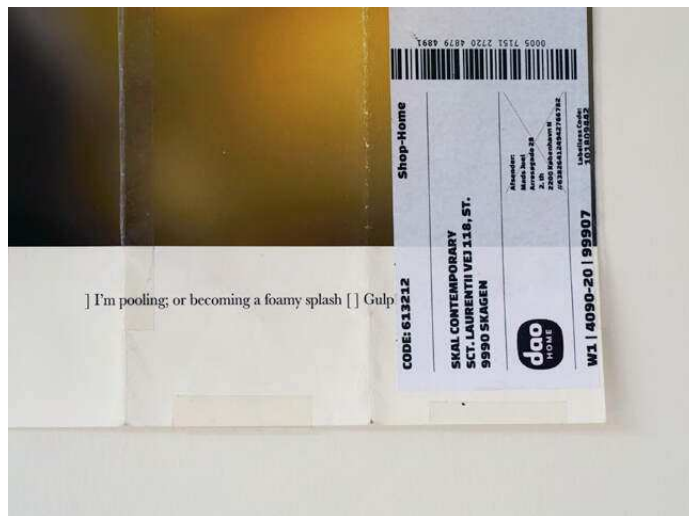
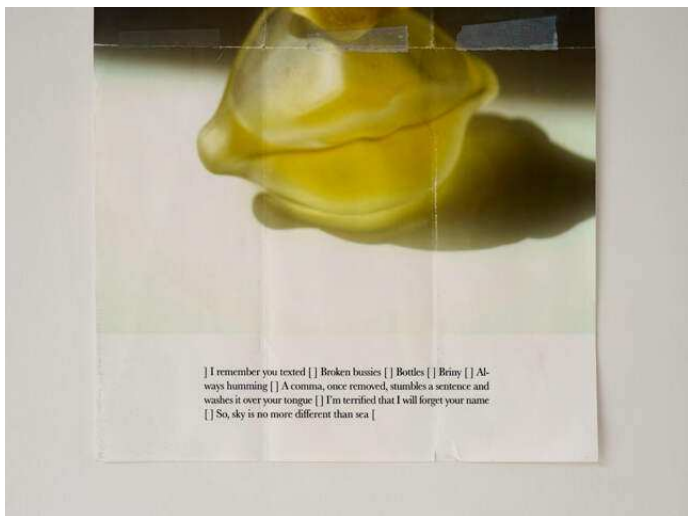
**In the Days Where the Fog Doesn't Lift – How Empty of Me to be so Full of You – A Collective Self-Portrait (2022-2023) Analoge fotos og noter. Inkjet print på Hahnemühle papir. Indrammet. 108 x 133 cm hver**

**Bund: A Collective Self-Portrait (detaljer)**

[Link til tekstværker](#)

In the Days Where the Fog Doesn't Lift er et projekt, der gennem landskabsfotografier og tekstværker, væver fiktive vandringer sammen med en selvbiografisk bevidsthedsstrøm. Værket reflekterer over temaer som skam, fremmedgørelse, evaporerende køn. I tåge fremstår konturer slørede, og det, der normalt er statisk og permanent, bliver flygtigt eller midlertidigt. Gradvist kæmper også tekstens kolonner for at bevare deres form. I denne opløselige tilstand stiller jeg spørgsmålstejn ved, om også normer kan bøjes, ændres eller med tiden fordampe.

Landscape, Alice Folker Gallery (København, DK), 2024



Always Humming (after Moyra Davey), 2023

Pooling (after Moyra Davey), 2023

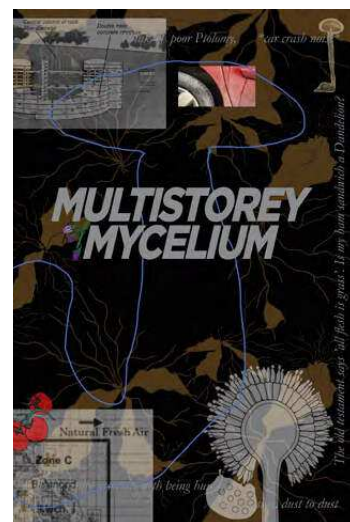
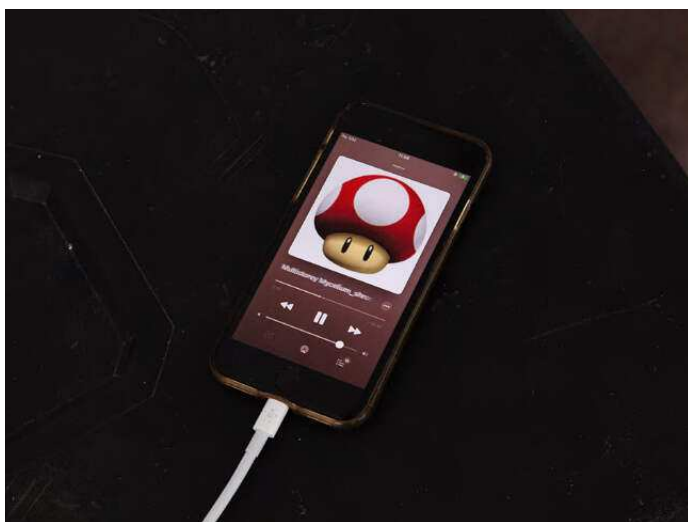
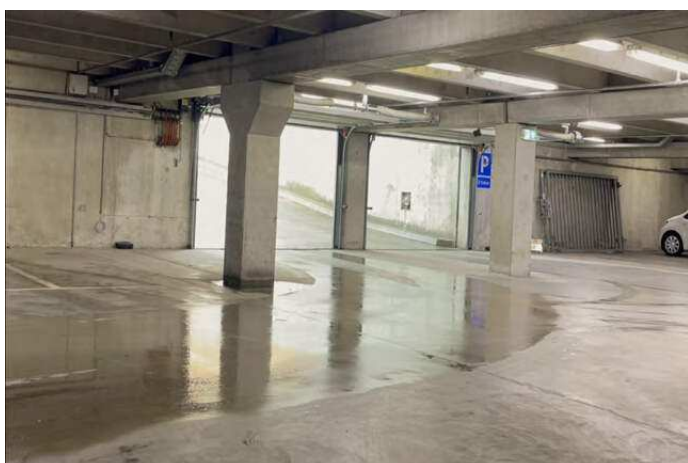
Digital print og noter på foldet rispapir, DAO fragt label, tape. 40 x 60 cm (indrammet)

Sea Writing, 2021

Artist books. Havvand og penne blæk på papir af Mads Juel og Trine Struwe

En parfume flaske fra barndomshjemmet hos min mor transformeres gennem en fotografisk linse fra at være en almindelig, hverdagsgenstand til at blive et symbol på liv, identitet og tab. Fotografierne er foldet til postkortstørrelse og sendt med posten fra København til Skagen og tilbage igen. Undervejs indsamles rejsen gennem stød, fugt og slid – visse fotografier forsvinder helt – men dem som når tilbage har rejsen aflejret i fotografiets endelige form.

Strong Swash, Weak Backwash, c4 projects (København, DK), 2023



Multistorey Mycelium "Film". HD video, 12:24 min. loop

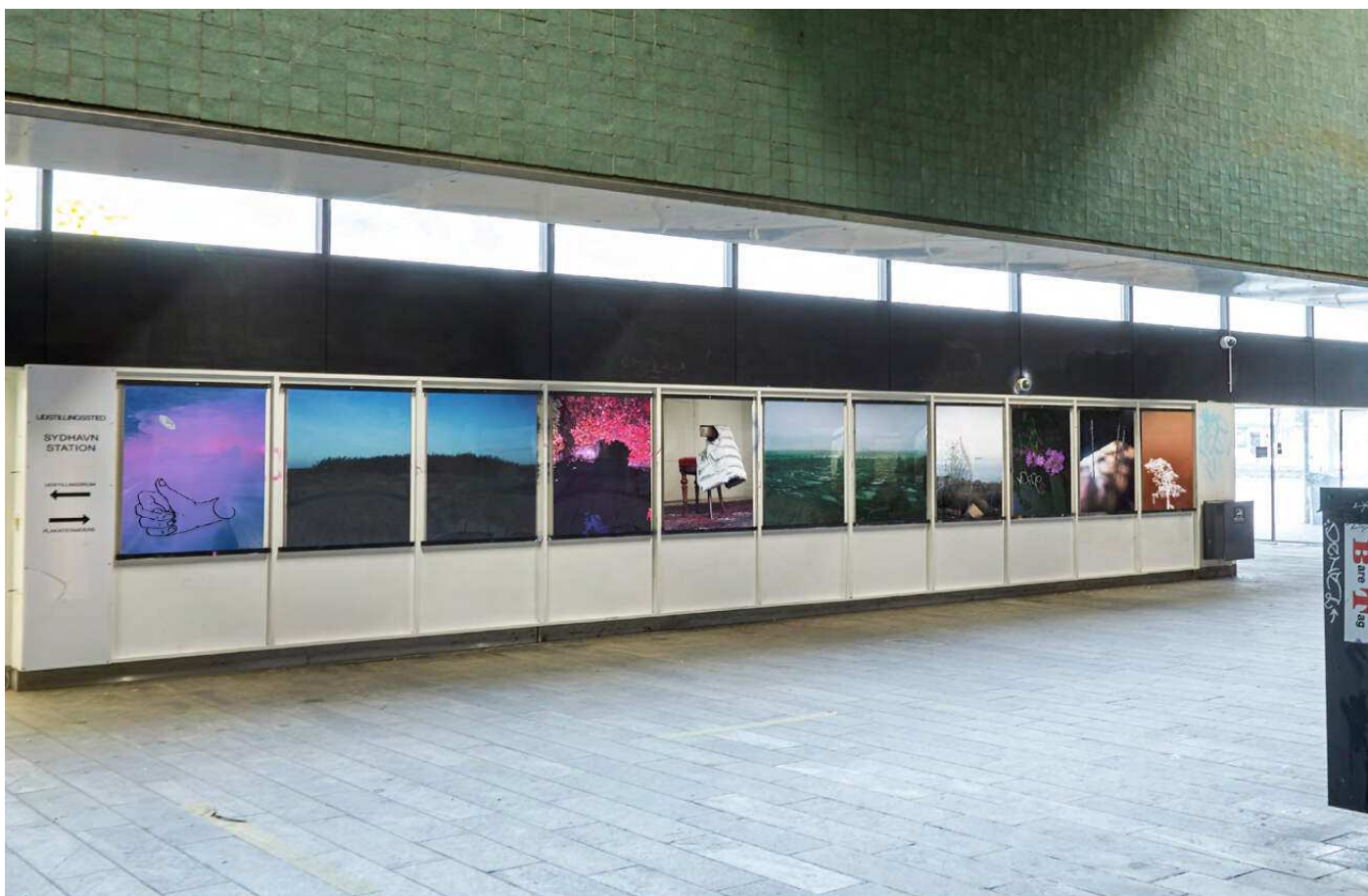
Multistorey Mycelium "Audio". 17:56 min. loop

[Link til Multistorey Mycelium](#)

"Modular Sofa", digitalt printet tekstil, mdf, hjul. "Poster", edt 2500, 297 x 420 mm

*Multistorey Mycelium* er en udforskning af, hvad der ligger under overfladen. I samspil med udstillingsrummet arbejder Mads Juel og Emilie Bausager sammen om at identificere forskellige måder, hvorpå vi kan definere landskabet omkring os og hvad end det er urbane svampefarme eller parkeringskældre. Juel og Bausager har vævet deres eget gobelin af en slags ved at sammenlægge lyd, film og skulptur i en samlet installation med flere uafsluttede plots, der kan opleves i OK Corral's underjordiske rum. Et overlappende lydspor antyder spørgsmål om vores egen relation til vores allesammens landskab, hvordan andre organismer bebor den samme jord som vi gør, og hvad det er ved denne sammenhæng, der betyder noget.

Multistorey Mycelium, OK CORRAL (Frederiksberg, DK), 2022. Duoudstilling med billedkunstner Emilie Bausager.



### 16 Conceptions on the Here, Now and Onward, 2021

Analog foto, digital collage. Inkjet print. 15 plakater: 80 x 120 cm, billboard: 240 x 240 cm

Alle har et forhold til vejret, men hvordan det påvirker os, afhænger af vores position på en planetarisk skala – om du er en langsomt voksende busk i en beskyttet skov, et mineral i Themsens eller en brun, transkønnet kvinde i en forstad. Inspireret af de grønne græsrodsbevægelser fra 1970'erne udnytter udstillingen sin placering i en offentlig togstation til at vise vejr- og landskabsmotiver, som måder at relatere til det planetariske på, mens intime, hjemlige stilleben fungerer som "safe spaces" i kontrast til den offentlige støj.

Bella Fortuna, Udstillingsstedet Sydhavn Station (København, DK), 2021