

Rekruttering og fastholdelse i Sundheds- og Omsorgsforvaltningen

Clea Hinrichsen
Centerchef, Center for HR og Uddannelse



Agenda

- Vores medarbejdere i tal
- Hvor er de største udfordringer?
- Hvad har vi gjort? Og hvad skal vi gøre mere af?
- Spørgsmål og drøftelse



Sundheds- og Omsorgsforvaltningen

Københavns Kommune

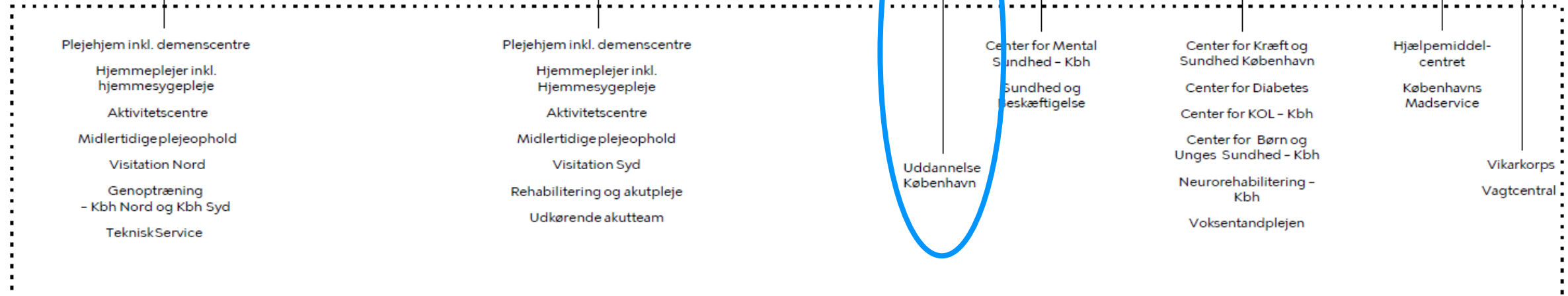
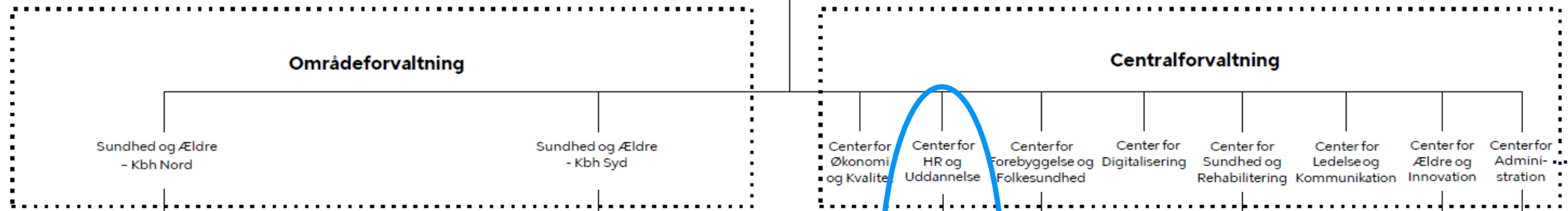
Februar 2022



Sundheds- og Omsorgsudvalget (SOU)

Sundheds- og omsorgsborgmester

Sisse Marie Welling (SF)



Driftsenheder

Vores medarbejdere i tal

A photograph of two women in work uniforms standing outdoors in a bicycle parking area. The woman on the left is wearing a pink hijab and a dark jacket with a logo, pointing at a tablet held by the woman on the right. The woman on the right is wearing a dark jacket with a logo and has her hair in a bun. The background shows many bicycles parked in racks.

Fordeling

Stilling	Årsværk (2021)
SOSU-hjælpere	1.560
SOSU-assistenten	1.313
Elever	1.293
Sygeplejersker	693
Ergo-/fysioterapeuter	485
Akademiske medarbejdere	458
Chefer/ledere	380
Rengøring	326
Uddannet SOSU-personale	281
Administration og IT	265
Økonomaer/ernæring	166
Teknisk personale	141
Pædagoger	95

Dage med sygefravær (2021)	
Sygeplejersker	16,3
SOSU-assistenten	18,9
SOSU-hjælpere	18,1
Ergo-/fysioterapeuter	10,8

Kompetenceudvikling (2021)	
Antal kursister i alt	1.745
Antal kursusdage	6.389

Sygeplejersker og sosu-assistenten deltager mere i kompetenceudvikling end sosu-hjælpere. Det ser vi også i tidligere år.

Uddannelse

Sosu-medarbejdere	Hjælpere	Assistenten
Nye uddannelsesaftaler (2022 ÅTD)	228	446
Sosu-elever i gang (februar 2022)	Ca. 1.100	
Gennemfører hovedforløb på normeret tid (2020)	79 pct.	59 pct.
Ansættelse i KK efter endt uddannelse (2020)	57 pct.	59 pct.

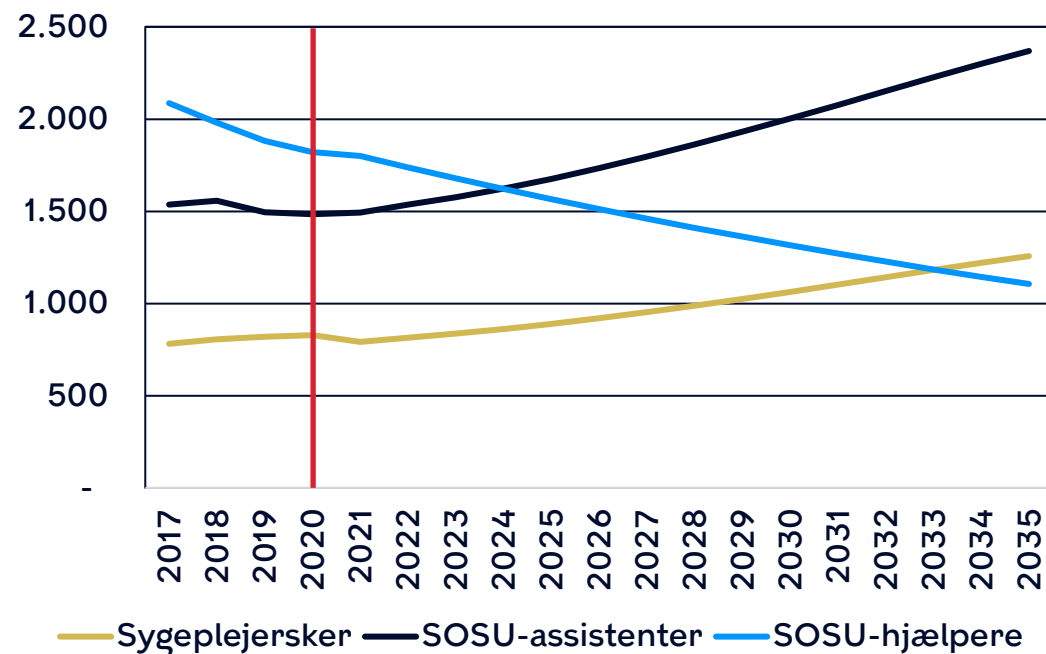
Sygeplejerskestuderende	
Kommunale praktikforløb (2022)	1., 2., 4., 5. og 6. semester
Vejledningsuger i KK ekskl. frafald (2021)	Ca. 5.500
Frafald på sygeplejerskeuddannelsen (landsdækkende)	Ca. 24 pct.
Ansættelse i KK efter endt uddannelse	4 pct.

A photograph of two nurses in a clinical setting. The nurse in the foreground is wearing dark blue scrubs and white gloves, holding a small white box of medication. She has a name tag that reads "Sofie Sygeplejerske studerende". The nurse in the background is wearing light blue scrubs. They are standing at a table with various medical supplies, including syringes and a green plastic bag. The text "Hvad er de største udfordringer?" is overlaid in large, bold, dark blue letters across the center of the image.

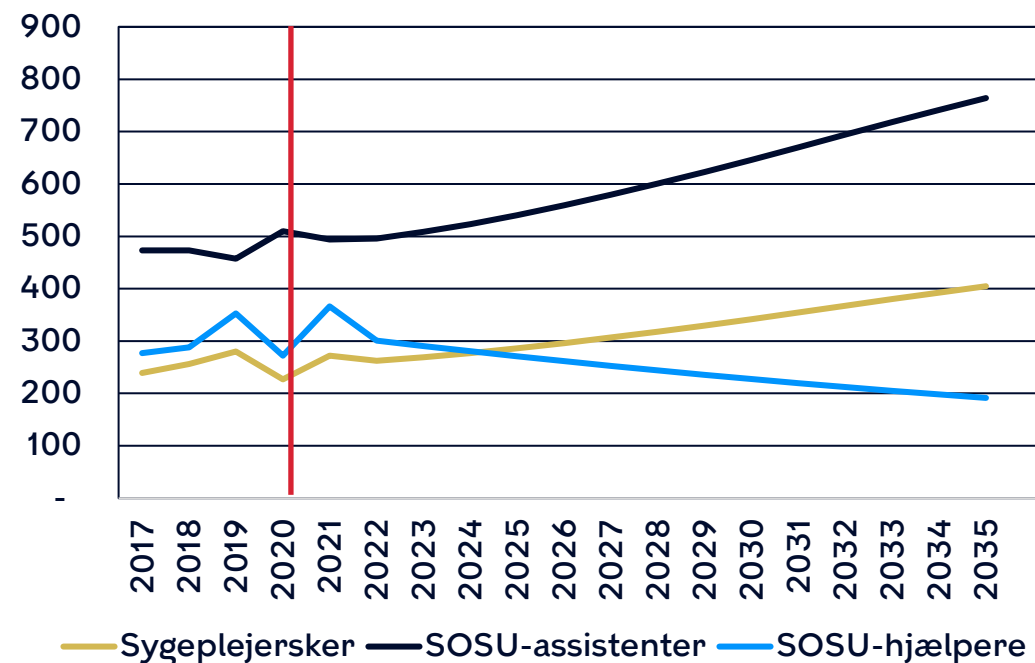
**Hvad er de
største
udfordringer?**

Vi skal geare os til fremtiden

Fremskrivning:
Antal medarbejdere



Fremskrivning:
Behov for nye rekrutteringer



Vi har behov for flere elever og studerende

- Vi mangler plads til flere sygeplejerskestuderende
- Vi oplever flere sårbare elever
- Vi ansætter ikke alle dem, vi uddanner



Vi skal rekruttere og fastholde flere

Forgæves forsøg på rekruttering (dec. 2021)

Sygeplejersker	47 pct.
Sosu-assistenten	38 pct.
Sosu-medhjælper	47 pct.

Vi skal rekruttere og fastholde flere

Faggruppe	Antal ansøgere (gennemsnit)	Personale- omsætning i procent
Sygeplejersker	2,7	36
Sosu-assistenten	4,7	35
Sosu-hjælpere	13,7	21

Kilde: egne beregninger, 2022

A photograph of a woman and an elderly man sitting at a desk. The woman, on the left, is wearing a blue and white striped shirt and is smiling broadly. The man, on the right, is wearing a blue polo shirt and is also smiling. They appear to be in a room with audio equipment, including a pair of large headphones and a small electronic device on the desk. The background is bright and slightly out of focus, suggesting a window or a well-lit room.

**Hvad har vi gjort?
Og hvad skal vi
gøre mere af?**

Vi er i gang ...

- Vi øger rekrutteringen, fx bedre rekruttering på enhederne
- Vi arbejder med bedre fastholdelse, fx kompetenceprogram
- Vi øger arbejdsudbuddet, fx 'Op i tid'



Vi er i gang, men det er ikke nok

Uddannelse

- Flere elever og studerende
- Sprogfaglig støtte til elever
- Eleven i centrum af systemet

Rekruttering

- Fælles rekrutteringsforløb for flere enheder
- Bedre og længere introduktion

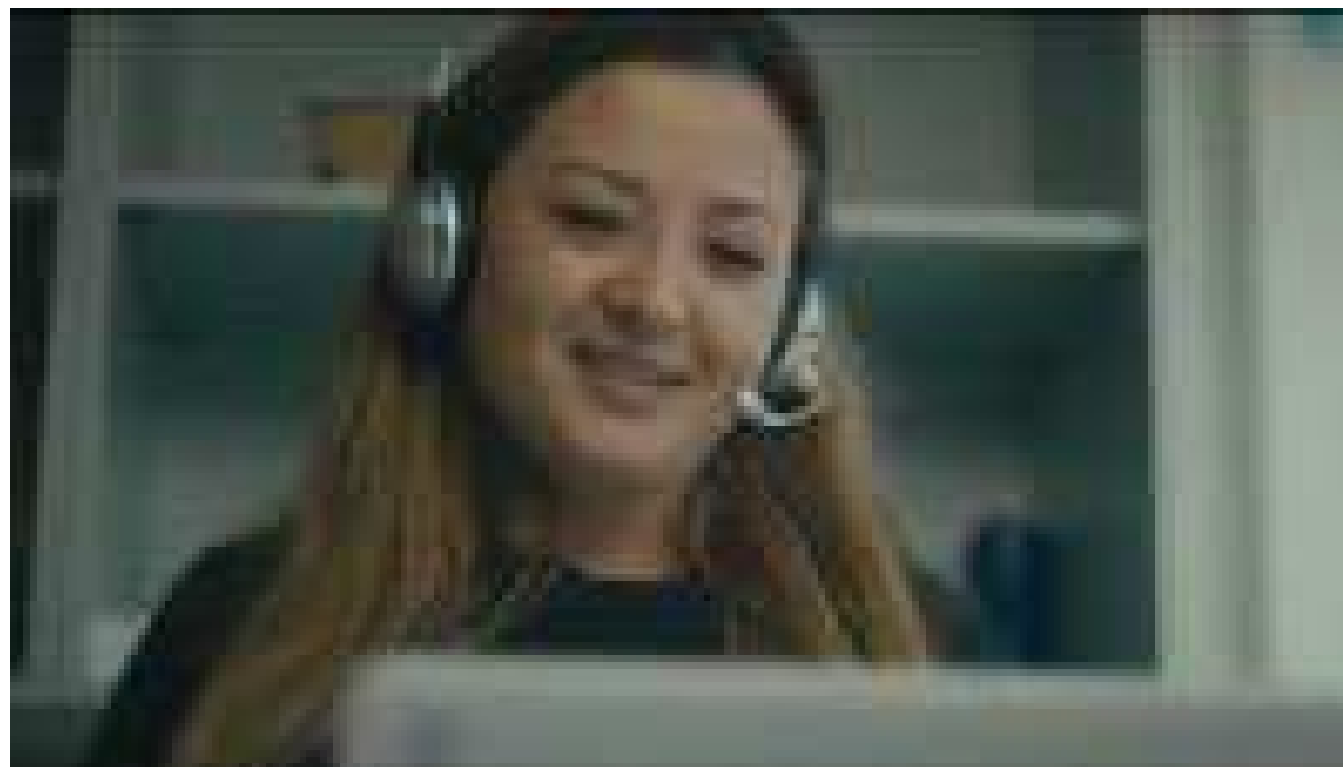
Fastholdelse

- Tydelige kompetencemodeller og karriereveje
- Fysisk- og psykisk arbejdsmiljø
- Bedre rammer for indflydelse og faglighed
- Indflydelse på egen arbejdstid

Hvad siger vores medarbejdere?

De vigtigste værdier for medarbejderne:

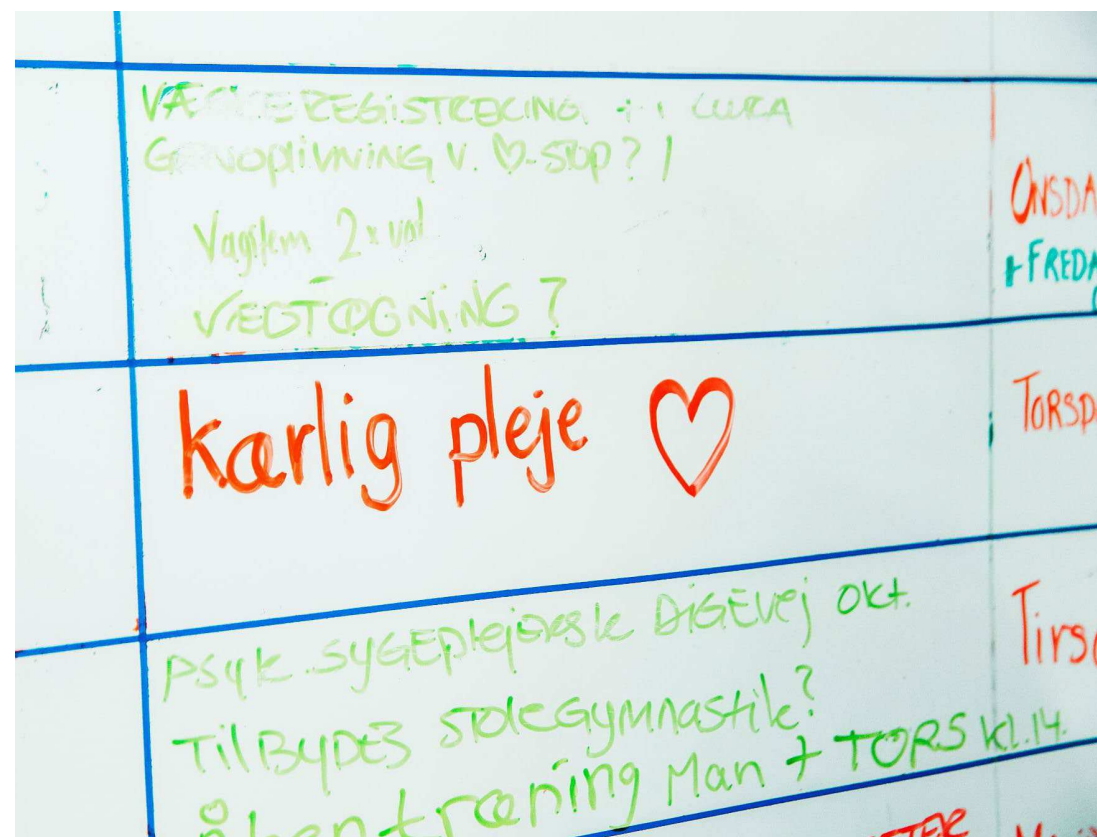
1. Det daglige indhold og relation til borgeren
2. Ledelse
3. Balance mellem arbejdstid og fritid
4. Udviklingsmuligheder



Hvad siger dem, der forlader os?

- Manglende mulighed for kompetenceudvikling
- Høj arbejdsbyrde
- Udfordringer med det psykiske arbejdsmiljø
- Udfordringer med ledelsen
- Bedre arbejdstider i det nye job

Prioriteret rækkefølge fra SUFs exitundersøgelse, 2021





Spørgsmål og drøftelse

Drøftelse

Hvordan kan vi mindske rekrutterings- og fastholdelsesudfordringen i fremtiden?

Evt. nye mulige indsatser på området, herunder eventuelle nye budgetforslag