

### Moritz von Oswald presents *Silencio* (DE)

I Moritz von Oswald seneste projekt *Silencio* udforsker han lydfeltet mellem analoge synthesizere og et kor ensemble. Med inspiration fra Edgard Varèses, György Ligetis og Iannis Xenakis kompositioner, dykker von Oswald ind i rummet mellem små tonale forskydninger af skaber dermed et dybt struktureret værk, der veksler mellem æterisk lys resonans og mørke klangflader.



### Jana Rush (US)

Jana Rush er en amerikansk elektronisk musikproducer og DJ, kendt for hendes bidrag til footwork- og juke-musikscenerne. Footwork er en genre inden for elektronisk dansemusik, der har sin oprindelse i Chicago og kendetegnes ved hurtige beats, synkoperede rytmer og opfindsom brug af samples. Jana Rush's musik er kendt for dens energiske og komplekse rytmer, og hun har udgivet adskillige EP'er og album, der demonstrerer hendes unikke stil.



### Lyra Pramuk (US)

Lyra Pramuk fusionerer klassisk vokalisme og performancepraksis blandet med popmusikkens elementer, i hvad der bedst kan beskrives som futuristisk folkemusik. Hendes optrædener er en rejse gennem eksperimentelle lyde og elektronisk manipuleret vokal. Inspireret af filosofiske, videnskabelige og personlige erfaringer, fremhæver hun de fysiske, materielle og psykoakustiske egenskaber ved stemmen som instrument.



### HVAD (DK)

Hari Shankar Kishore aka. HVAD er en dansk elektronisk musiker og kunstner. Siden midten af 00'erne har han arbejdet under en række forskellige navne, skabt og fremført elektronisk musik og udviklet en signaturlyd, der ikke ligner nogen anden i Danmark. HVADs musik er innovativ, vild og kontant, med en abstrakt og voldsom energi, der får jorden til at skælve. Og under det hele - en foruroligende, men sært smuk paranoia.



### Lotus Eater (IT/US)

Lucy og Rose, der nu går sammen som gruppen Lotus Eater, har hver for sig etableret sig som technomusikere, kendt for at operere i udkantsområderne af eksperimenterende dansemusik. De driver deres egne pladeselskaber (henholdsvis *Stroboscopic Artefacts* og *Eaux*) og har begge opnået kultstatus, som skelsættende musikere der udfordrer technomusikken med deres helt unikke tilgang til genren.



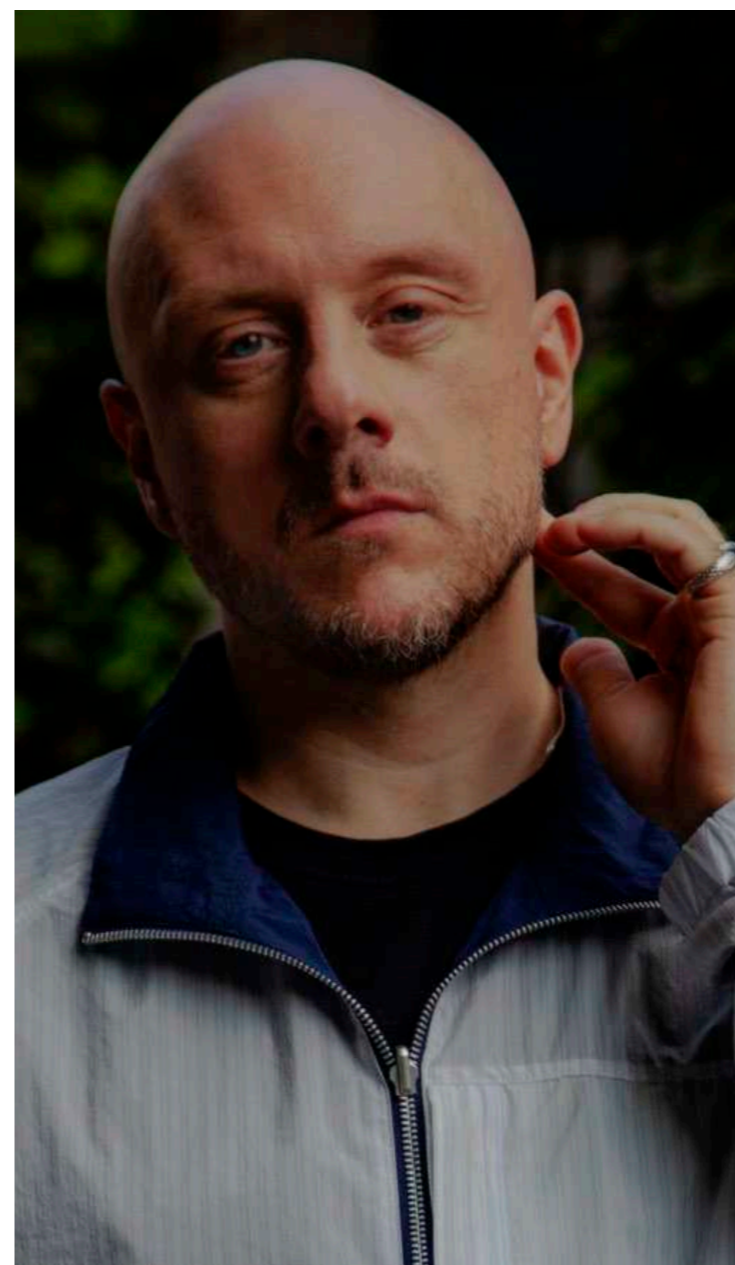
### Inner Cop Avoidance (DK/DE)

Inner Cop Avoidance er en rgruppe bestående af den tyske producer Max Stocklosa, Nasssaus Sebastian von der Heide og de danske improvisatorer Kristian Poulsen og Mathias Sæderup. Bandet præsenterer en umiskendelig blanding af skæve rytmiske mikro-workouts, fyldt med rikochetterende percussion og hårdhændet båndmanipulation. Resultatet lyder som et gamelanorkester, der er gået galt, på den helt rigtige måde.



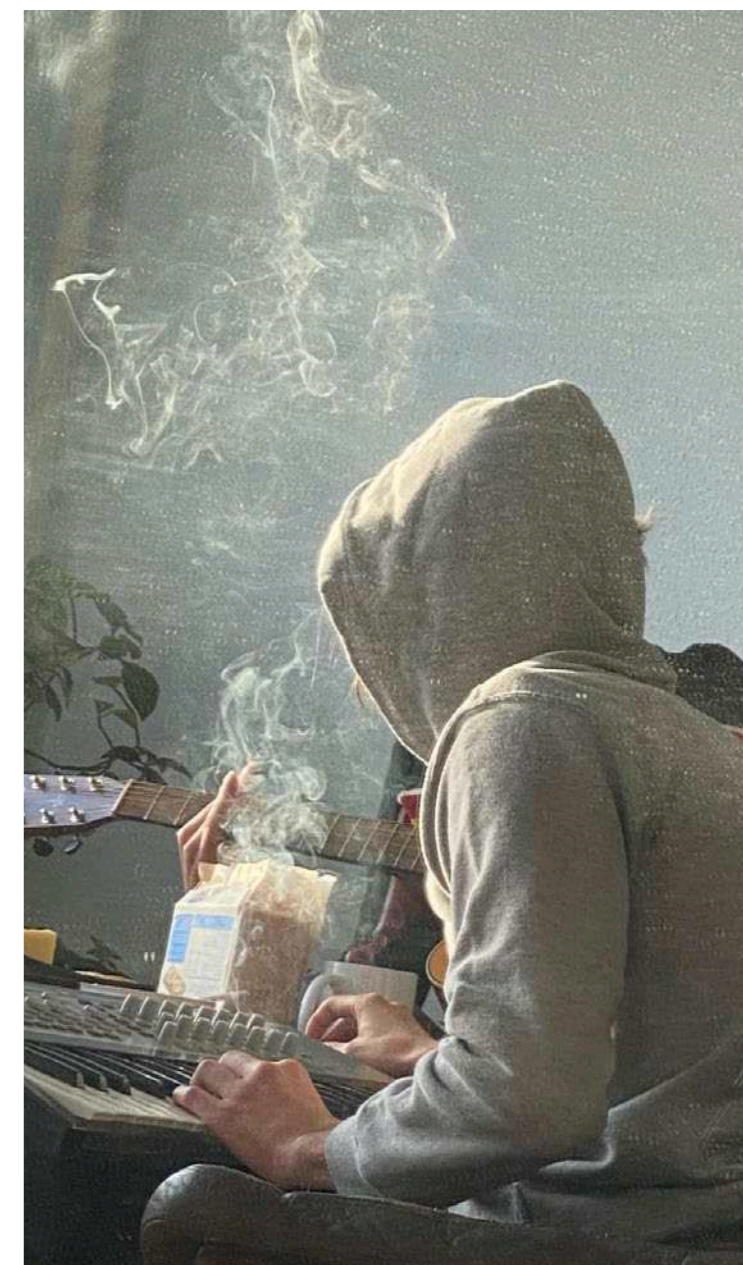
### Lee Gamble (SCO)

Lee Gamble er en britisk elektronisk musiker og DJ, kendt for sit arbejde inden for de eksperimentelle og ambient musikgenrer. Han har opnået bred anerkendelse for sin unikke tilgang til lyddesign og hans udforskning af skæringspunkterne mellem elektronisk musik, klubkultur og avantgardekomposition. Gambles arbejde er blevet rost for dets innovative brug af lydspektret, med evnen til at udfordre grænserne for elektronisk musik.



### Aase Nielsen (DK)

Aase Nielsen også kendt under aliaset Boli Group, og tidligere som medlem af det eklektiske band Synd og Skam. Hendes kompositioner er subtilt elektronificeret kammermusik, hvor tonerne fra de håndspillede instrumenter manipuleres i computeren. Nielsens musik er imponerende, frygtløs og mystisk - debutudgivelsen på *Posh Isolation* understreger det musikalske spektrum fra et stort talent.



### Animistic Beliefs (NL)

Med deres energiske tilgang til eksperimenterede ravemusik har Animistic Beliefs befæstet deres plads i den globale undergrund. Linh Luu og Marvin Lalihatu's musik er inspireret af animisme og okkult mytologi som de omstætter til politisk techno, punk og boblende IDM. Animistic Beliefs trækker på den globale klubmusiks fortid, nutid og fremtid og skaber et sonisk rum for techno, skæve breakbeats og ambiente lydlandskaber.



**SIMIAN**

### Sonja LaBianca (DK)

Sonja LaBiancas musik udspringer af den akustiske saxofons respons på et objekt, et rum eller i duet med lydrelaterede instrumenter. Hendes kompositioner fokuserer på mekaniske lyde og minimalistiske melodier, hvor melodiske fraser og enkeltnoter forholder sig til hinanden i klang og tekstur. Lejlighedsvis interagerer tilfældige lyde fra det omkringliggende miljø og skaber et scenografisk rum omkring saxofonen.



### Slim0 (DK)

Den København-baserede eksperimentaltrio Slim0 består af Lena Milovic, Mija Milovic og Simin Stine Ramezanali. Slim0 synger vitale og oprørske sange om søsterlig kærlighed, forelskelse, talens og sangens magi, frygten for at miste livets kraft og om solen, der vælter dig omkuld og oplader dig. Som en varmblodig knytnæve om din krave og en påmindelse om den varme, der ulmer i din krop. Alt kommer til udtryk i Slim0's energiske koncerter.



### DJ G2G (DK/Uy)

Den dansk-uruguayanske DJ, musiker og kunstner DJ G2G er hurtigt ved at skabe sig et navn på internationalt plan. Gennem deres energiske, legesyge, sjove og eksperimenterende tilgang til at blande genrer og samtidig referere til populær internetkultur har de skabt deres egen karakteristiske signatur af dansemusik. G2G nægter at lade sig begrænse af en enkelt genre. I stedet bøjer og manipulerer de alle genrer, i deres energiske livesets.

