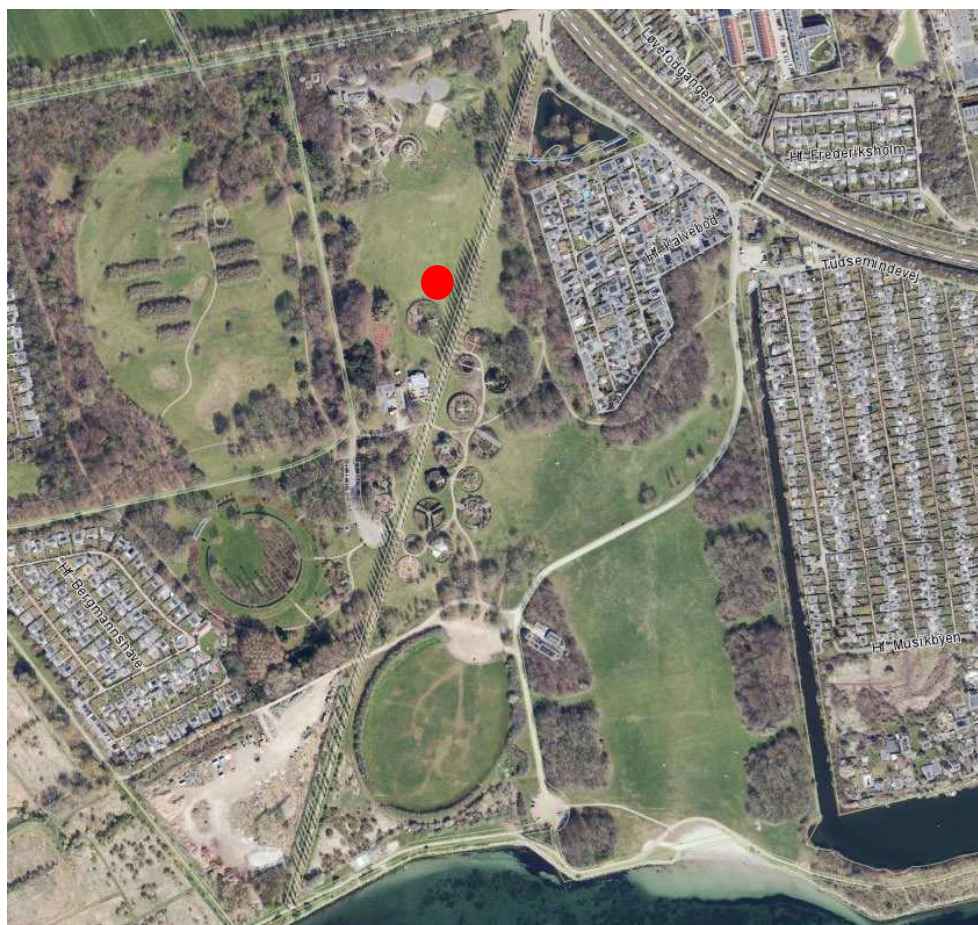


Notat

Bilag 2 Kort over placering af træer

Kort over Valbyparken, hvor den røde prik illustrerer placeringen af de fem træer i forbindelse med temahaverne og poppelalléen.



Kort over alternative placeringer

Forvaltningen har undersøgt følgende alternative mulighed til placering af træerne.

16-01-2023

Sagsnummer i F2
2022 - 19401

Dokumentnummer i F2
68492

Sagsnummer i eDoc
2022-0396878

Parker, Kirkegårde og Renhold
Njalsgade 17
2300 København S

EAN-nummer
5798009809452

Alternativ placering i Fælledparken



Alternativ placering i Ågade/Ågadeparken

