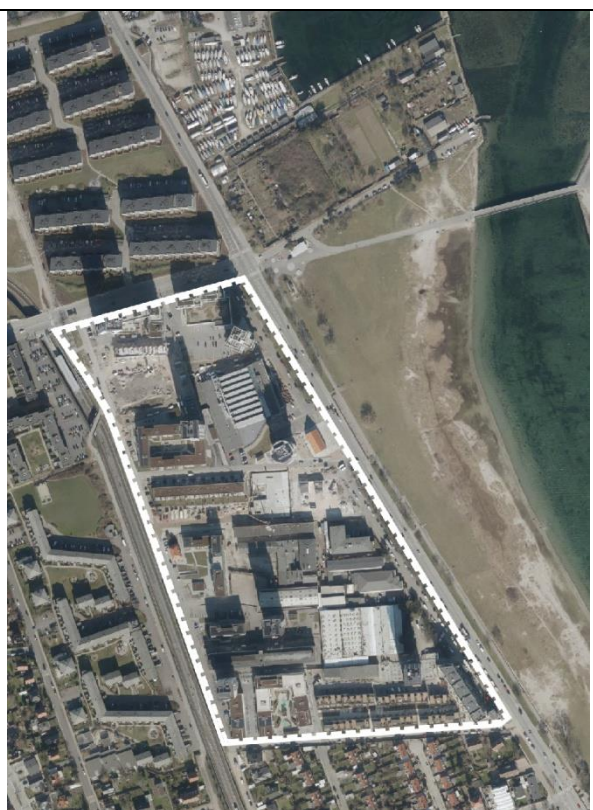
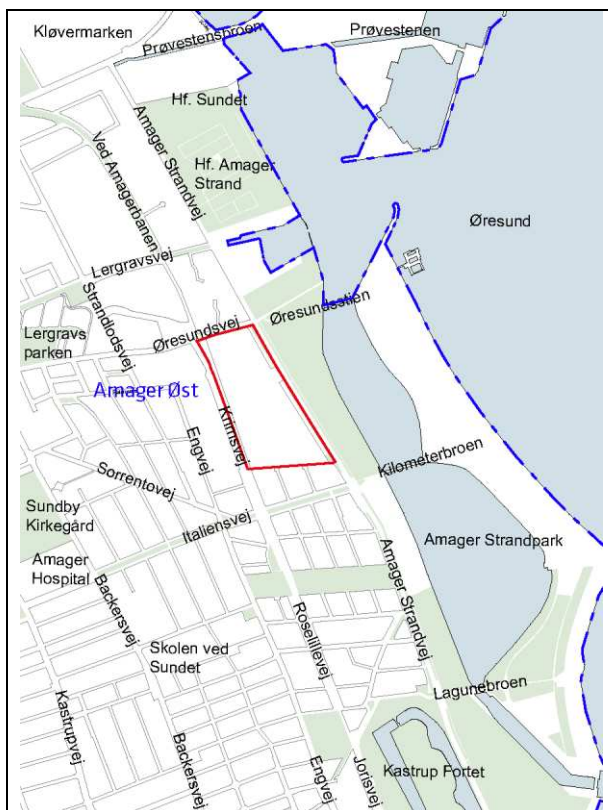


**Bilag 2. FAKTA****Forslag til tillæg 2 til lokalplan nr. 425 "Krimsvvej"****Bydel: Amager Øst****Beliggenhed: Afgrænset af Krimsvvej, Øresundsvej, Amager Strandvej og et parcelhuskvarter mod syd****LOKALPLANFORSLAGET**

	<b>Eksisterende forhold (Byggefelterne A, B og C):</b>	<b>Muliggjorte ændringer</b>
Samlet grundareal	12.310 m <sup>2</sup>	Uændret
Anvendelse / KP-ramme	C1* boliger og serviceerhverv	Uændret
Bebyggelsesprocent	130	Uændret
Maksimal bygningshøjde/ antal etager	27 m	Uændret
Etageareal	3.440 m <sup>2</sup>	15.750 m <sup>2</sup>
Muliggjort m <sup>2</sup> bolig	0	10.258 m <sup>2</sup>
Muliggjort m <sup>2</sup> erhverv	3.440 m <sup>2</sup>	3.490 m <sup>2</sup>
Friarealprocent boliger	50	Uændret
Friarealprocent erhverv	10	Uændret
Friarealprocent institutioner	100	Uændret
Bilparkering		I henhold til KP2015 i lokalplanen: 1:150, dog Butikker: 1:100 Ungdoms- og plejeboliger: 1:300
Cykelparkering almindelige		Boliger: 4:100 Ungdomsboliger: 4:100 Ældre- og Plejeboliger: 1,5:100 Arbejdspladser generelt: 4:100 Uddannelsesinstitutioner: 0,5:studerende/ansat

		Butikker: 4:100
Cykelparkering pladskrævende		Boliger, arbejdspladser og butikker: 2:1.000