

# **Amaliegade 44**

Registrering af gesimshøjder i

Amaliegade, Toldbodgade & Havnefronten

# Introduktion Registrering

Følgende dokument er udarbejdet som svar på Slots- og Kulturstyrelsen anbefaling om følgende:

“For at sikre et tilstrækkeligt grundlag til at vurdere byggeriets indvirkning på Frederiksstaden vil styrelsen anbefale, at der i planprocessen udarbejdes:

- Opstalter af Amaliegades øst- og vestside fra Amalienborg Slotsplads til Esplanaden
- Et tegnet VNV-ØSØ-gående snit fra Amaliegade 33 igennem Toldbodgades forlængelse til Vestindisk Pakhus og kajkanten”

Opstalterne er tegnet ud fra billedmateriale, tegninger fra Københavns byggesagsarkiv samt laser målinger af gesimshøjderne foretaget på stedet målt over terræn.

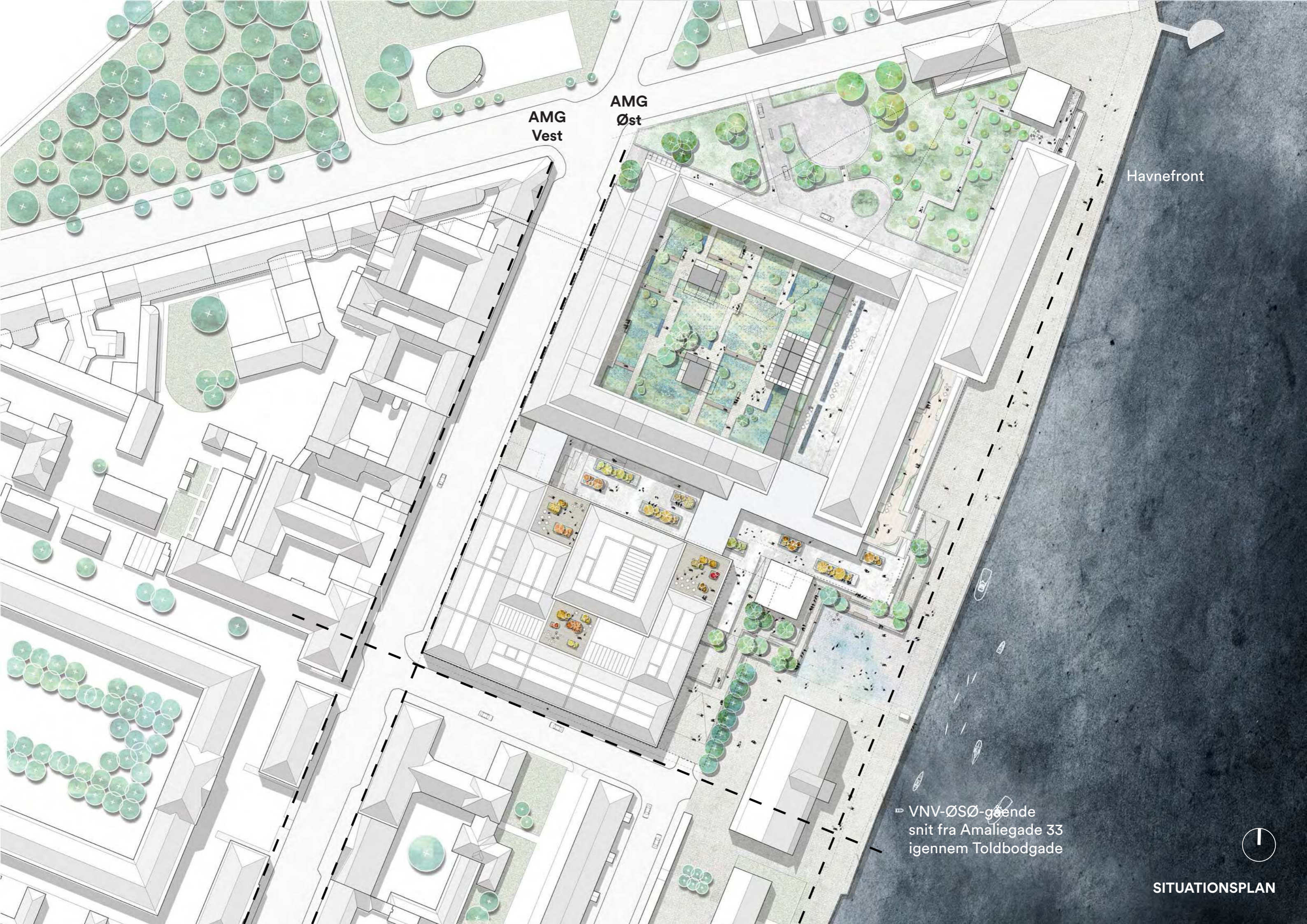
Udover de forespurgte opstalter fra SLKS, er dokumentet suppleret med en opstalt af havnefronten samt et skråfoto.



Amaliegade Øst



Amaliegade Vest



AMG Vest

AMG Øst

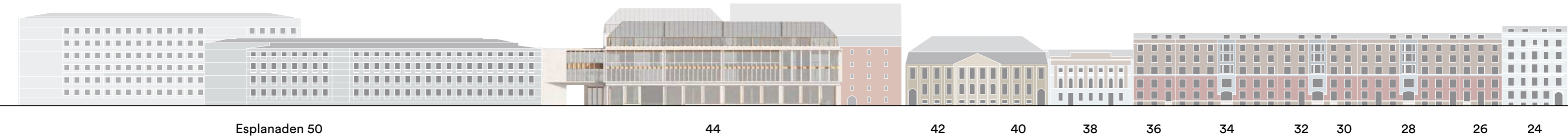
Havnefront

ED VNV-ØSØ-gænde  
snit fra Amaliegade 33  
igennem Toldbodgade



SITUATIONSPLAN

# Facade Amaliegade Øst



Esplanaden 50

44

42

40

38

36

34

32

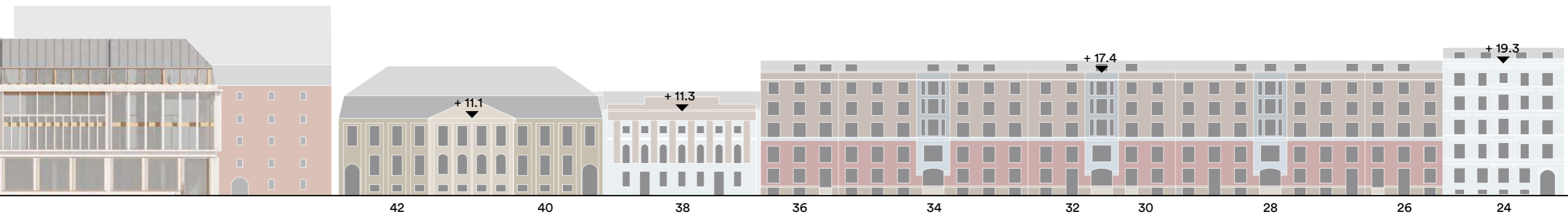
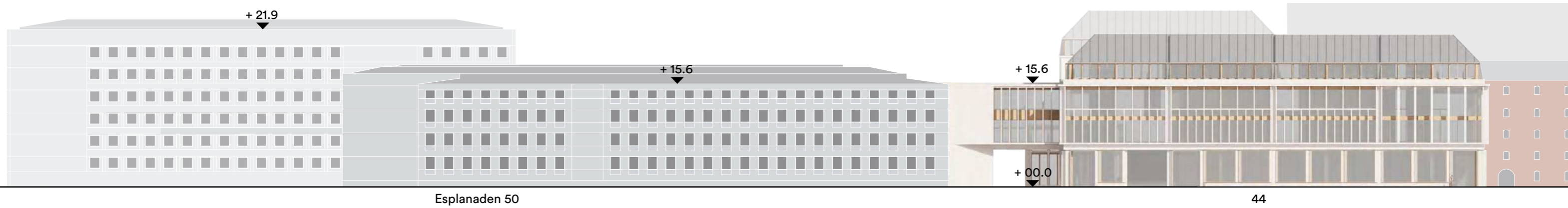
30

28

26

24

# Facade Amaliegade Øst



AMG 44 Gesimshøjde: +15.6

# Facade **Amaliegade Vest**



Fredericiagade

21

23

25

27

29

31

33

35

39

41

43

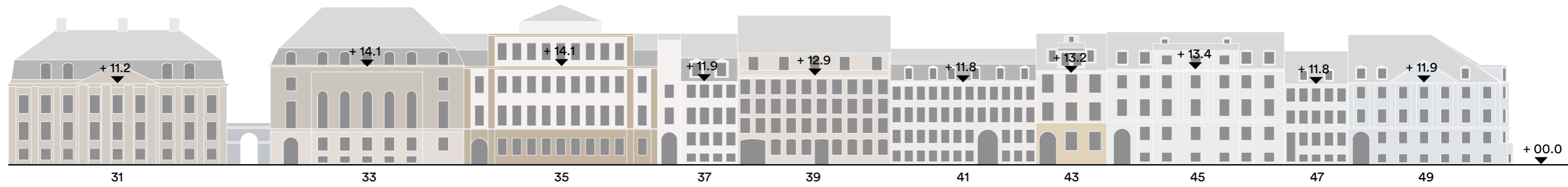
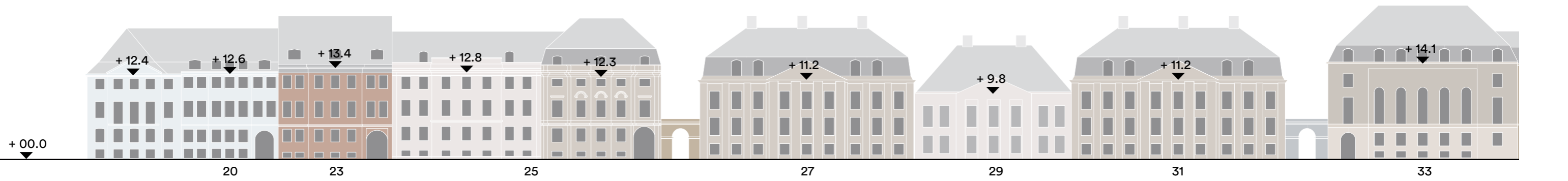
45

47

49

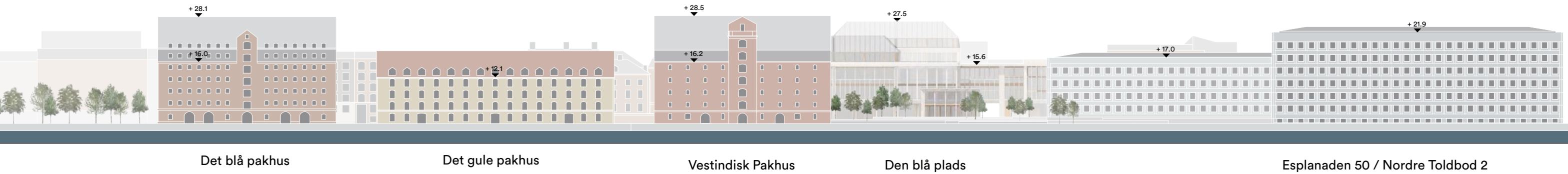
Esplanaden

# Facade Amaliegade Vest



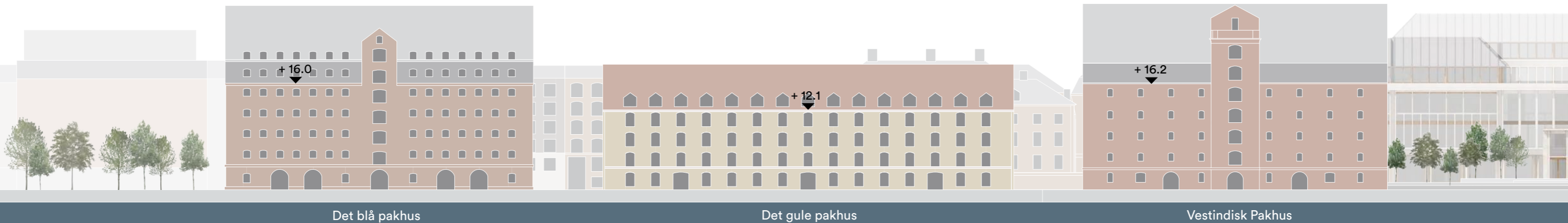
AMG 44 Gesims: +15.6

# Facade Havnefront





# Facade Havnefront



AMG 44 Gesimshøjde: +15.6

# Facade Toldbodgade



Skråfoto



# Skråfoto

⊕ +22,60

⊕ +19,40

⊕ +11,20

⊕ +19,40

⊕ +11,20

⊕ +22,10

⊕ +14,10

⊕ +23,28

⊕ +28,10

⊕ +16,00

⊕ +15,60

⊕ +28,50

⊕ +16,20

⊕ +17,00

⊕ +21,90

Lasermålinger - Gesims



Koter fra københavns bymodel



Koter fra byggesagarkiv



## Amaliegade 44

Gesims: + 15,60

Max højde AMG/TBG: + 23,75

Max højde Passagen: + 27,50

