

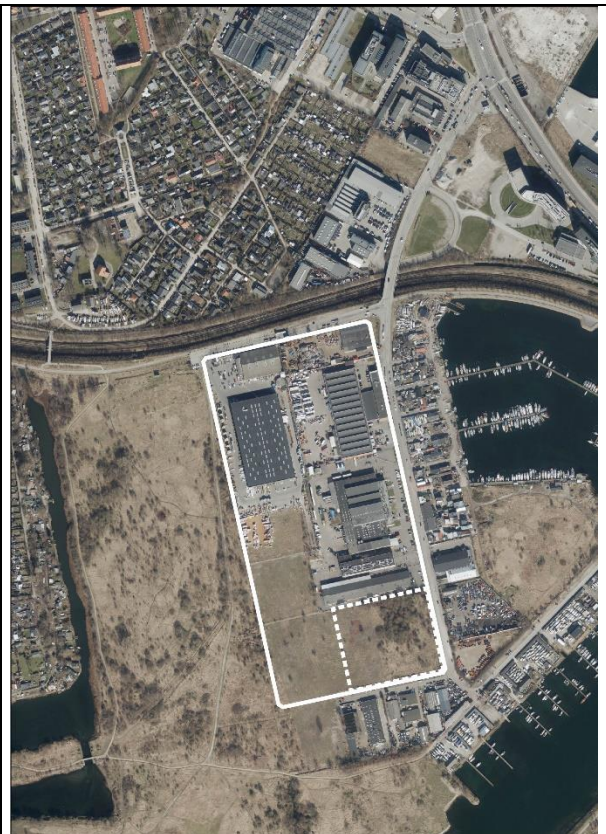


10-08-2018

Bilag nr. 3

FAKTA

Forslag til lokalplan for tillæg 1 til lokalplan nr. 56 "Bådehavnsgade"



Bydel:
Vesterbro/Kongens
Enghave

Beliggenhed/adresse: Matr. 445, Kongens Enghave

LOKALPLANFORSLAGET

	Eksisterende forhold	Muliggjorte ændringer
Anvendelse / KP-ramme	Lokalplan nr. 56 fastsætter at området anvendes til erhvervsformål. Der må kun opføres eller indrettes bebyggelse til industri-, værksteds-, transport-, lager- og engrosvirksomhed samt dertil hørende administration.	Lokalplantillægget skal muliggøre, at der i forbindelse med genbrugsstationen kan ske salg af egne produkter i form af en genbrugsbutik. Det maksimale butiksareal må udgøre 20 % af virksomhedens samlede etageareal, dog maks. 500 m ² .
Bilparkering	1 plads pr. 100 m ² etageareal.	KP-ramme: Butikker: 1:100 Ungdoms- og plejeboliger: 1:300 I lokalplanen: 1:100 for detailhandel og 1:50 for butikker med pladskrævende varer. Konkret vurdering til butikken i genbrugscenteret: 5 pladser

<p>Cykelparkering almindelige</p>		<p>KP-ramme: Boliger: 4:100 Ungdomsboliger: 4:100 Ældre- og Plejeboliger: 1,5:100 Arbejdspladser generelt: 4:100 Uddannelsesinstitutioner: 0,5:studerende/ansat Butikker: 4:100 I lokalplanen: Som KP. Til butikken 20 pladser</p>
<p>Cykelparkering pladskrævende</p>		<p>KP-ramme: Boliger, arbejdspladser og butikker: 2:1000 I lokalplanen: 2 cykelparkeringspladser til pladskrævende cykler pr. 1.000 m2 bruttoetageareal for butikker</p>