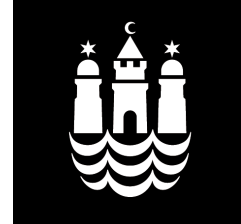


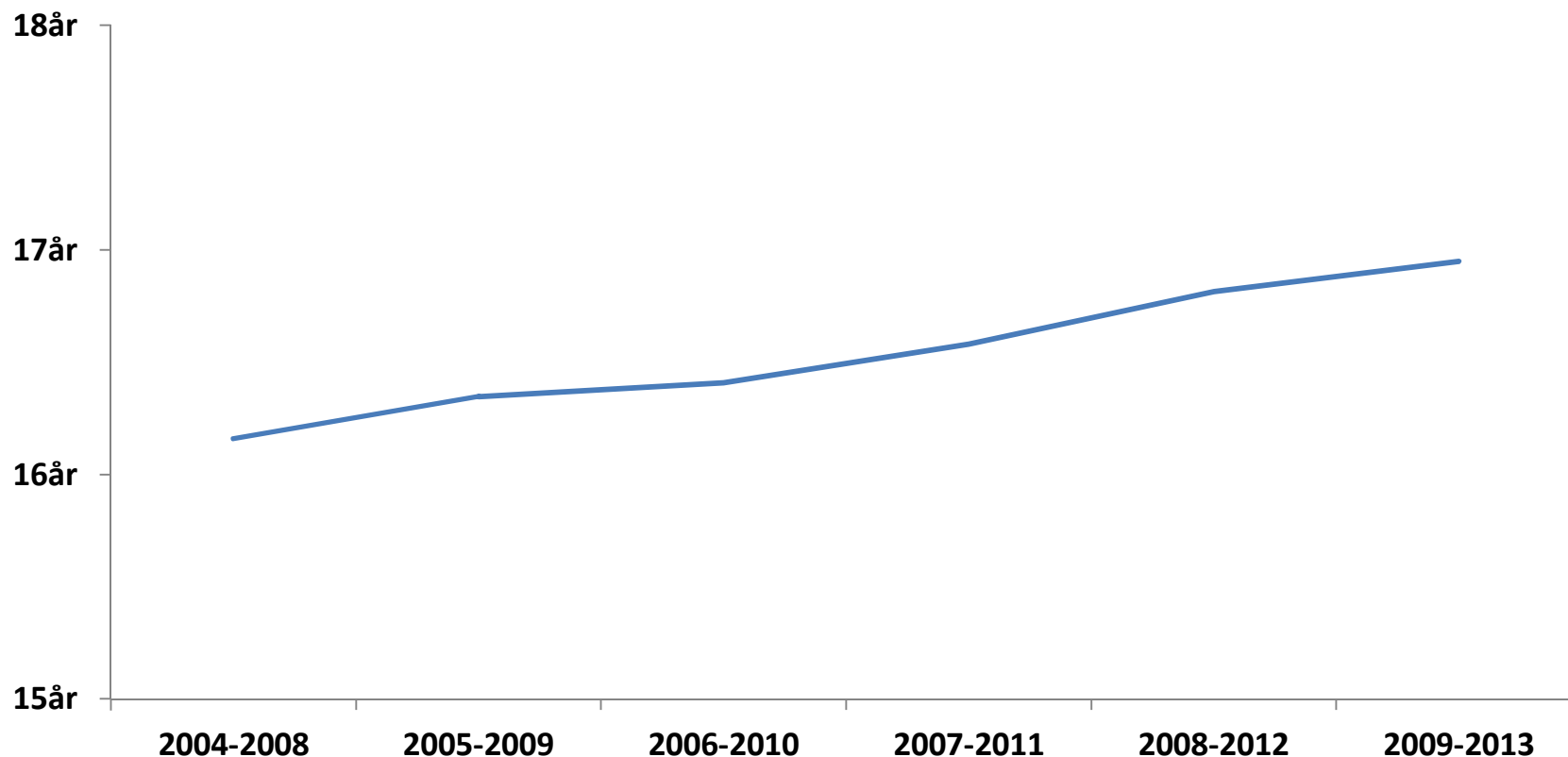
# Bilag 7



# Sund aldring



# Udviklingen i restlevetid for en københavner på 65 år



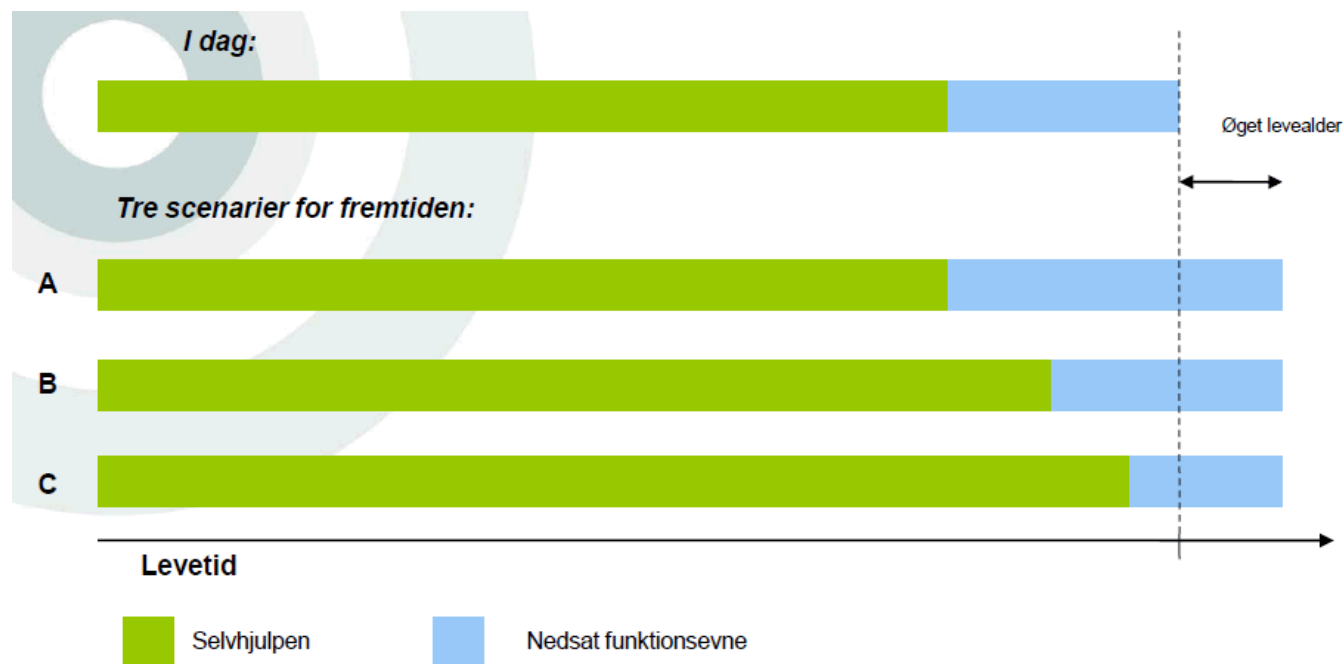


# Sund aldring – Hvorfor?

- Hidtil har man antaget, at alder er afgørende for ældres udgiftsbehov
- Middellevetiden de seneste år steget, og forventes at stige fremadrettet
- Analyser peger på, at ikke alder er afgørende for ældres udgiftsbehov, men derimod hvor lang tid man har tilbage at leve i
- I dansk kontekst, har det Økonomiske Råd udarbejdet en analyse der viser sund aldring i en dansk kontekst  
(Sundhedsudgifter og levetid, Arnberg og Bjørner, National Økonomisk Tidsskrift, 2010)
- Sundhedsstyrelsen har i helt ny rapport behandlet sund aldring og vist, at flere leveår også giver flere sunde leveår (Den Nationale Sundhedsprofil 2013)



# Udvikling i ældres sundhedstilstand



- A. Tidspunktet for nedsat funktionsevne er det samme som i dag
- B. Perioden med funktionsnedsættelse er den samme
- C. Perioden med funktionsnedsættelse forkortes



# KORA model sund aldring

- Modellen tager udgangspunkt i udviklingen i restlevetiden
- Modellen antager at plejebehovet afhænger af restlevetiden, og ikke den faktiske alder
- Modellen flytter derfor tidspunktet for, hvornår en borger har behov for hjælp jf. model B
- Sund aldringseffekten, ganges på stokken af ældre



# KORA model sund aldring KK

Udviklingen i restlevetid  
i KK 2012-2013 (nyeste  
tal)

|       | 2012-2013 |
|-------|-----------|
| 60-64 | 0,16      |
| 65-69 | 0,12      |
| 70-74 | 0,08      |
| 75-79 | -0,01     |
| 80-84 | -0,02     |
| 85-89 | -0,03     |
| 90+   | -0,03     |

| Effekt af sund aldring | 1.000 kr. |
|------------------------|-----------|
| Budget 2014            | -6.294    |

- Ovenstående er beregnet ud fra priser og mængder fra demografireguleringen marts 2014, samt befolkningsprognosen 2014.
- Ovenstående er beregnet ud fra et-års intervaller
- Sund aldring liggendes ind udover demografireguleringen

Kilde: Koncernservice



# Randers' model for sund aldring

- Modellen tager udgangspunkt i at sund aldring betyder, at de 65-74-årige ikke skal demografireguleres.
- Yderligere betyder sund aldring, at der i den marginale demografireguleringen for de 75+årige, er der taget 25% af enhedsprisen.
- Modellen bruges kun i den marginale demografiregulering



# Hvad betyder Randers' model for sund aldring i KK

| 1.000 kr. 2014 p/l   | 2015           | 2016           | 2017           | 2018           | 2019           |
|--|----------------|----------------|----------------|----------------|----------------|
| Eksisterende demografiregulering af budget 2014 ex køb/salg af pladser | -21.705        | -4.280         | 5.237          | 14.723         | 24.842         |
| Randers model  | -33.066        | -19.931        | -9.651         | 3.773          | 14.833         |
| <b>Effekt af sund aldring</b>  | <b>-11.361</b> | <b>-15.650</b> | <b>-14.888</b> | <b>-10.950</b> | <b>-10.009</b> |

Data for demografireguleringen marts 2014 er brugt. Reguleringen for køb og salg af pladser er udeladt



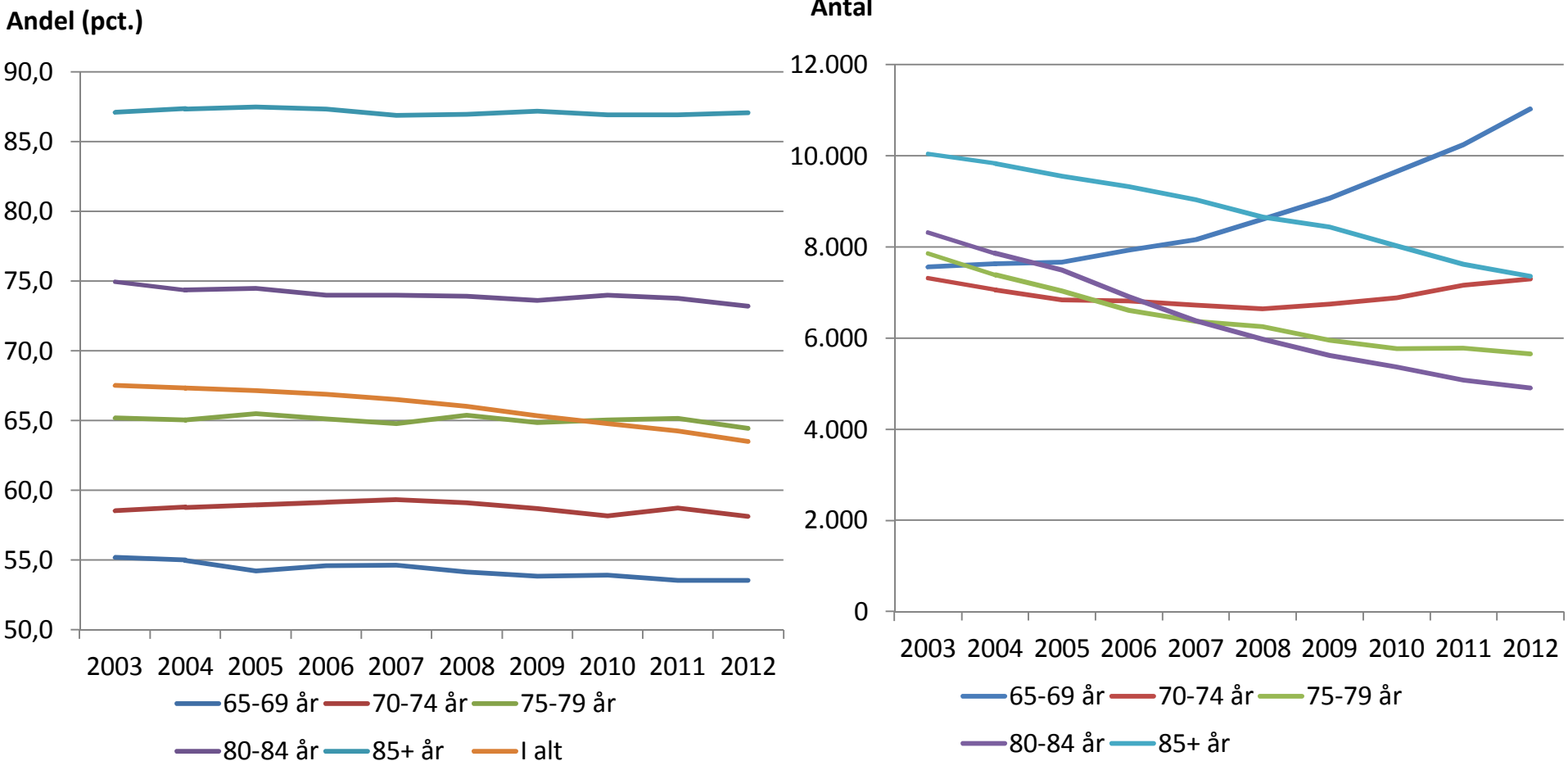


# Nøgletal for ældreområdet



# Faldende andel enlige ældre

## Faktisk opgørelse – kilde KS

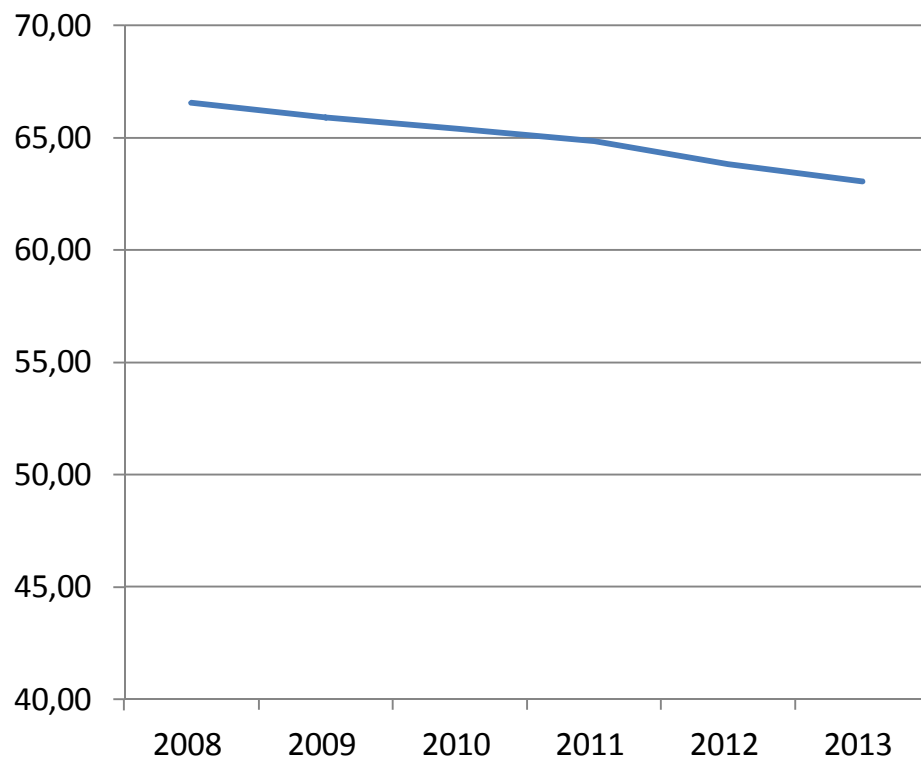




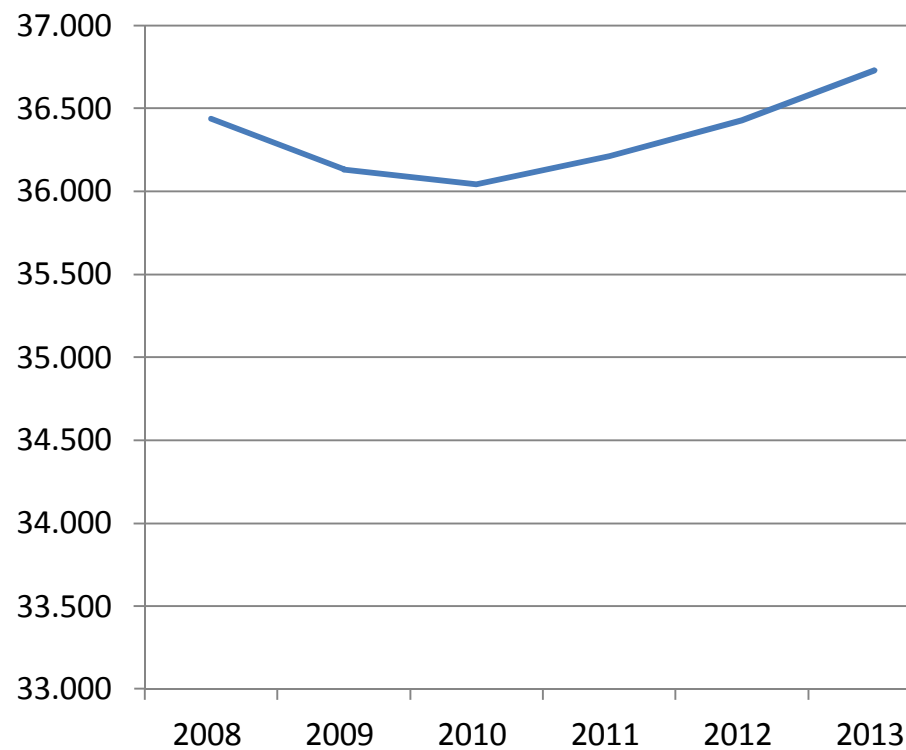
# Faldende andel enlige ældre

## Socioøkonomisk kriterium

Andel (pct.)



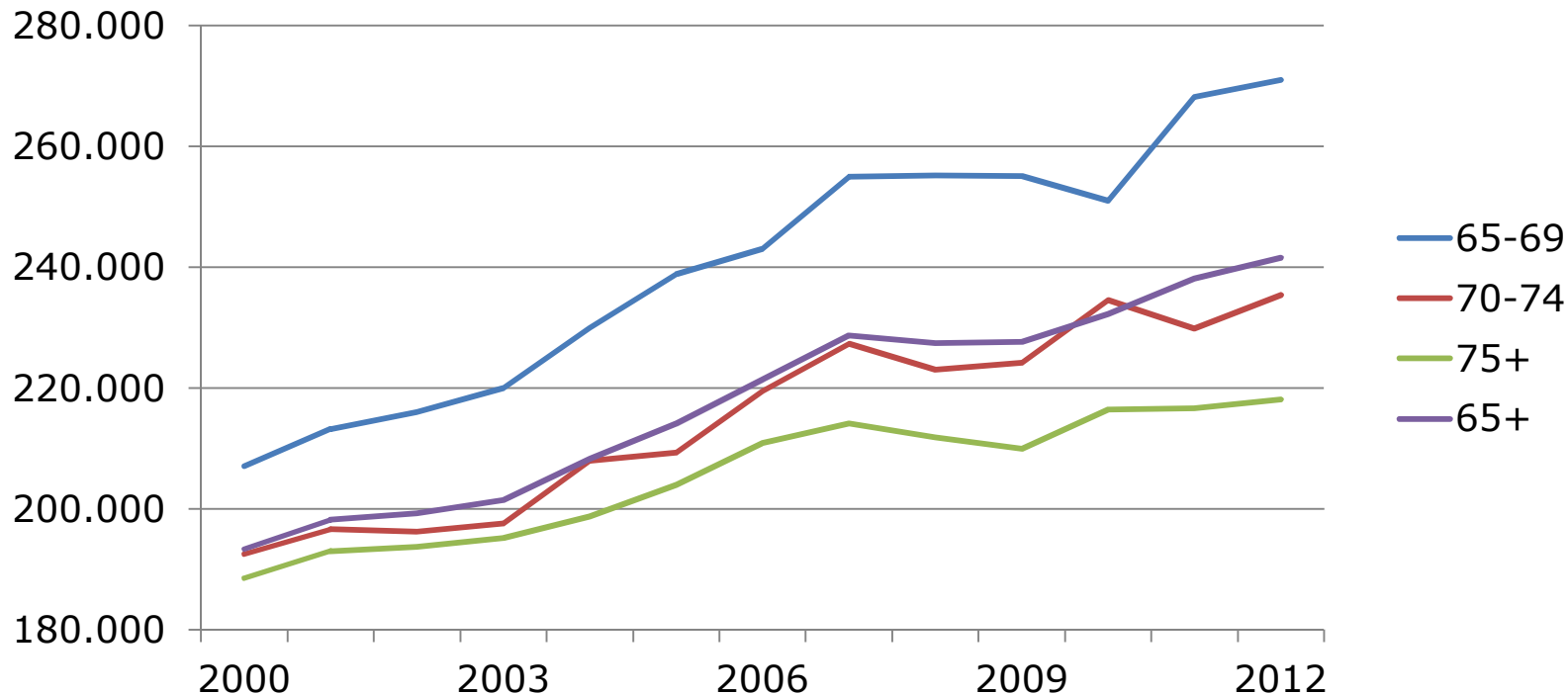
Antal





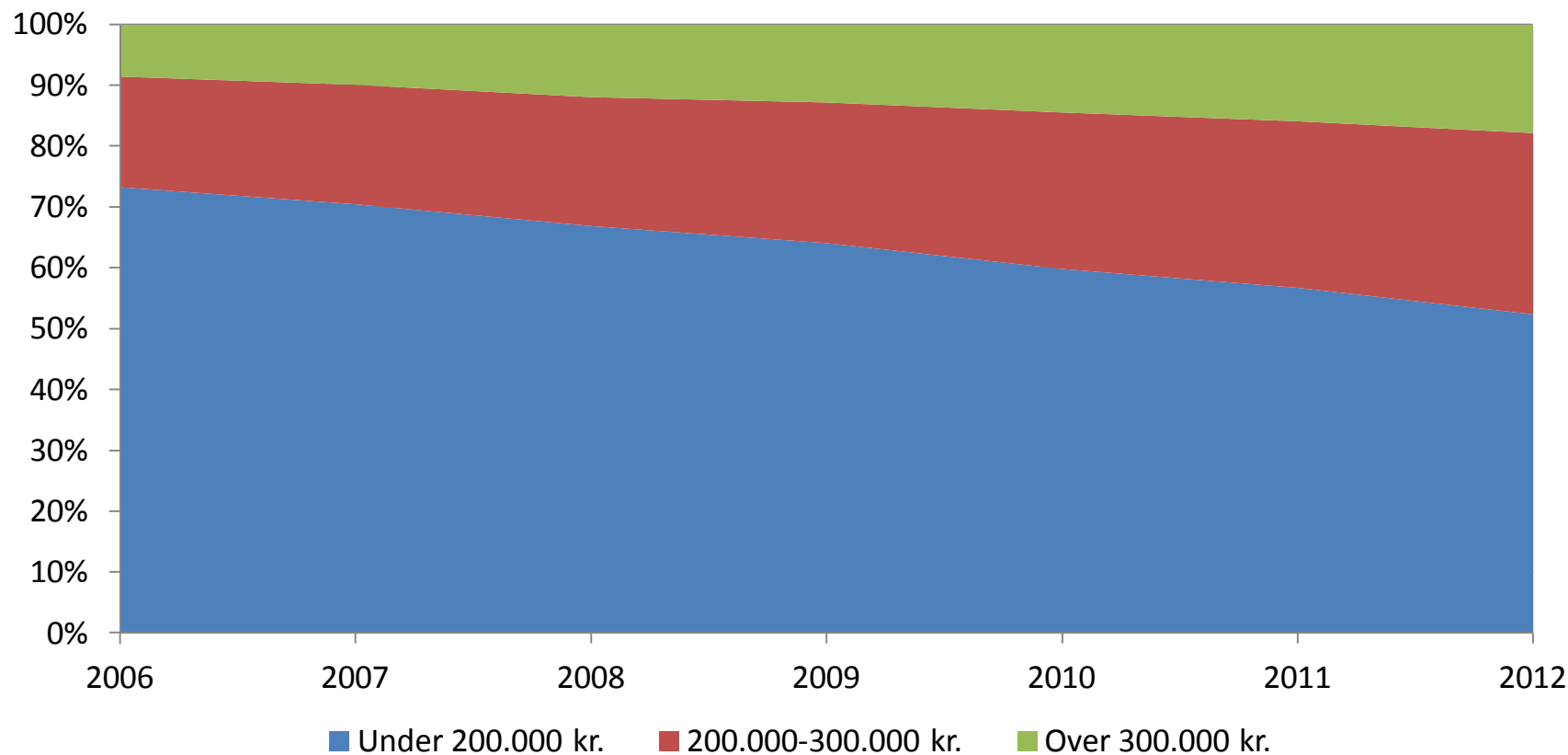
# Ældres indkomst er stigende

Gennemsnitlig indkomst i 2012-priser





# Ældres indkomst er stigende



Ældre over 65 års indkomst i København fordelt i indkomstintervaller  
Bemærk, at indkomsten er i løbende priser



# Ældre – bombe eller potentiale?

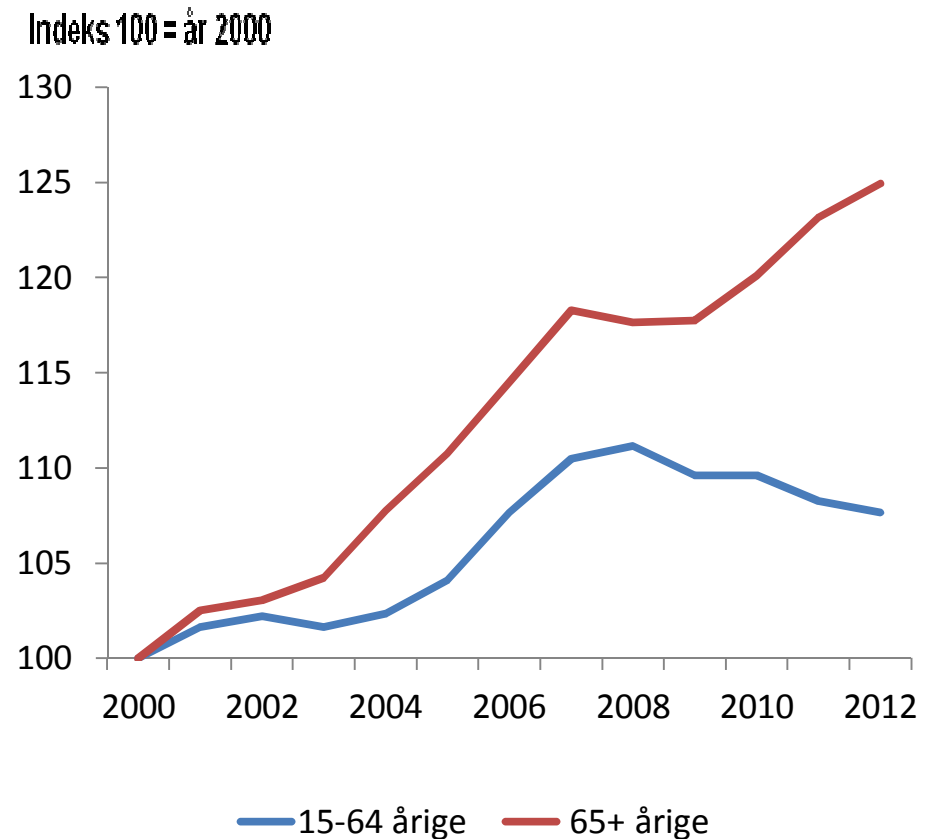
*“De øgede udgifter til flere ældre i fremtiden bliver sådan set betalt af fremtidens pensionister selv”*

Underdirektør Jan V. Hansen,  
Forsikring & Pension, Politikken  
17.12.12

*“68 generationen er en veluddannet generation, som er meget selvhjulpen – det kommer til at vare længe inden de får brug for offentlige ydelser”*

Strategichef Torben Buse, KORA,  
Politikken 10.01.13

## Udviklingen i indkomster i København

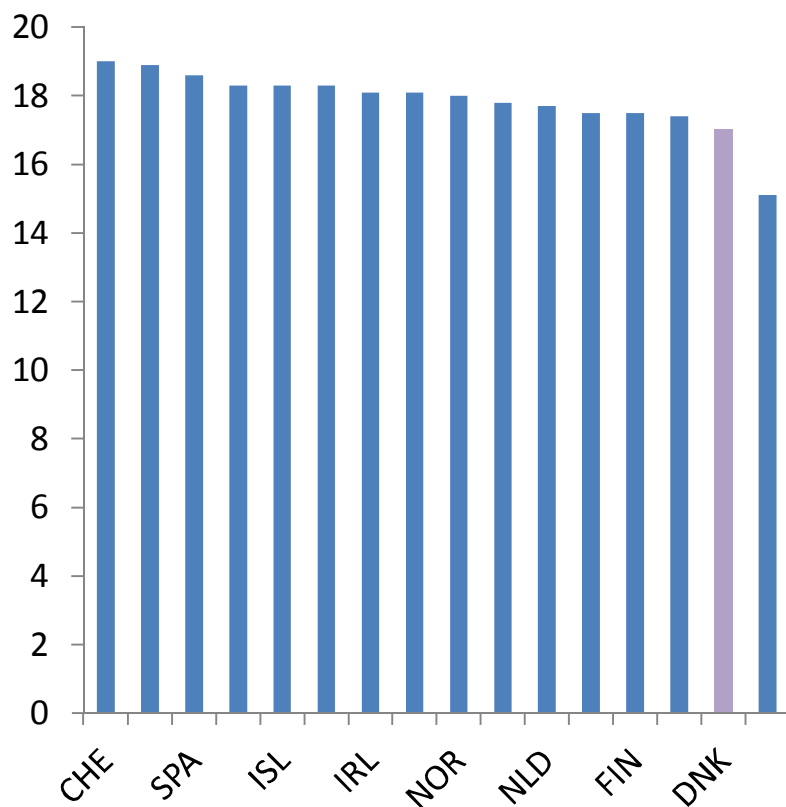


Kilde : Statistikbanken, dst.dk

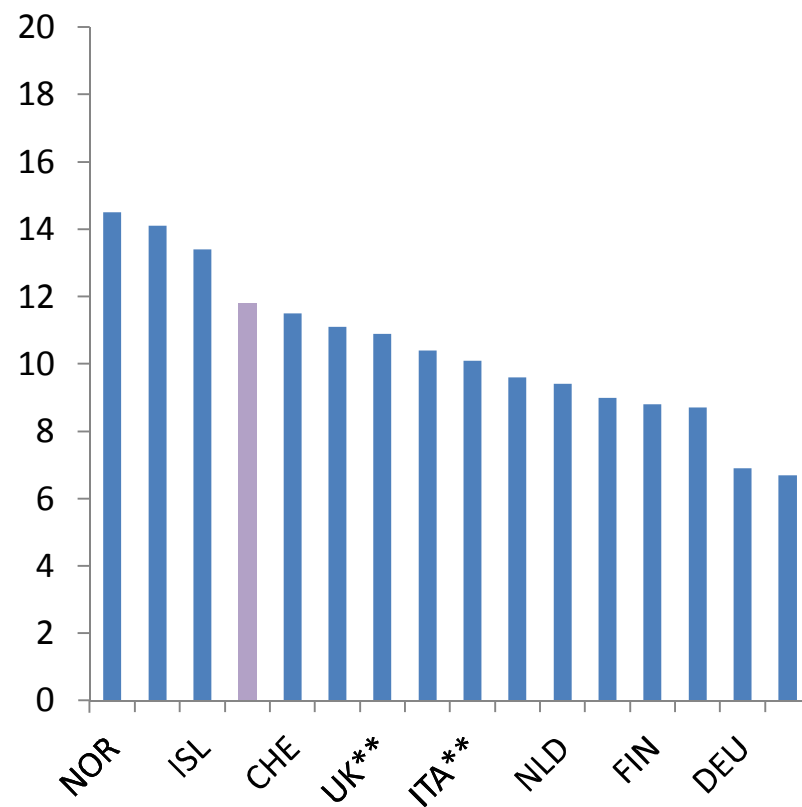


# Danske seniorer – flere gode leveår

Forventet levetid 65-årig mand



Raske leveår 65-årig mand



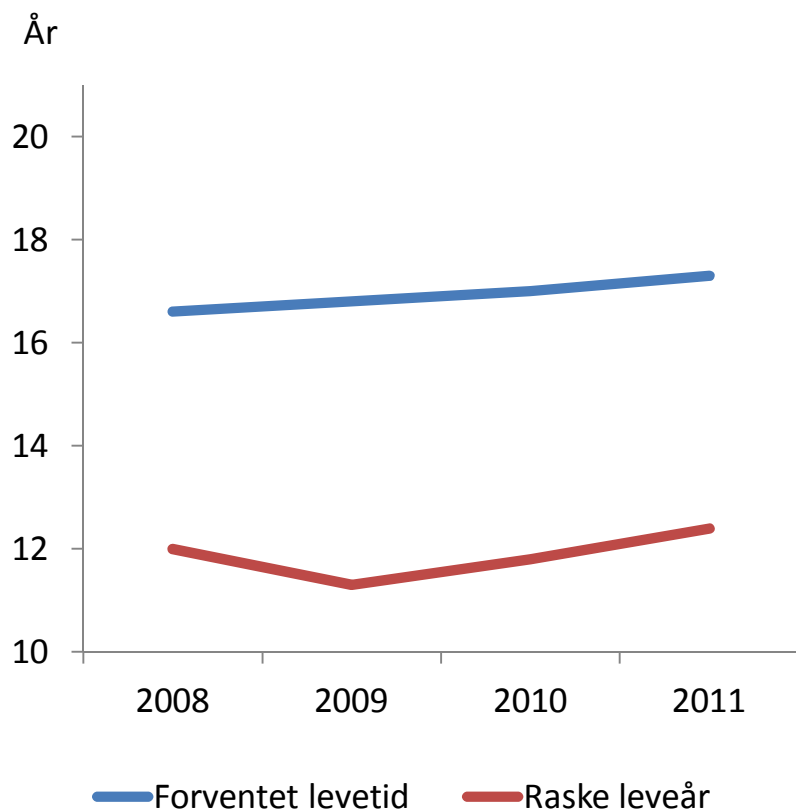
Kilde: Eurostat 2010

Note: \* Estimat, \*\* Estimat for raske leveår og 2009 data for forventet levetid

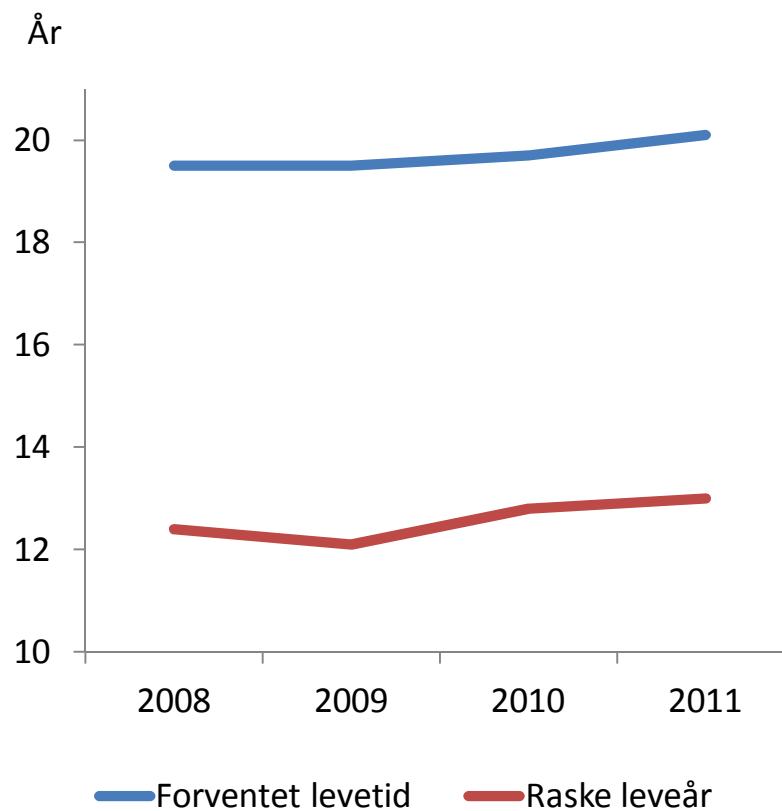


# 65-årige danskere – forventet levetid og raske leveår

## 65-årig dansk mand



## 65-årig dansk kvinde



Kilde: Eurostat