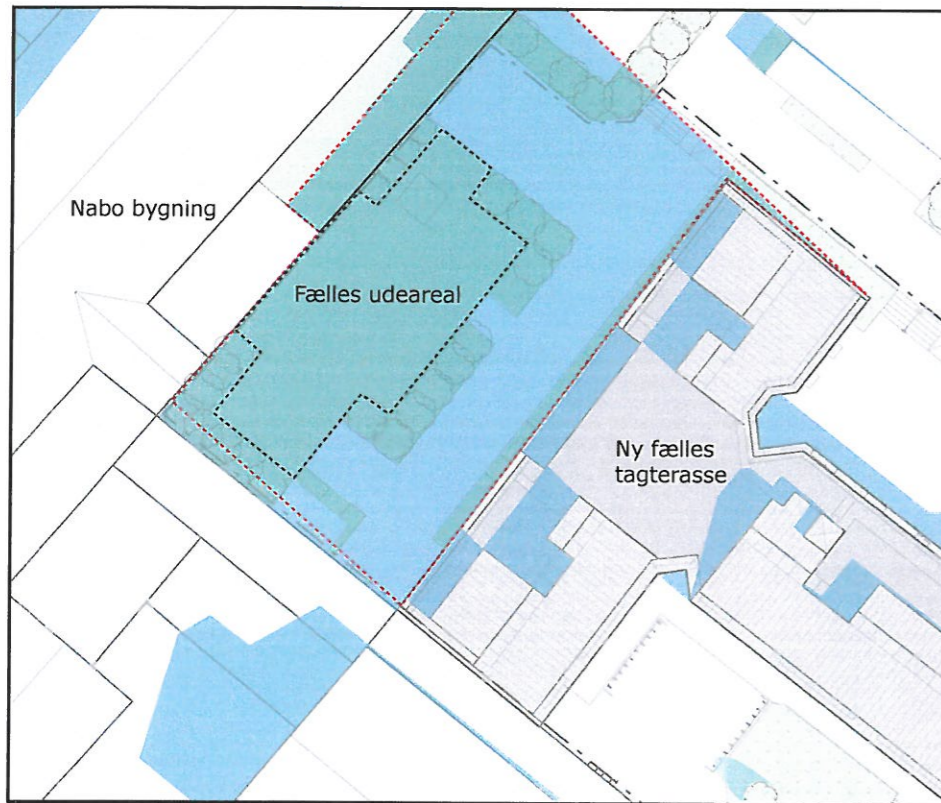


Skyggestudie af konsekvenser med det nye tag for det fælles udeareal og nabobygningen

Skygger den 21. juni (højsommer)

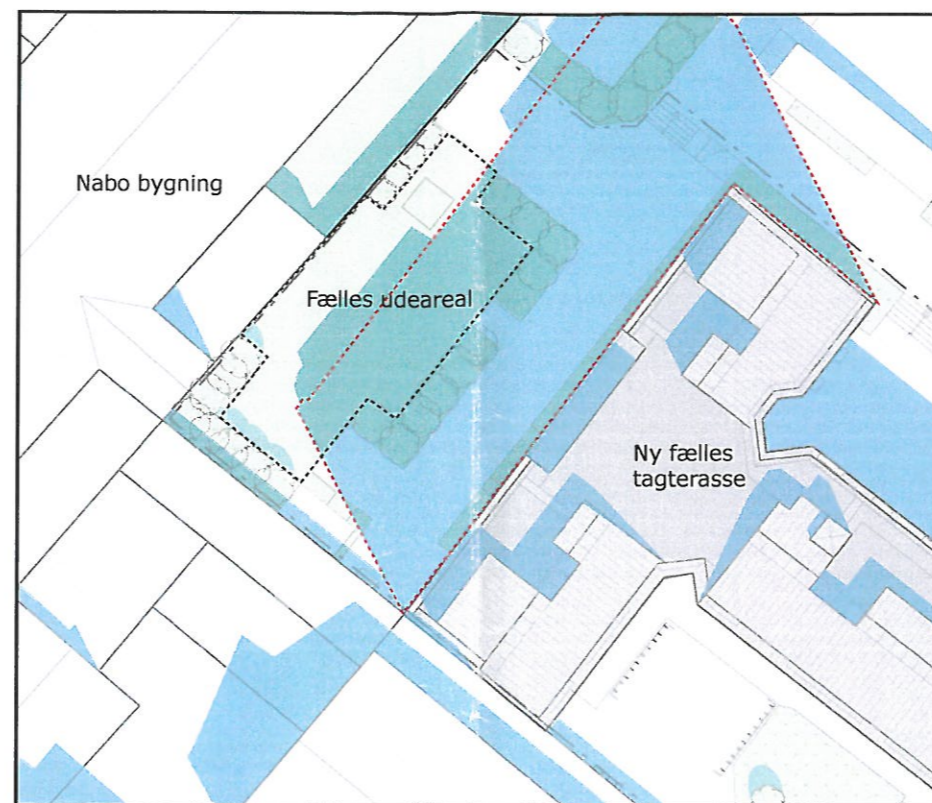
09.00

■ Ny skygge - - - Eksisterende skygge



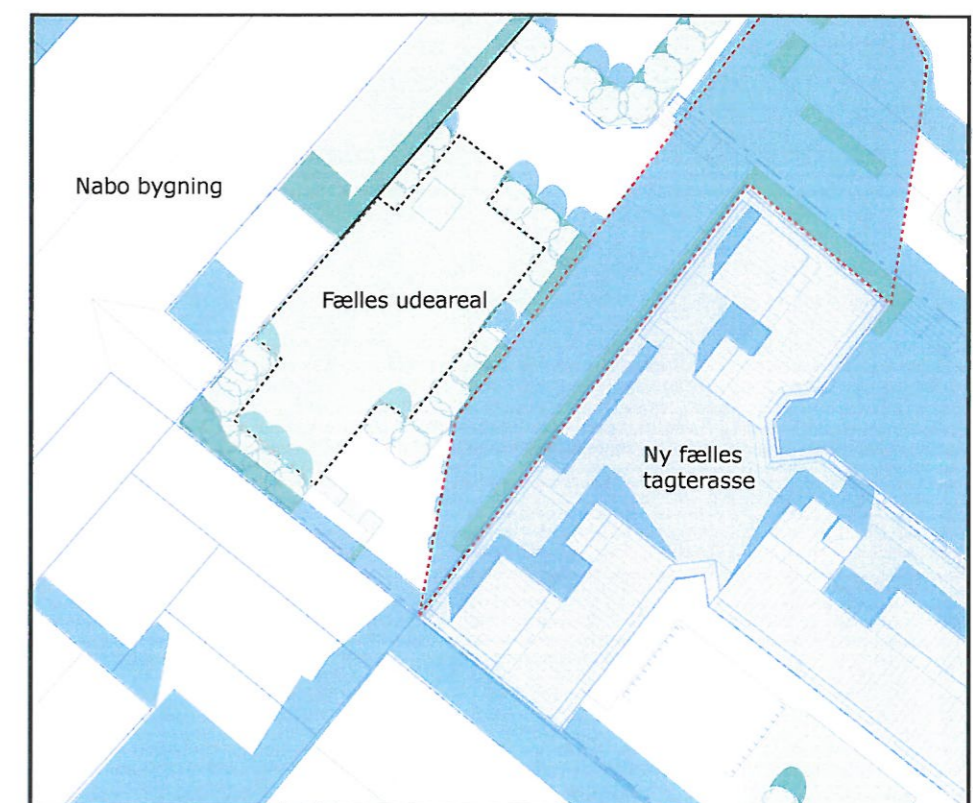
09.00 ligger hele fællesarealet i skygge både med eksisterende og nyt tag.

10.00



10.00 giver det nye tag et par meter mere skygge end det eksisterende. Det areal der ligger i den "ekstre" skygge er dog betydeligt mindre end den nye tagterasse, som ligger i fuld sol helt fra morgentunden.

11.30



Allerede ved 11.30 er der sol på det fælles udeareal både med nyt og gammelt tag.



Facaden på nabobygningens udbygning mangler vinduer mod gården og ville ikke påvirkes af skyggen fra det nye tag. Resterende vinduer på 1. og 2. Sal. ligger udenfor skyggen.



De nederste vinduer i stuen på nabobygningen og pladsen foran dem er i dag skygget af en mur.



Buske og små træer skygger i dag på dele af fællesarealet.

Nabolejligheders udsyn til himmelrum

Volumen af det nye tag

Udsyn fra Ryesgade 27A, 3. Sal.

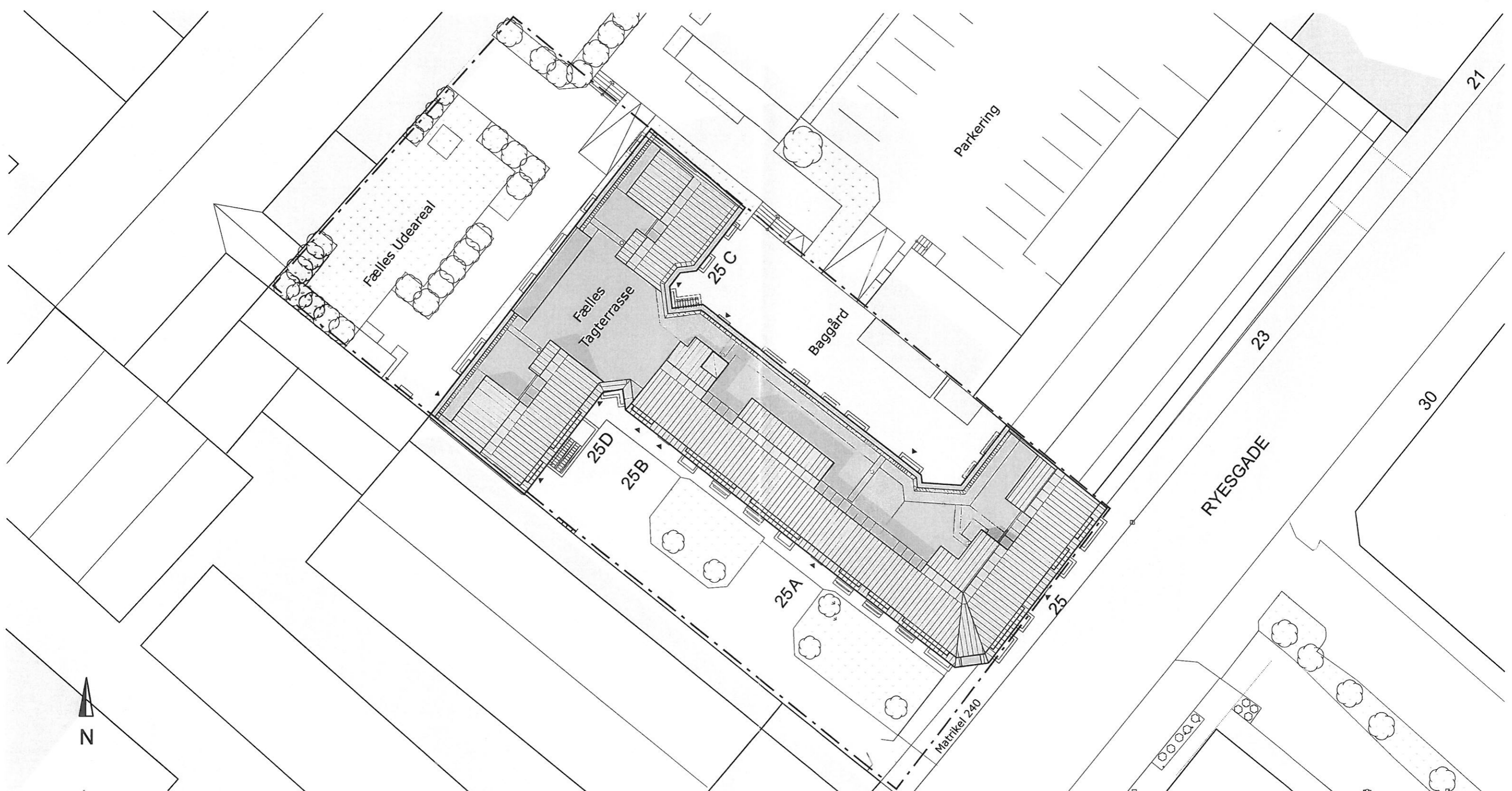


I nabolejlighederne i opgangen tættest på Ryesgade 25 tager de nye taglejligheder kun nogle få "grader" eller procent af himmelkigget og himmellyset.

Udsyn fra Ryesgade 27B, 2. Sal.



I lejlighederne i den næste opgang er himmelkigget stort set det samme med eksisterende og nyt tag.

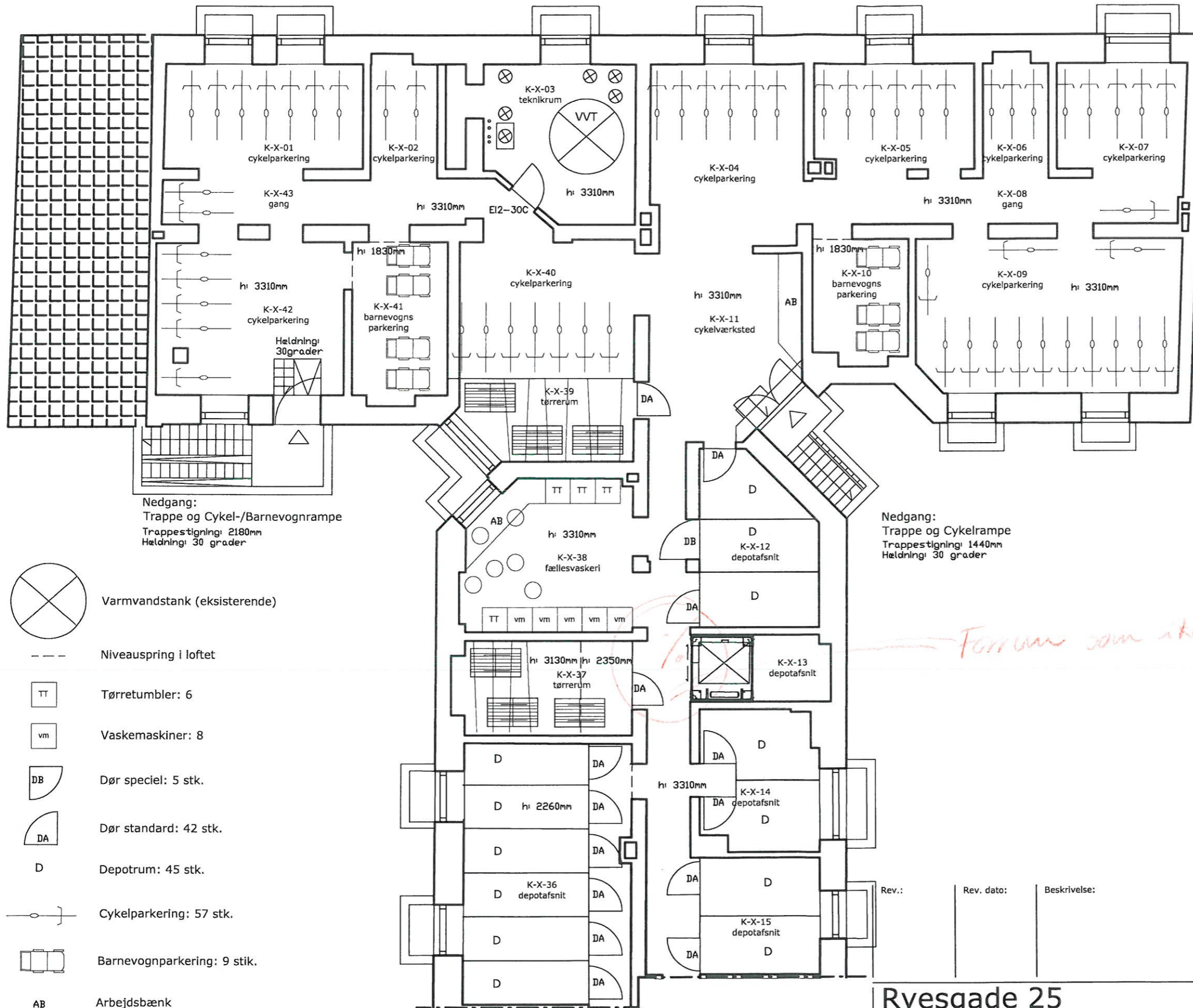


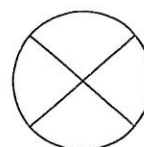


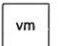

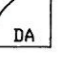

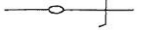

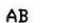
Rev.: Rev. dato: Beskrivelse: Int.:

Center for Byggeri
Sagsnr. UK 471775-5

Rymsgade 25

Dato: 2013.09.19	Sags nr.: 2012 304	Matr.nr.: 240 Udenbys Klædebo	Emne: Situationsplan, Fremtidlige forhold	Tegnings nr.: (99)1.000
Udarb.: PM, PG	Godkendt: NJA	Bygherre: Drostfonden	Ny Tagplan	Mål: 1:300
Rönby.dk Sturlasgade 12C, DK-2300 KBH S Tlf.: 61600699 leif@ronby.dk	Krydsrum Arkitekter Sturlasgade 12C, DK-2300 KBH S Tlf.: 39310560 arkitekt@krydsrum.dk	Falkon Nordre Fasanvej 43, DK-2000 Frederiksberg Tlf.: 35364500 falkon@falkon.dk		Side nr.: 1 af 1
				Projektfase: Forprojekt



-  Varmvandstank (eksisterende)
-  Niveauspring i loftet
-  Tørretumbler: 6
-  Vaskemaskiner: 8
-  Dør speciell: 5 stk.
-  Dør standard: 42 stk.
-  Depotrum: 45 stk.
-  Cykelparkering: 57 stk.
-  Barnevognparkering: 9 stik.
-  Arbejdsbænk

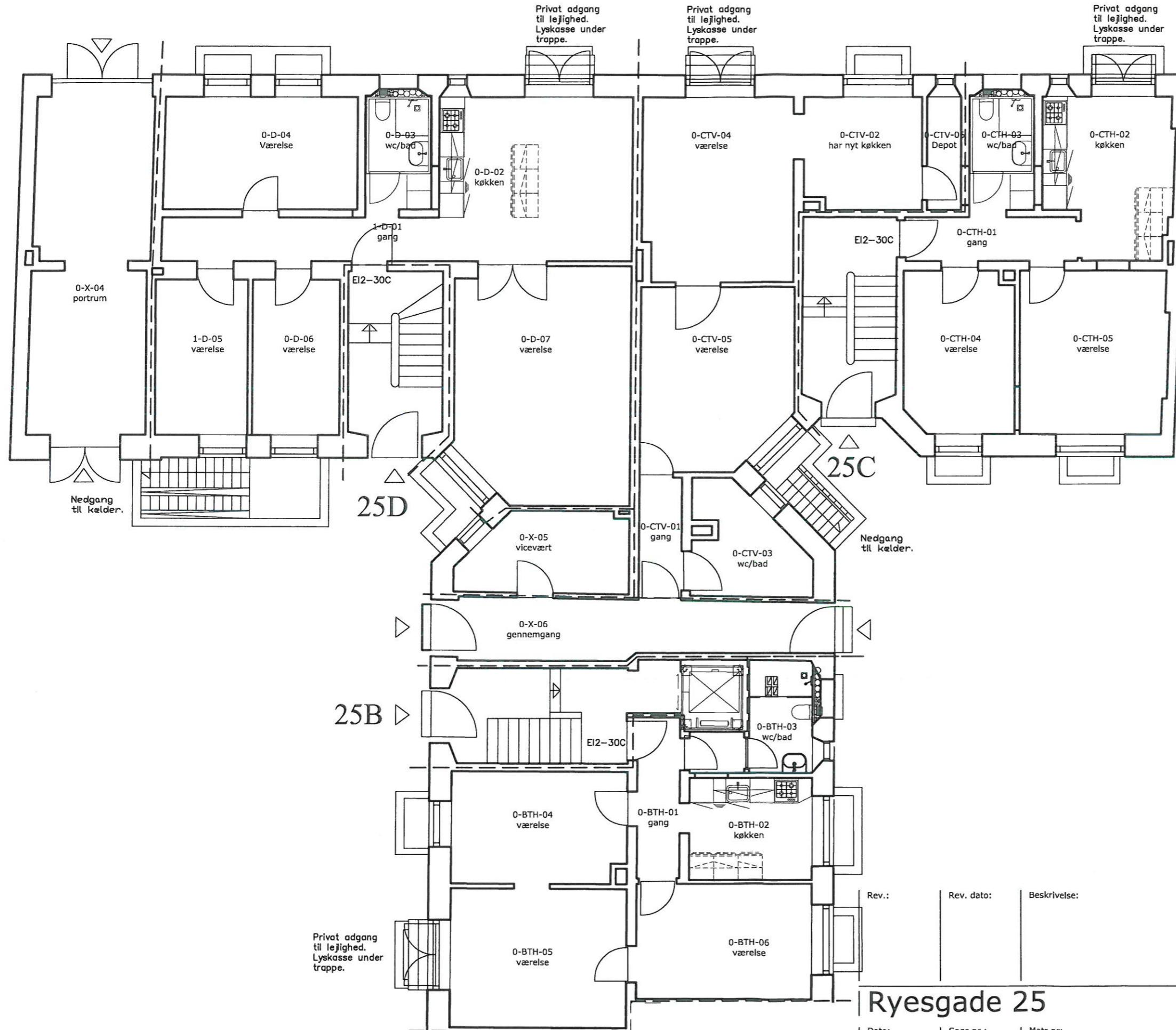
Rev.: Rev. dato: Beskrivelse:

Rymsgade 25

Dato: 2013.09.19	Sags nr.: 2012 304	Matr.nr.: 240 Udenbys Klædebo	Emne: Kælderplan	Tegnings nr.: (99)1.100
Udarb.: NS	Godkendt: NJA	Bygherre: Drostfonden	Fremtidige forhold	Mål: 1:100
Rönby.dk Sturlasgade 12C, DK-2300 KBH S Tlf.: 61600699 ralf@ronby.dk		Krydsrum Arkitekter Sturlasgade 12C, DK-2300 KBH S Tlf.: 39310560 arkitekt@krydsrum.dk		Falkon Nordre Fasanvej 43, DK-2000 Frederiksberg Tlf.: 35364500 falkon@falkon.dk
Projektfase: Forprojekt				Side nr.: 1 af 2

Ferrum som ikke indgår i bygningen bliver

Center for Byggeri
Sagsnr. UK 471775-5



Signatur for køkken

- Basis køkken støttet
- - - Tilvalg køkken støttet
- Basis køkken uden støtte
- - - Tilvalg køkken uden støtte

Note:
Ydervægge efterisoleres med 50 mm indvendigt.
Lejlighedsskel udføres som minimum EI60

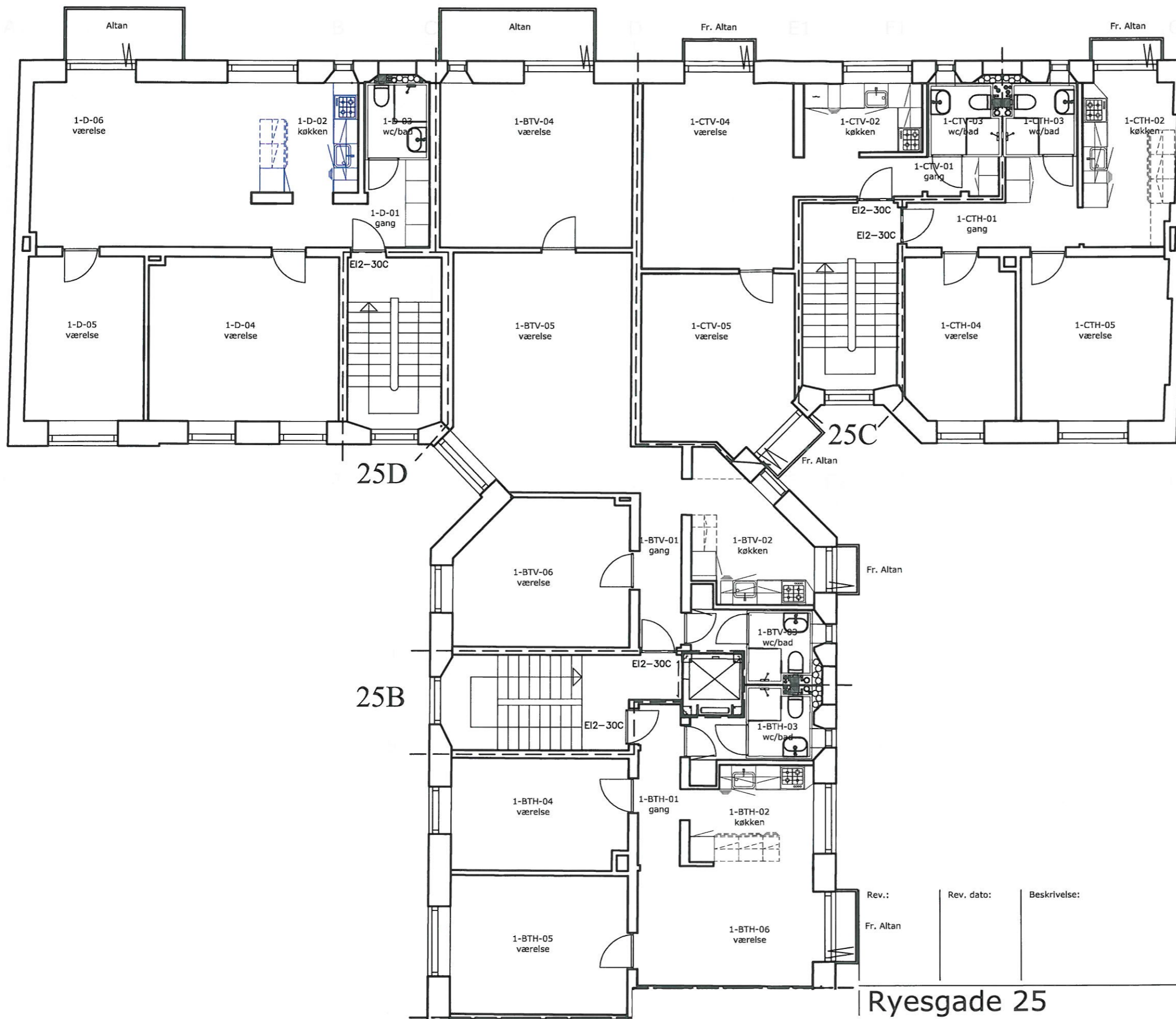
Privat adgang til lejlighed. Lyskasse under trappe.

Rev.: Rev. dato: Beskrivelse:

Center for Byggeri
Sagsnr. UK 471775-5

Ryegade 25

Dato: 2013.09.19	Sags nr.: 2012 304	Matr.nr.: 240 Udenbys Klædebo	Emne: Stueplan	Tegnings nr.: (99)1.101
Udarb.: NS	Godkendt: NJA	Bygherre: Drostfonden	Fremtidige forhold	Mål: 1:100
Rönby.dk Sturlasgade 12C, DK-2300 KBH S Tlf.: 61600699 leif@ronby.dk	Krydsrum Arkitekter Sturlasgade 12C, DK-2300 KBH S Tlf.: 39310560 arkitekt@krydsrum.dk	Falkon Nordre Fasanvej 43, DK-2000 Frederiksberg Tlf.: 35364500 falkon@falkon.dk	Side nr.: 1 af 2	Projektfase: Forprojekt



Signatur for køkken

- Basis køkken støttet
- - - Tilvalg køkken støttet
- Basis køkken uden støtte
- - - Tilvalg køkken uden støtte

Note:
Ydervægge efterisoleres med 50 mm indvendigt.
Lejlighedsskel udføres som minimum EI60

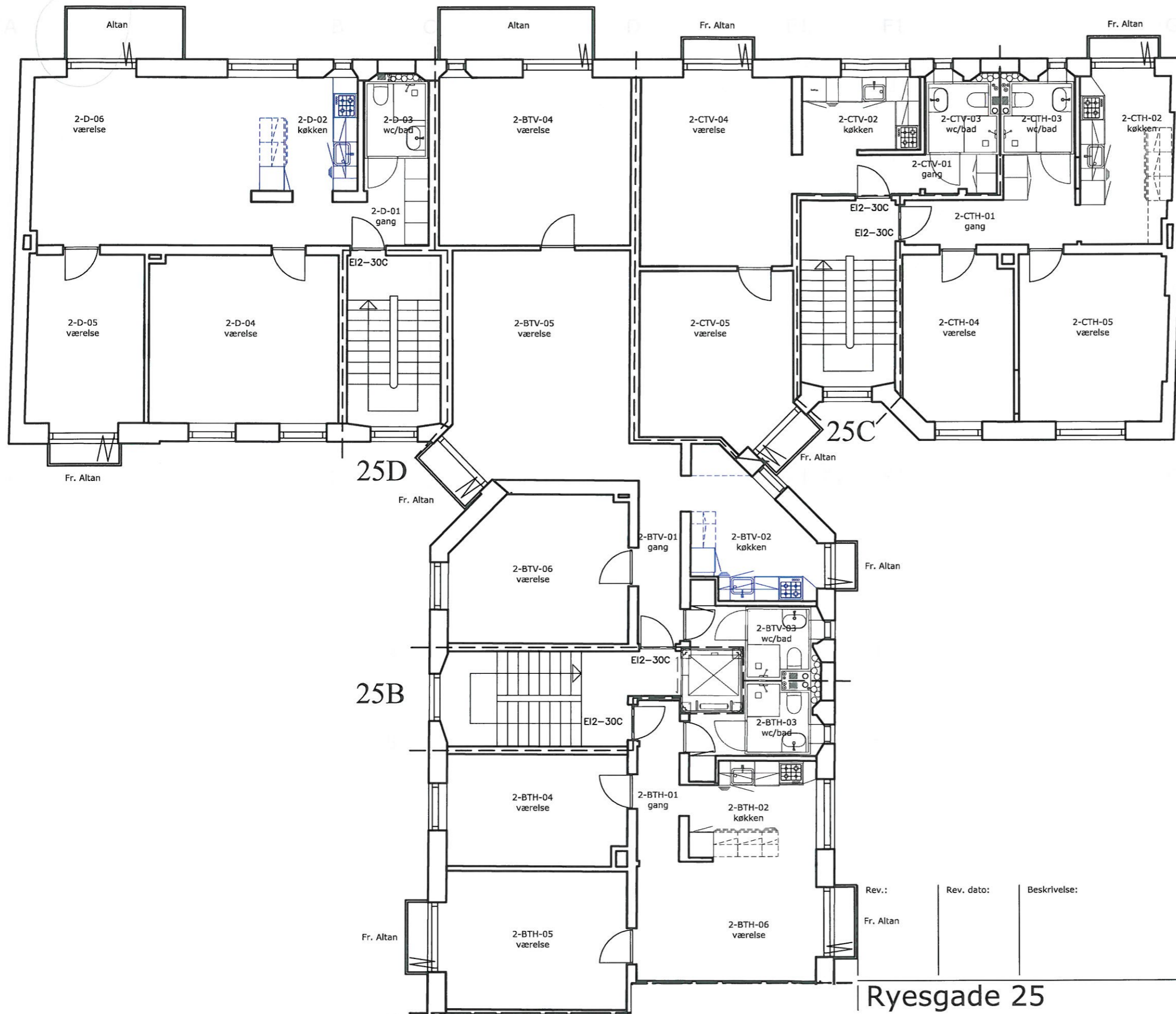
Rev.:	Rev. dato:	Beskrivelse:
Fr. Altan		

Int.:

Center for Byggeri
Sagsnr. UK 471775-5

Rymsgade 25

Dato: 2013.09.19	Sags nr.: 2012 304	Matr.nr.: 240 Udenbys Klædebo	Emne: 1. sal	Tegnings nr.: (99)1.102
Udarb.: NS	Godkendt: NJA	Bygherre: Drostfonden	Fremtidige forhold	Mål: 1:100
Rönby.dk Sturlasgade 12C, DK-2300 KBH S Tlf.: 61600699 leif@ronby.dk	Krydsrum Arkitekter Sturlasgade 12C, DK-2300 KBH S Tlf.: 39310560 arkitekt@krydsrum.dk	Falkon Nordre Fasanvej 43, DK-2000 Frederiksberg Tlf.: 35364500 falkon@falkon.dk		Side nr.: 1 af 2
				Projektfase: Forprojekt



Signatur for køkken

- Basis køkken støttet
- - - Tilvalg køkken støttet
- Basis køkken uden støtte
- - - Tilvalg køkken uden støtte

Note:
Ydervægge efterisoleres med
50 mm indvendigt.

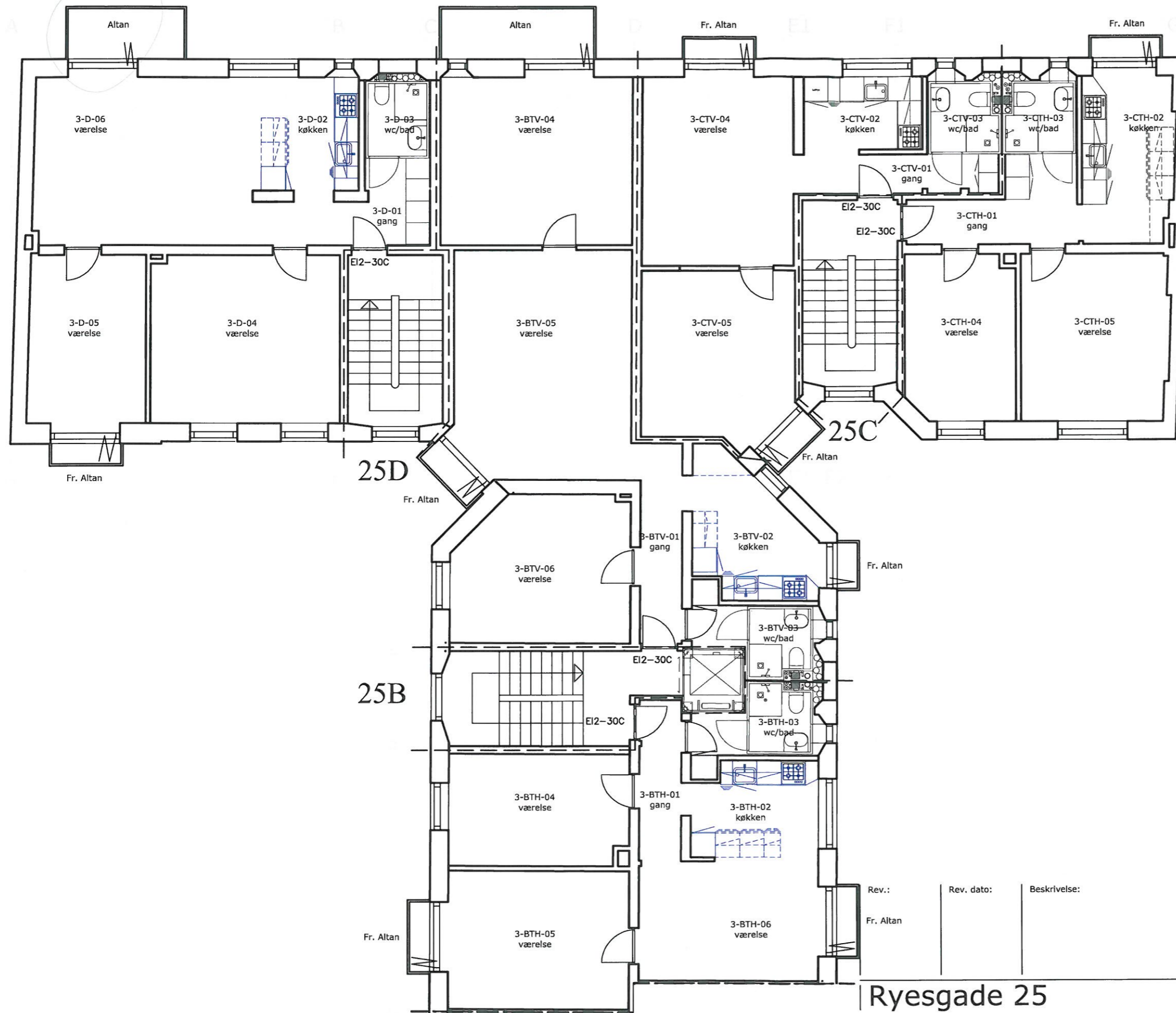
Lejlighedsskel udføres som
minimum EI60

Rev.:	Rev. dato:	Beskrivelse:
Fr. Altan		

Center for Byggeri
Sagsnr. UK 471775-5

Rymsgade 25

Dato: 2013.09.19	Sags nr.: 2012 304	Matr.nr.: 240 Udenbys Klædebo	Emne: 2. sal	Tegnings nr.: (99)1.103
Udarb.: NS	Godkendt: NJA	Bygherre: Drostfonden	Fremtidige forhold	Mål: 1:100
Rönby.dk Sturlasgade 12C, DK-2300 KBH S Tlf.: 61600699 lelf@ronby.dk	Krydsrum Arkitekter Sturlasgade 12C, DK-2300 KBH S Tlf.: 39310560 arkitekt@krydsrum.dk	Falkon Nordre Fasanvej 43, DK-2000 Frederiksberg Tlf.: 35364500 falkon@falkon.dk		Side nr.: 1 af 2
				Projektfase: Forprojekt



Signatur for køkken

- Basis køkken støttet
- - - Tilvalg køkken støttet
- Basis køkken uden støtte
- - - Tilvalg køkken uden støtte

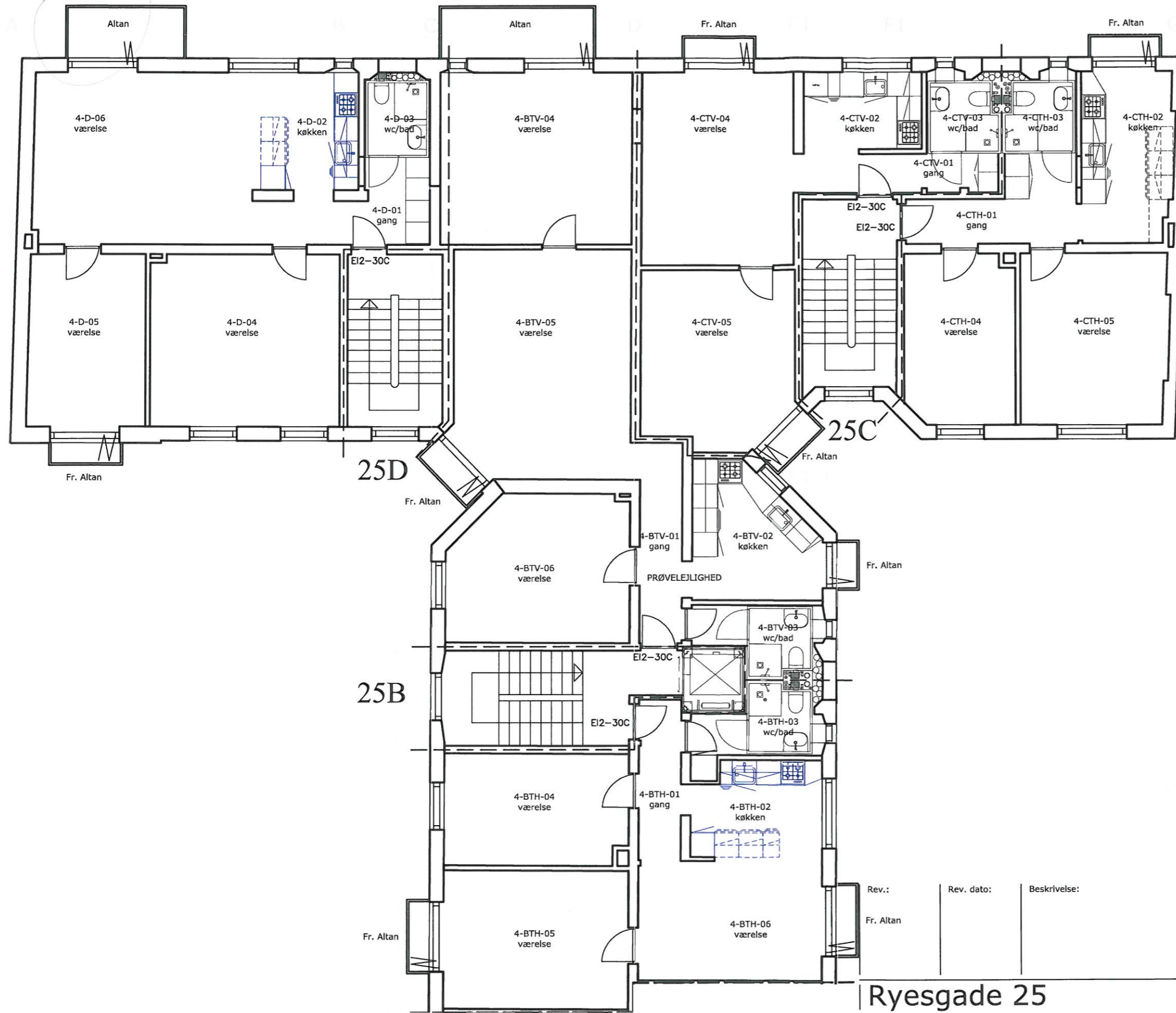
Note:
Ydervægge efterisoleres med 50 mm indvendigt.
Lejlighedsskel udføres som minimum EI60

Rev.:	Rev. dato:	Beskrivelse:
Fr. Altan		

Center for Byggeri
Sagsnr. UK 471775-5

Rymsgade 25

Dato: 2013.09.19	Sags nr.: 2012 304	Matr.nr.: 240 Udenbys Klædebo	Emne: 3. sal	Tegnings nr.: (99)1.104
Udarb.: NS	Godkendt: NJA	Bygherre: Drostfonden	Fremtidige forhold	Mål: 1:100
Rönby.dk Sturlasgade 12C, DK-2300 KBH S Tlf.: 61600699 leif@ronby.dk	Krydsrum Arkitekter Sturlasgade 12C, DK-2300 KBH S Tlf.: 39310560 arkitekt@krydsrum.dk	Falkon Nordre Fasanvej 43, DK-2000 Frederiksberg Tlf.: 35364500 falkon@falkon.dk	Projektfase:	Side nr.: 1 af 2
				Forprojekt



Signatur for køkken

- Basis køkken støttet
- - - Tilvalg køkken støttet
- Basis køkken uden støtte
- - - Tilvalg køkken uden støtte

Note:
Ydervægge efterisoleres med
50 mm indvendigt.

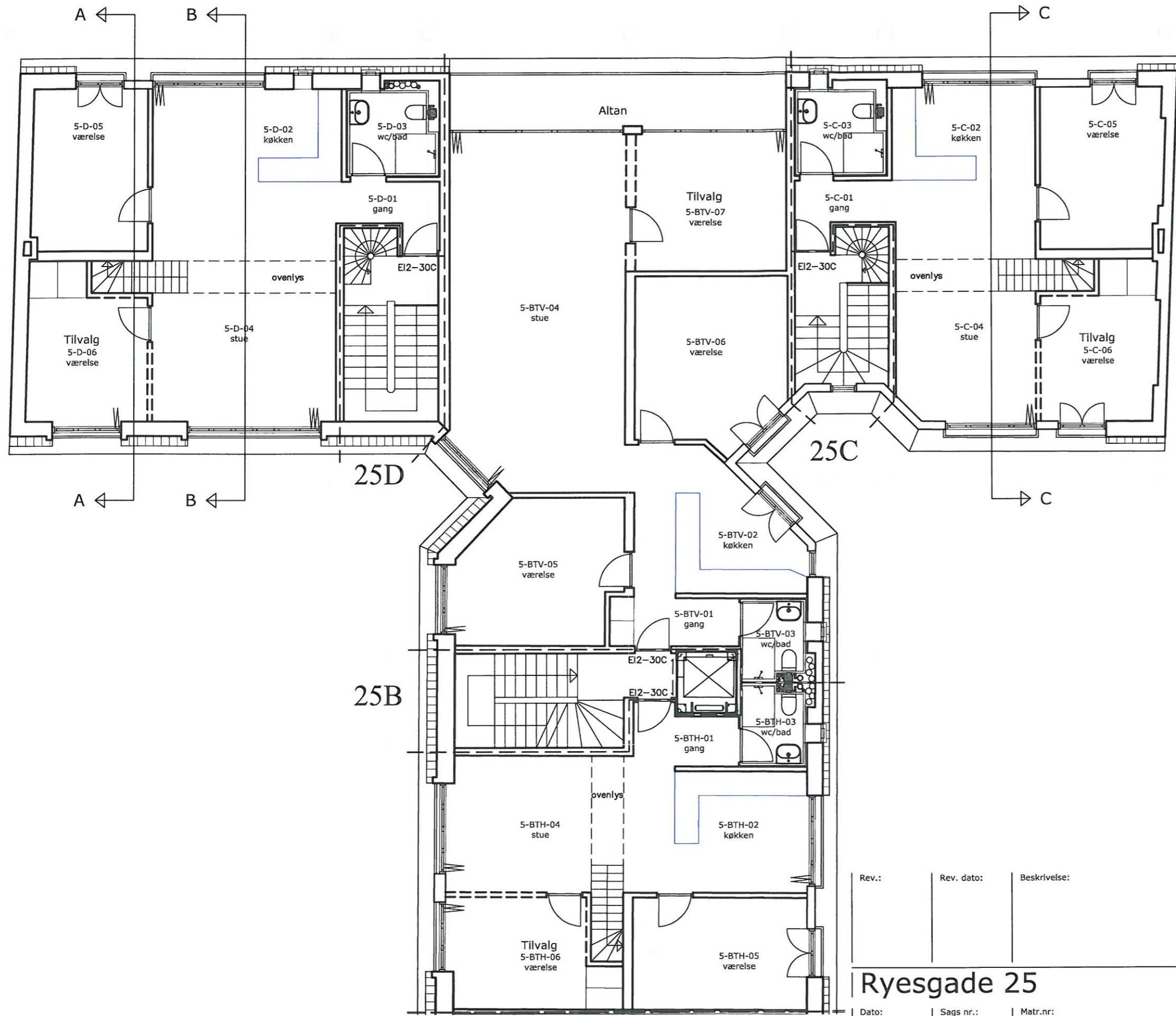
Lejlighedsskel udføres som
minimum EI60

Rev.:	Rev. dato:	Beskrivelse:

Center for Byggeri
Sagsnr. UK 471775-5

Rymsgade 25

Dato: 2013.09.19	Sags nr.: 2012 304	Matr.nr.: 240 Udenbys Klædebo	Emne: 4. sal	Tegnings nr.: (99)1.105
Udarb.: NS	Godkendt: NJA	Bygherre: Drostfonden	Fremtidige forhold	Mål: 1:100
Rönby.dk Sturlasgade 12C, DK-2300 KBH S Tlf.: 61600699 leif@ronby.dk	Krydsrum Arkitekter Sturlasgade 12C, DK-2300 KBH S Tlf.: 39310560 arkitekt@krydsrum.dk	Falkon Nordre Fasanvej 43, DK-2000 Frederiksberg Tlf.: 35364500 falkon@falkon.dk	Projektfase:	Side nr.: 1 af 2



Signatur for køkken

- Basis køkken støttet
- - - Tilvalg køkken støttet
- Basis køkken uden støtte
- - - Tilvalg køkken uden støtte

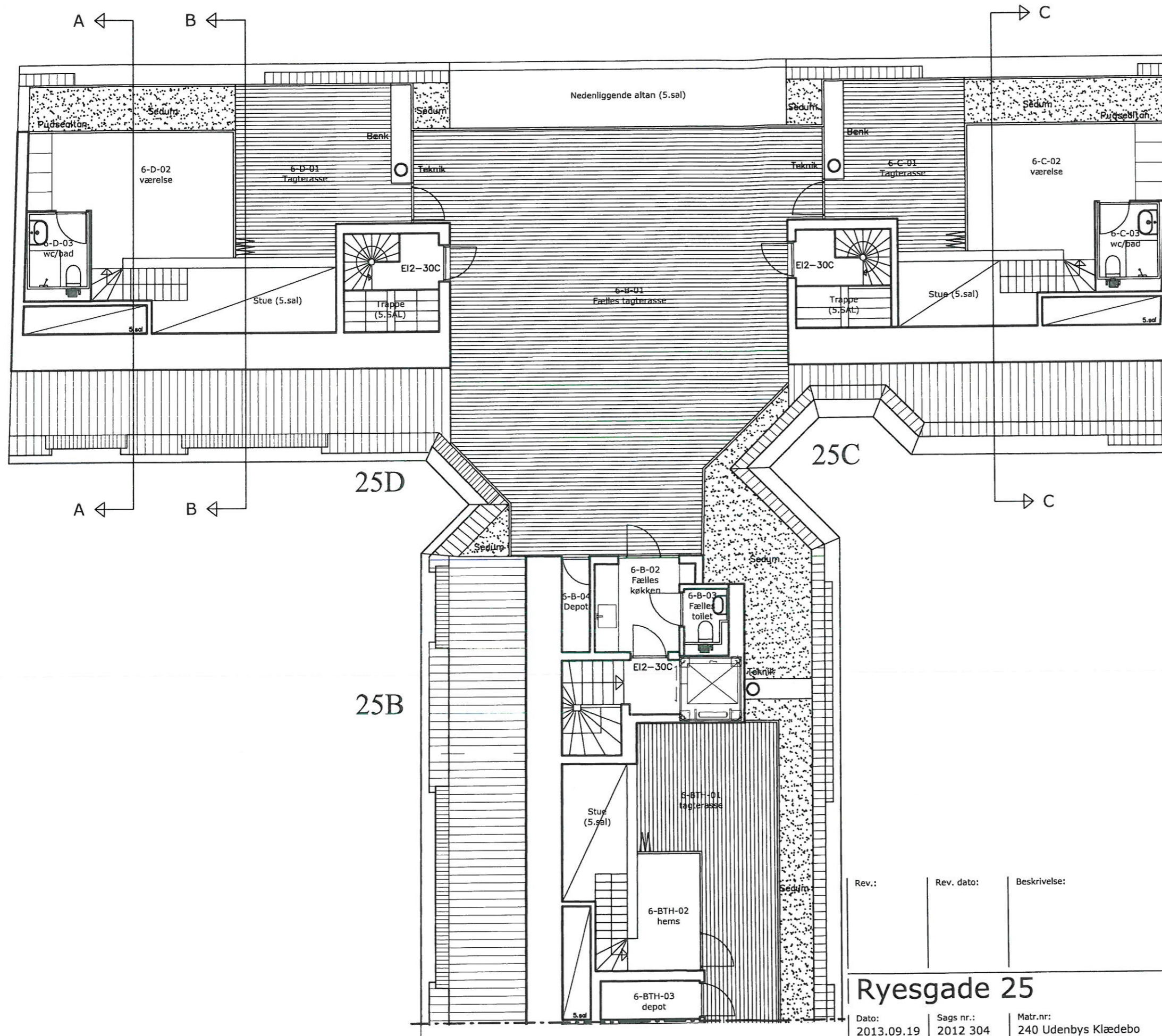
Note:
Lejlighedsskel udføres som minimum EI60

Rev.:	Rev. dato:	Beskrivelse:

Center for Byggeri
Sagsnr. UK 471775-5

Ryesgade 25

Dato: 2013.09.19	Sags nr.: 2012 304	Matr.nr.: 240 Udenbys Klædebo	Emne: 5. sal	Tegnings nr.: (99)1.106
Udarb.: NS	Godkendt: NJA	Bygherre: Drostfonden	Fremtidige forhold	Mål: 1:100
Rönby.dk Sturlasgade 12C, DK-2300 KBH S Tlf.: 61600699 leif@ronby.dk			Krydsrum Arkitekter Sturlasgade 12C, DK-2300 KBH S Tlf.: 39310560 arkitekt@krydsrum.dk	Falkon Nordre Fasanvej 43, DK-2000 Frederiksberg Tlf.: 35364500 falkon@falkon.dk
Plot: 9/19/2013 510				Side nr.: 1 af 2
				Projektfase: Forprojekt

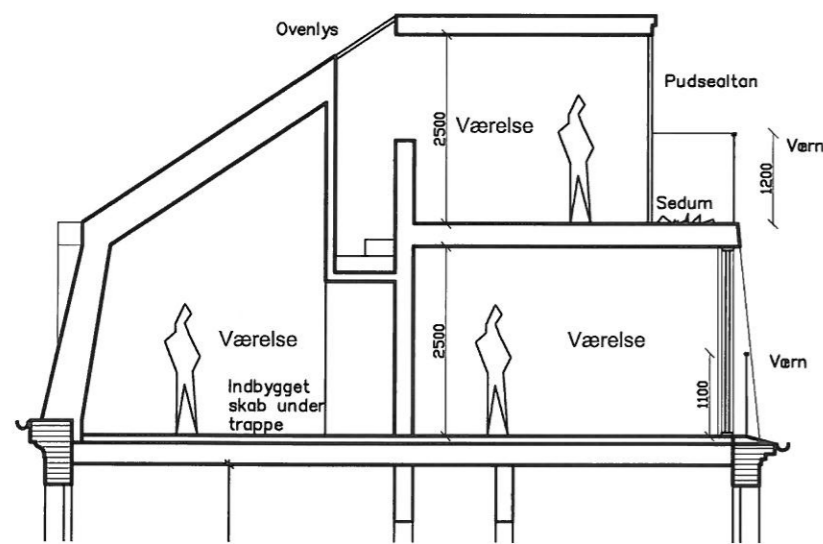


Rev.:	Rev. dato:	Beskrivelse:

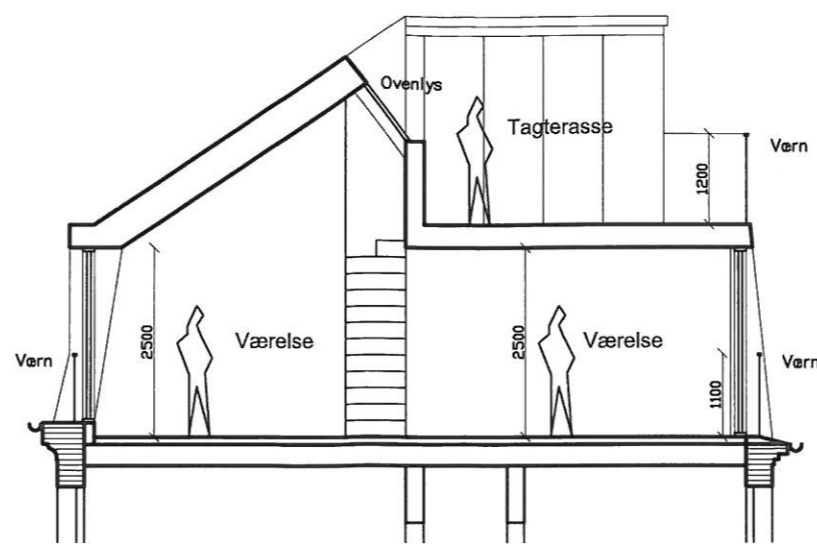
Center for Byggeri
 Sagsnr. UK 471775-5

Rymsgade 25

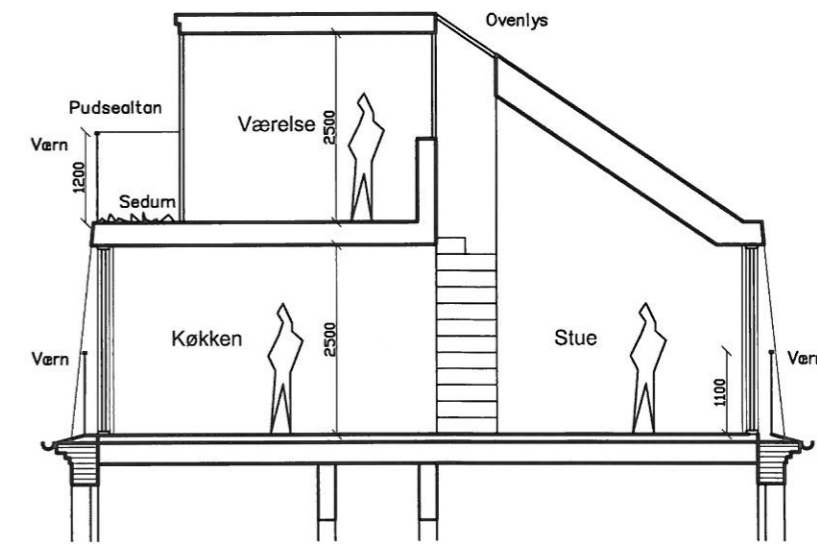
Dato: 2013.09.19	Sags nr.: 2012 304	Matr.nr.: 240 Udenbys Klædebo	Emne: Tagetage	Tegnings nr.: (99)1.107
Udarb.: NS	Godkendt: NJA	Bygherre: Drostfonden	Fremtidige forhold	Mål: 1:100
Rönby.dk Sturlasgade 12C, DK-2300 KBH S Tlf.: 61600699 leif@ronbv.dk	Krydsrum Arkitekter Sturlasgade 12C, DK-2300 KBH S Tlf.: 39310560 arkitekt@krydsrum.dk	Falkon Nordre Fasanvej 43, DK-2000 Frederiksberg Tlf.: 35364500 falkon@falkon.dk	Projektfase: Forprojekt	Side nr.: 1 af 2



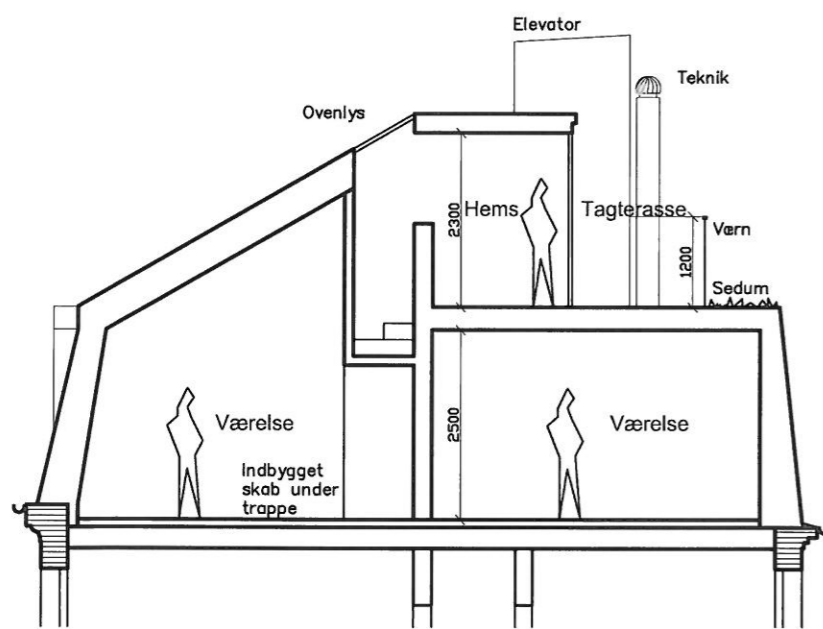
Snit A-A



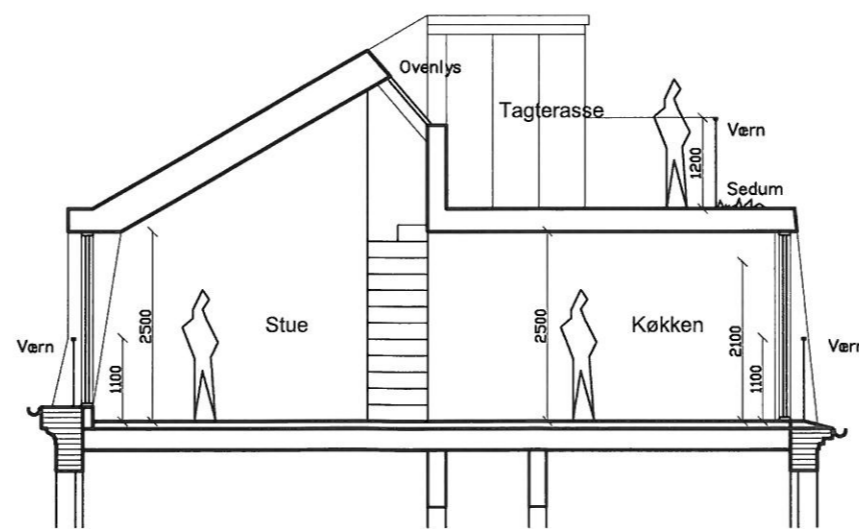
Snit B-B



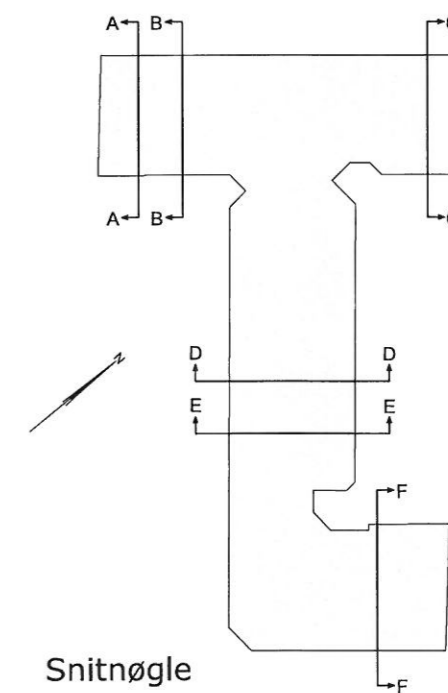
Snit C-C



Snit D-D



Snit E-E



Snitnøgle

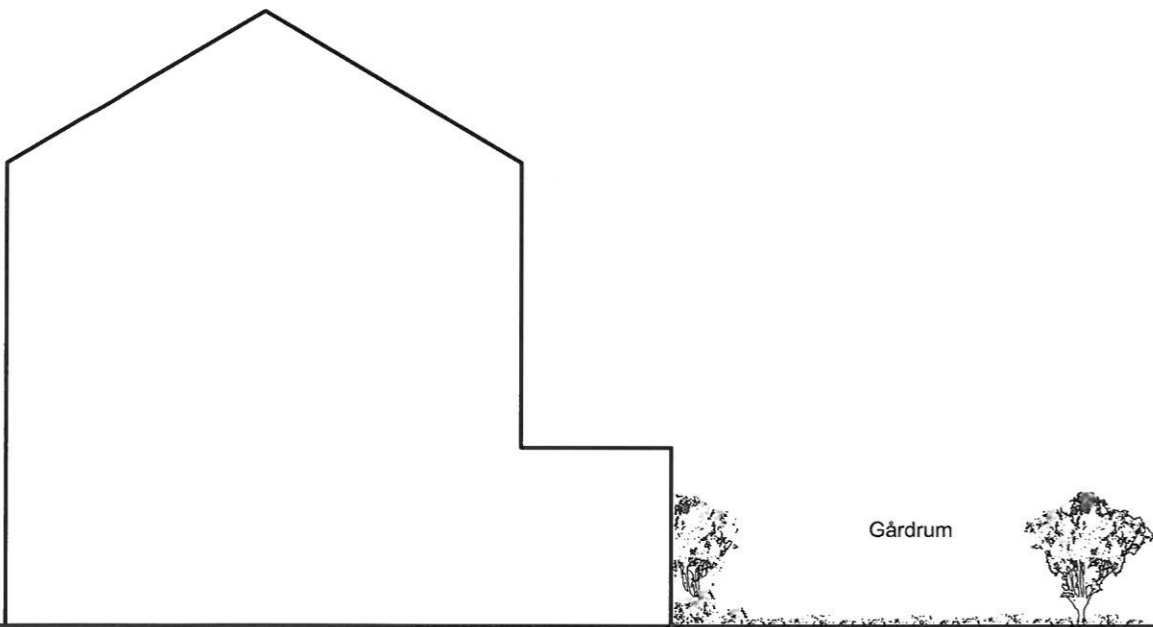
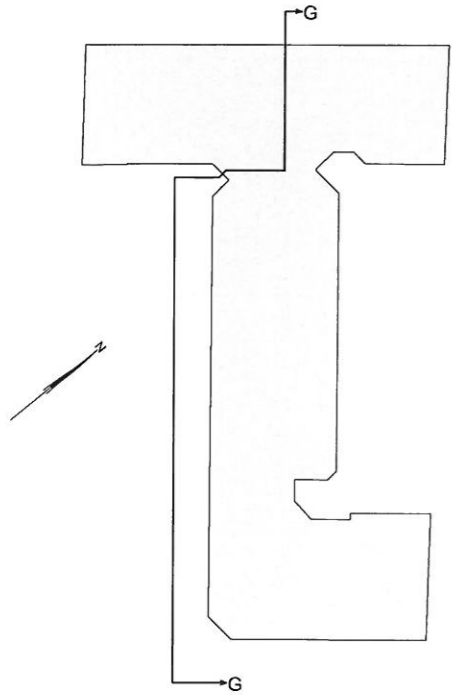
Rev.:	Rev. dato:	Beskrivelse:

Center for Byggeri
Sagsnr. UK 471775-5

Ryesgade 25

Dato: 2013.09.19	Sags nr.: 2012 304	Matr.nr.: 240 Udenbys Klædebo	Emne: Principsnit A,B,C,D & E, Tagboliger	Tegnings nr.: (99)1.300
Udarb.: NS	Godkendt: NJA	Bygherre: Drostfonden	Fremtidlige forhold	Mål: 1:100
Rönby.dk Sturlasgade 12C, DK-2300 KBH S Tlf.: 61600699 leif@ronby.dk	Krydsrum Arkitekter Sturlasgade 12C, DK-2300 KBH S Tlf.: 39310560 arkitekt@krydsrum.dk	Falkon Nordre Fasanvej 43, DK-2000 Frederiksberg Tlf.: 35364500 falkon@falkon.dk	Side nr.: 1	Projektfase: Forprojekt

Snitnøgle



Snit G-G



Rev.:	Rev. dato:	Beskrivelse:

Center for Byggeri
 Sagsnr. UK 471775-5

Ryesgade 25

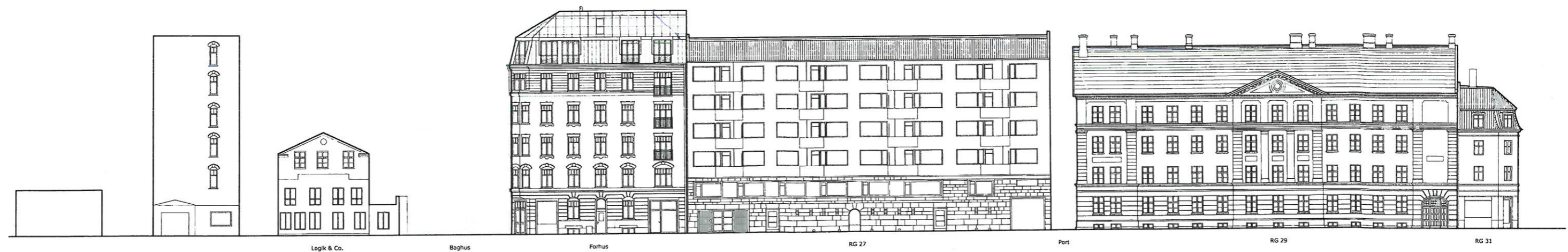
Dato: 2013.09.19	Sags nr.: 2012 304	Matr.nr.: 240 Udenbys Klædebo	Emne: Snit G-G, Omgivelser	Tegnings nr.: (99)1.302
Udarb.: NS	Godkendt: NJA	Bygherre: Drostfonden	Fremtidlige forhold Mål: 1:200	Side nr.: 1
Rönby.dk Sturlasgade 12C, DK-2300 KBH S Tlf.: 61600699 leif@ronby.dk	Krydsrum Arkitekter Sturlasgade 12C, DK-2300 KBH S Tlf.: 39310560 arkitekt@krydsrum.dk	Falkon Nordre Fasanvej 43, DK-2000 Frederiksberg Tlf.: 35364500 falkon@falkon.dk	Projektfase: Forprojekt	

Plot:

Facadeforløbet Ryesgade.
 (Facade A)

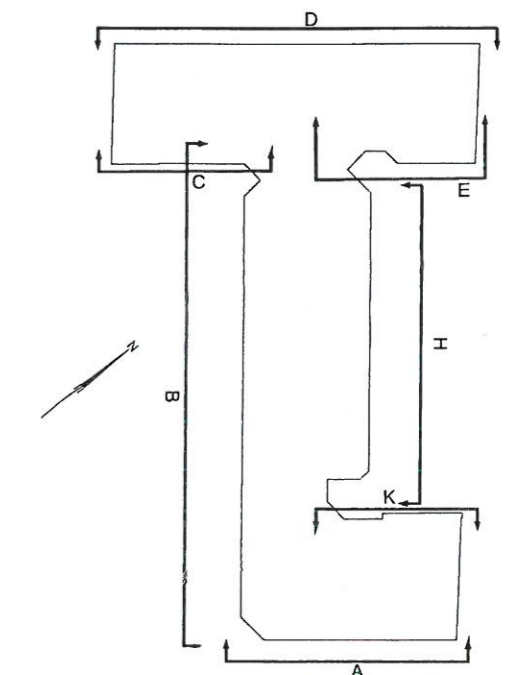


Eksisterende forhold



Fremtidlige forhold

Rev.:	Rev. dato:	Beskrivelse:	Int.:
			Center for Byggeri
Ryesgade 25			Sagsnr. UK 471775-5
Dato: 2013.09.19	Sags nr.: 2012 304	Matr.nr.: 240 Udenbys Klædebo	Emne: Facadeforløb
Udarb.: PG	Godkendt: NJA	Bygherre: Drostfonden	Mål: 1:400
Rönby.dk Sturlåsgade 12C, DK-2300 KBH S Tlf.: 61600699 leif@ronby.dk		Krydsrum Arkitekter Sturlåsgade 12C, DK-2300 KBH S Tlf.: 39310560 arkitekt@krydsrum.dk	Falkon Nordre Fasanvej 43, DK-2000 Frederiksberg Tlf.: 35364500 falkon@falkon.dk
			Tegnings nr.: (99)1.001
			Side nr.: 1
			Projektfase: Forprojekt



Facadenøgle

Facade A

Center for Byggeri

Sagsnr. UK 471775-5

Rev.:	Rev. dato:	Beskrivelse:	Int.:

Ryesgade 25

Dato: 2013.09.19 | Sags nr.: 2012 304 | Matr.nr.: 240 Udenbys Klædebo | Emne: Facade A

Udarb.: PG | Godkendt: NJA | Bygherre: Drostfonden | Fremtidige forhold

Rönby.dk
 Sturilasgade 12C, DK-2300 KBH S
 Tlf.: 61600699
 leif@ronby.dk

Krydsrum Arkitekter
 Sturilasgade 12C, DK-2300 KBH S
 Tlf.: 39310560
 arkitekt@krydsrum.dk

Falkon
 Nordre Fasanvej 43, DK-2000 Frederiksberg
 Tlf.: 35364500
 falkon@falkon.dk

Mål:
 1:100

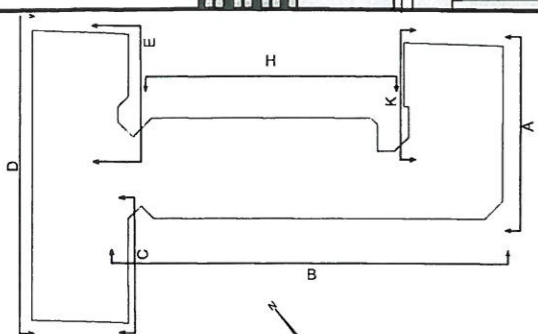
Tegnings nr.:
(99)1.201

Side nr.:
1

Projektfase:
Forprojekt



Facade B



Facadenøgle

Rev.:	Rev. dato:	Beskrivelse:

Int.:

Rymsgade 25

Dato: 2013.09.19 | Sags nr.: 2012 304 | Matr.nr.: 240 Udenbys Klædebo | Emne: Facade B

Udarb.: PG | Godkendt: NJA | Bygherre: Drostfonden

Rönby.dk
 Sturlasgade 12C, DK-2300 KBH S
 Tlf.: 61600699
 leif@ronby.dk

Krydsrum Arkitekter
 Sturlasgade 12C, DK-2300 KBH S
 Tlf.: 39310550
 arkitekt@krydsrum.dk

Falkon
 Nordre Fasanvej 43, DK-2000 Frederiksberg
 Tlf.: 35364500
 falkon@falkon.dk

Fremtidige forhold

Mål: 1:100

Side nr.:

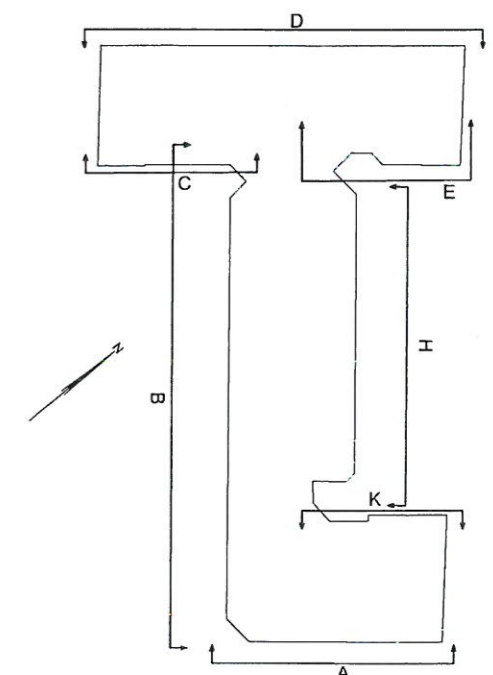
1

Center for Byggeri

Sagsnr. UK 471775-5

(99)1.203

Projektfase:
 Forprojekt



Facadenøgle

Facade C

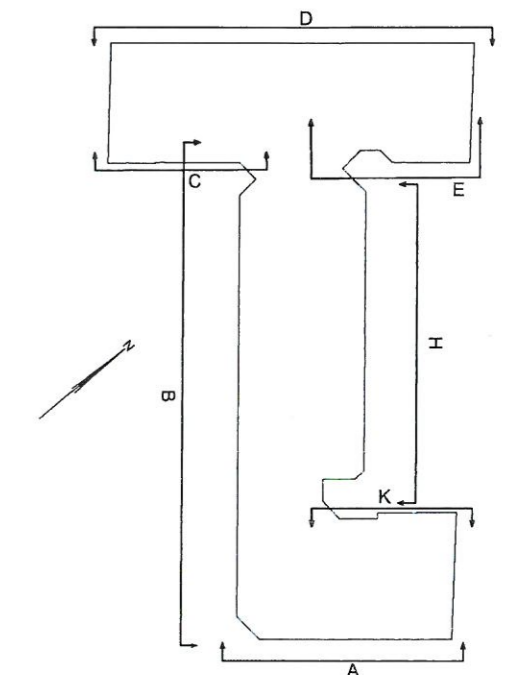
Facade E

Center for Byggeri
 Sagsnr. UK 471775-5

Rev.:	Rev. dato:	Beskrivelse:	Int.:

Ryesgade 25

Dato: 2013.09.19	Sags nr.: 2012 304	Matr.nr.: 240 Udenbys Klædebo	Emne: Facade C og E	Tegnings nr.: (99)1.202
Udarb.: PG	Godkendt: NJA	Bygherre: Drostfonden	Fremtidlige forhold	Side nr.: 0
Mål: 1:100	Projektfase: Forprojekt			
Rönby.dk Sturilsgade 12C, DK-2300 KBH S Tlf.: 61600699 leif@ronby.dk	Krydsrum Arkitekter Sturilsgade 12C, DK-2300 KBH S Tlf.: 39310560 arkitekt@krydsrum.dk	Falkon Nordre Fasanvej 43, DK-2000 Frederiksberg Tlf.: 35364500 fall@on@falkon.dk		



Facadenøgle

Facade D

Rev.:	Rev. dato:	Beskrivelse:	Int.:

Ryesgade 25

Dato: 2013.09.19 | Sags nr.: 2012 304 | Matr.nr.: 240 Udenbys Klædebo
 Udarb.: PG | Godkendt: NJA | Bygherre: Drostfonden
 Rönby.dk | Sturlesgade 12C, DK-2300 FBH S | Tlf.: 61600659 | leif@ronby.dk
 Krydsrum Arkitekter | Sturlesgade 12C, DK-2300 KBH S | Tlf.: 39310550 | arkitekt@krydsrum.dk

Emne: Facade D
 Fremtidige Forhold
 Falkon | Nordre Fasanvej 43, DK-2000 Frederiksberg | Tlf.: 35364500 | falkon@falkon.dk

Center for Byggeri
 Sagsnr. UK 471775-5

s nr.: **(99)1.204**
 Side nr.: **1**
 Projektfase: **Forprojekt**



Facade H

Center for Byggeri

Sagsnr. UK 471775-5

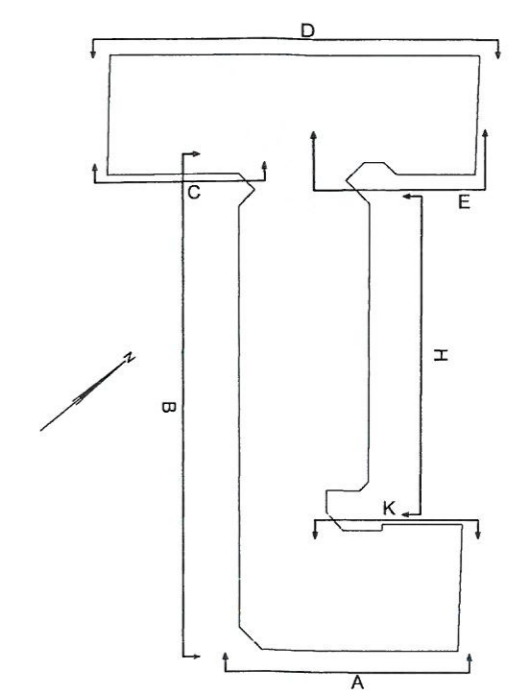
Rev.:	Rev. dato:	Beskrivelse:	Int.:

Rymsgade 25

Dato: 2013.09.19 | Sags nr.: 2012 304 | Matr.nr.: 240 Udenbys Klædebo
 Udarb.: PG | Godkendt: NJA | Bygherre: Drostfonden
 Rönby.dk | Sturlasgade 12C, DK-2300 KØB S | Tlf.: 61600699 | leif@ronby.dk
 Krydsrum Arkitekter | Sturlasgade 12C, DK-2300 P BH S | Tlf.: 39310560 | arkitekt@krydsrum.dk

Emne: Facade H
 Fremtidige forhold
 Mål: 1:100
 Falkon | Nordre Fasanvej 43, DK-2000 Frederiksberg | Tlf.: 35364500 | falkon@falkon.dk

nr.: **(99)1.205**
 Side nr.: **1**
 Projektfase: **Forprojekt**



Facadenøgle

Facade K

Center for Byggeri

Sagsnr. UK 471775-5

Rev.:	Rev. dato:	Beskrivelse:	Int.:

Rymsgade 25

Dato: 2013.09.19	Sags nr.: 2012 304	Matr.nr.: 240 Udenbys Klædebo	Emne: Facade K	r.:	(99)1.206
Udarb.: PG	Godkendt: NJA	Bygherre: Drostfonden	Fremtidige forhold	Mål: 1:100	Side nr.: 1
Rönby.dk Sturiasgade 12C, DK-2300 KBH S Tlf.: 61600699 leli@ronby.dk	Krydsrum Arkitekter Sturiasgade 12C, DK-2300 KBH S Tlf.: 39310560 arkitekt@krydsrum.dk	Falkon Nordre Fasanvej 43, DK-2000 Frederiksberg Tlf.: 35364500 falkon@falkon.dk	Projektfase:		