

Sådan sikrer du din bygning mod rotter



Spær rotternes indgang

Hvis jeres ejendom ikke er rottesikret, risikerer I at få besøg af rotter. Rotterne lever i kloakken og søger ind i bygninger for at finde mad eller bygge rede.

De kommer ind via de rør, der forbinder ejendommen med kloakken. Når først rotterne er inde i bygningen, kan de gnave sig frem alle vegne og kan forårsage store skader.

To effektive løsninger

Men der findes effektive, nemme og billige løsninger, der kan holde rotterne i kloakken og forhindre, at de kommer ind i dit hus eller lejlighed.

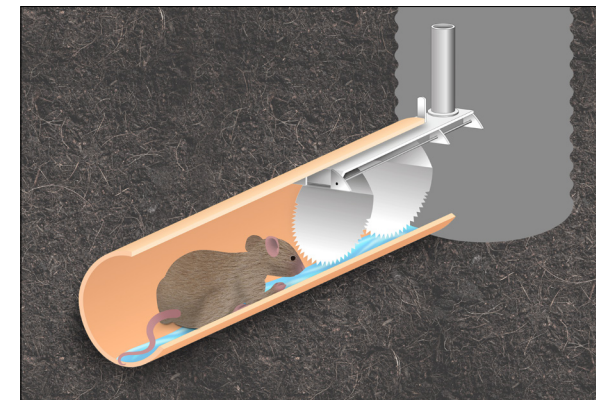
Hvis I installerer én af de følgende to løsninger i jeres ejendom, har I effektivt forhindret rotterne i at trænge ind i bygningen.

Husk, at alle rør i bygningen skal være hele og tætte. En rotte har kun brug for et hul på størrelse med en 2-krone for at slippe ind.



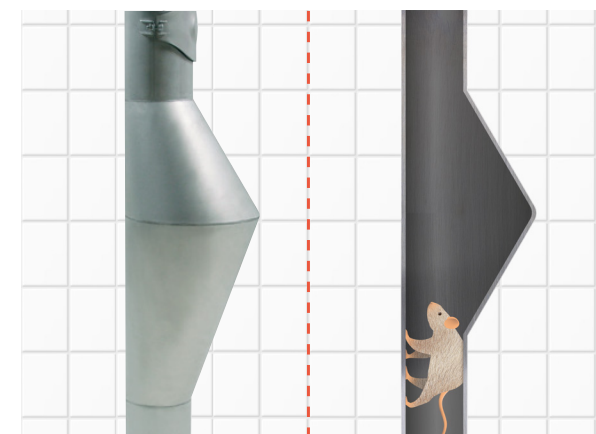
► To-klaps rottespærrer

En af de mest effektive løsninger til at sikre en ejendom mod rotter er at sætte en to-klaps rottespærrer op i det rør, der går fra kloakken og hen til bygningen (den vandrette stikledning). Så kan rotterne ikke komme ind i bygningen. Installeringen skal foretages af en autoriseret kloakmester. Hvis du bor i lejlighed, kan du kontakte administratoren, bestyrelsen eller viceværten, som kan indhente tilbud og sætte arbejdet i gang.



► Den "gravide"

En anden effektiv løsning er at forhindre rotterne i at kravle op gennem ejendommens faldstamme. Det gøres ved at udskifte en del af faldstammen med et rør med en kraftig udvidelse, der forhindrer rotterne i at få fodfæste inde i røret. Så kan de ikke kravle op. Denne løsning skal installeres af en autoriseret VVS'er.



Husk at melde det, hvis du har set rotter!

Du kan anmelde rotter til Københavns Kommunes
på kk.dk/rotter eller ringe dette nummer:

Tlf. 33 66 58 17

(alle hverdage kl. 10-12 og 13-15)

**Københavns Kommune
Rottebekæmpelsen**

Kraftværksvej 25
2300 København S