

----- Anlægsområde

Markerer området vi genopretter indenfor.

Fortov

Fortovet renoveres med nye fliser og asfalt, og kantsten rettes op. Ved Bispebjergvej etableres der støttepunkter, så fodgængere bedre kan krydse vejen.

Overkøsel

Overkørsler renoveres med jævne granitsten.

Kørebane

Kørebanen får ny asfalt og ramper genetableres.

Cykelsti

Cykelstierne får ny asfalt og bliver adskilt fra parkeringsarealet med nye kantsten.

Genoprettes ikke

Her vurderes de eksisterende forhold at være så gode, at de ikke behøver at blive renoveret.

Træbede

Træbedene udvides, så træernes rødder bedre kan vokse. Der plantes desuden urter under træerne. Ca. halvdelen af de eksisterende platantræer udskiftes med andre træarter.

Rød asfalt

Midterrabatten får ny belægning af rød asfalt.

Parkeringsareal

Parkeringen flyttes ned på kørebanen.

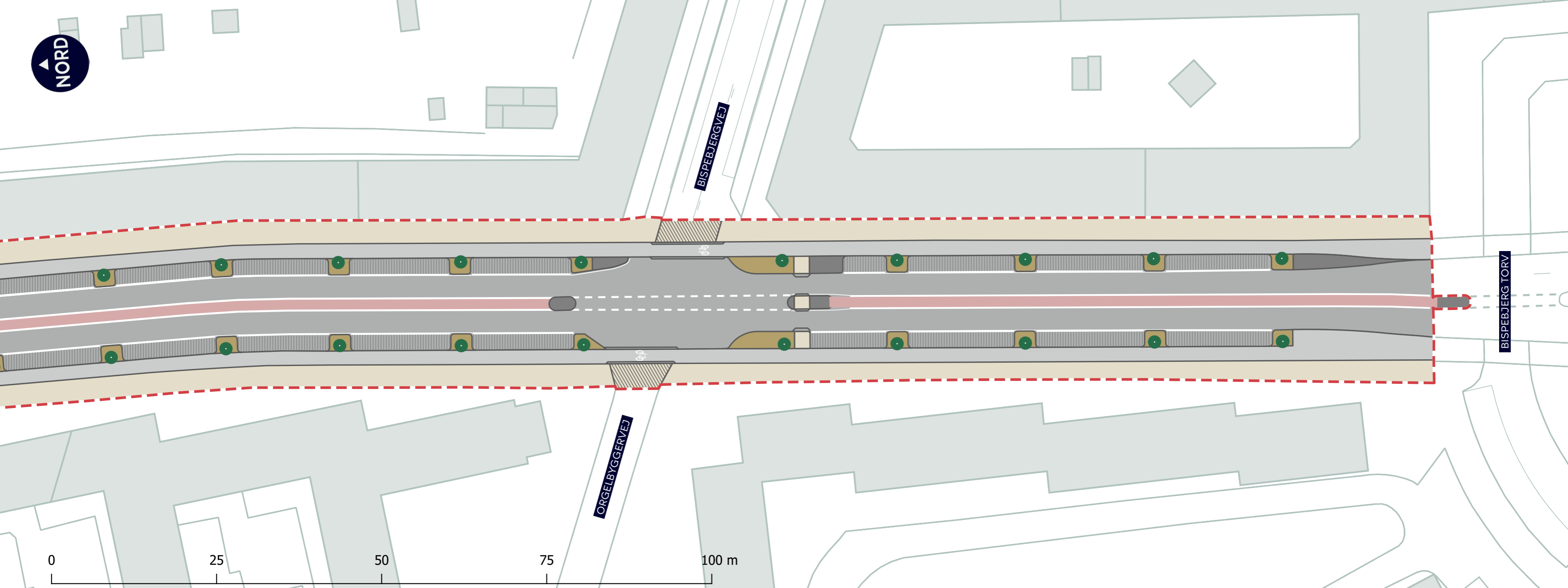
FREDERIKSBORGVEJ

Bispebjerg
Vejgenopretning

VEJLEDENDE PROJEKTTEGNING - ETAPE 2

Ændringer kan forekomme





----- Anlægsområde

Markerer området vi genopretter indenfor.

Fortov

Fortovet renoveres med nye fliser og asfalt, og kantsten rettes op. Ved Bispebjergvej etableres der støttepunkter, så fodgængere bedre kan krydse vejen.

Overkøsel

Overkørsler renoveres med jævne granitsten.

Kørebane

Kørebane får ny asfalt og ramper genetableres.

Cykelsti

Cykelstierne får ny asfalt og bliver adskilt fra parkeringsarealet med nye kantsten.

Genoprettes ikke

Her vurderes de eksisterende forhold at være så gode, at de ikke behøver at blive renoveret.

Træbede

Træbedene udvides, så træernes rødder bedre kan vokse. Der plantes desuden urter under træerne. Ca. halvdelen af de eksisterende platantræer udskiftes med andre træarter.

Rød asfalt

Midterrabatten får ny belægning af rød asfalt.

Parkeringsareal

Parkeringen flyttes ned på kørebane.

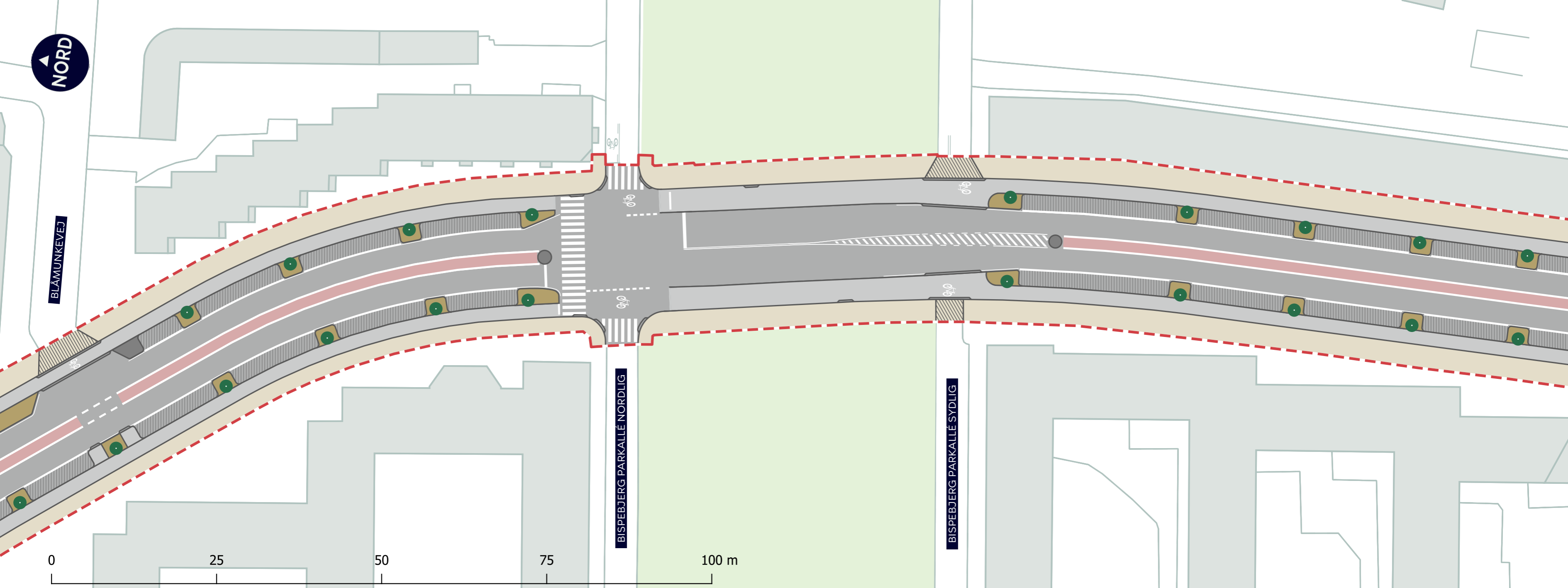
FREDERIKSBORGVEJ

Bispebjerg
Vejgenopretning

VEJLEDENDE PROJEKTTEGNING - ETAPE 2 (1)

Ændringer kan forekomme





- Anlægsområde**
Markerer området vi genopretter indenfor.
- Fortov**
Fortovet renoveres med nye fliser og asfalt, og kantsten rettes op. Ved Bispebjergvej etableres der støttepunkter, så fodgængere bedre kan krydse vejen.
- Overkøsel**
Overkørsler renoveres med jævne granitsten.
- Kørebane**
Kørebanen får ny asfalt og ramper genetableres.
- Cykelsti**
Cykelstierne får ny asfalt og bliver adskilt fra parkeringsarealet med nye kantsten.

- Genoprettes ikke**
Her vurderes de eksisterende forhold at være så gode, at de ikke behøver at blive renoveret.
- Træbede**
Træbedene udvides, så træernes rødder bedre kan vokse. Der plantes desuden urter under træerne. Ca. halvdelen af de eksisterende platantræer udskiftes med andre træarter.
- Rød asfalt**
Midterrabatten får ny belægning af rød asfalt.
- Parkeringsareal**
Parkeringen flyttes ned på kørebanen.

FREDERIKSBORGVEJ
Bispebjerg
Vejgenopretning

VEJLEDENDE PROJEKTTEGNING - ETAPE 2 (2)
Ændringer kan forekomme





--- Anlægsområde

Markerer området vi genopretter indenfor.

Fortov

Fortovet renoveres med nye fliser og asfalt, og kantsten rettes op. Ved Bispebjergvej etableres der støttepunkter, så fodgængere bedre kan krydse vejen.

Overkøsel

Overkørsler renoveres med jævne granitsten.

Kørebane

Kørebanen får ny asfalt og ramper genetableres.

Cykelsti

Cykelstierne får ny asfalt og bliver adskilt fra parkeringsarealet med nye kantsten.

□ Genoprettes ikke

Her vurderes de eksisterende forhold at være så gode, at de ikke behøver at blive renoveret.

● Træbede

Træbedene udvides, så træernes rødder bedre kan vokse. Der plantes desuden urter under træerne. Ca. halvdelen af de eksisterende platantræer udskiftes med andre træarter.

■ Rød asfalt

Midterrabatten får ny belægning af rød asfalt.

▨ Parkeringsareal

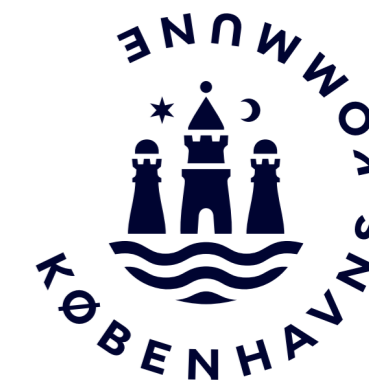
Parkeringen flyttes ned på kørebanen.

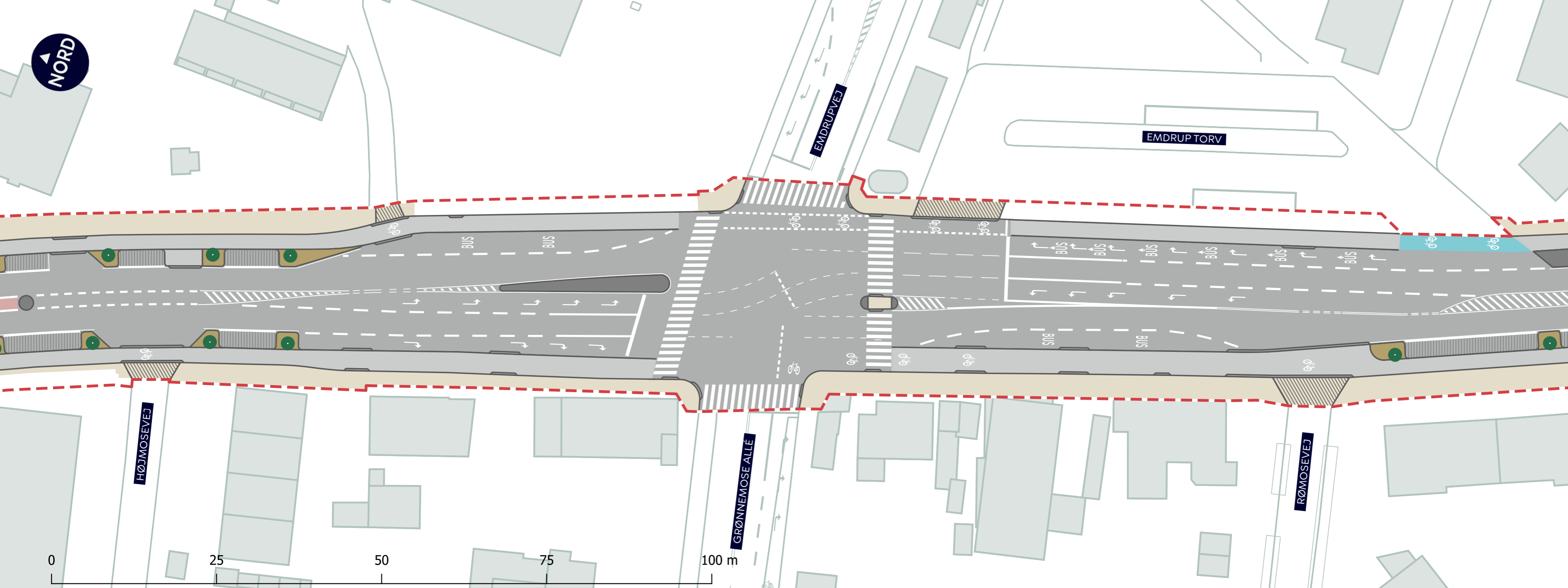
FREDERIKSBORGVEJ

Bispebjerg
Vejgenopretning

VEJLEDENDE PROJEKTTEGNING - ETAPE 2 (3)

Ændringer kan forekomme





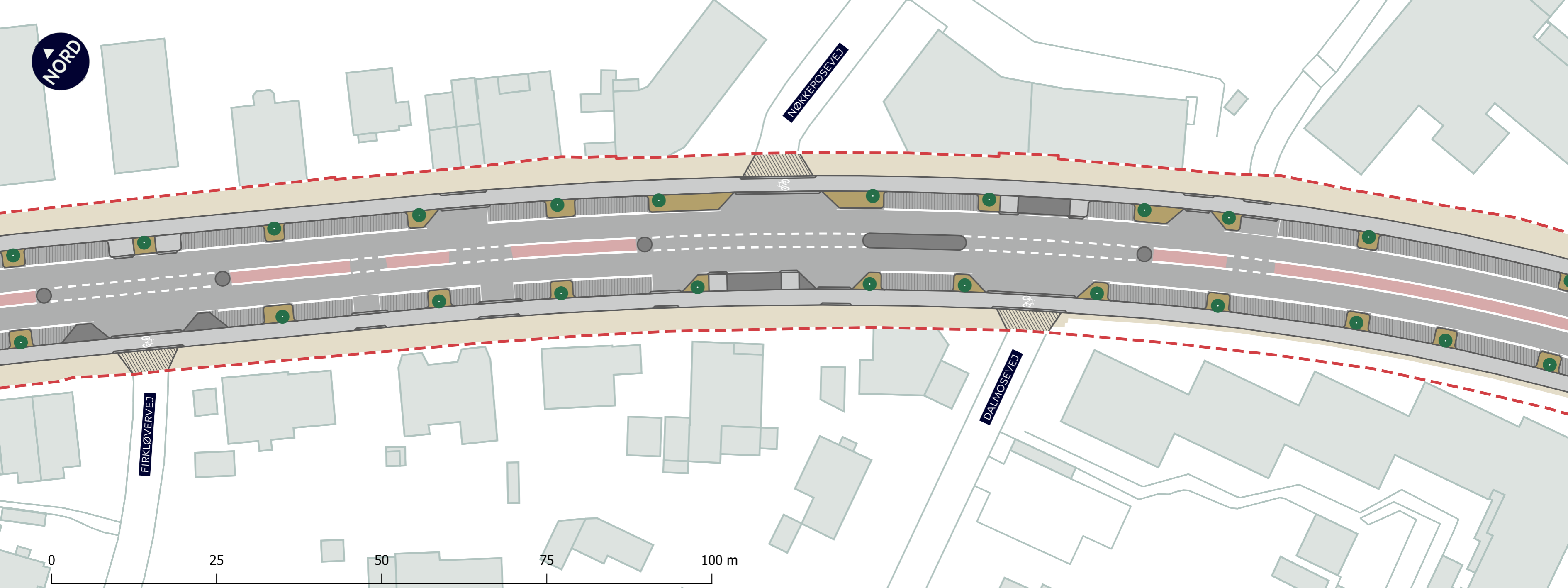
- Anlægsområde**
Markerer området vi genopretter indenfor.
- Fortov**
Fortovet renoveres med nye fliser og asfalt, og kantsten rettes op. Ved Bispebjergvej etableres der støttepunkter, så fodgængere bedre kan krydse vejen.
- Overkøsel**
Overkørsler renoveres med jævne granitsten.
- Kørebane**
Kørebanen får ny asfalt og ramper genetableres.
- Cykelsti**
Cykelstierne får ny asfalt og bliver adskilt fra parkeringsarealet med nye kantsten.

- Genoprettes ikke**
Her vurderes de eksisterende forhold at være så gode, at de ikke behøver at blive renoveret.
- Træbede**
Træbedene udvides, så træernes rødder bedre kan vokse. Der plantes desuden urter under træerne. Ca. halvdelen af de eksisterende platantræer udskiftes med andre træarter.
- Rød asfalt**
Midterrabatten får ny belægning af rød asfalt.
- Parkeringsareal**
Parkeringen flyttes ned på kørebanen.

FREDERIKSBORGVEJ
Bispebjerg
Vejgenopretning

VEJLEDENDE PROJEKTTEGNING - ETAPE 2 (4)
Ændringer kan forekomme





----- Anlægsområde

Markerer området vi genopretter indenfor.

Fortov

Fortovet renoveres med nye fliser og asfalt, og kantsten rettes op. Ved Bispebjergvej etableres der støttepunkter, så fodgængere bedre kan krydse vejen.

Overkøsel

Overkørsler renoveres med jævne granitsten.

Kørebane

Kørebanen får ny asfalt og ramper genetableres.

Cykelsti

Cykelstierne får ny asfalt og bliver adskilt fra parkeringsarealet med nye kantsten.

Genoprettes ikke

Her vurderes de eksisterende forhold at være så gode, at de ikke behøver at blive renoveret.

Træbede

Træbedene udvides, så træernes rødder bedre kan vokse. Der plantes desuden urter under træerne. Ca. halvdelen af de eksisterende platantræer udskiftes med andre træarter.

Rød asfalt

Midterrabatten får ny belægning af rød asfalt.

Parkeringsareal

Parkeringen flyttes ned på kørebanen.

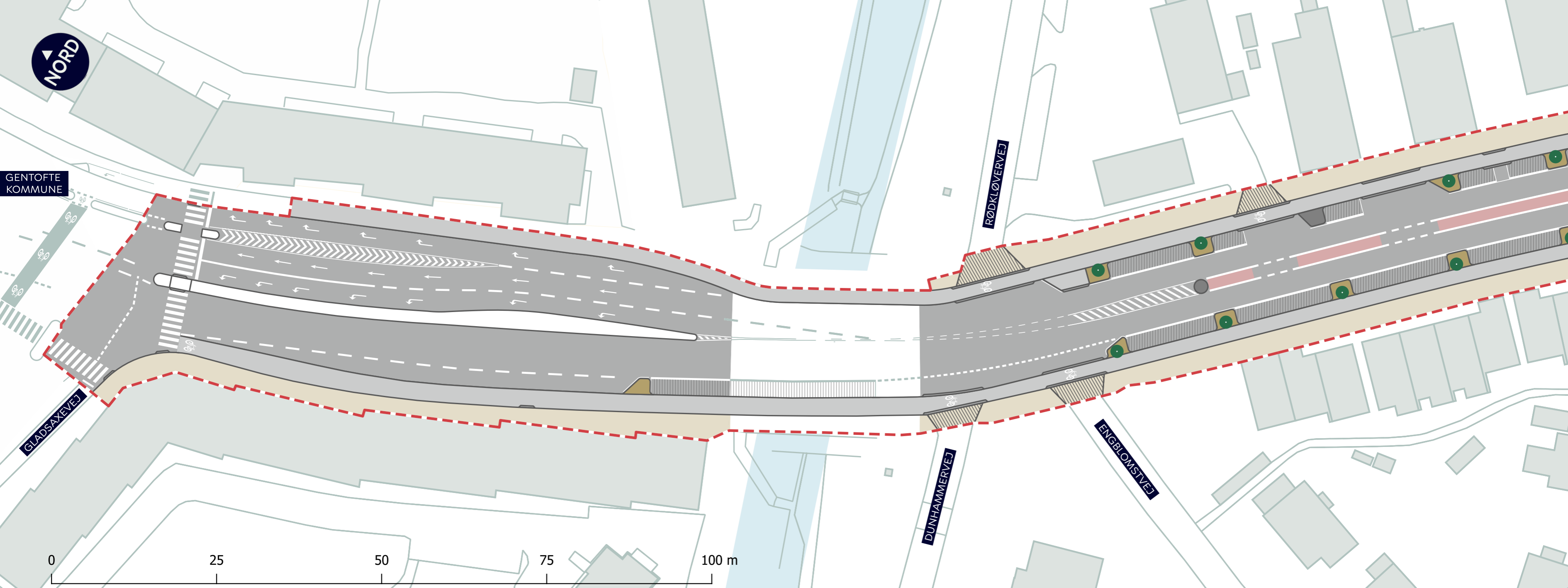
FREDERIKSBORGVEJ

Bispebjerg
Vejgenopretning

VEJLEDENDE PROJEKTTEGNING - ETAPE 2 (5)

Ændringer kan forekomme





- Anlægsområde**
Markerer området vi genopretter indenfor.
- Fortov**
Fortovet renoveres med nye fliser og asfalt, og kantsten rettes op. Ved Bispebjergvej etableres der støttepunkter, så fodgængere bedre kan krydse vejen.
- Overkøsel**
Overkørsler renoveres med jævne granitsten.
- Kørebane**
Kørebanen får ny asfalt og ramper genetableres.
- Cykelsti**
Cykelstierne får ny asfalt og bliver adskilt fra parkeringsarealet med nye kantsten.

- Genoprettes ikke**
Her vurderes de eksisterende forhold at være så gode, at de ikke behøver at blive renoveret.
- Træbede**
Træbedene udvides, så træernes rødder bedre kan vokse. Der plantes desuden urter under træerne. Ca. halvdelen af de eksisterende platantræer udskiftes med andre træarter.
- Rød asfalt**
Midterrabatten får ny belægning af rød asfalt.
- Parkeringsareal**
Parkeringen flyttes ned på kørebanen.

FREDERIKSBORGVEJ
Bispebjerg
Vejgenopretning

VEJLEDENDE PROJEKTTEGNING - ETAPE 2 (6)
Ændringer kan forekomme

