



Anlægsområde
 Markerer området vi genopretter indenfor.

Fortov
 Kantsten oprettes og fortove renoveres med nye fliser og genanvendte granitsten.

Overkøsel
 Overkørsler omsættes med granitsten.

Cykelsti
 Cykelstierne udvides på dele af strækningen og får ny asfalt.

Kørebane
 Kørebane indsnævres og får ny asfalt.

Træbede
 Træplantebedene udvides for at skabe bedre vækstmulighed.

Busperron
 De eksisterende busperroner renoveres og der kommer en ny busperron over for Øster Farimagsgades Skole.

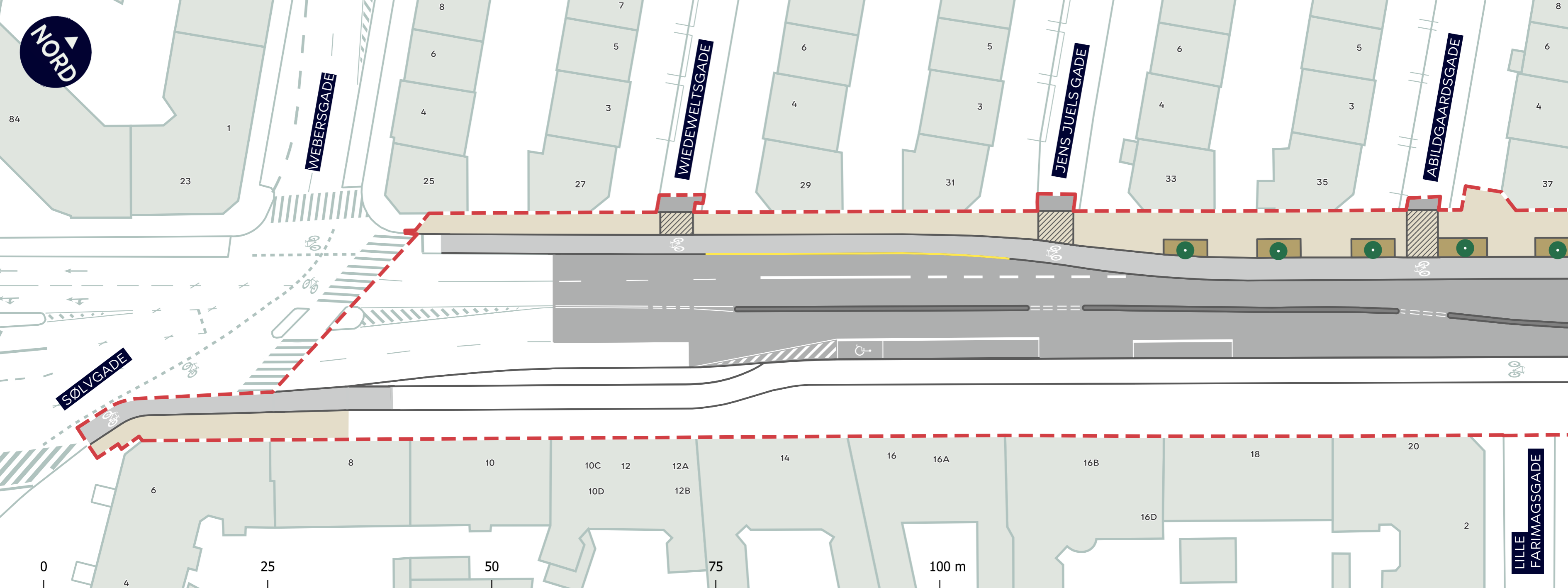
Midterareal (overkørbart)
 Der etableres midterareal i granitsten, hvilket kan understøtte at bilister naturligt sænker farten.

Genoprettes ikke
 Her vurderes de eksisterende forhold så gode, at de ikke behøver at blive genoprettet.

ØSTER FARIMAGSGADE
 Indre By
 Vejgenopretning

VEJLEDENDE PROJEKTTEGNING - SAMLET





--- Anlægsområde

Markerer området vi genopretter indenfor.

■ Fortov

Kantsten oprettes og fortove renoveres med nye fliser og genanvendte granitsten.

▨ Overkøsel

Overkørsler omsættes med granitsten.

■ Cykelsti

Cykelstierne udvides på dele af strækningen og får ny asfalt.

■ Kørebane

Kørebanelen indsnævres og får ny asfalt.

● Træbede

Træplantebedene udvides for at skabe bedre vækstmulighed.

■ Busperron

De eksisterende busperroner renoveres og der kommer en ny busperron over for Øster Farimagsgades Skole.

■ Midterareal (overkørbart)

Der etableres midterareal i granitsten, hvilket kan understøtte at bilister naturligt sænker farten.

□ Genoprettes ikke

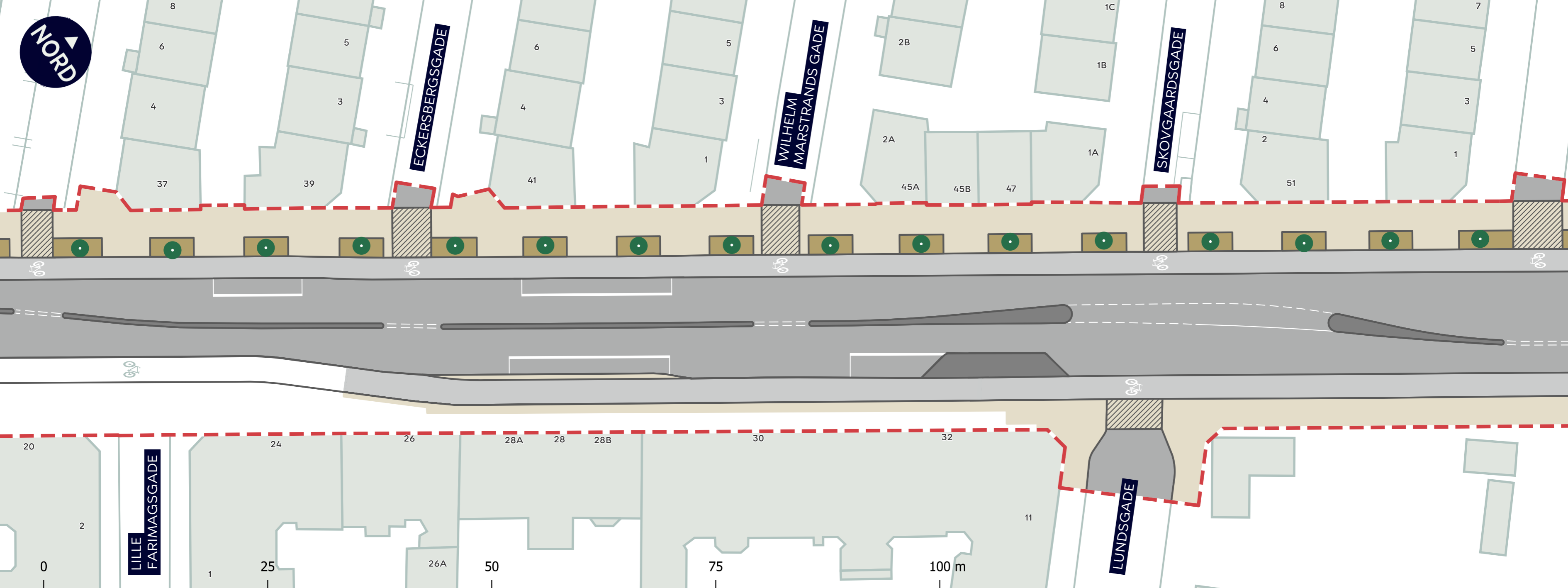
Her vurderes de eksisterende forhold så gode, at de ikke behøver at blive genoprettet.

ØSTER FARIMAGSGADE

Indre By
Vejgenopretning

VEJLEDENDE PROJEKTTEGNING - BILAG 1





--- Anlægsområde

Markerer området vi genopretter indenfor.

■ Fortov

Kantsten oprettes og fortove renoveres med nye fliser og genanvendte granitsten.

▨ Overkøsel

Overkørsler omsættes med granitsten.

■ Cykelsti

Cykelstierne udvides på dele af strækningen og får ny asfalt.

■ Kørebane

Kørebanelen indsnævres og får ny asfalt.

● Træbede

Træplantebedene udvides for at skabe bedre vækstmulighed.

■ Busperron

De eksisterende busperroner renoveres og der kommer en ny busperron over for Øster Farimagsgades Skole.

■ Midterareal (overkørbart)

Der etableres midterareal i granitsten, hvilket kan understøtte at bilister naturligt sænker farten.

□ Genoprettes ikke

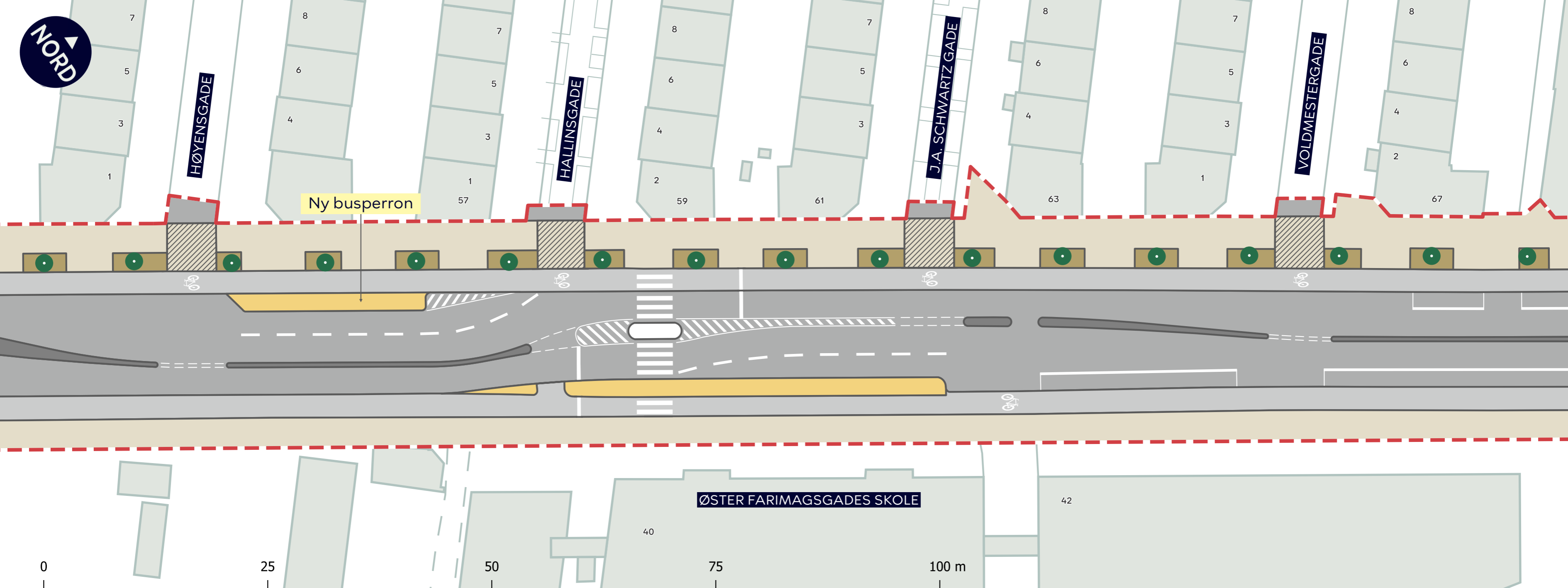
Her vurderes de eksisterende forhold så gode, at de ikke behøver at blive genoprettet.

ØSTER FARIMAGSGADE

Indre By
Vejgenopretning

VEJLEDENDE PROJEKTTEGNING - BILAG 2





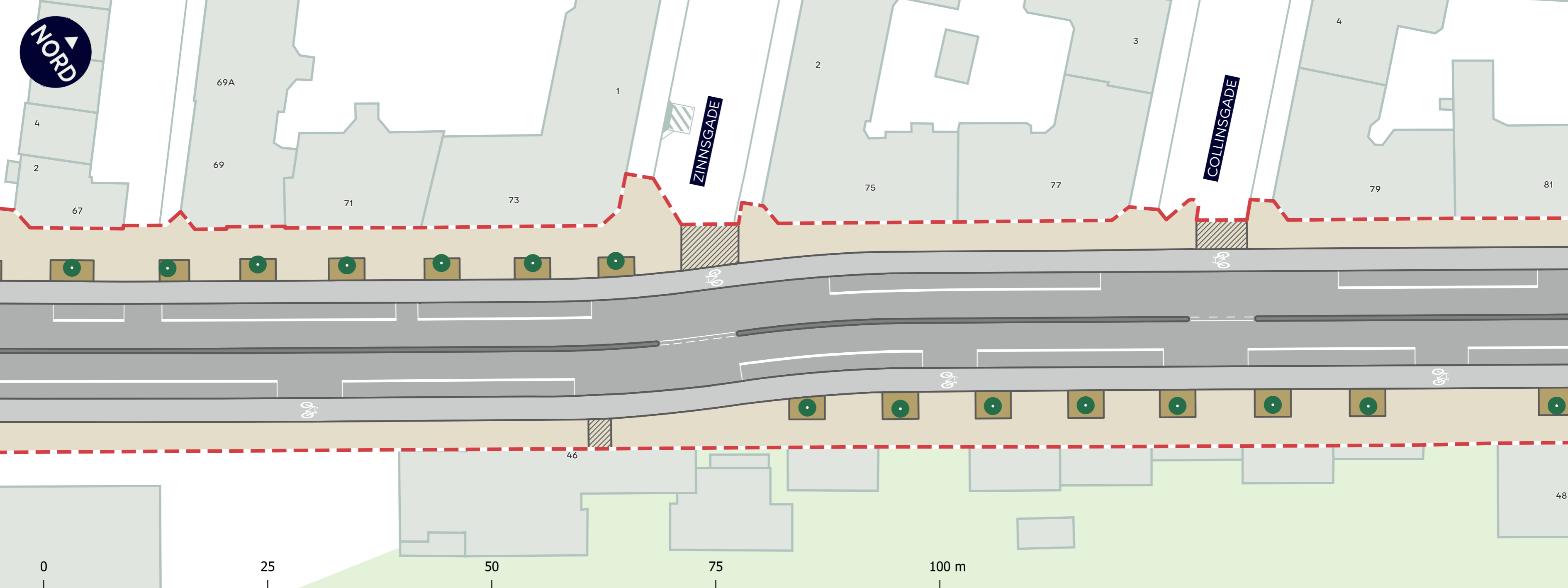
- Anlægsområde**
Markerer området vi genopretter indenfor.
- Fortov**
Kantsten oprettes og fortove renoveres med nye fliser og genanvendte granitsten.
- Overkøsel**
Overkørsler omsættes med granitsten.
- Cykelsti**
Cykelstierne udvides på dele af strækningen og får ny asfalt.
- Kørebane**
Kørebanelen indsnævres og får ny asfalt.

- Træbede**
Træplantebedene udvides for at skabe bedre vækstmulighed.
- Busperron**
De eksisterende busperroner renoveres og der kommer en ny busperron over for Øster Farimagsgades Skole.
- Midterareal (overkørbart)**
Der etableres midterareal i granitsten, hvilket kan understøtte at bilister naturligt sænker farten.
- Genoprettes ikke**
Her vurderes de eksisterende forhold så gode, at de ikke behøver at blive genoprettet.

ØSTER FARIMAGSGADE
Indre By
Vejgenopretning

VEJLEDENDE PROJEKTTEGNING - BILAG 3





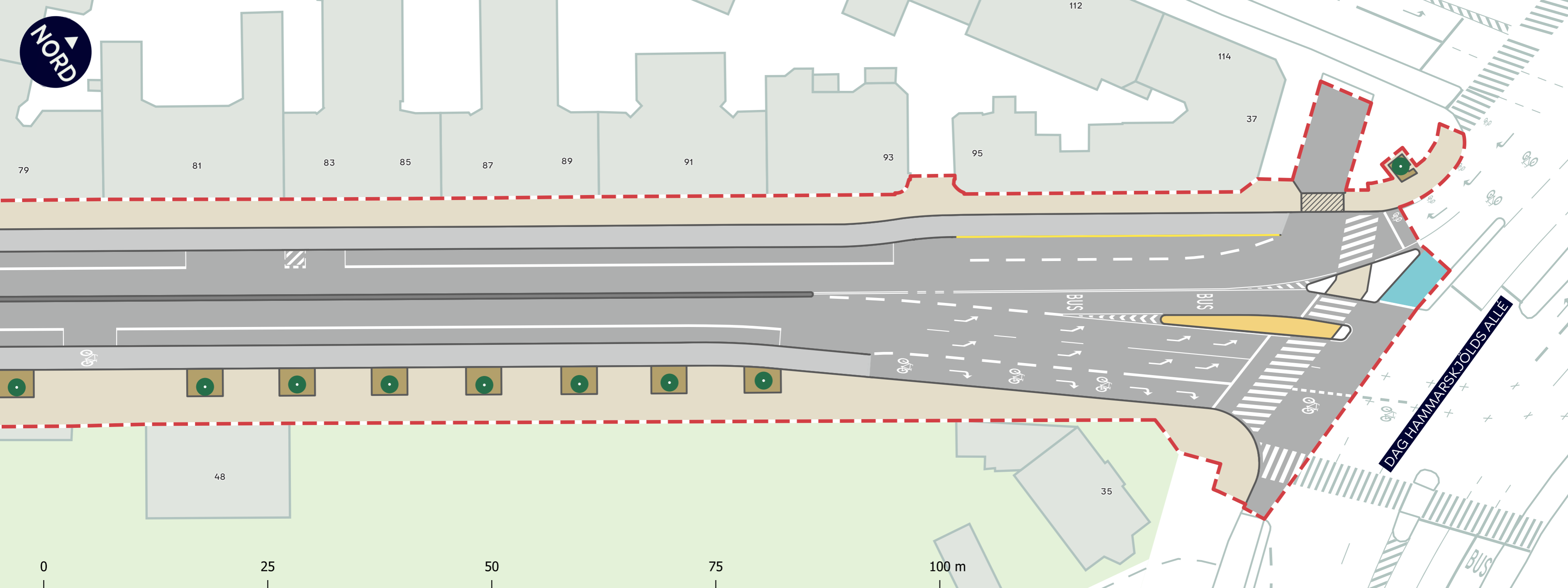
- Anlægsområde**
Markerer området vi genopretter indenfor.
- Fortov**
Kantsten oprettes og fortove renoveres med nye fliser og genanvendte granitsten.
- Overkøsel**
Overkørsler omsættes med granitsten.
- Cykelsti**
Cykelstierne udvides på dele af strækningen og får ny asfalt.
- Kørebane**
Kørebanelen indsnævres og får ny asfalt.

- Træbede**
Træplantebedene udvides for at skabe bedre vækstmulighed.
- Busperron**
De eksisterende busperroner renoveres og der kommer en ny busperron over for Øster Farimagsgades Skole.
- Midterareal (overkørbart)**
Der etableres midterareal i granitsten, hvilket kan understøtte at bilister naturligt sænker farten.
- Genoprettes ikke**
Her vurderes de eksisterende forhold så gode, at de ikke behøver at blive genoprettet.

ØSTER FARIMAGSGADE
Indre By
Vejgenopretning

VEJLEDENDE PROJEKTTEGNING - BILAG 4





- Anlægsområde**
Markerer området vi genopretter indenfor.
- Fortov**
Kantsten oprettes og fortove renoveres med nye fliser og genanvendte granitsten.
- Overkøsel**
Overkørsler omsættes med granitsten.
- Cykelsti**
Cykelstierne udvides på dele af strækningen og får ny asfalt.
- Kørebane**
Kørebanelen indsnævres og får ny asfalt.

- Træbede**
Træplantebedene udvides for at skabe bedre vækstmulighed.
- Busperron**
De eksisterende busperroner renoveres og der kommer en ny busperron over for Øster Farimagsgades Skole.
- Midterareal (overkørbart)**
Der etableres midterareal i granitsten, hvilket kan understøtte at bilister naturligt sænker farten.
- Genoprettes ikke**
Her vurderes de eksisterende forhold så gode, at de ikke behøver at blive genoprettet.

ØSTER FARIMAGSGADE
Indre By
Vejgenopretning

VEJLEDENDE PROJEKTTEGNING - BILAG 5

