

LEJEOPSTILLING

Lager

Skelbækgade 5e, kælderen, 17171 København V



ANSØGNING

For at komme i betragtning til lejemålet skal du fremsende:

- Motiveret ansøgning med beskrivelse af din virksomhed herunder økonomiske forhold
- Beskrivelse den ønskede anvendelse
- Et tilbud på betaling af én fast angivet årlig kvm-leje for det samlede areal i forhold til den ønskede anvendelse samt eventuelle yderligere vilkår knyttet til dette. Det bemærkes, at det ikke kan forventes, at de i prospektet skitserede vilkår kan fraviges i det væsentlige.

Den oplyste leje er vejledende, og en merleje vil indgå som et kriterium ved vurderingen/tildelingen af lejemålet. Dette skal fremsendes til:

kejd-udlejning-administration@kk.dk

Skriv "Skelbækgade 5e, kld. rum nr. *" - Ansøgning - [ansøgers navn]" i emnefeltet.

Det er en forudsætning for at komme i betragtning til lejemålet, at ansøger opfylder følgende kriterier:

- at lejemålet anvendes til lager.

Københavns Ejendomme vurderer de indkomne ansøgninger efterhånden, som de modtages.

Ansøgningerne vil blive bedømt i forhold til de ovenfor skitserede kriterier og prioriteringer. Såfremt der er flere ansøgere, der vurderes at opfylde samtlige kriterier i forhold til den opstillede prioritering, vil vi dernæst lægge afgørende vægt på den tilbudte leje/merleje.

Københavns Ejendomme vil herefter hurtigst muligt gå i nærmere forhandling om indgåelse af lejekontrakt med den ansøger, der ud fra koncept, tilbudt leje og fremsendte oplysninger i øvrigt, vurderes at være den bedst egnede lejer til det pågældende lejemål.

Københavns Ejendomme forbeholder sig retten til at forkaste alle ansøgninger og genudbyde lejemålet.



FAKTA

Lejemålet

Skelbækgade 5e, kld., 1717 København V

Anvendelse

Lejemålstype Lager

Anvendelse, aktuel Lager

Mulig anvendelse Lager

Kommune København

Zonestatus Byzone

Vej forhold Offentlig

Arealer

Etageareal Fra 4,6 til 9,1 m²

Specifikation arealer

Anvendelse	Areal
------------	-------

Lager	Fra 4,6 til 9,1 m ² .
-------	----------------------------------

Parkeringsforhold

Parkeringspladser	Nej
--------------------------	-----

Energimærke

Er ikke omfattet

Installationer

Varme	Ingen varmekilde
Vand	Ingen vand i lejemålet
Elforsyning	Ingen el

Forsikring

Bygnings- og brandforsikring tegnes af udlejer. Lejer tegner selv øvrige forsikringer.



ØKONOMI

Leje

Beløb i kr. pr. m²

Årlig leje

400 kr. pr. m²

Depositum

6 mdr. husleje

Moms

Lejemålet er momsregistreret. Samtlige beløb er anført ekskl. moms.

Leje og øvrige udgifter som opkræves af udlejer, forfalder forud til betaling

Driftsudgifter årligt

Kr. 214,31 pr. m².

Øvrige forbrugsudgifter

Forbrugsudgifter

	Beløb i kr.	pr. m ²
Varmeudgift á conto	0	0
Vandudgift á conto	0	0
Forbrugsudgifter årligt	0	0

Lejevilkår

Lejestart

Lejestart / Overtagelse

Nu

Opsigelsesvarsler

Opsigelsesvarsel udlejer

6 måneder

Opsigelsesvarsel lejer

6 måneder



Uopsigelighed udlejer Ingen
Uopsigelighed lejer Ingen

Afståelse / fremleje

Afståelsesret Nej
Fremlejeret Nej
Tidsbestemt lejemål Nej

Lejeregulering

Regulering af leje Nettoprisindeksering, dog minimum 2,5 %
Regulering stigning i skat og afgift Ja
Regulering depositum Ja

Vedligeholdelse

Udvendig vedligeholdelse Udlejer
Udvendig renholdelse Udlejer
Indvendig vedligeholdelse Lejer
Renovation - forpligtigelse/betaling Lejer

Vedligeholdelsesstand

Overtages som beset. Eventuelle istandsættelser gennemføres af lejer

Lejevilkår i øvrigt

Lejer påtager sig ansvaret for at opnå og opretholde myndighedsgodkendelserne til den konkrete ønskede anvendelse.

OFFENTLIGE FORHOLD / PLANFORHOLD

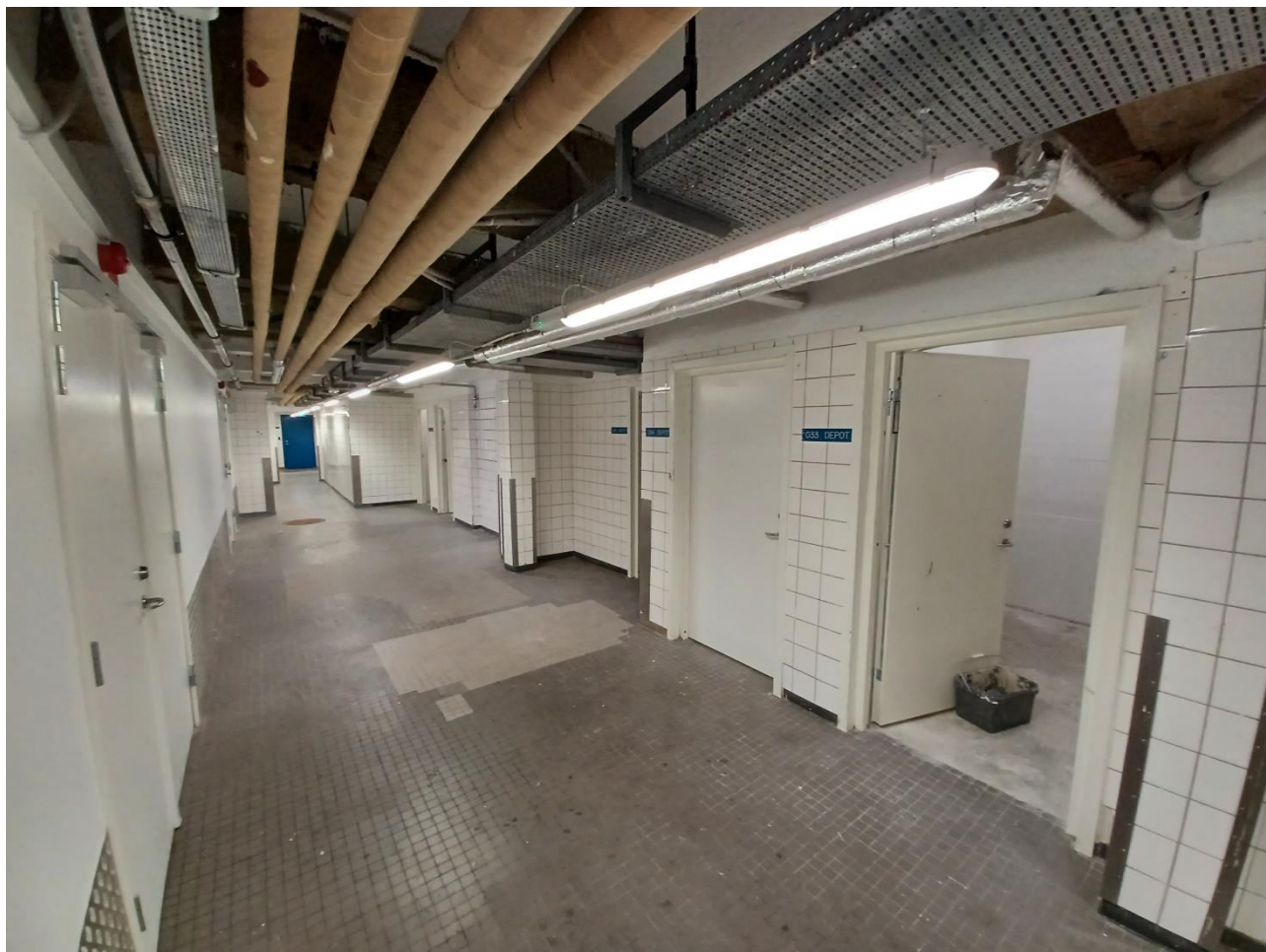
Lokalplan / Kommuneplan
Lokalplan 562 / Kommuneplan 2019

Plan- / offentlige forhold
Kommuneplan 2019

Miljøforhold
V2



BILLEDER

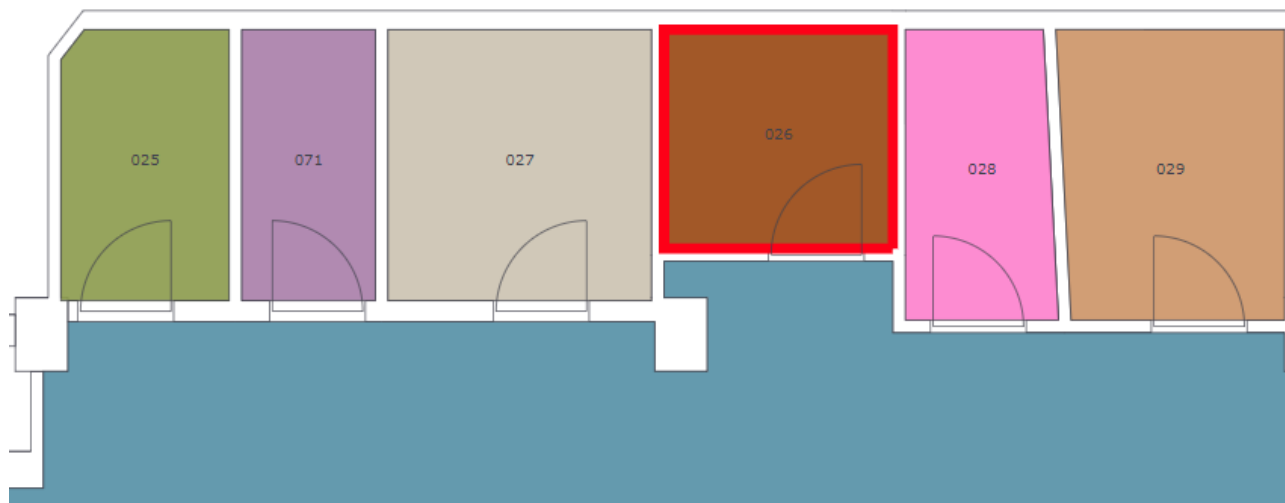




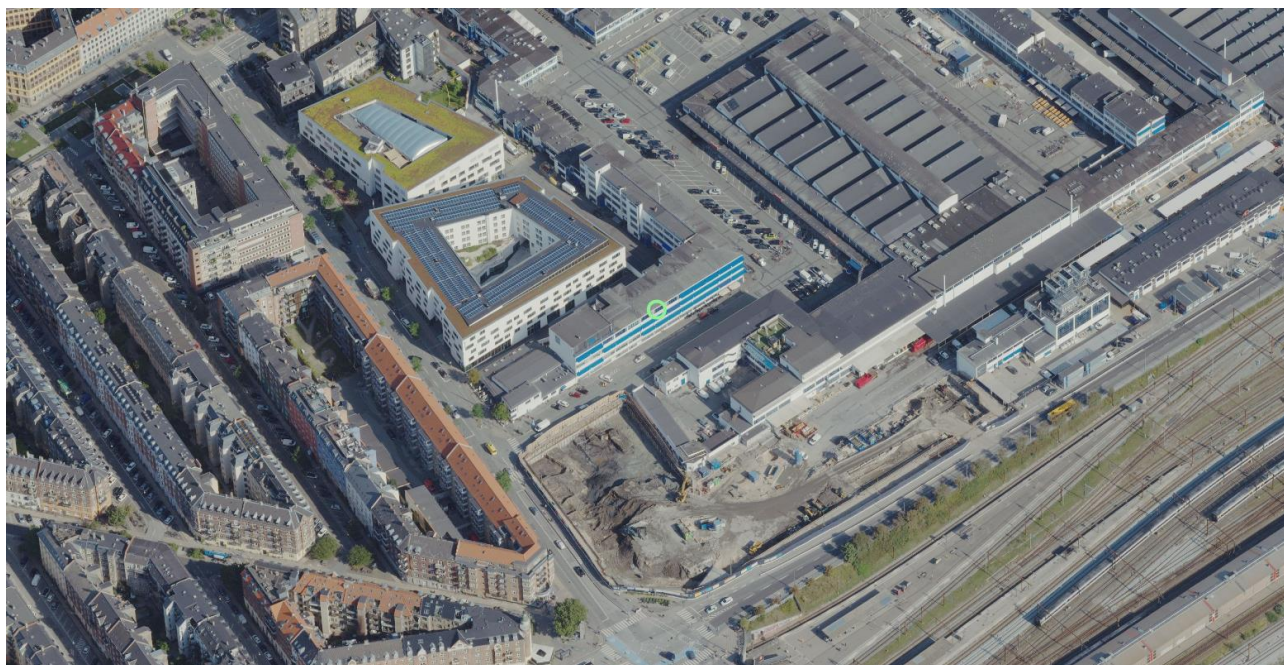


TEGNINGER OG KORT

Plantegning



Kort



KONTAKTINFORMATION



Københavns Ejendomme
Borups Allé 177
2400 København NV
Telefon: 33666100
E-mail: keid-udlejning-administration@kk.dk
Hjemmeside: www.kk.dk

Kontaktperson
Thomas Sundenæs
Udlejningsspecialist
Direkte tlf.: 2497 8289

