



# Deltag i Børnesundhedsprofilen 2023-2024

## En spørgeskemaundersøgelse blandt børn og unge i 3., 6. og 9. klasse



### Vær med igen når Københavns Kommune tager temperaturen på børn og unges sundhed og trivsel

Tak for jeres bidrag til Børnesundhedsprofilen 2021!

Igen i år kan jeres privat- eller friskole være med til at deltage i Børnesundhedsprofilen, som undersøger børn og unges trivsel, sundhed og fritidsliv i 3., 6. og 9. klasse. Det er gratis at deltage i undersøgelsen og I vil få en rapport med de specifikke resultater for jeres skole.

Sidste gang Københavns Kommune gennemførte Børnesundhedsprofilen var i 2021, hvor flere end 9.000 børn fra københavnske skoler deltog, heriblandt 20 privat- og friskoler. Det er obligatorisk for alle folkeskoler i Københavns Kommune at deltage.

### Hvad kan I bruge undersøgelsen til?

Børnesundhedsprofilen giver en unik mulighed for at få et bredt indblik i trivsel, fysisk aktivitet, digital adfærd, søvnvaner og fritidsliv blandt eleverne på lige netop jeres skole.

De specifikke resultater I får fra undersøgelsen, kan skolen bruge til at vurdere, om der er behov for særlige initiativer, der kan forbedre elevernes trivsel og sundhed. I kan også anvende resultaterne som understøttende materiale til fokusområder, som skolen allerede arbejder med eller som et fælles udgangspunkt for drøftelser mellem lærere, ledergrupper og elevrådet.

Københavns Kommunes samlede resultat og skolerapporter fra 2021 kan ses på hjemmesiden: [www.kk.dk/boernesundhedsprofilen](http://www.kk.dk/boernesundhedsprofilen)

### Tilmelding til Børnesundhedsprofilen

Der er åbent for tilmelding til undersøgelsen og vi hører gerne fra din skole, om I deltager i undersøgelsen eller ej inden d. 17. april 2023. Tilmeldingen sker via følgende mail.: [BSP@kk.dk](mailto:BSP@kk.dk)



Vi hører gerne fra jer inden **d. 17. april 2023**

I er også velkomne til at kontakte os ved eventuelle spørgsmål.

### Ved tilmelding bedes I venligst angive:

1. At I ønsker at deltage i undersøgelsen.
2. Kontaktoplysningerne på en medarbejder, der kan bistå med at få gennemført undersøgelsen lokalt på skolen.

**» Super-spændende undersøgelse, der på alle måder er relevant som baggrundsviden og som opslagsværk....**

**Jeg tror, de mange grafer vil kunne virke afvæbnende overfor nogle fordomme og antagelser, og samtidig give lærerne mulighed for at stille skarpt på forskellige problemstillinger indenfor elevernes sundhedsprofil.«**

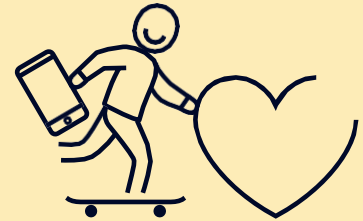
Skoleleder  
Privat- og friskole  
København



# Deltag i Børnesundhedsprofilen 2023-2024

## En spørgeskemaundersøgelse blandt børn og unge i 3., 6. og 9. klasse

---



### Kort om selve undersøgelsen

- Det tager under 45 minutter for eleverne at besvare spørgeskemaet i Børnesundhedsprofilen.
- Besvarelsen af spørgeskemaet foregår digitalt og afvikles sammen med en lærer i én undervisningstime i perioden d. 4. september – d.6. oktober 2023.
- Børnesundhedsprofilen er en statistisk undersøgelse og besvarelsene indsamles med CPR-numre. Resultaterne bliver samlet i statistiske rapporter, og der videreformidles ingen personhenførbare resultater.
- Det er frivilligt for eleverne at deltage, og de må gerne springe spørgsmål over, som de ikke ønsker at svare på. Oplysningerne behandles fortroligt og efter gældende lovgivning.
- Forældre har mulighed for at framelde deres barn, hvis ikke de ønsker, at barnet deltager i undersøgelsen. Sundheds- og Omsorgsforvaltningen står for at håndtere frameldinger fra forældrene.
- Skolen vil i god tid inden undersøgelsen få tilsendt informationsmaterialer til forældre og lærere.
- I kan finde spørgeskemaerne og en FAQ om undersøgelsen på [www.kk.dk/boernesundhedsprofilen](http://www.kk.dk/boernesundhedsprofilen)



Børnesundhedsprofilen gennemføres i perioden **mandag den 4. september til og med fredag den 6. oktober 2023.**

### Kontakt

Har I spørgsmål til eller interesse i undersøgelsen, er I velkomne til at kontakte en af medarbejderne fra Børnesundhedsprofilen på telefonen 5162 5951 eller mail: [BSP@kk.dk](mailto:BSP@kk.dk)

Vi kan også tilbyde en medarbejder, som kan hjælpe jer med at afvikle undersøgelsen på skolen.

### Med venlig hilsen

Sundheds- og Omsorgsforvaltningen  
Kultur- og Fritidsforvaltningen  
Børne- og Ungdomsforvaltningen