

## Pia Lindgren

---

**Fra:** TMFKP Sekretariat  
**Emne:** Svar på spørgsmål stillet af MB Rasmus Steenberger (F) om modstrømscyklisme på ensrettede veje, eDoc nr. 2022-0195922

---

**Fra:** TMFKP MKB Rådhuspost  
**Sendt:** 23. juni 2022 14:10  
**Til:** Rasmus Rune Steenberger (Borgerrepræsentationen)  
**Cc:** Jesper Togsverd Larsen  
**Emne:** Svar på spørgsmål stillet af MB Rasmus Steenberger (F) om modstrømscyklisme på ensrettede veje, eDoc nr. 2022-0195922

Kære Rasmus Steenberger, MB

På vegne af vicedirektør Peter Højer, Mobilitet, Klimatilpasning og Byvedligehold, fremsendes hermed svar på dine spørgsmål stillet den 14. juni 2022, vedrørende modstrømscyklisme på ensrettede veje.

Med venlig hilsen

**Veronika Engbart Smith**  
Akademisk medarbejder  
MKB Sekretariat

---

KØBENHAVNS KOMMUNE  
Teknik- og Miljøforvaltningen  
Mobilitet, Klimatilpasning og Byvedligehold

## Besvarelse vedrørende modstrømscyklisme på ensrettede veje via skiltning

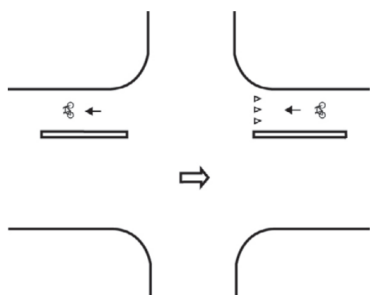
Medlem af Borgerrepræsentationen Rasmus Steenberger (F), har den 14. juni 2022 stillet følgende spørgsmål til Teknik- og Miljøforvaltningen. Spørgsmålet er en opfølgning på den besvarelse vedrørende modstrømscyklisme på ensrettede veje, som Teknik- og Miljøforvaltningen publicerede den 4. marts 2022.

### Spørgsmål

I hvilket omfang kan man etablere modstrømscyklung alene via skiltning på alle/flere ensrettede veje?

### Svar

Ifølge *Bekendtgørelse om anvendelse af vejafmærkning* (§120, stk. 3) er det ikke muligt at indføre modstrømscyklung alene via skiltning, da der også som minimum kræves en slipseløsning. En slipseløsning er en udformning, hvor cyklung mod ensretningen er markeret med et såkaldt slips, dvs. en stribe på kørebanen på begge sider af krydset (se figur 1), der markerer, hvor cyklisterne må cykle mod ensretningen.



Figur 1. Slipseløsning for modstrømscyklisme på ensrettede gader.

Færdselsloven (§92a, stk. 1) tillægger politiet kompetencen til at træffe bestemmelse, med samtykke fra vejbestyrelsen, om bl.a. påbud om ensrettet færdsel. Da modstrømscyklung med en slipseløsning kan indføres undtagelsesvis, er det politiet, der vurderer, om der kan indføres en slipseløsning i den enkelte gade. Som oftest vurderer politiet, at en slipseløsning kan indføres, hvis det er et kort vejstykke med få bilister, og vejen har en tilstrækkelig bredde.

14-06-2022

Sagsnummer i F2  
2022 - 9596

Dokumentnummer i F2  
1547301

Sagsnummer i eDoc  
2022-0195922

Mobilitet, Klimatilpasning og  
Byvedligehold  
Islands Brygge 37  
2300 København S

EAN-nummer  
5798009809452

Svaret er offentligt tilgængeligt på [kk.dk/artikel/spørgsmål-til-teknik-og-miljøudvalget](https://kk.dk/artikel/spørgsmål-til-teknik-og-miljøudvalget).

Venlig hilsen

Peter Højer

Vicedirektør

Mobilitet, Klimatilpasning og Byvedligehold