

Pia Lindgren

Fra: TMFKP Sekretariat
Emne: Besvarelse af spørgsmål om skybrudstunnel ved Ryparken Idrætsanlæg stillet af Louise Theilade Thomsen (V), edoc 2022-0193942

Fra: TMFKP MKB Rådhuspost
Sendt: 21. juni 2022 16:23
Til: Louise Theilade Thomsen (Borgerrepræsentationen)
Cc: Stine Grangaard
Emne: Besvarelse af spørgsmål om skybrudstunnel ved Ryparken Idrætsanlæg stillet af Louise Theilade Thomsen (V), edoc 2022-0193942

Kære Louise Theilade Thomsen, MB

På vegne af vicedirektør Peter Højer, Mobilitet, Klimatilpasning og Byvedligehold, fremsendes hermed svar på dine spørgsmål stillet den 13. juni 2022 om ovenstående.

Med venlig hilsen

Tina Schioldann-Nielsen

Specialkonsulent
MKB Sekretariat

KØBENHAVNS KOMMUNE
Teknik- og Miljøforvaltningen
Mobilitet, Klimatilpasning og Byvedligehold



Besvarelse vedrørende skybrudstunnel ved Ryparken Idrætsanlæg

Medlem af Borgerrepræsentationen Louise Theilade Thomsen (V) har den 13. juni 2022 stillet følgende spørgsmål til Teknik- og Miljøforvaltningen.

Spørgsmål

1. Bliver der etableret en skybrudstunnel i området mellem Ryparken, Lyngbyvej, Nordhavnsvej og idrætsanlægget?
2. Hvordan ser tidsplanen ud?
3. Hvornår forventer I, at projektet er færdigt, og at området i stedet kan udvikles til anden anvendelse?
4. Vil etableringen af skybrudstunnelen umuliggøre, at der efterfølgende kan etableres idrætsfaciliteter i området som enten en hal eller udendørsbane?

Svar

Ad 1:

Ja, Svanemøllens Skybrudstunnel etableres med en linjeføring under Ryparken Idrætsanlæg, jf. bilag 1.

Ad 2:

Forvaltningen forventer, at projektet med at anlægge Svanemøllens Skybrudstunnel startes op medio 2024 og afsluttes i 2031.

Ad 3:

Arbejdet med at anlægge skybrudstunnelen forventes at vare frem til 2031, og i 2031 gennemføres de afsluttende arbejder, hvor arealet genskabes som det er i dag.

Ad 4:

Efter anlæg af Svanemøllens Skybrudstunnel vil det være muligt at etablere idrætsfaciliteter på de arealer, som er markeret som "græs", jf. bilag 2. Dog vil det ved et evt. nybyggeri (fx en hal med fundament) være nødvendigt at tage konkret stilling til, hvor langt fra skybrudsanlægget byggeriet kan funderes.

21-06-2022

Sagsnummer i F2
2022 - 9480

Dokumentnummer i F2
1542245

Sagsnummer i eDoc
2022-0193942

Mobilitet, Klimatilpasning og
Byvedligehold
Islands Brygge 37
2300 København S

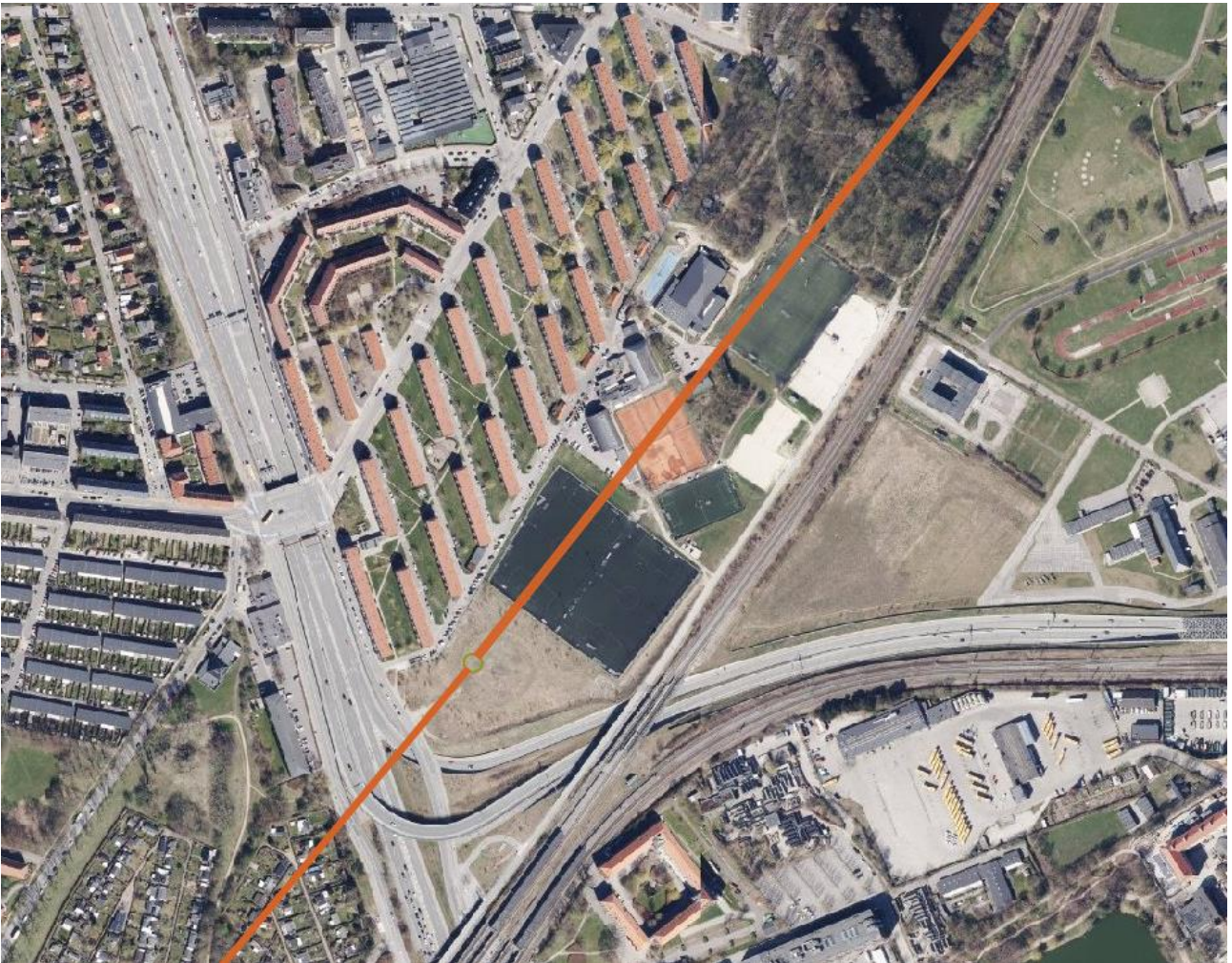
EAN-nummer
5798009809452

Det vil ikke være muligt at etablere idrætsfaciliteter oven på skakten, skyllekammer eller adgangsveje på det areal, som er markeret med "græsarmering", jf. bilag 2.

Svaret er offentligt tilgængeligt på kk.dk/artikel/spørgsmål-til-teknik-og-miljøudvalget.

Peter Højer
Vicedirektør

Bilag 1: Linjeføring af Svanemøllen Skybrudstunnel under Ryparken Idrætsanlæg



(Udklip fra KK-Kort)

