

## Pia Lindgren

---

**Fra:** TMFKP Sekretariat  
**Emne:** Svar på spørgsmål stillet af MB Rasmus Steenberger (F) om modstrømscyklisme på ensrettede veje, eDoc nr. 2022-0064180-3

---

**Fra:** TMFKP MKB Rådhuspost  
**Sendt:** 8. marts 2022 10:27  
**Til:** Rasmus Rune Steenberger (Borgerrepræsentationen)  
**Emne:** Svar på spørgsmål stillet af MB Rasmus Steenberger (F) om modstrømscyklisme på ensrettede veje, eDoc nr. 2022-0064180-3

Kære Rasmus Steenberger, MB  
På vegne af vicedirektør Peter Højer, Mobilitet, Klimatilpasning og Byvedligehold, fremsendes hermed svar på dine spørgsmål stillet den 22.02.2022, vedrørende modstrømscyklisme på ensrettede veje.

Med venlig hilsen

**Veronika Engbart Smith**  
Akademisk medarbejder  
MKB Sekretariat

---

KØBENHAVNS KOMMUNE  
Teknik- og Miljøforvaltningen  
Mobilitet, Klimatilpasning og Byvedligehold

## Besvarelse vedrørende modstrømscyklisme på ensrettede veje

Medlem af Borgerrepræsentationen Rasmus Steenberger (F) har den 22. februar 2022 stillet følgende spørgsmål til Teknik- og Miljøforvaltningen.

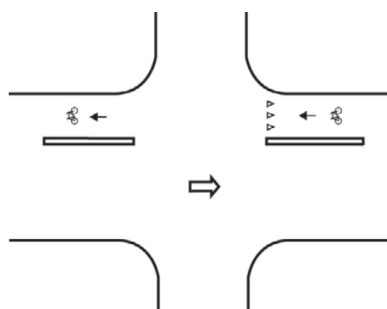
### Spørgsmål

Har Københavns Kommune mulighed for at indføre "modstrømscyklisme" på ensrettede veje, og hvis ja hvordan kan det implementeres?

### Svar

Der er to måder at indføre modstrømscyklisme på i ensrettede gader: Det kan enten gøres ved hjælp af slipseløsninger eller modstrømscykelstier og -cykelbaner.

En slipseløsning er en udformning, hvor cykling mod ensretningen er markeret med en såkaldt slips, dvs. en stribe på kørebanen på begge sider af krydset (se figur 1), der markerer, hvor cyklisterne må cykle mod ensretningen. Denne løsning anbefales på veje med lavere hastigheder og mindre biltrafik. Løsningen betyder, at bilparkering som regel kan bevares. Københavns Kommune har gode erfaringer med slipseløsningen en række steder, f.eks. i Larsbjørnsstræde.



Figur 1: Slipseløsning for modstrømscyklisme på ensrettede gader

Modstrømscykelstier og -baner anlægges typisk på gader med højere hastighed og mere biltrafik. Disse cykelstier, eller cykelbaner, skal være 2 meter brede. Det kan betyde, at der skal fjernes kantstensparkering. Et

04-03-2022

Sagsnummer i F2  
2022 - 2862

Dokumentnummer i F2  
971143

Sagsnummer i eDoc  
2022-0064180

Mobilitet, Klimatilpasning og  
Byvedligehold  
Islands Brygge 37  
2300 København S

EAN-nummer  
5798009809452

eksempel på en modstrømscykelsti er Elmegade, og et eksempel på en modstrømscykelbane er Vestmannagade.

De ovennævnte løsninger forudsætter typisk, at der afsættes midler i forbindelse med budgetforhandlinger, samt at der laves en konkret vurdering af det enkelte sted i forhold til udformningen og trafikikkerheden. Løsningen skal efterfølgende godkendes af politiet.

Svaret er offentligt tilgængeligt på [kk.dk/artikel/spørgsmål-til-teknik-og-miljøudvalget](http://kk.dk/artikel/spørgsmål-til-teknik-og-miljøudvalget).

Venlig hilsen  
Peter Højer  
Vicedirektør  
Mobilitet, Klimatilpasning og Byvedligehold

---