

Susanne Janum

Fra: TMF-Forkontor
Emne: Svar på henvendelse om sikre skolevej ved Ålholm Skole (2019-0161978)
Vedhæftede filer: Brev til Teknik- og Miljøudvalget samt Teknik- og Miljøborgmesteren_DOCX.PDF; Sikre skoleveje Ålholm Skole - Tryghedsundersøgelse, forslag og konklusioner.pdf; Notat om sikre skoleveje ved Ålholm Skole.docx

Prioritet: Høj

Fra: Borgmesteren TMF
Sendt: 26. juni 2019 13:56
Til: Fællespostkasse Valby lokaludvalg
Cc: Dorthe Sørensen Eren
Emne: Svar på henvendelse om sikre skolevej ved Ålholm Skole (2019-0161978)
Prioritet: Høj

Kære Valby Lokaludvalg

Tak for jeres henvendelse om sikre skolevej ved Ålholm Skole.

Da I har henvendt dig til hele Teknik- og Miljøudvalget, svarer jeg her som formand for udvalget. Det betyder også, at jeres henvendelse og dette svar vil blive sendt til resten af udvalgets medlemmer, der kan reagere af egen drift.

Enhedslisten og jeg går meget op i trafiksikkerhed generelt, og sikre skoleveje er et særligt opmærksomhedspunkt for os. Derfor hilser jeg jeres henvendelse og undersøgelse meget velkommen, da den kan give os politikere et godt udgangspunkt for at se nærmere på de udfordringer, I oplever med trafiksikkerheden ude hos jer.

Jeg har bedt forvaltningen om at forholde sig til jeres henvendelse og undersøgelse. I kan læse deres svar i vedhæftede notat.

Som I selv er inde på, så er det også forvaltningens vurdering, at der er behov for en samlet analyse af, hvilke tiltag, der giver de bedste forbedringer af trafiksikkerheden ved Ålholm Skole. Det vil kræve, at der politisk afsættes midler, og derfor vil jeg gerne bestille et budgetnotat på en omfattende analyse, der tager højde for elevernes ruter, så de steder, hvor der er størst behov for forbedringer, kan identificeres.

Med venlig hilsen

Karina Vestergård Madsen

Stedfortrædende Teknik- og Miljøborgmester

KØBENHAVNS KOMMUNE



Notat

Notat om sikre skoleveje ved Ålholm Skole

Valby Lokaludvalg har henvendt sig til Teknik- og Miljøudvalget samt teknik- og miljøborgmesteren om de trafikale forhold omkring Ålholm Skole.

Skolevejsanalyse

Skolen har udarbejdet en undersøgelse, hvor skoledistriktet er delt op i områder, hvor primært forældrene har besvaret hvordan de ser deres børns skolevej. Undersøgelsen er også kommet med forslag til forbedring i området omkring Ålholm skole.

Ålholm Skole skoledistrikt skiller sig ud fra andre skoledistrikter ved at flere store veje samt S-banen kører igennem skoledistriktet og deler det op.

Forvaltningen vurderer, at der behov for en mere omfattende analyse, der tager højde for elevernes ruter, før der er tilstrækkeligt grundlag for at identificere de steder, hvor der er størst behov for forbedringer.

Der er ikke på nuværende tidspunkt afsat ressourcer til at udarbejde en analyse af området omkring Ålholm Skole. Henset til omfanget af ovennævnte analyse, er det ikke muligt at finde midlerne til undersøgelsen i forvaltningens driftsmidler. Derfor forudsætter det en politisk beslutning og bevilling for at kunne gennemføre den ønskede undersøgelse.

I det nedenstående forholder forvaltningen sig til de forslag, der fremgår af den undersøgelse, Ålholm Skole selv har udarbejdet, jf. ovenfor.

Standsningsforbud på Viadukten

Der er mulighed for at parkere og standse mellem Vibeholmen og busstoppestedet, som ligger lige efter toppen af viadukten i vestgående retning. Der er mulighed for at krydse Valby Langgade via tunnelen ved viadukten. Men for de trafikanter, der ikke ønsker at benytte viadukten, udgør krydsning lige før busstoppestedet en alternativ løsning på grund af de rimelige oversigtsforhold i begge retninger. Oversigtsforholdene er imidlertid præget af parkerede biler, som tager noget oversigt fra de bløde trafikanter. Forvaltningen vil vurdere, om det er muligt at forbyde standsnings- og parkering mellem Vibeholmen og busstoppestedet.

Flytningen af reklamesøjlen

24. juni 2019

Sagsnr.
2019-0161978

Dokumentnr.
2019-0161978-2

Sagsbehandler
Charlotte Berg Boje

Byens Anvendelse
Tilladelse til Vejændring

Njalsgade 13
2300 København S

EAN nummer
5798009809452

Skellets udmunding i Valby Langgade er meget bred og der ligger et fodgængerfelt, der gør, at vigelinjen er trukket tilbage. Når trafikanterne kører ud fra Skellet, skal det derfor ske i to tempi. Først skal de holde tilbage for fodgængere, for derefter at køre længere ud for at orientere sig i forhold til cykel og biltrafikken på Valby Langgade. Forvaltningen ser ikke reklamesøjlen som et oversigtproblem.

Indkørselsforbud på Vibeholmen

Det er ikke muligt at opsætte indkørselsforbud på Vibeholmen, da det vil betyde, at beboerne bliver lukket ude fra deres ejendom. Det er forvaltningens erfaring, at politiet ikke giver tilladelse til skiltningen med "beboerkørsels tilladt" da politiet vurderer, at det er vanskeligt at håndhæve forbuddet.

Det kan overvejes at etablere plads til "kys og kø" på Skellet og Valby Langgade, så trafikken på Vibeholmen bliver begrænset.

Lyskrydset Valby Langgade/Ålholmvej/Vigerslevvej

Forvaltningen har over det sidste halve år udført ændringer i krydset for at løse udfordringerne i krydset. Den sidste ændring består i at give fodgængerne grønt før trafikken fra Ring 2 får grønt. De foreløbige observationer på stedet er positive, men forvaltningen har fortsat fokus på krydset, herunder på at der ikke opstår nye uforudsete udfordringer som følge af de ændringer, der indtil nu er blevet foretaget i krydset.

Rikke Sønderriis

Konstitueret vicedirektør

Susanne Janum

Emne: 2019-0151448-2 - Brev til Teknik- og Miljøudvalget samt Teknik- og Miljøborgmesteren

Vedhæftede filer: Brev til Teknik- og Miljøudvalget samt Teknik- og Miljøborgmesteren_DOCX.PDF; Sikre skoleveje Ålholm Skole - Tryghedsundersøgelse, forslag og konklusioner.pdf

Fra: Dorthe Sørensen Eren

Sendt: 18. juni 2019 11:31

Til: Louise Johannsen

Cc: 'Leo Jakobsen'; Fjeldsøe, Michael; Katrine Clausager Rich

Emne: 2019-0151448-2 - Brev til Teknik- og Miljøudvalget samt Teknik- og Miljøborgmesteren

Kære Louise,

Her med brev til Teknik- og Miljøborgmesteren samt udvalg.

Til udvalgets orientering kan skolens trafikgruppe konstatere, at der allerede er ændret lidt ved lyskrydset, så fodgængere får lidt forspring. Det er dejligt at forvaltningen rykker hurtigt på de ting, der nemt kan ændres.

Med venlig hilsen

Dorthe Sørensen Eren

Udvalgssekretær

Sekretariatet for Valby Lokaludvalg

18. juni 2019

Sagsnr.
2019-0151448

Dokumentnr.
2019-0151448-2

Til Teknik- og Miljø udvalget samt Teknik- og Miljøborgmesteren

Vi har i Valby Lokaludvalgs udvalg for By og Trafik været på besøg hos Ålholm Skoles Trafikgruppe, der på vegne af skolebestyrelsen har lavet en grundig og velunderbygget undersøgelse af de forhold, der opleves som farlige og usikre i forhold til børnene i de forskellige underområder af skoledistriktet. På mødet havde vi lejlighed til at se på forholdene i området ved skoletids begyndelse og drøfte trafikgruppens løsningsforslag. På mødet deltog også en repræsentant for Trafik- og Miljøforvaltningen.

Vi vil gerne udtrykke vores støtte til Ålholms Skoles ønske om at skabe mere sikre skoleveje, herunder at der bliver afsat resurser til en samlet analyse af, hvilke tiltag, der giver den bedste løsning. Heri bør indgå spørgsmålet om en mulig fodgængerovergang på Valby Langgade ved Vibeholmen på det sted, hvor bakken topper, så der er udsyn til begge sider, spørgsmålet om en krydsningsmulighed på Skellet ved Vibeholmen, og spørgsmålet om mulig lysregulering af krydset Skellet-Valby Langgade.

Der er dog en række mindre tiltag, som umiddelbart kan gennemføres, og som Valby Lokaludvalg opfordrer til, at man iværksætter uden at afvente en større udredning

- Standsningsforbud på viadukten over Ring-S-banen på Valby Langgade, idet vejen her snævrer ind og de parkerede biler tager udsynet for bløde trafikanter, der krydser Valby Langgade ved Vibeholmen
- En flytning af reklamesøjlen ved krydset Skellet-Valby Langgade, da den tager udsynet
- Indkørselforbud på Vibeholmen bortset fra beboerkørsel i tidsrummet 7.30-8.30 mod at der etableres afsætningspladser på Valby Langgade og/eller Skellet i samme tidsrum.
- En ændring af signalet i lyskrydset Valby Langgade – Ålholmvej – Vigerslevvej, så der ikke er grønt lys for fodgængere på Ålholmvej samtidig med at der køres frem på Ring 2 fra syd.

Til uddybning af sidste punkt: Vi anerkender virkningen af, at der nu kun er en vejbane fra Vigerslevvej mod Ålholmvej, men der er stadig et stort antal farlige situationer på stedet. Vi foreslår, at gående i dette fodgængerfelt har grønt samtidig med, at der er grønt fra Valby Langgade vestfra. Det vil betyde, at der skal blive rødt på Valby Langgade østfra på samme tidspunkt både mod Valby Langgade og Ålholmvej. Det vil give en anelse mindre kapacitet fra Valby

**Sekretariatet for Valby
Lokaludvalg**

Langgade mod Ålholmvej, men til gengæld en anelse mere på Ring 2 nordgående, da bilister her ikke længere skal holde for fodgængere.

Med venlig hilsen

Michael Fjeldsø
Formand Valby Lokaludvalg

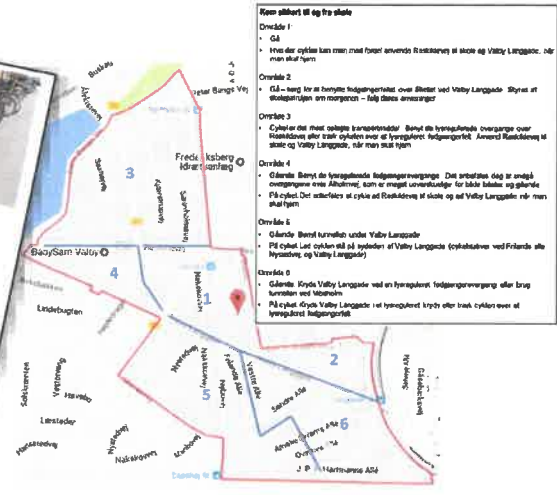


Sikre skoleveje Ålholm Skole

Tryghedsundersøgelse og
forslag til trafikforbedringer

Uddelingsaktion 19. februar 2019

Trafik-folder med anbefalinger



- Kør sikkert til og fra skole**
- Område 1**
- Gå
 - Hvis du cykler kan man møde forer i Roskildevej til skole og Valby Langgade når man skal hjem
- Område 2**
- Gå - kør for at hente fodboldkugler over Biler ved Valby Langgade. Skyt af skolegården om morgenen - hold dine ansigter
- Område 3**
- Cykel til det mest velegnede benestationspunkt. Børn der hentes i busserne over Roskildevej eller skal cykle over af krydsene i fodboldområdet. Anvend Roskildevej til skole og Valby Langgade når man skal hjem
- Område 4**
- Gående Børn de krydsede fodgængerovergange. Det anbefales dog at smig omgængere over Alholmvej, samt at smig uoverensidige for både biler og gående
 - På cykel. Det anbefales at cykle ad Roskildevej til skole og ad Valby Langgade når man skal hjem
- Område 5**
- Gående Børn kørte under Valby Langgade
 - På cykel. Lad cyklen stå på siden af Valby Langgade (cykelstøtten ved Friheds alle Nydansen og Valby Langgade)
- Område 6**
- Gående Kryds Valby Langgade ved en krydsede fodgængerovergang eller brug kørte under Alholmvej
 - På cykel Kryds Valby Langgade ved krydsene kryds eller kør på cyklen over af krydsene i fodboldområdet



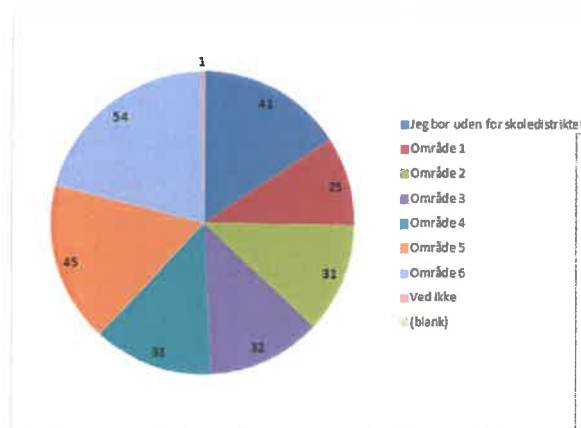
KORT NYT

Fokus på trafikikkerhed ved skolen

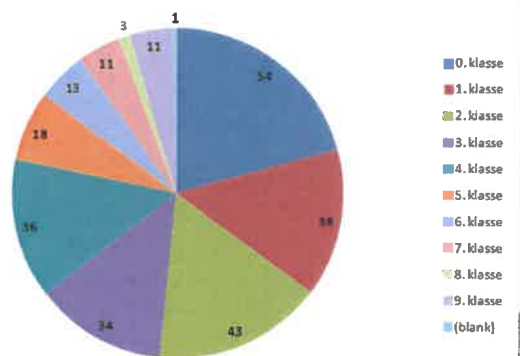
ALHOLM SKOLE: I tirsdags blev der sat fokus på trafikikkerheden ved Alholm Skole. Elever og forældre blev budt velkommen med en hilsen fra medlemmerne af skolebestyrelsens trafikudvalg. Udvalget uddelte en folder, der skal få elever og forældre til at tænke over valg af skolevej. I folderen opføres f.eks. til at gøre børn selvtransporterende, benytte tunneller under Valby Langgade, overveje hvor cyklen parkeres og undgå at sætte børn af foran skolen lige før det ringer ind. Alholm skole har gennem en række år oplevet et stigende elevtal. Skolen omkranses af tre meget trafikerede veje: Valby Langgade, Alholmvej og Roskildevej. Trafikudvalget har arbejdet med trafikikkerhed i over et år.

neib

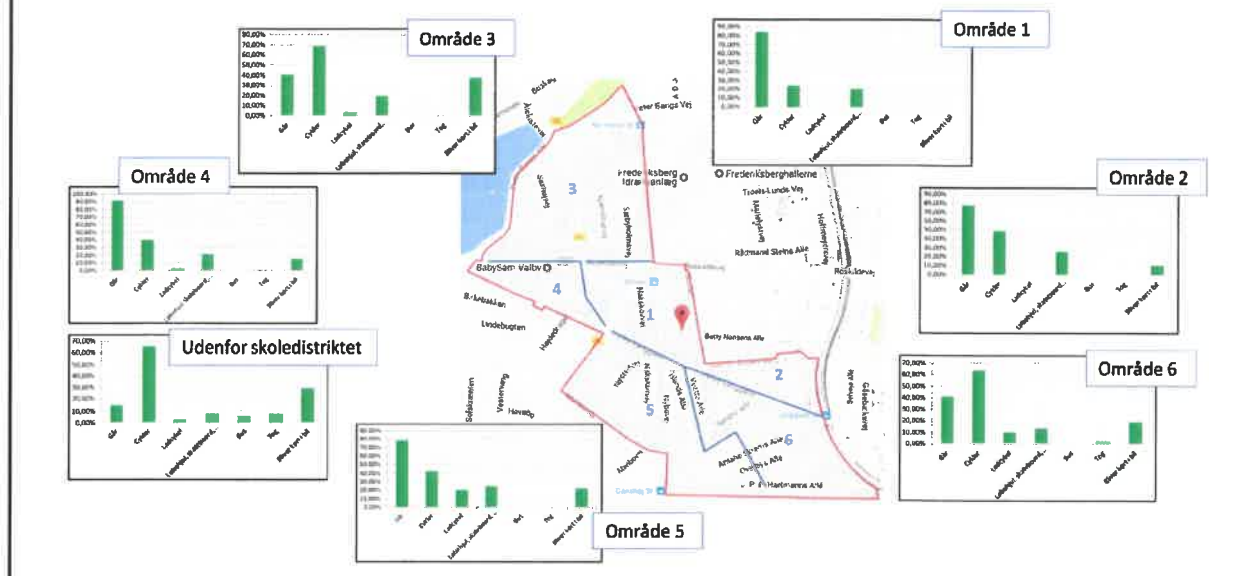
Deltagelse



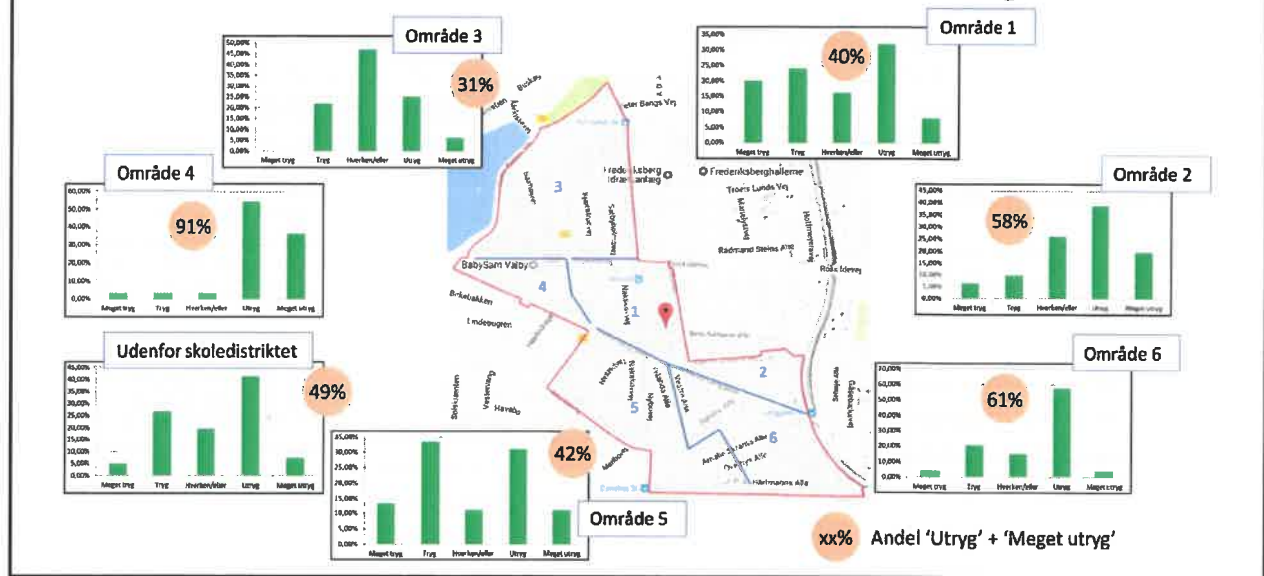
262 besvarelser:
- 253 forældre
- 9 elever



Hvordan kommer dit barn i skole?



Hvordan oplever du skolevejen?



Vibeholmen

Konklusion fra møde med forvaltning og lokaludvalg den 15. maj 2019:
Kan laves over driftsbudgettet efter høring og godkendelse af politiet

Forslag

- Gennemkørsel og standsningsforbud på Vibeholmen ved skolestart



Stærkt ønske om, at Vibeholmen lukkes for gennemkørende trafik ved skolestart om morgenen. Det vil ikke forhindre beboere på vejen i at køre ind og parkere eller køre ud fra vejen. Det vil give plads til cyklisterne på vejen. Forældre, der afleverer børn tidligt på Akeleje vil desuden fortsat kunne benytte parkeringbåsene indtil kl. 7.45.

Skellet / Vibeholmen



Konklusion fra møde med forvaltning og lokaludvalg den 15. maj 2019:
Kræver budget til analysearbejde (2020)
og eventuel senere implementering (2021)

Forslag

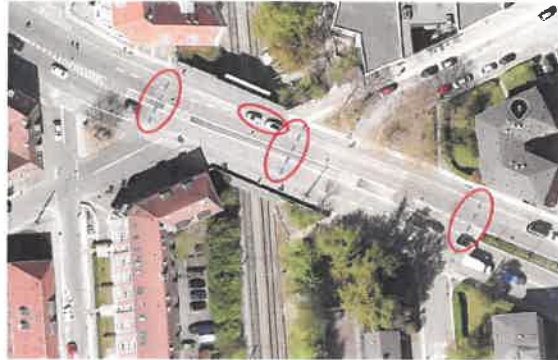
- Ny fodgængerovergang på Skellet ved Vibeholm
- Flytning af skolepatruljen hertil
- Afsætning af elever på Skellet

Mange bekymringer går på at det er fint med skolepatrulje ved Skellet, men når børnene kommer ned til Vibeholmen er det et kaos at komme over Vibeholmen pga. forældre der kører gennem for at sætte børn af. Med skolepatrulje ved en ny fodgænger overgang bliver det sikkert at sætte børn af på begge sider af Skellet.

Valby Langgade ved Vibeholmen 1/2

Forslag

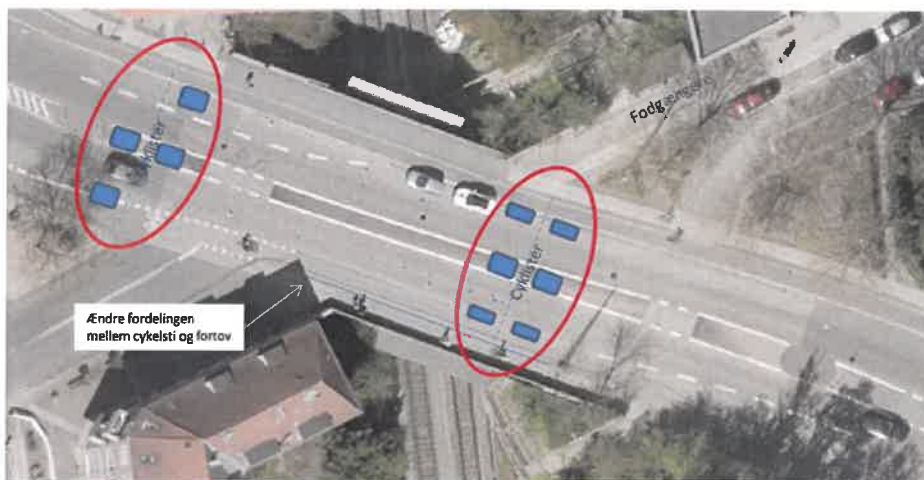
- Flere øer /heller ved siderne og midt på Valby Langgade
- Parkeringsforbud for biler på Valby Langgade ved Vibeholmen



Konklusion fra møde med forvaltning og lokaludvalg den 15. maj 2019:
Kræver budget til analysearbejde (2020)
og eventuel senere implementering (2021)

Rigtig mange forældre og børn med ladcykler, cykler, barnevogne, osv. ønsker en fodgængerovergang / lysregulering over Valby Langgade ved Vibeholmen. Da sidevejene til Valby Langgade (Nakskovvej, Nystedvej, Frilands Alle og Vibeholmen) ligger tæt, er det svært at lave en overgang, der stopper trafikken i en længere periode. Trafikudvalget foreslår at der etableres øer/heller ved siderne og midt på Valby Langgade tre steder så forgængere / cyklister kan stå beskyttet og uden at blokere for cykler på cykelstierne. Forslaget indebære nedlæggelse af en bybus holdeplads i den ene retning.

Valby Langgade ved Vibeholmen 2/2



Se noter på forrige side.

Tunnellen under Valby Langgade

Forslag

- Renovering / udsmykning af tunnelen
- Evt. Skolepatrulje i tunnelen

Konklusion fra møde med forvaltning og lokaludvalg den 15. maj 2019:
Det anbefales, at skolen selv driver opgaven med udsmykning og skolepatrulje i tunnelen.



Mange kommenterer, at tunnelen trænger til en større renovering og der mangler regelmæssig rengøring. Den beskrives desuden som utryk, da nogen har mødt både hjemløse og rotter i tunnelen om morgenen. Skolebestyrelsen har diskuteret at søge penge til at få klasser til at udsmykke tunnelen. Søren Berg fra Teknik- og Miljøforvaltningen har foreslået at skolepatruljen har folk tunnelen for at gøre den mere tryk at bruge.

Skellet / Valby Langgade



Forslag
– Lysregulering af krydset

Konklusion fra møde med forvaltning og lokaludvalg den 15. maj 2019:
**Kræver budget til analysearbejde (2020)
og eventuel senere implementering (2021)**

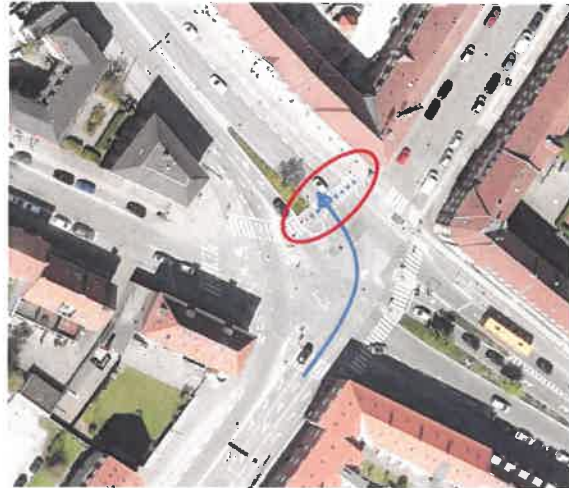
Stort ønske om lysregulering af krydset. Overgangen over Valby Langgade er farlig fordi sigtbarheden med holdende biler i svingbanerne er dårlig for både fodgængere, cyklister og bilister. Bemærk, at dette kryds anvendes af alle cyklende klub-børn om eftermiddagen, når de skal fra skole til klub (Hoffet).

Vigerslevvej / Valby Langgade / Ålholmvej

Forslag

- Grønt lys for biler og fodgængere for sig

Konklusion fra møde med forvaltning og lokaludvalg den 15. maj 2019:
Forvaltningen evaluerer løbende ændringer i krydset og lysreguleringen for gående og kørende.



Overgangen over fodgængerfeltet over Ålholmvej er ekstrem farlig, da der bliver grønt lys for fodgængere og bilister samtidig. Bilister anser strækningen Vigerslevvej til Ålholmvej som "hovedvejen" og forventer ikke, at der er krydsende fodgængere når der bliver grønt for bilerne. Det skaber mange farlige situationer.

Roskildevej

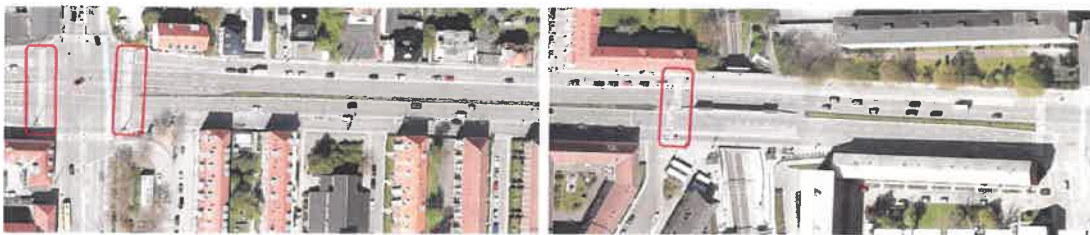
Konklusion fra møde med forvaltning og lokaludvalg den 15. maj 2019:
Kan laves over driftsbudgettet efter høring og godkendelse af politiet

Forslag

- Grønt lys i længere tid, så man ikke fanges på midten af vejen

Forslag

- Hastighedsbegrænsning ved Ålholm station



Mange peger på at der er grønt for kort tid til at børn kan nå hele vejen over Roskildevej i krydset ved Ålholmvej.

Overgangen ved Ålholm station har det med at blive overset af nogle bilister og flere foreslår hastighedsbegrænsning på strækningen.