

Orientering fra Velfærdsanalyse



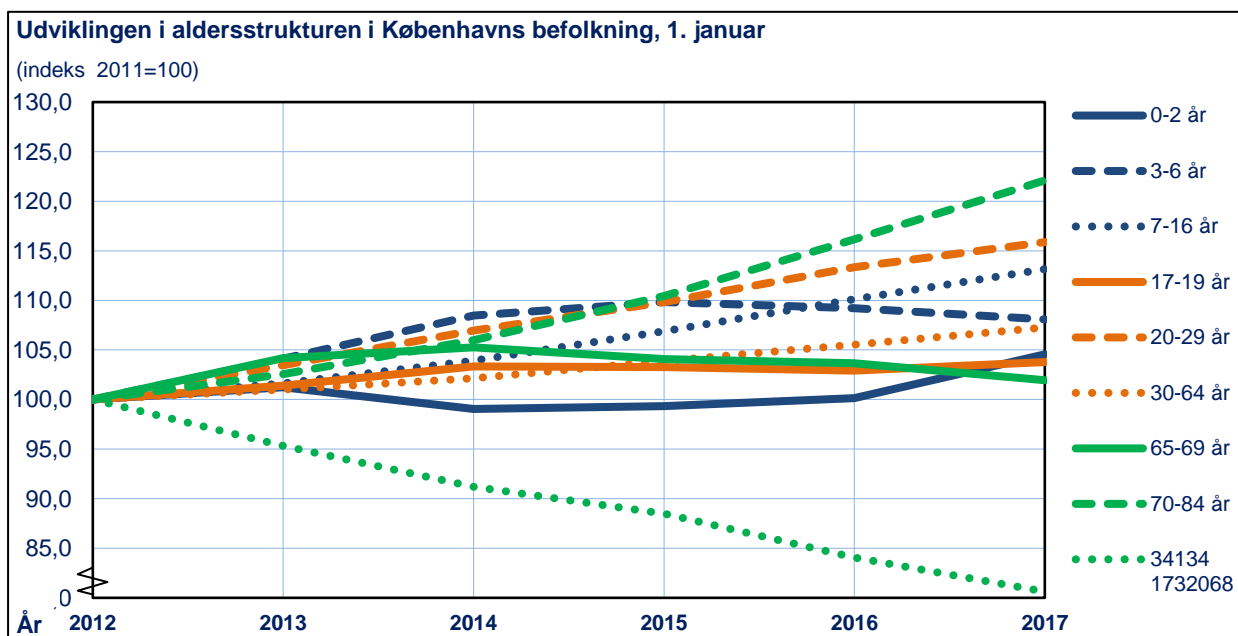
Befolkning i København, Region Hovedstaden og hele landet, 1. januar 2017

Den 1. januar 2017 boede der 602.481 personer i København. I løbet af 2016 steg folketallet med 11.000 personer.

I løbet af 2016 steg antallet af indvandrere med 4.558 personer til 111.859, og antallet af efterkommere steg med 1.035 til 34.864 personer. Den 1. januar 2016 udgør indvandrere og efterkommere i alt 24,4 pct. af den københavnske befolkning.

Den 1. januar 2017 boede der 95.886 udenlandske statsborgere i København, hvilket svarer til 15,9 pct. af Københavns befolkning

Aldersstrukturen blandt københavnerne viser stigninger blandt alle aldersgrupper, især stiger antallet af de 70-84 årige meget. Der ses kun et fald i antallet blandt den ældste gruppe på 85 år og derover.



Sammanlignes med Region Hovedstaden og hele landet er den mest markante forskel faldet i antallet af personer på 85 år og derover i København (se tabel 8.10), hvor der er tendens at antallet stige i resten af landet.

1. Indhold

Datagrundlag og definitioner

Befolkningen efter køn og alder 1.1. 2016, København, Region Hovedstaden og hele landet, tabel 1-3

Aldersfordelingen pr. 1. 1. 2016 i København, Region Hovedstaden og hele landet, tabel 4

Befolkningen efter alder 1. 1. 2012-2017, København, Region Hovedstaden og hele landet, tabel 5-7

Udviklingen i aldersstrukturen 1. 1. 2012-2017 i København, Region Hovedstaden og hele landet, tabel 8-10

Befolkning efter herkomst og oprindelse 1. 1. 2012-2017, København, Region Hovedstaden og hele landet, tabel 11-13

Befolkningen efter statsborgerskab 1. 1. 2012-2017, København, Region Hovedstaden og hele landet, tabel 14

2. Datagrundlag og definitioner

Befolkningen opgøres af Danmarks Statistik på grundlag af udtræk fra det centrale personregister (CPR) den 1. januar.

Indvandrere

Indvandrere er en person født i udlandet, hvis forældre begge (eller den ene, hvis der ikke findes oplysninger om den anden) er udenlandske statsborgere født i udlandet. Hvis der ikke findes oplysninger om nogen af forældrene, og personen er født i udlandet, opfattes personen også som indvandrer.

Efterkommer

Efterkommer er en person født i Danmark af forældre, hvoraf ingen er dansk statsborger født i Danmark. Hvis der ikke findes oplysninger om nogen af forældrene, og personen er udenlandsk statsborger, opfattes personen også som efterkommer.

Såvel indvandrere som efterkommere omfatter både personer med dansk og med udenlandsk statsborgerskab.

Udenlandske statsborgere

Udenlandske statsborgere omfatter dels statsborgere fra de nordiske lande, som har fast bopæl i København og dels statsborgere fra andre lande, med bopæl i København, og som enten har opholdstilladelse i mere end 3 måneder eller arbejdstilladelse. Asylansøgere, som kommer til landet, registreres først som udenlandske statsborgere, når de har fået bevilget opholdstilladelse.

Statsborgerskab/oprindelsesland

I opgørelserne af befolkningen efter verdensdele er personer med statsborgerskab/oprindelsesland i de tidligere Sovjetrepublikker Armenien, Aserbajdsjan, Georgien, Kasakhstan, Kirgisistan, Tadsjikistan, Turkmenistan og Usbekistan henført til Asien, efter deres geografiske tilhørsforhold.

Befolkning

Tabel 1. Befolkningen efter køn og alder, København 1.1.2017.

Alder	Mænd	Kvinder	I alt	Kumu- leret	Alder	Mænd	Kvinder	I alt	Kumu- leret
0 år	4954	4688	9642	9642	50 år	3905	3461	7366	464101
1 "	4327	4092	8419	18061	51 "	3716	3372	7088	471189
2 "	3795	3635	7430	25491	52 "	3627	3239	6866	478055
3 "	3453	3247	6700	32191	53 "	3413	3074	6487	484542
4 "	3406	3157	6563	38754	54 "	3128	2876	6004	490546
5 "	3215	3107	6322	45076	55 "	2917	2769	5686	496232
6 "	3220	3081	6301	51377	56 "	2899	2764	5663	501895
7 "	2988	2917	5905	57282	57 "	2667	2545	5212	507107
8 "	2956	2774	5730	63012	58 "	2635	2551	5186	512293
9 "	2839	2591	5430	68442	59 "	2552	2393	4945	517238
10 "	2681	2556	5237	73679	60 "	2463	2446	4909	522147
11 "	2458	2365	4823	78502	61 "	2436	2369	4805	526952
12 "	2404	2295	4699	83201	62 "	2204	2376	4580	531532
13 "	2330	2306	4636	87837	63 "	2224	2361	4585	536117
14 "	2300	2238	4538	92375	64 "	2100	2237	4337	540454
15 "	2348	2178	4526	96901	65 "	2147	2138	4285	544739
16 "	2269	2261	4530	101431	66 "	2022	2267	4289	549028
17 "	2225	2229	4454	105885	67 "	1894	2062	3956	552984
18 "	2251	2340	4591	110476	68 "	1971	2150	4121	557105
19 "	2639	2936	5575	116051	69 "	2120	2205	4325	561430
20 "	3562	4406	7968	124019	70 "	1946	2233	4179	565609
21 "	5000	6550	11550	135569	71 "	1859	2063	3922	569531
22 "	6315	8020	14335	149904	72 "	1638	1942	3580	573111
23 "	6881	8266	15147	165051	73 "	1503	1793	3296	576407
24 "	7602	8806	16408	181459	74 "	1370	1536	2906	579313
25 "	8000	9125	17125	198584	75 "	1037	1287	2324	581637
26 "	8246	9112	17358	215942	76 "	982	1266	2248	583885
27 "	8231	8983	17214	233156	77 "	912	1136	2048	585933
28 "	8131	8595	16726	249882	78 "	830	1106	1936	587869
29 "	7474	7758	15232	265114	79 "	653	960	1613	589482
30 "	7406	7215	14621	279735	80 "	602	859	1461	590943
31 "	6927	6927	13854	293589	81 "	538	845	1383	592326
32 "	6396	6162	12558	306147	82 "	425	758	1183	593509
33 "	5900	5561	11461	317608	83 "	421	687	1108	594617
34 "	5730	5320	11050	328658	84 "	322	733	1055	595672
35 "	5431	5021	10452	339110	85 "	301	676	977	596649
36 "	5313	5001	10314	349424	86 "	275	577	852	597501
37 "	5123	4761	9884	359308	87 "	231	572	803	598304
38 "	4961	4608	9569	368877	88 "	204	523	727	599031
39 "	4598	4324	8922	377799	89 "	164	465	629	599660
40 "	4666	4150	8816	386615	90 "	138	410	548	600208
41 "	4800	4295	9095	395710	91 "	94	375	469	600677
42 "	4641	4173	8814	404524	92 "	88	314	402	601079
43 "	4332	3884	8216	412740	93 "	57	296	353	601432
44 "	4333	3955	8288	421028	94 "	53	191	244	601676
45 "	4007	3644	7651	428679	95 "	45	220	265	601941
46 "	3767	3368	7135	435814	96 "	33	166	199	602140
47 "	3631	3183	6814	442628	97 "	17	94	111	602251
48 "	3685	3255	6940	449568	98 "	13	73	86	602337
49 "	3685	3482	7167	456735	99 + år	24	120	144	602481
I alt	297647	304834	602481						

Befolkning

Tabel 2. Befolkningen efter køn og alder, Region Hovedstaden 1.1.2017.

Alder	Mænd	Kvinder	I alt	Kumu- leret	Alder	Mænd	Kvinder	I alt	Kumu- leret
0 år	11399	10783	22182	22182	50 år	13666	13645	27311	1209943
1 "	10678	10068	20746	42928	51 "	13321	13319	26640	1236583
2 "	10364	9820	20184	63112	52 "	12861	12533	25394	1261977
3 "	10023	9480	19503	82615	53 "	12496	12139	24635	1286612
4 "	10297	9655	19952	102567	54 "	11294	11332	22626	1309238
5 "	10127	9830	19957	122524	55 "	10928	10875	21803	1331041
6 "	10858	10363	21221	143745	56 "	10935	10845	21780	1352821
7 "	10546	10111	20657	164402	57 "	10169	10145	20314	1373135
8 "	10869	10154	21023	185425	58 "	10033	9950	19983	1393118
9 "	10641	10055	20696	206121	59 "	9771	9711	19482	1412600
10 "	10621	9850	20471	226592	60 "	9601	9801	19402	1432002
11 "	10109	9645	19754	246346	61 "	9240	9538	18778	1450780
12 "	9968	9434	19402	265748	62 "	8726	9445	18171	1468951
13 "	10002	9509	19511	285259	63 "	8708	9463	18171	1487122
14 "	9836	9356	19192	304451	64 "	8536	9192	17728	1504850
15 "	10067	9416	19483	323934	65 "	8418	8885	17303	1522153
16 "	10007	9689	19696	343630	66 "	8319	9452	17771	1539924
17 "	9834	9588	19422	363052	67 "	8091	9203	17294	1557218
18 "	10054	9602	19656	382708	68 "	8626	9744	18370	1575588
19 "	10485	10146	20631	403339	69 "	9256	10214	19470	1595058
20 "	11081	11392	22473	425812	70 "	9463	10438	19901	1614959
21 "	12348	13098	25446	451258	71 "	8897	9986	18883	1633842
22 "	13365	14357	27722	478980	72 "	8250	9537	17787	1651629
23 "	13637	14557	28194	507174	73 "	7377	8756	16133	1667762
24 "	14418	15071	29489	536663	74 "	6834	7928	14762	1682524
25 "	14436	15235	29671	566334	75 "	5611	6685	12296	1694820
26 "	14646	15462	30108	596442	76 "	5337	6654	11991	1706811
27 "	14587	15274	29861	626303	77 "	4912	6144	11056	1717867
28 "	14514	15032	29546	655849	78 "	4517	5916	10433	1728300
29 "	13794	14028	27822	683671	79 "	4038	5363	9401	1737701
30 "	13571	13733	27304	710975	80 "	3491	4964	8455	1746156
31 "	13126	13244	26370	737345	81 "	3281	4463	7744	1753900
32 "	12484	12270	24754	762099	82 "	2915	4197	7112	1761012
33 "	12096	12037	24133	786232	83 "	2492	3884	6376	1767388
34 "	12012	11962	23974	810206	84 "	2201	3596	5797	1773185
35 "	11856	11706	23562	833768	85 "	1921	3236	5157	1778342
36 "	12334	12254	24588	858356	86 "	1699	2965	4664	1783006
37 "	12348	12265	24613	882969	87 "	1439	2701	4140	1787146
38 "	12376	12351	24727	907696	88 "	1240	2524	3764	1790910
39 "	11973	12064	24037	931733	89 "	1012	2234	3246	1794156
40 "	12321	12209	24530	956263	90 "	856	2011	2867	1797023
41 "	13241	13068	26309	982572	91 "	676	1741	2417	1799440
42 "	13181	13071	26252	1008824	92 "	547	1466	2013	1801453
43 "	12687	12626	25313	1034137	93 "	397	1236	1633	1803086
44 "	12990	12940	25930	1060067	94 "	260	846	1106	1804192
45 "	12652	12557	25209	1085276	95 "	215	804	1019	1805211
46 "	11932	11909	23841	1109117	96 "	148	625	773	1805984
47 "	11872	11479	23351	1132468	97 "	117	390	507	1806491
48 "	12359	11964	24323	1156791	98 "	65	288	353	1806844
49 "	12915	12926	25841	1182632	99 + år	84	476	560	1807404
I alt	887224	920180	1807404						

Befolkning

Tabel 3. Befolkningen efter køn og alder, hele landet 1.1.2017.

Alder	Mænd	Kvinder	I alt	Kumu- leret	Alder	Mænd	Kvinder	I alt	Kumu- leret
0 år	31971	30054	62025	62025	50 år	45246	44255	89501	3621539
1 "	30364	28889	59253	121278	51 "	43561	42861	86422	3707961
2 "	30069	28451	58520	179798	52 "	42595	41523	84118	3792079
3 "	29675	28302	57977	237775	53 "	41312	40805	82117	3874196
4 "	31101	29187	60288	298063	54 "	38867	38468	77335	3951531
5 "	31315	30169	61484	359547	55 "	37559	37370	74929	4026460
6 "	33846	32201	66047	425594	56 "	37488	37144	74632	4101092
7 "	33738	31898	65636	491230	57 "	35523	35620	71143	4172235
8 "	35147	32974	68121	559351	58 "	35569	35689	71258	4243493
9 "	34430	32725	67155	626506	59 "	35041	35207	70248	4313741
10 "	34893	33014	67907	694413	60 "	34955	35371	70326	4384067
11 "	34129	32858	66987	761400	61 "	34328	34598	68926	4452993
12 "	34281	32741	67022	828422	62 "	32993	34074	67067	4520060
13 "	34292	32636	66928	895350	63 "	33418	34259	67677	4587737
14 "	34066	32152	66218	961568	64 "	32439	33421	65860	4653597
15 "	34489	33066	67555	1029123	65 "	31760	32514	64274	4717871
16 "	35704	34135	69839	1098962	66 "	31961	33654	65615	4783486
17 "	35408	33852	69260	1168222	67 "	31388	33171	64559	4848045
18 "	35960	34048	70008	1238230	68 "	32876	34364	67240	4915285
19 "	37428	35260	72688	1310918	69 "	34429	36179	70608	4985893
20 "	38239	36333	74572	1385490	70 "	35060	36579	71639	5057532
21 "	40279	38288	78567	1464057	71 "	33076	34856	67932	5125464
22 "	40709	39191	79900	1543957	72 "	30385	32773	63158	5188622
23 "	40061	38338	78399	1622356	73 "	27124	29935	57059	5245681
24 "	40846	39038	79884	1702240	74 "	24974	27526	52500	5298181
25 "	39395	38096	77491	1779731	75 "	21395	24146	45541	5343722
26 "	39611	37926	77537	1857268	76 "	19991	23065	43056	5386778
27 "	38426	37003	75429	1932697	77 "	18357	21293	39650	5426428
28 "	37465	35869	73334	2006031	78 "	17269	20443	37712	5464140
29 "	36085	34241	70326	2076357	79 "	15588	19320	34908	5499048
30 "	35526	33792	69318	2145675	80 "	14049	17578	31627	5530675
31 "	34270	33241	67511	2213186	81 "	12450	16070	28520	5559195
32 "	33238	31899	65137	2278323	82 "	11087	14873	25960	5585155
33 "	32241	31450	63691	2342014	83 "	9674	13403	23077	5608232
34 "	33032	31857	64889	2406903	84 "	8476	12467	20943	5629175
35 "	32517	32026	64543	2471446	85 "	7470	11281	18751	5647926
36 "	34260	33886	68146	2539592	86 "	6483	10346	16829	5664755
37 "	34860	34399	69259	2608851	87 "	5645	9273	14918	5679673
38 "	35704	35279	70983	2679834	88 "	4793	8545	13338	5693011
39 "	35341	35151	70492	2750326	89 "	3834	7548	11382	5704393
40 "	36920	36236	73156	2823482	90 "	3248	6733	9981	5714374
41 "	39358	39565	78923	2902405	91 "	2512	5750	8262	5722636
42 "	38916	38766	77682	2980087	92 "	1924	4867	6791	5729427
43 "	38743	38601	77344	3057431	93 "	1399	4001	5400	5734827
44 "	40394	40372	80766	3138197	94 "	942	2874	3816	5738643
45 "	40220	39403	79623	3217820	95 "	784	2489	3273	5741916
46 "	38352	37983	76335	3294155	96 "	521	1925	2446	5744362
47 "	38325	37470	75795	3369950	97 "	338	1193	1531	5745893
48 "	39766	38726	78492	3448442	98 "	200	862	1062	5746955
49 "	42144	41452	83596	3532038	99 + år	273	1541	1814	5748769
I alt	2860178	2888591	5748769						

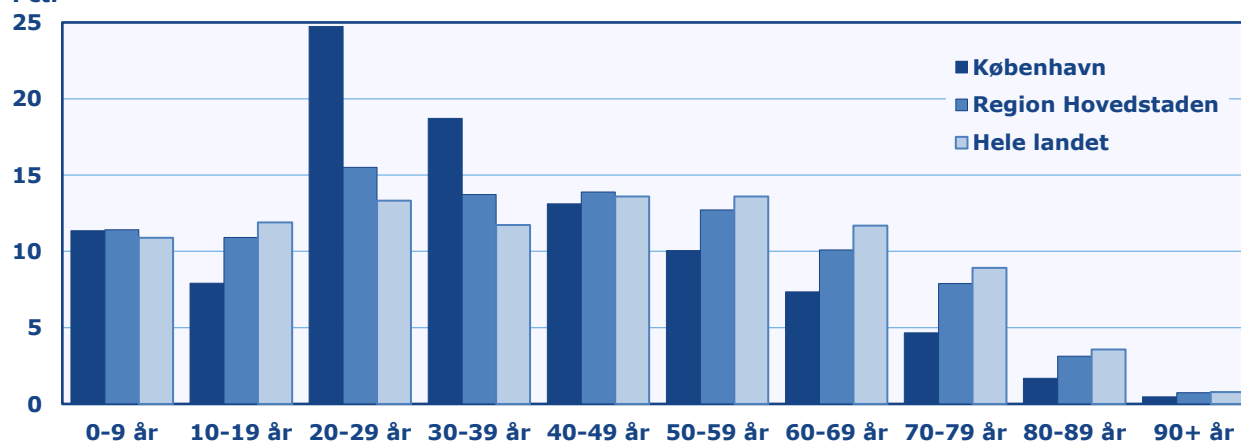
Befolkning

Tabel 4. Aldersfordelingen i København, Region Hovedstaden og hele landet, 1.1.2017.

Alder	Absolut			Procentfordeling		
	København	Region Hovedstaden	Hele landet	København	Region Hovedstaden	Hele landet
0-9 år	68442	206121	626506	11,4	11,4	10,9
10-19 år	47609	197218	684412	7,9	10,9	11,9
20-29 år	149063	280332	765439	24,7	15,5	13,3
30-39 år	112685	248062	673969	18,7	13,7	11,7
40-49 år	78936	250899	781712	13,1	13,9	13,6
50-59 år	60503	229968	781703	10,0	12,7	13,6
60-69 år	44192	182458	672152	7,3	10,1	11,7
70-79 år	28052	142643	513155	4,7	7,9	8,9
80-89 år	10178	56455	205345	1,7	3,1	3,6
90+ år	2821	13248	44376	0,5	0,7	0,8
I alt	602481	1807404	5748769	100,0	100,0	100,0

Befolkningen efter alder 1. januar 2017. Procentvis fordeling

Pct.



Befolkning

Tabel 5 . Befolkning efter alder, København 1. januar 2012 - 2017.

Alder	2012	2013	2014	2015	2016	2017	Indeks (2012=100)				
							2013	2014	2015	2016	2017
Under 1 år	8738	8778	8533	8850	9138	9642	100,5	97,7	101,3	104,6	110,3
1 år	8340	8097	8079	7911	8039	8419	97,1	96,9	94,9	96,4	100,9
2 "	7302	7805	7536	7460	7238	7430	106,9	103,2	102,2	99,1	101,8
3 "	6805	6900	7313	7053	6917	6700	101,4	107,5	103,6	101,6	98,5
4 "	6245	6533	6610	6934	6611	6563	104,6	105,8	111,0	105,9	105,1
5 "	5768	5996	6271	6298	6603	6322	104,0	108,7	109,2	114,5	109,6
6 "	5134	5511	5787	6022	6031	6301	107,3	112,7	117,3	117,5	122,7
7 "	4984	5046	5445	5665	5866	5905	101,2	109,2	113,7	117,7	118,5
8 "	4768	4895	4964	5384	5530	5730	102,7	104,1	112,9	116,0	120,2
9 "	4594	4733	4839	4894	5291	5430	103,0	105,3	106,5	115,2	118,2
10 "	4574	4584	4676	4797	4843	5237	100,2	102,2	104,9	105,9	114,5
11 "	4468	4541	4527	4669	4755	4823	101,6	101,3	104,5	106,4	107,9
12 "	4268	4430	4529	4525	4633	4699	103,8	106,1	106,0	108,6	110,1
13 "	4048	4245	4382	4523	4521	4636	104,9	108,3	111,7	111,7	114,5
14 "	4152	4049	4244	4392	4506	4538	97,5	102,2	105,8	108,5	109,3
15 "	4176	4198	4078	4256	4415	4526	100,5	97,7	101,9	105,7	108,4
16 "	4205	4235	4290	4173	4351	4530	100,7	102,0	99,2	103,5	107,7
17 "	4321	4336	4335	4436	4290	4454	100,3	100,3	102,7	99,3	103,1
18 "	4378	4651	4666	4609	4725	4591	106,2	106,6	105,3	107,9	104,9
19 "	5389	5299	5558	5502	5485	5575	98,3	103,1	102,1	101,8	103,5
20 "	8069	8017	7870	8094	8415	7968	99,4	97,5	100,3	104,3	98,7
21 "	10965	11088	11268	10984	11752	11550	101,1	102,8	100,2	107,2	105,3
22 "	13073	13092	13345	13434	13493	14335	100,1	102,1	102,8	103,2	109,7
23 "	13664	14552	14635	14857	15086	15147	106,5	107,1	108,7	110,4	110,9
24 "	13689	14826	15583	15907	16159	16408	108,3	113,8	116,2	118,0	119,9
25 "	14138	14635	15769	16437	16909	17125	103,5	111,5	116,3	119,6	121,1
26 "	14477	14885	15198	16307	17033	17358	102,8	105,0	112,6	117,7	119,9
27 "	13981	14809	15176	15416	16675	17214	105,9	108,5	110,3	119,3	123,1
28 "	13433	13950	14900	15060	15417	16726	103,8	110,9	112,1	114,8	124,5
29 "	13151	13233	13847	14795	14847	15232	100,6	105,3	112,5	112,9	115,8
30-34 år	60271	60446	60298	60906	61926	63544	100,3	100,0	101,1	102,7	105,4
35-39 "	49573	49550	50056	50011	49378	49141	100,0	101,0	100,9	99,6	99,1
40-44 "	37616	38527	39576	41331	42860	43229	102,4	105,2	109,9	113,9	114,9
45-49 "	34123	35196	35529	35521	35568	35707	103,1	104,1	104,1	104,2	104,6
50-54 "	27163	28032	29145	30665	32065	33811	103,2	107,3	112,9	118,0	124,5
55-59 "	24684	24790	24955	25443	26107	26692	100,4	101,1	103,1	105,8	108,1
60-64 "	23257	22705	22660	22806	23000	23216	97,6	97,4	98,1	98,9	99,8
65-69 "	20576	21434	21659	21412	21328	20976	104,2	105,3	104,1	103,7	101,9
70-74 "	12559	13454	14370	15409	16621	17883	107,1	114,4	122,7	132,3	142,4
75-79 "	8775	8717	9019	9408	9773	10169	99,3	102,8	107,2	111,4	115,9
80-84 "	6711	6589	6334	6155	6181	6190	98,2	94,4	91,7	92,1	92,2
85-89 "	4917	4644	4382	4248	4093	3988	94,4	89,1	86,4	83,2	81,1
90-94 "	2663	2593	2532	2434	2209	2016	97,4	95,1	91,4	83,0	75,7
95 + år	865	814	789	791	798	805	94,1	91,2	91,4	92,3	93,1
I alt	549050	559440	569557	580184	591481	602481	101,9	103,7	105,7	107,7	109,7

Befolkning

Tabel 6 . Befolkning efter alder, Region Hovedstaden 1. januar 2012 - 2017.

Alder	2012	2013	2014	2015	2016	2017	Indeks (2012=100)				
							2013	2014	2015	2016	2017
Under 1 år	20483	20600	19903	20687	20970	22182	100,6	97,2	101,0	102,4	108,3
1 år	21760	20362	20451	19839	20436	20746	93,6	94,0	91,2	93,9	95,3
2 "	20928	21629	20192	20280	19733	20184	103,3	96,5	96,9	94,3	96,4
3 "	21148	20848	21512	20062	20093	19503	98,6	101,7	94,9	95,0	92,2
4 "	20715	21122	20777	21430	19995	19952	102,0	100,3	103,5	96,5	96,3
5 "	20494	20694	21047	20694	21353	19957	101,0	102,7	101,0	104,2	97,4
6 "	19641	20462	20669	21049	20684	21221	104,2	105,2	107,2	105,3	108,0
7 "	19298	19639	20435	20668	21056	20657	101,8	105,9	107,1	109,1	107,0
8 "	19349	19328	19628	20455	20652	21023	99,9	101,4	105,7	106,7	108,7
9 "	19049	19387	19320	19689	20455	20696	101,8	101,4	103,4	107,4	108,6
10 "	19150	19069	19396	19391	19758	20471	99,6	101,3	101,3	103,2	106,9
11 "	19434	19222	19078	19438	19386	19754	98,9	98,2	100,0	99,8	101,6
12 "	19060	19452	19273	19107	19478	19402	102,1	101,1	100,2	102,2	101,8
13 "	18902	19070	19465	19363	19166	19511	100,9	103,0	102,4	101,4	103,2
14 "	19037	18988	19091	19504	19398	19192	99,7	100,3	102,5	101,9	100,8
15 "	19009	19125	19029	19165	19565	19483	100,6	100,1	100,8	102,9	102,5
16 "	19609	19121	19274	19156	19265	19696	97,5	98,3	97,7	98,2	100,4
17 "	19724	19786	19284	19464	19398	19422	100,3	97,8	98,7	98,3	98,5
18 "	19237	20021	20099	19521	19709	19656	104,1	104,5	101,5	102,5	102,2
19 "	19913	20173	20986	20862	20387	20631	101,3	105,4	104,8	102,4	103,6
20 "	21694	22027	22171	22999	23345	22473	101,5	102,2	106,0	107,6	103,6
21 "	23497	23811	24468	24347	25712	25446	101,3	104,1	103,6	109,4	108,3
22 "	24667	25108	25460	26212	26361	27722	101,8	103,2	106,3	106,9	112,4
23 "	25085	26105	26571	26943	27948	28194	104,1	105,9	107,4	111,4	112,4
24 "	24637	26346	27285	28001	28510	29489	106,9	110,7	113,7	115,7	119,7
25 "	25233	25779	27503	28300	29304	29671	102,2	109,0	112,2	116,1	117,6
26 "	25021	26090	26578	28325	29317	30108	104,3	106,2	113,2	117,2	120,3
27 "	24067	25653	26749	27215	29188	29861	106,6	111,1	113,1	121,3	124,1
28 "	23887	24436	26064	26971	27668	29546	102,3	109,1	112,9	115,8	123,7
29 "	24063	24023	24727	26317	27200	27822	99,8	102,8	109,4	113,0	115,6
30-34 år	123249	122658	121729	121577	123404	126535	99,5	98,8	98,6	100,1	102,7
35-39 "	129667	127525	126837	125296	123248	121527	98,3	97,8	96,6	95,0	93,7
40-44 "	123160	123103	123955	126857	129404	128334	100,0	100,6	103,0	105,1	104,2
45-49 "	128390	131062	130251	127845	124911	122565	102,1	101,4	99,6	97,3	95,5
50-54 "	106064	108580	112674	117210	121524	126606	102,4	106,2	110,5	114,6	119,4
55-59 "	96837	97447	98162	99485	101659	103362	100,6	101,4	102,7	105,0	106,7
60-64 "	96714	93424	91920	91530	91352	92250	96,6	95,0	94,6	94,5	95,4
65-69 "	96253	99105	99505	97129	94374	90208	103,0	103,4	100,9	98,0	93,7
70-74 "	63806	67436	71533	76672	81828	87466	105,7	112,1	120,2	128,2	137,1
75-79 "	45820	47217	49156	51005	53292	55177	103,0	107,3	111,3	116,3	120,4
80-84 "	32927	32901	33002	33700	34436	35484	99,9	100,2	102,3	104,6	107,8
85-89 "	21482	21566	21390	21236	21077	20971	100,4	99,6	98,9	98,1	97,6
90-94 "	9758	9884	10027	10195	10078	10036	101,3	102,8	104,5	103,3	102,8
95 + år	2671	2684	2779	2934	3097	3212	100,5	104,0	109,8	115,9	120,3
I alt	1714589	1732068	1749405	1768125	1789174	1807404	101,0	102,0	103,1	104,4	105,4

Befolkning

Tabel 7 . Befolkning efter alder, hele landet 1. januar 2012 - 2017.

Alder	2012	2013	2014	2015	2016	2017	Indeks (2012=100)				
							2013	2014	2015	2016	2017
Under 1 år	59306	58246	56161	57130	58605	62025	98,2	94,7	96,3	98,8	104,6
1 år	64168	59718	58721	56748	57894	59253	93,1	91,5	88,4	90,2	92,3
2 "	63842	64422	60046	59134	57484	58520	100,9	94,1	92,6	90,0	91,7
3 "	66358	64006	64638	60389	59803	57977	96,5	97,4	91,0	90,1	87,4
4 "	65529	66564	64216	64967	60962	60288	101,6	98,0	99,1	93,0	92,0
5 "	66506	65643	66742	64546	65616	61484	98,7	100,4	97,1	98,7	92,4
6 "	65597	66634	65822	67083	65147	66047	101,6	100,3	102,3	99,3	100,7
7 "	65693	65676	66762	66122	67681	65636	100,0	101,6	100,7	103,0	99,9
8 "	65667	65801	65861	67053	66672	68121	100,2	100,3	102,1	101,5	103,7
9 "	65085	65766	65959	66143	67509	67155	101,0	101,3	101,6	103,7	103,2
10 "	66140	65167	65909	66299	66619	67907	98,5	99,7	100,2	100,7	102,7
11 "	68090	66273	65311	66211	66703	66987	97,3	95,9	97,2	98,0	98,4
12 "	67434	68228	66422	65528	66593	67022	101,2	98,5	97,2	98,8	99,4
13 "	67717	67549	68371	66661	65887	66928	99,8	101,0	98,4	97,3	98,8
14 "	69326	67903	67729	68633	67099	66218	97,9	97,7	99,0	96,8	95,5
15 "	69887	69593	68174	68119	69127	67555	99,6	97,5	97,5	98,9	96,7
16 "	72740	70278	70073	68822	68772	69839	96,6	96,3	94,6	94,5	96,0
17 "	73204	72834	70507	70306	69287	69260	99,5	96,3	96,0	94,6	94,6
18 "	70840	73491	73255	70973	71131	70008	103,7	103,4	100,2	100,4	98,8
19 "	72454	72028	74737	74684	72647	72688	99,4	103,2	103,1	100,3	100,3
20 "	70821	73946	73470	76210	76989	74572	104,4	103,7	107,6	108,7	105,3
21 "	71793	72131	75528	74883	78470	78567	100,5	105,2	104,3	109,3	109,4
22 "	70043	72597	73075	76460	76602	79900	103,6	104,3	109,2	109,4	114,1
23 "	68614	71337	73849	74419	78420	78399	104,0	107,6	108,5	114,3	114,3
24 "	66204	69614	72352	75068	76268	79884	105,2	109,3	113,4	115,2	120,7
25 "	65898	67004	70466	73224	76637	77491	101,7	106,9	111,1	116,3	117,6
26 "	64405	66454	67731	71192	74593	77537	103,2	105,2	110,5	115,8	120,4
27 "	62242	64870	67040	68448	72478	75429	104,2	107,7	110,0	116,4	121,2
28 "	61137	62604	65403	67569	69675	73334	102,4	107,0	110,5	114,0	120,0
29 "	62508	61290	63067	65925	68600	70326	98,1	100,9	105,5	109,7	112,5
30-34 år	333621	328063	321890	319869	323168	330546	98,3	96,5	95,9	96,9	99,1
35-39 "	382415	371971	365935	358865	350425	343423	97,3	95,7	93,8	91,6	89,8
40-44 "	392184	388543	387330	389604	393520	387871	99,1	98,8	99,3	100,3	98,9
45-49 "	422591	427351	422425	413604	403639	393841	101,1	100,0	97,9	95,5	93,2
50-54 "	369277	374370	383496	395097	405774	419493	101,4	103,9	107,0	109,9	113,6
55-59 "	352243	353381	354046	355781	359474	362210	100,3	100,5	101,0	102,1	102,8
60-64 "	350853	341481	337982	336817	336859	339856	97,3	96,3	96,0	96,0	96,9
65-69 "	339865	352035	356312	351880	344348	332296	103,6	104,8	103,5	101,3	97,8
70-74 "	230590	241994	255367	273446	292443	312288	104,9	110,7	118,6	126,8	135,4
75-79 "	167266	173089	180164	186394	193873	200867	103,5	107,7	111,4	115,9	120,1
80-84 "	117322	118170	119026	121930	125369	130127	100,7	101,5	103,9	106,9	110,9
85-89 "	73206	73881	74340	74706	74925	75218	100,9	101,5	102,0	102,3	102,7
90-94 "	31371	32069	32794	33716	33790	34250	102,2	104,5	107,5	107,7	109,2
95 + år	8464	8563	8731	9057	9674	10126	101,2	103,2	107,0	114,3	119,6
I alt	5580516	5602628	5627235	5659715	5707251	5748769	100,4	100,8	101,4	102,3	103,0

Befolkning

Tabel 8. Udviklingen i alderstrukturen i København 1. januar 2012 - 2017.

Alder	2012	2013	2014	2015	2016	2017	Indeks (2012=100)					
							2012	2013	2014	2015	2016	2017
0-2 år	24380	24680	24148	24221	24415	25491	100,0	101,2	99,0	99,3	100,1	104,6
3-6 "	23952	24940	25981	26307	26162	25886	100,0	104,1	108,5	109,8	109,2	108,1
7-16 "	44237	44956	45974	47278	48711	50054	100,0	101,6	103,9	106,9	110,1	113,1
17-19 "	14088	14286	14559	14547	14500	14620	100,0	101,4	103,3	103,3	102,9	103,8
20-29 "	128640	133087	137591	141291	145786	149063	100,0	103,5	107,0	109,8	113,3	115,9
30-64 "	256687	259246	262219	266683	270904	275340	100,0	101,0	102,2	103,9	105,5	107,3
65-69	20576	21434	21659	21412	21328	20976	100,0	104,2	105,3	104,1	103,7	101,9
70-84	28045	28760	29723	30972	32575	34242	100,0	102,5	106,0	110,4	116,2	122,1
85 år og derover	8445	8051	7703	7473	7100	6809	100,0	95,3	91,2	88,5	84,1	80,6
I alt	549050	559440	569557	580184	591481	602481	100,0	101,9	103,7	105,7	107,7	109,7

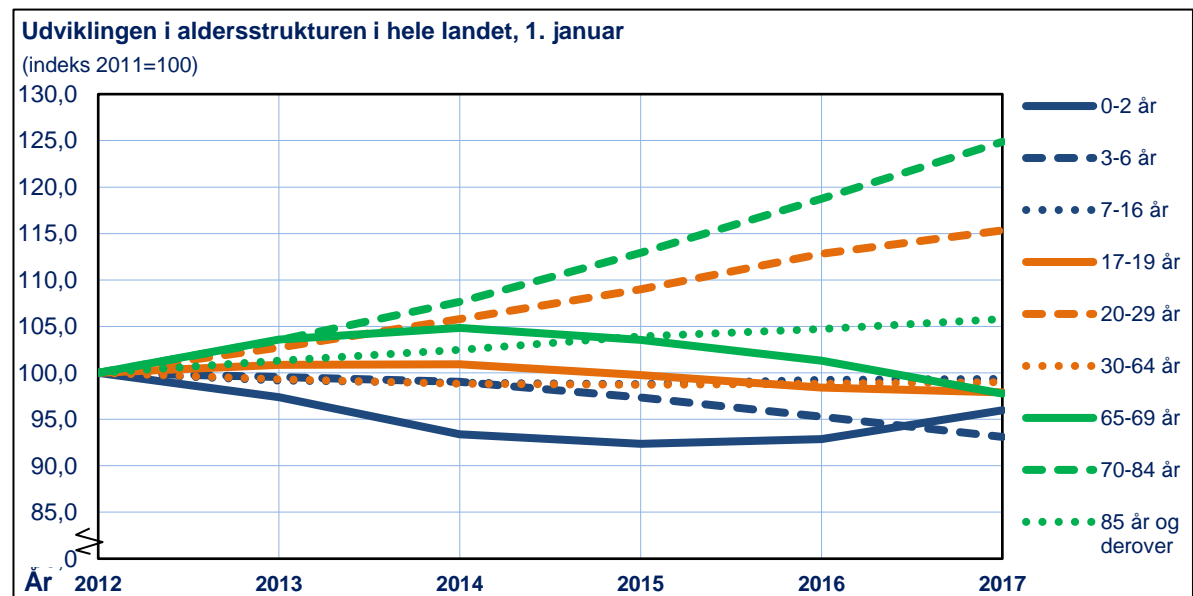
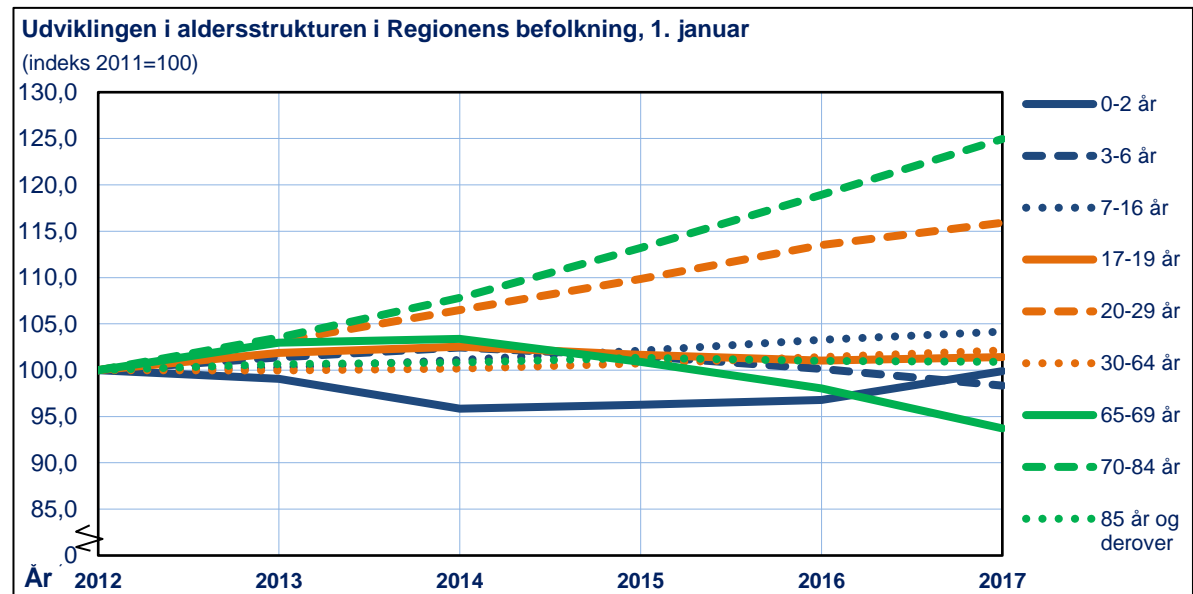
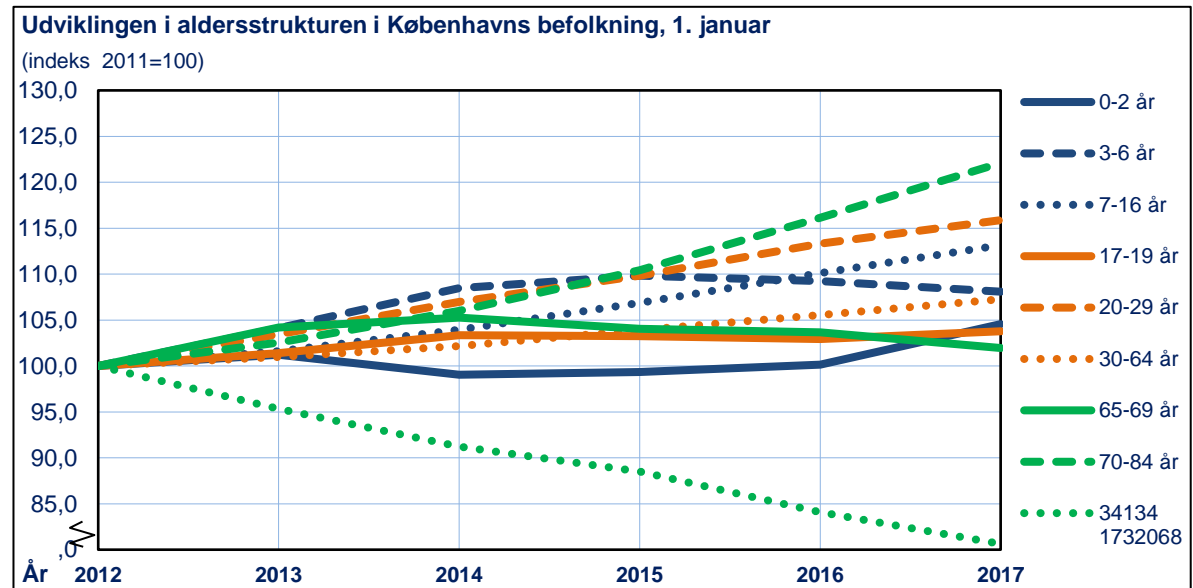
Tabel 9. Udviklingen i alderstrukturen i Region Hovedstaden 1. januar 2012 - 2017.

Alder	2012	2013	2014	2015	2016	2017	Indeks (2012=100)					
							2012	2013	2014	2015	2016	2017
0-2 år	63171	62591	60546	60806	61139	63112	100,0	99,1	95,8	96,3	96,8	99,9
3-6 "	81998	83126	84005	83235	82125	80633	100,0	101,4	102,4	101,5	100,2	98,3
7-16 "	191897	192401	193989	195936	198179	199885	100,0	100,3	101,1	102,1	103,3	104,2
17-19 "	58874	59980	60369	59847	59494	59709	100,0	101,9	102,5	101,7	101,1	101,4
20-29 "	241851	249378	257576	265630	274553	280332	100,0	103,1	106,5	109,8	113,5	115,9
30-64 "	804081	803799	805528	809800	815502	821179	100,0	100,0	100,2	100,7	101,4	102,1
65-69	96253	99105	99505	97129	94374	90208	100,0	103,0	103,4	100,9	98,0	93,7
70-84	142553	147554	153691	161377	169556	178127	100,0	103,5	107,8	113,2	118,9	125,0
85 år og derover	33911	34134	34196	34365	34252	34219	100,0	100,7	100,8	101,3	101,0	100,9
I alt	1714589	1732068	1749405	1768125	1789174	1807404	100,0	101,0	102,0	103,1	104,4	105,4

Tabel 10. Udviklingen i alderstrukturen i hele landet 1. januar 2012 - 2017.

Alder	2012	2013	2014	2015	2016	2017	Indeks (2012=100)					
							2012	2013	2014	2015	2016	2017
0-2 år	187316	182386	174928	173012	173983	179798	100,0	97,4	93,4	92,4	92,9	96,0
3-6 "	263990	262847	261418	256985	251528	245796	100,0	99,6	99,0	97,3	95,3	93,1
7-16 "	677779	672234	670571	669591	672662	673368	100,0	99,2	98,9	98,8	99,2	99,3
17-19 "	216498	218353	218499	215963	213065	211956	100,0	100,9	100,9	99,8	98,4	97,9
20-29 "	663665	681847	701981	723398	748732	765439	100,0	102,7	105,8	109,0	112,8	115,3
30-64 "	2603184	2585160	2573104	2569637	2572859	2577240	100,0	99,3	98,8	98,7	98,8	99,0
65-69	339865	352035	356312	351880	344348	332296	100,0	103,6	104,8	103,5	101,3	97,8
70-84	515178	533253	554557	581770	611685	643282	100,0	103,5	107,6	112,9	118,7	124,9
85 år og derover	113041	114513	115865	117479	118389	119594	100,0	101,3	102,5	103,9	104,7	105,8
I alt	5580516	5602628	5627235	5659715	5707251	5748769	100,0	100,4	100,8	101,4	102,3	103,0

Befolkning



Befolkning

Tabel 11. Befolkningen i København efter herkomst og oprindelsesland, 1. januar.

Oprindelse:	Herkomst:	2012	2013	2014	2015	2016	2017	Ændring i	
								2012	2016
								pct.	pct.
Indvandrere	EU-28	27749	29577	31684	34040	36849	39457	2,8	7,1
	Europa udenfor EU-28	17256	17254	17312	17633	17926	18312	-0,3	2,2
	Afrika	10346	10428	10583	10855	11085	11082	1,2	0,0
	Nordamerika	3085	2904	3092	3107	3946	3839	8,7	-2,7
	Syd- og Mellemamerika	2929	3004	3116	3273	3514	3928	0,5	11,8
	Asien	29113	29654	30582	31793	32787	33947	0,1	3,5
	Oceanien	790	841	877	881	1054	1175	-0,5	11,5
	Statsløse	97	87	80	79	82	73	2,1	-11,0
	Uoplyst	76	73	66	65	58	46	0,0	-20,7
I alt		91441	93822	97392	101726	107301	111859	1,2	4,2
Heraf fra:	Vestlige lande	37091	38840	41162	43712	47740	50645	2,8	6,1
	Ikke vestlige lande	54350	54982	56230	58014	59561	61214	0,2	2,8
Efterkommere	EU-28	3288	3487	3685	3894	4142	4382	7,2	5,8
	Europa udenfor EU-28	7082	7120	7198	7296	7431	7542	1,5	1,5
	Afrika	6204	6402	6629	6831	7025	7199	4,5	2,5
	Nordamerika	338	214	231	242	257	263	74,2	2,3
	Syd- og Mellemamerika	332	333	360	366	382	412	4,4	7,9
	Asien	12835	13277	13637	14134	14485	14963	1,9	3,3
	Oceanien	25	33	33	41	45	46	19,0	2,2
	Statsløse	49	44	39	42	39	35	2,1	-10,3
	Uoplyst	26	29	34	28	23	22	-3,7	-4,3
I alt		30179	30939	31846	32874	33829	34864	3,4	3,1
Heraf fra:	Vestlige lande	4332	4438	4671	4904	5217	5513	9,4	5,7
	Ikke vestlige lande	25847	26501	27175	27970	28612	29351	2,4	2,6

Befolkningen i alt:

Dansk	427430	434679	440319	445584	450351	455758	1,8	1,2
Indvandrere	91441	93822	97392	101726	107301	111859	1,2	4,2
Efterkommere	30179	30939	31846	32874	33829	34864	3,4	3,1
I alt	549050	559440	569557	580184	591481	602481	1,8	1,9
Indvandre og efterkommere i pct. af samlede befolkning	22,2	22,3	22,7	23,2	23,9	24,4		

Befolkning

Tabel 12. Befolkningen i Region Hovedstaden efter herkomst og oprindelsesland, 1. januar.

Oprindelse:	Herkomst:	2012	2013	2014	2015	2016	2017	Ændring i	
								2012	2016
								pct.	pct.
Indvandrere	EU-28	59927	64167	68325	72981	78623	83456	4,0	6,1
	Europa udenfor EU-28	48470	48637	48986	49526	50352	51088	0,5	1,5
	Afrika	17954	18293	18774	19312	20336	20877	1,3	2,7
	Nordamerika	6108	5857	5957	6068	6924	6941	9,4	0,2
	Syd- og Mellemamerika	5662	5855	6056	6388	6791	7510	2,2	10,6
	Asien	65045	66637	69585	73682	78842	83609	2,2	6,0
	Oceanien	1358	1430	1473	1479	1666	1864	0,7	11,9
	Statsløse	193	193	194	216	232	223	8,4	-3,9
	Uoplyst	184	176	167	158	171	152	1,7	-11,1
I alt		204901	211245	219517	229810	243937	255720	2,4	4,8
Heraf fra:	Vestlige lande	78462	82505	86863	91839	98861	104179	3,8	5,4
	Ikke vestlige lande	126439	128740	132654	137971	145076	151541	1,5	4,5
Efterkommere	EU-28	7362	7860	8452	8995	9632	10307	5,9	7,0
	Europa udenfor EU-28	25331	25907	26437	27015	27617	28154	2,4	1,9
	Afrika	9850	10268	10691	11055	11471	11808	3,6	2,9
	Nordamerika	648	533	538	559	584	583	31,7	-0,2
	Syd- og Mellemamerika	646	657	708	734	758	804	5,9	6,1
	Asien	27698	28811	29960	31416	32721	34183	3,5	4,5
	Oceanien	78	84	87	90	90	86	5,4	-4,4
	Statsløse	90	87	84	89	91	87	-1,1	-4,4
	Uoplyst	68	73	85	80	71	71	1,5	0,0
I alt		71771	74280	77042	80033	83035	86083	3,6	3,7
Heraf fra:	Vestlige lande	9585	10006	10619	11185	11901	12603	6,3	5,9
	Ikke vestlige lande	62186	64274	66423	68848	71134	73480	3,2	3,3

Befolkningen i alt:

Dansk	1437917	1446543	1452846	1458282	1462202	1465601	0,6	0,2
Indvandrere	204901	211245	219517	229810	243937	255720	2,4	4,8
Efterkommere	71771	74280	77042	80033	83035	86083	3,6	3,7
I alt	1714589	1732068	1749405	1768125	1789174	1807404	0,9	1,0
Indvandre og efterkommere i pct. af samlede befolkning	16,1	16,5	17,0	17,5	18,3	18,9		

Befolkning

Tabel 13. Befolkningen i hele landet efter herkomst og oprindelsesland, 1. januar.

Oprindelse:	Herkomst:	2012	2013	2014	2015	2016	2017	Ændring i	
								2012	2016
								pct.	pct.
Indvandrere	EU-28	144048	154238	164214	174705	188052	198809	5,8	5,7
	Europa udenfor EU-28	104121	104008	104825	106195	108119	109703	-0,1	1,5
	Afrika	33587	34386	35803	37612	41938	43661	1,4	4,1
	Nordamerika	9736	9457	9678	9762	10694	10864	7,4	1,6
	Syd- og Mellemamerika	10019	10329	10930	11489	12143	13170	2,0	8,5
	Asien	136708	140580	147134	157770	175662	190316	2,6	8,3
	Oceanien	2375	2466	2545	2549	2798	3045	4,3	8,8
	Statsløse	495	490	523	594	696	645	3,1	-7,3
Uoplyst	449	432	407	381	401	368	-3,4	-8,2	
I alt		441538	456386	476059	501057	540503	570581	2,9	5,6
Heraf fra:	Vestlige lande	179941	189720	199829	210724	226019	237707	4,9	5,2
	Ikke vestlige lande	261597	266666	276230	290333	314484	332874	1,6	5,8
Efterkommere	EU-28	15488	16722	18017	19486	21174	22943	7,9	8,4
	Europa udenfor EU-28	46237	47479	48653	49968	51344	52661	2,7	2,6
	Afrika	17271	18011	18905	19724	20694	21698	4,0	4,9
	Nordamerika	1111	967	972	991	1017	1001	19,6	-1,6
	Syd- og Mellemamerika	955	989	1063	1108	1168	1237	5,9	5,9
	Asien	57333	59591	61877	64609	67456	70954	3,8	5,2
	Oceanien	154	157	158	161	159	155	3,4	-2,5
	Statsløse	235	223	207	215	214	201	-0,8	-6,1
Uoplyst	139	149	159	154	144	141	-0,7	-2,1	
I alt		138923	144288	150011	156416	163370	170991	4,0	4,7
Heraf fra:	Vestlige lande	19530	20674	21984	23489	25306	27138	7,3	7,2
	Ikke vestlige lande	119393	123614	128027	132927	138064	143853	3,4	4,2

Befolkningen i alt:

Dansk	5000055	5001954	5001165	5002242	5003378	5007197	0,0	0,1
Indvandrere	441538	456386	476059	501057	540503	570581	2,9	5,6
Efterkommere	138923	144288	150011	156416	163370	170991	4,0	4,7
I alt	5580516	5602628	5627235	5659715	5707251	5748769	0,4	0,7
Indvandre og efterkommere i pct. af samlede befolkning	10,4	10,7	11,1	11,6	12,3	12,9		

Befolkning

Tabel 14. Befolkningen i København efter Statsborgerskab.

Statsborgerskab:	2012	2013	2014	2015	2016	2017	Ændring i	
							2012	2016
Danmark	472292	480260	486218	492610	498264	506595	1,7	1,7
EU-28	28651	30881	33485	36419	39831	42733	7,8	7,3
Europa udenfor EU-28	15769	15673	15709	15875	16143	16248	-0,6	0,7
Afrika	6575	6629	6845	6925	6959	6448	0,8	-7,3
Nordamerika	3237	2938	3115	3131	3946	3790	-9,2	-4,0
Syd- og Mellemamerika	1775	1794	1888	2008	2172	2414	1,1	11,1
Asien	19397	19853	20873	21812	22614	22679	2,4	0,3
Oceanien	698	754	769	758	911	999	8,0	9,7
Statsløse	632	632	638	632	629	564	0,0	-10,3
Uoplyst	24	26	17	14	12	11	8,3	-8,3
I alt	549050	559440	569557	580184	591481	602481	1,9	1,9
Heraf: Udenlandske statsborgere	76758	79180	83339	87574	93217	95886	3,2	2,9
Udenlandske statsborgere i pct. af samlede befolkning	14,0	14,2	14,6	15,1	15,8	15,9		

Tabel 15. Befolkningen i Region Hovedstaden efter Statsborgerskab.

Statsborgerskab:	2012	2013	2014	2015	2016	2017	Ændring i	
							2012	2016
Danmark	1548420	1559430	1567339	1575710	1582427	1593003	0,7	0,7
EU-28	58058	63260	68671	74656	81723	87565	9,0	7,1
Europa udenfor EU-28	42733	42757	43018	43494	44087	43691	0,1	-0,9
Afrika	11199	11473	11991	12276	12991	12638	2,4	-2,7
Nordamerika	6302	5924	6013	6129	7022	6966	-6,0	-0,8
Syd- og Mellemamerika	3216	3348	3501	3725	4003	4401	4,1	9,9
Asien	42223	43355	46251	49368	53587	55445	2,7	3,5
Oceanien	1229	1269	1274	1276	1445	1594	3,3	10,3
Statsløse	1156	1200	1310	1465	1863	2082	3,8	11,8
Uoplyst	53	52	37	26	26	19	-1,9	-26,9
I alt	1714589	1732068	1749405	1768125	1789174	1807404	1,0	1,0
Heraf: Udenlandske statsborgere	166169	172638	182066	192415	206747	214401	3,9	3,7
Udenlandske statsborgere i pct. af samlede befolkning	9,7	10,0	10,4	10,9	11,6	11,9		

Tabel 16. Befolkningen i hele landet efter Statsborgerskab.

Statsborgerskab:	2012	2013	2014	2015	2016	2017	Ændring i	
							2012	2016
Danmark	5221658	5227923	5229935	5237156	5244104	5263783	0,1	0,4
EU-28	135390	147603	160014	173195	189375	202386	9,0	6,9
Europa udenfor EU-28	91451	91420	92290	93817	95508	94632	0,0	-0,9
Afrika	22960	23673	25172	26635	30705	30811	3,1	0,3
Nordamerika	9864	9458	9692	9766	10741	10771	-4,1	0,3
Syd- og Mellemamerika	6043	6234	6746	7111	7596	8143	3,2	7,2
Asien	87677	90453	96852	104776	120155	127967	3,2	6,5
Oceanien	2189	2241	2271	2275	2487	2666	2,4	7,2
Statsløse	3183	3522	4184	4917	6521	7558	10,7	15,9
Uoplyst	101	101	79	67	59	52	0,0	-11,9
I alt	5580516	5602628	5627235	5659715	5707251	5748769	0,4	0,7
Heraf: Udenlandske statsborgere	358858	374705	397300	422559	463147	484986	4,4	4,7
Udenlandske statsborgere i pct. af samlede befolkning	6,4	6,7	7,1	7,5	8,1	8,4		