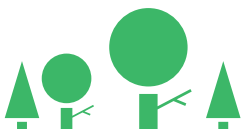
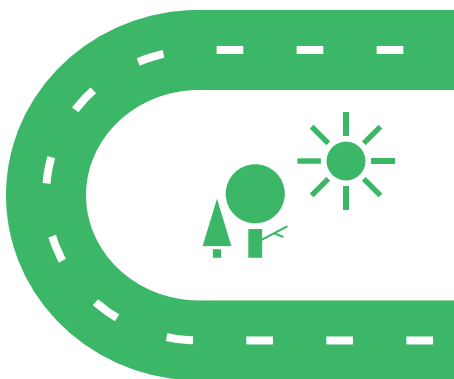




SYGGEPLEJE KLINIK



VELKOMMEN I SYGEPLEJEKLINIKKEN

Københavns Kommune giver fortrinsvis sygepleje i lokale sygeplejeklinikker. Sygeplejeklinikkerne er for dig, der er henvist til sygepleje og selv kan komme hen på klinikken.

SYGEPLEJEKLINIKKEN TILBYDER

Sygeplejeklinikken hjælper med alle kommunens sygeplejeopgaver, for eksempel:

- Sårbehandling
- Medicindosering
- Blodtryks- og blodsukkermåling
- Øje- og øredrypning
- Lægeordnede indsprøjtninger
- Pasning af blærekatheter og stomi
- Antabusbehandling
- Rådgivning for at forebygge sygdom og fald
- Hjælp til at overskue dit behandlingsforløb

FORDELE VED AT FÅ SYGEPLEJE PÅ KLINIK

Du får flere fordele ved at få sygepleje på klinik:

- Du er ikke afhængig af at skulle vente på, at sygeplejersken kommer hjem til dig.
- Det giver større frihed til at planlægge din dagligdag.
- Du og sygeplejersken aftaler fra gang til gang, hvornår du skal komme igen, så du ikke er afhængig af at skulle møde på faste dage og tidspunkter.
- Du modtager din sygepleje hos specialister i professionelle omgivelser med et højt hygiejnisk niveau, og du møder oftest de samme medarbejdere.

” Det er rart, at det er det samme personale, jeg møder, hver gang jeg kommer her på klinikken. Nu behøver jeg ikke forklare hele behandlingsforløbet hver gang, jeg skal have hjælp.

Preben Søndergaard, 70 år, får vejledning på sygeplejeklinikken

HVAD KOSTER DET?

Sygepleje er gratis, og der er sygeplejeprodukter i klinikken. Du skal dog selv medbringe din medicin og eventuelle cremer og salver.

TIDSBESTILLING OG AFBUD

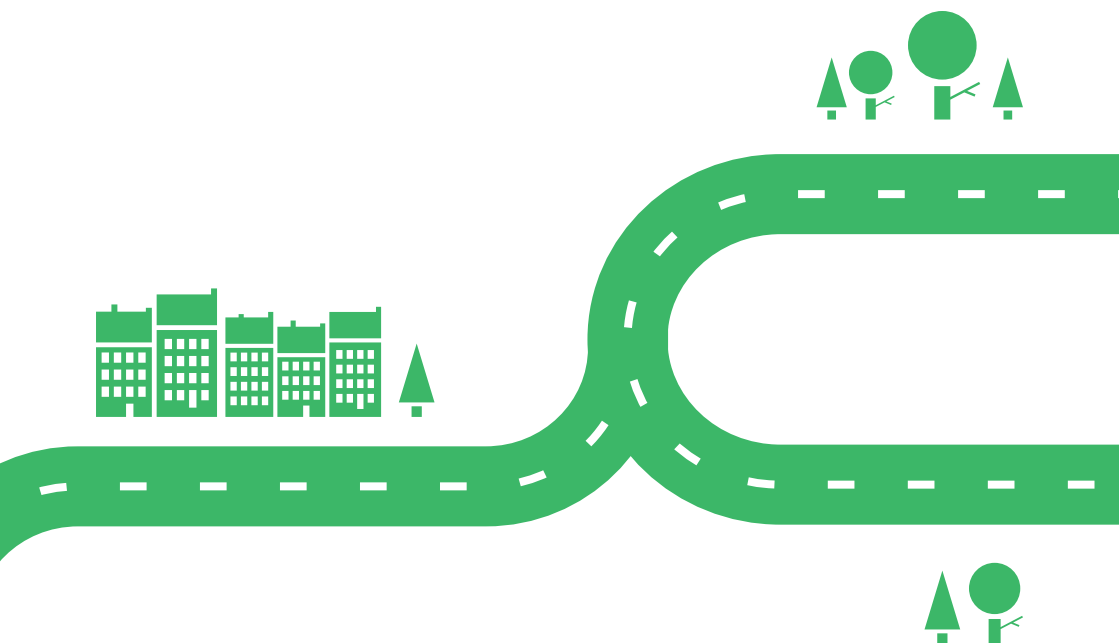
Når du er blevet henvist til sygeplejeklinikken, ringer du og aftaler en tid med klinikken. Ved første besøg får du et mødekort med tid for din næste behandling. Bliver du forhindret, bedes du hurtigst muligt melde afbud til klinikken telefon 3317 2221.

” **Det er umiddelbart bekvemt at få sygepleje i hjemmet. Men når folk først er kommet herover, er de bare så glade for det.**

Mette Jakobsen, sygeplejerske

ÅBNINGSTIDER

Du kan typisk få sygepleje kl. 8.00-15.00 på hverdage og efter nærmere aftale med sygeplejersken.



SÅDAN FINDER DU SYGEPLEJEKLINIKKEN

Du skal selv sørge for transport til og fra sygeplejeklinikken, og der gives ikke tilskud til transport.

SYGEPLEJEKLINIK NØRREBRO

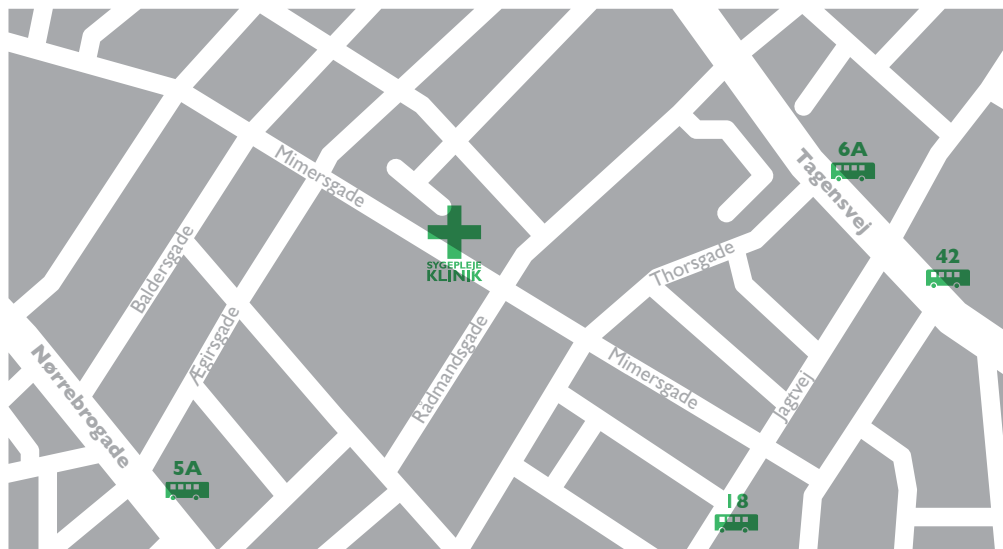
Sundhedshus Nørrebro

1. sal, lokale 1.34-1.37

Mimersgade 41

2200 København N

Telefon: 3317 2221



BUS 5A: Nørrebrohallen/Nørrebrogade

BUS 18: Stevnsgade/Jagtvej

BUS 6A: Tagensvej/Thorsgade

BUS 42: Tagensvej/Jagtvej