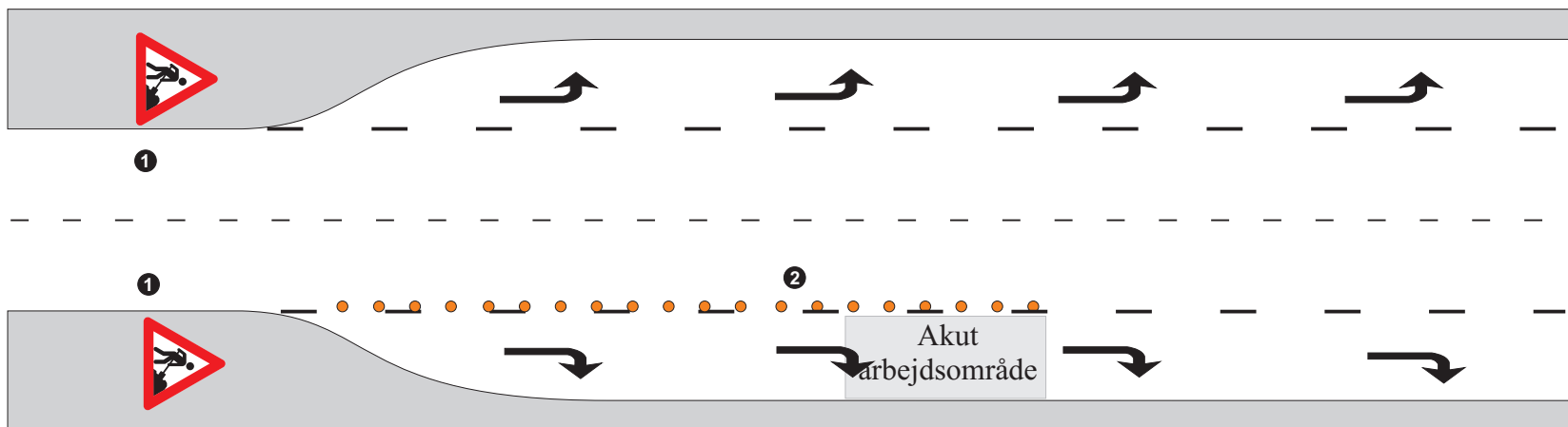


## Akut skilteplan nr. 6.5 (Principskilteplan - godkendt september 2009 til anvendelse i Kbh. kommune)



- ❶ A39 opsættes (Kan udelades ved anvendelse af mobil skiltevogn med blinkende gul pil og D15.3)
- ❷ N44 toppe pr. 3m. opsættes til afspærring af svingbane.

