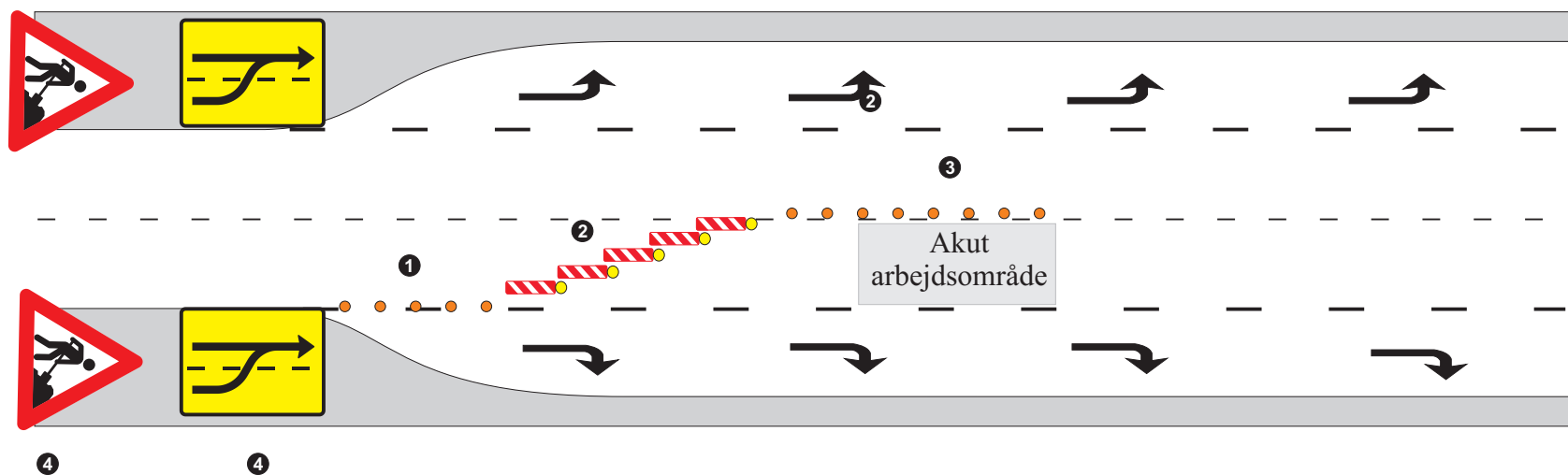


Akut skilteplan nr. 6.4 (Principskilteplan - godkendt september 2009 til anvendelse i Kbh. kommune)



- 1 N44 toppe pr. 3m. opsættes til afspærring af svingbane.
- 2 N42.3 med løbelys foran arbejdsområde. (Kan erstattes med mobil skiltevogn med blinkende pil og D15.2)
- 3 N44 toppe pr. 3m. opsættes til afspærring mod arbejdsområde.
- 4 A39 + E16.2.3 opsættes hurtigst muligt.

