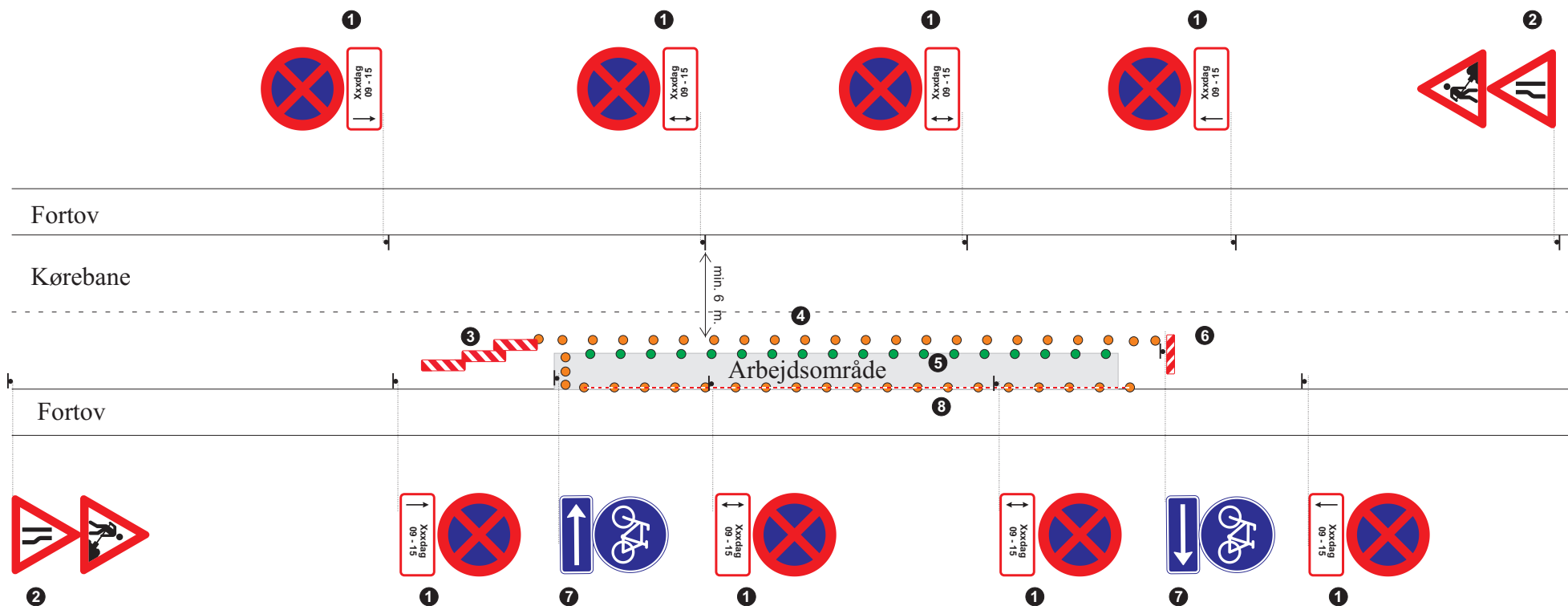


Generel skilteplan nr. 2.0c (Principskilteplan - godkendt september 2009 til anvendelse i Kbh. kommune)



- ❶ Opsættes iht. skilteplan 1.1 eller 1.2
- ❷ A39 + A43.2/3 opsættes.
- ❸ N42.2 opsættes ved start af arbejdsområde.
- ❹ N44 toppe pr. 3m. eller betonbarrierer med N42 opsættes langs arbejdsområde.
- ❺ Afmærkning opsættes til markering af arbejdsfrit område.
(Cykelsti gennem arbejdsfrit område skal være min. 1,75 m bredt.)
- ❻ O43.3 opsættes ved slut af arbejdsområde.
- ❼ D21 + UD.1 Opsættes
- ❽ N44 toppe med hånd- og knælægter opsættes mod fortov langs arbejdsområde.

