



Til Økonomiudvalget

07-06-2016

Sagsnr.
2016-0245778

Cover vedr. status på Innovationshuset

Dokumentnr.
2016-0245778-1

I vedlagte præsentation giver Innovationshuset Økonomiudvalget en kort status på husets arbejde. Der orienteres om bl.a. følgende:

- Hvem er Innovationshuset? Styregruppe, medarbejderstab, innovationspartnere fra forvaltningerne.
- Formål med Innovationshuset
- Innovationshusets arbejde i tal: Antal projekter fordelt på forvaltninger, statistik på antal besøgende, workshopdeltagere, aktivitet på sociale medier mv.
- Eksempler på projekter gennemført i Innovationshuset

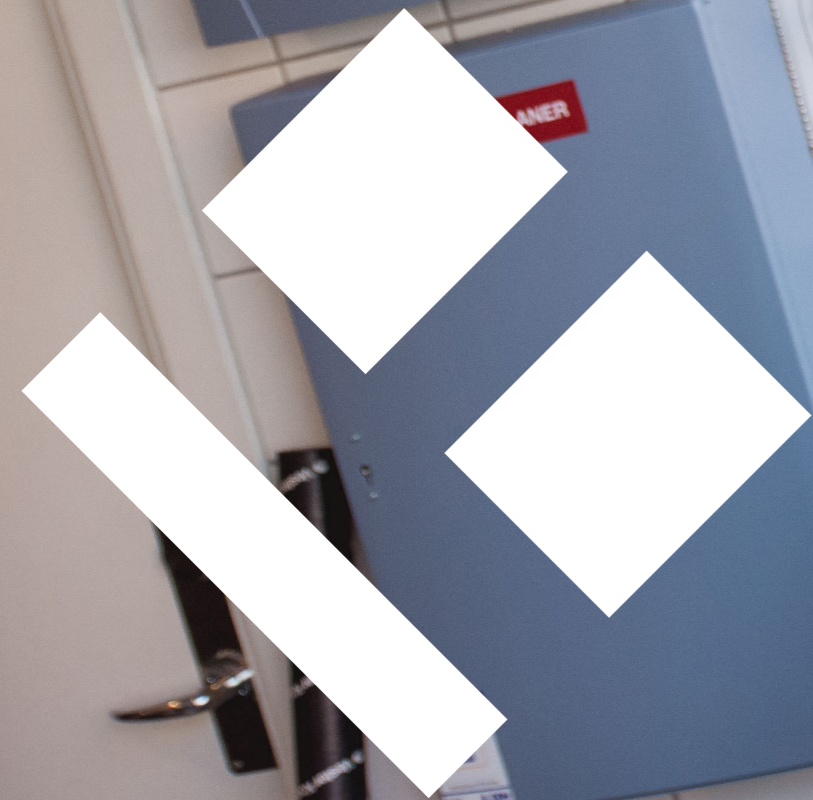
Videre proces

Innovationshuset vil efter sommerferien i samarbejde med den tværgående direktionsstyregruppe lave en evaluering af husets første år i Københavns Kommune.

Som led i ØKF's governancemodel, som Økonomiudvalget blev præsenteret for ifm. sagen om *faglig fokusering i ØKF's koncernheder* (ØU 12. april 2016), er Innovationshuset i gang med at opstille en række KPI'er for Innovationshusets arbejde.

Økonomiudvalget vil derfor i efteråret 2016 blive præsenteret for status på ØKF's koncernheders, herunder Innovationshusets, KPI'er.

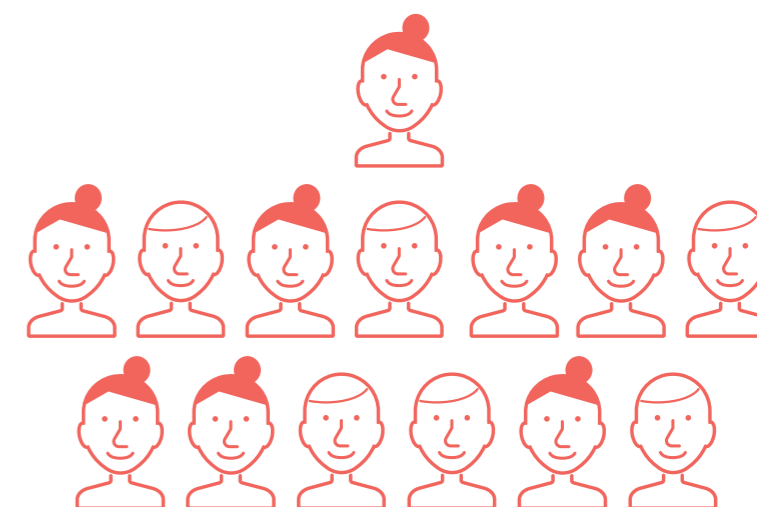
INNOVATIONSHUSET



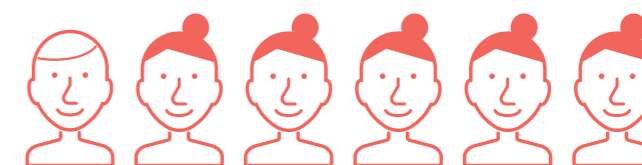
**KONTOR- OG
VÆRKSTEDFACILITETER**
HALMTORVET 27
DEN HVIDE KØDBY



1 STYREGRUPPE MED 1
DIREKTØR/REPRÆSENTANT
FRA HVER FORVALTNING + 1
FORMAND



1 LEDER
5 FASTE MEDARBEJDERE
4 STUDENTERMEDHJÆLPERE
4 PROJEKTANSATTE



6 INNOVATIONSPARTNERE
ÉN FRA BIF, BUF, SOF, SUF,
TMF OG KFF 2 DAGE OM UGEN

INNOVATIONSHUSETS FORMÅL

Innovationshuset er et fælles initiativ for alle forvaltninger i Københavns Kommune. Enheden skal skabe tværgående innovationsprojekter og hjælpe kommunens forvaltninger med at gøre det, som de allerede gør godt, bedre.

Innovationshusets kerneopgave er at facilitere, professionalisere og styrke involveringen af brugere, borgere, medarbejdere og leverandører i udviklingen af kommunens ydelser for at sikre:

- Højere kvalitet for borgere og medarbejdere
- Større effektivitet for kommunen
- Mere vækst for virksomhederne

HVAD KAN INNOVATIONSHUSET?

- **Projektudvikling:** Finde nye effektive løsninger på kommunens udfordringer sammen med forvaltningerne og systematisere arbejdet med innovation i Københavns Kommune, så forvaltningerne også i fremtiden lykkes med at skabe bedre og billigere velfærd for københavnerne.
- **Kompetenceudvikling:** Undervise og træne i internationalt anerkendte tilgange og metoder, sammensat så det fremmer innovation i Københavns Kommunes i praksis. Samle og videreformidle viden, ideer og erfaringer fra innovationsprojekter på tværs af kommunen.
- **Partnerskabsudvikling:** Styrke samarbejde, partnerskaber og netværk på tværs af kommunens forvaltninger omkring udvikling samt inddragelse af borgere, medarbejdere og virksomheder i udviklingsprocesser.

HVORDAN KAN DU BRUGE INNOVATIONSHUSET?

- Hvis du har en ide til et projekt, så tag fat i din forvaltnings innovationspartner. Innovationspartneren hjælper dig gennem processen.
- Sammen med IH formulerer du projektet, hvorefter vi sammen afstemmer finansiering og indhold med forvaltningen. Formulering af projekter er altid gratis.

Vigtigt at vide: Projekter over 100.000 kr. skal godkendes af Innovationshusets styregruppe. Innovationshusets timetakst er 500 kr.

INNOVATIONSHUSET I TAL

Antal workshops	35
Workshop-deltagere i alt	1847
Borgere	211
Brugere/Medarbejdere	1338
Leverandører/virksomheder	314
Andre besøgende i alt	482
Sociale medier	935
Projekter i alt	28

Tallene er fra perioden 12. aug. 2015 - 17. maj 2016

PARTNERSSKABSUDVIKLING

Innovationshuset skal skabe helhedsfokus i kommunens kerneprocesser og understøtte tværgående samarbejde og projekter.

Det har Innovationshuset imødekommet ved følgende tilgang:



Tværgående styregruppe - én direktør fra hver forvaltning



Partnerskabsmodel - én innovationspartner fra hver forvaltning indstationeret to dage om ugen i Innovationshuset

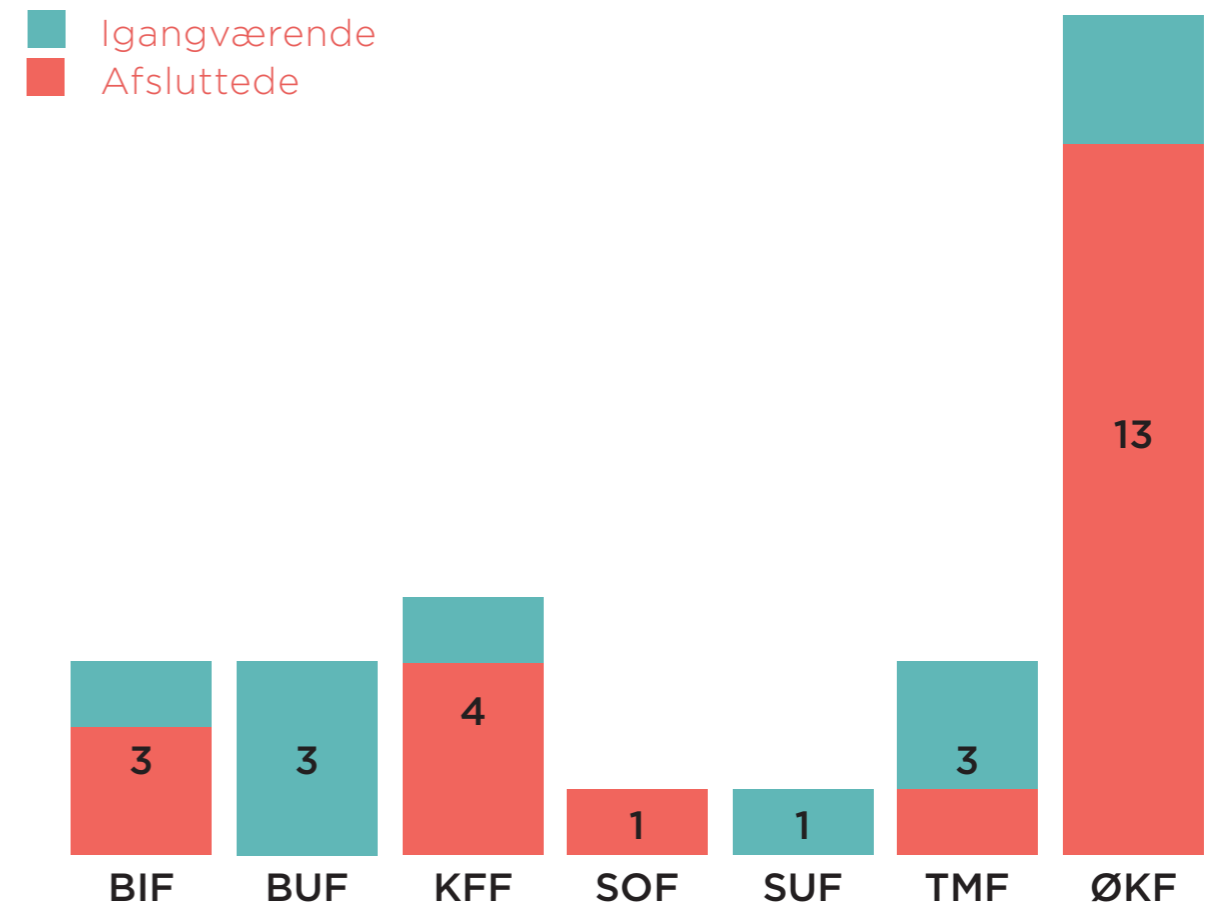


Københavns Kommunes Innovationsnetværk - netværksmøder med åben vidensdeling for alle forvaltninger hver tredje måned



Projektmodel - kompetenceudvikling igennem projektsamarbejde

PROJEKTER FORDELT PÅ FORVALTNINGER



3

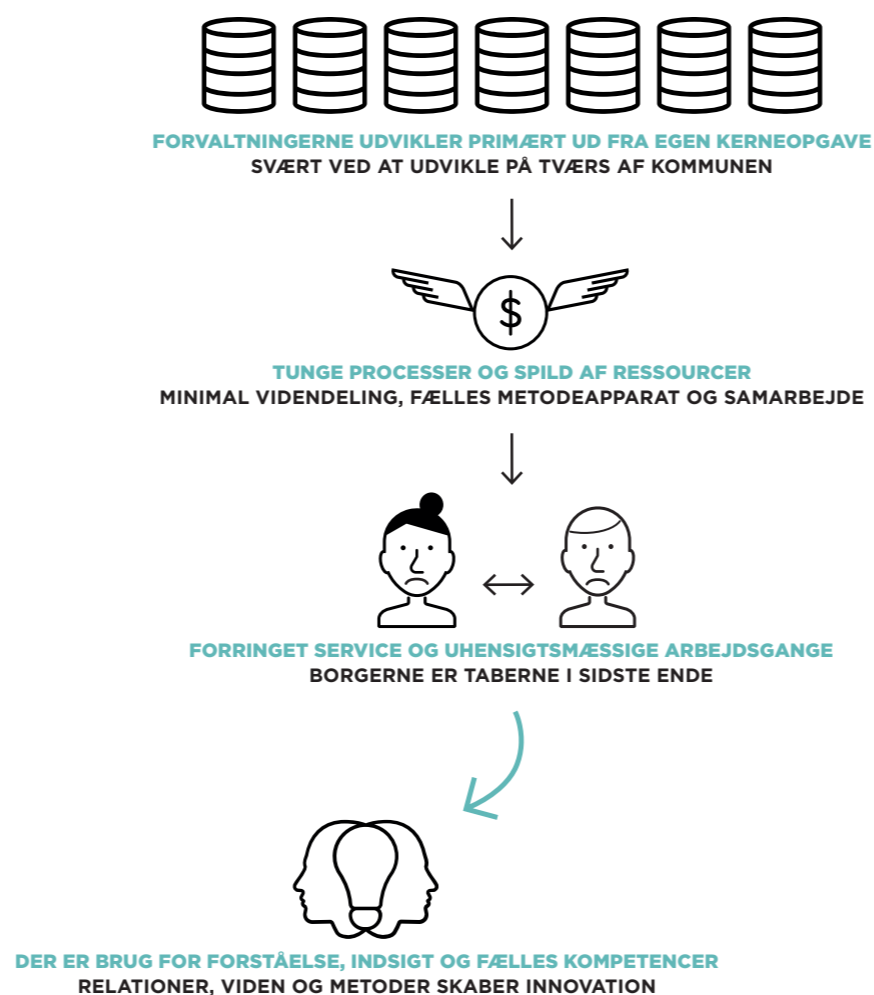
NETVÆRKSMØDER ER AFHOLDT

50

DELTAGERE PÅ HVERT NETVÆRKSMØDE



UDFORDRING



VISION

Københavns Kommune arbejder professionelt og effektivt med innovation baseret på en fælles innovationskultur.

LØSNING

Innovationshuset har udviklet et kompetenceudviklingsprogram i innovation, der i efteråret 2016 udbydes til hele kommunen.

Indholdet er kondenseret viden fra mange års praktisk og teoretisk arbejde med offentlig innovation og udbydes i en praksisnær form, der bygger på mesterlæreprincipper. Fokus vil være på hverdagsbrug og simpel implementering i respektive forvaltninger.

Kompetenceudviklingsprogrammet fordeler sig over fire områder inden for værktøjskasserne design og forretningsudvikling.

20
MEDARBEJDERE

Innovationshusets medarbejdere herunder innovationspartnere fra forvaltninger samt samarbejdspartnere har udviklet og gennemgået kompetenceudviklingsprogrammet i foråret 2016

4
UNDERVISNINGSMODULER

Projektdesign
Designtænkning
Gevinstrealisering og business case
Virksomhedssamarbejde



ØKF

**PROJEKTEKSEMPEL
INDKØBSSYSTEM**



UDFORDRING



**NETBUTIKKENS
BRUGERFLADE GIVER
DOBBELTARBEJDE**



**STOR USIKKERHED
OG MISTILLID TIL
NETBUTIKKEN**



**INDKØBER ER I TVIVL OM,
HVOR DER KAN SØGES
HJÆLP**



**BRUGERNE KØBER
UDENOM NETBUTIKKEN,
NÅR INDKØB VIA
NETBUTIKKEN ER FOR
KOMPLICERET**

VISION

Nemt at købe ind inden for kommunens rammer.

LØSNING

Innovationshuset har givet anbefalinger til nye digitale brugerflader og strukturer til KK's indkøbssystem for at sikre højere grad af compliance.

Den anbefalede digitale løsning er udarbejdet som en visuel prototype af den fremtidige Netbutik.

Innovationshuset har leveret både kortsigtede og langsigtede kommunikative tiltag og business case baseret på behov afdækket hos brugerne.

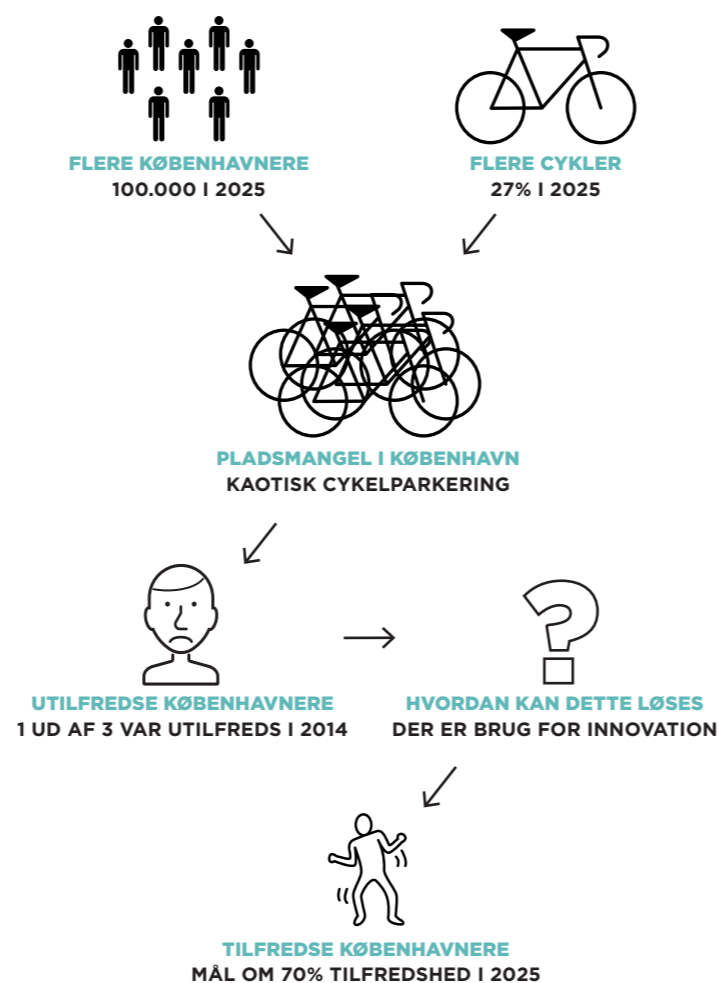


TMF

**PROJEKTEKSEMPEL
FREMTIDENS
CYKELPARKERING**



UDFORDRING



VISION

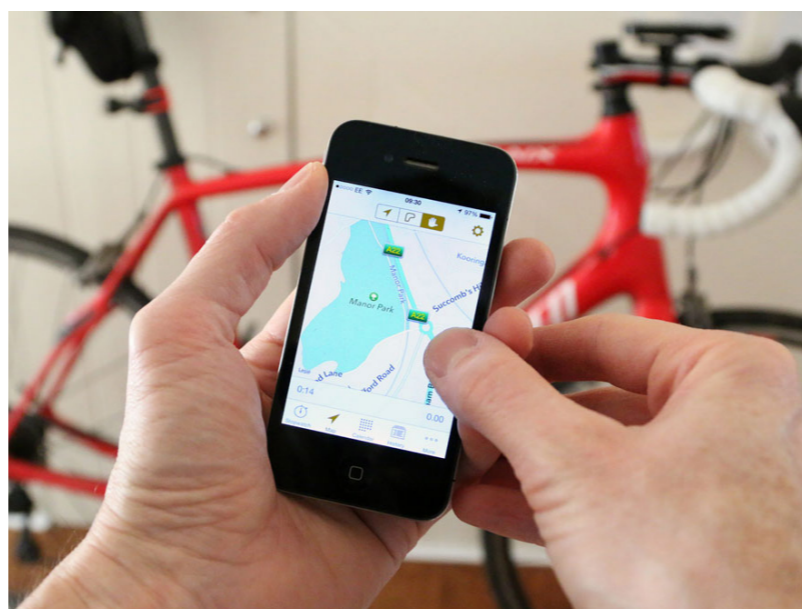
Verdens bedste cykelparkering til verdens bedste cykelby.

LØSNING

God cykelparkering er en del af det samlede byrumsdesign og tager højde for både cyklister og erhvervslivets behov inden for rammerne i Københavns Kommune.

Innovationshuset faciliterede etableringen af et partnerskab mellem kommunen og private aktører i området omkring Torvehallerne og Nørreport Station.

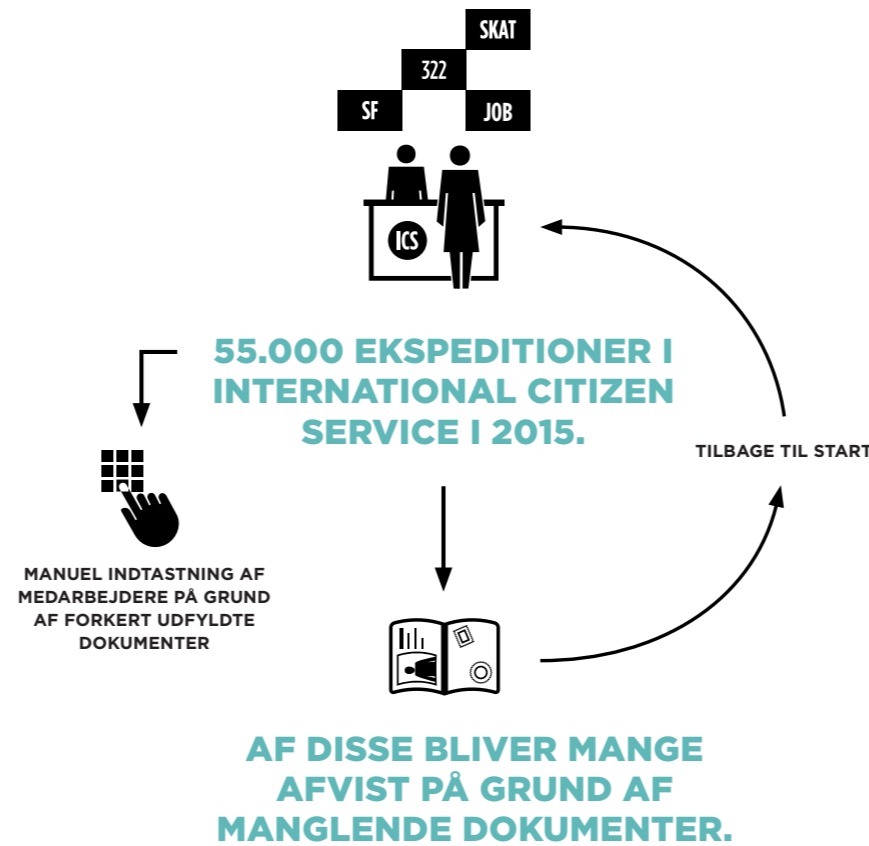
Partnerskabet går sammen om at teste tolv nye ideer og prototyper, der er fremkommet i en samskabelsesproces mellem TMF, borgere og virksomheder. Disse test vil afdække potentialet både kvalitativt og økonomisk for de enkelte løsninger.



KFF

**PROJEKTEKSEMPEL
INTERNATIONAL
CITIZEN SERVICE**

UDFORDRING



VISION

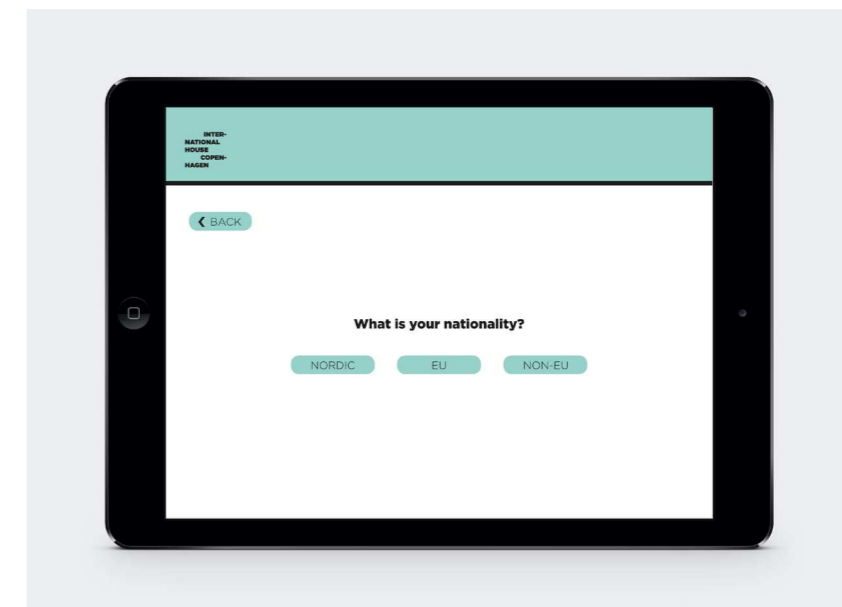
Effektiv og værdifuld modtagelse - samlet ét sted, med én visitation.

LØSNING

International Citizen Service har i samarbejde med Innovationshuset udviklet en digital visitation, der kan sikre en hurtigere behandlingstid for borgerne, der henvender sig i ICS samt at medarbejdere kan frigives til andre opgaver. Den digitale løsning er suppleret med en fysisk indretning og wayfinding, så borgerne i højere grad oplever et sammenhængende intuitivt flow, når de ankommer.

Den nye digitale løsning er blevet implementeret med hjælp fra en ekstern partner, som har god erfaring med nummersystemer i en række andre kommuner. Løsningen er blevet testet i to måneder, hvor ICS løbende kunne trække data ud for at se, om systemet havde den ønskede effekt og justere.

Innovationshuset testede løsninger med mock ups til den endelige løsning i ICS var klar.





UDFORDRING



VISION

At være den by i Danmark, der har flest i job og under uddannelse.

LØSNING

Beskæftigelses og integrationsforvaltningen og Innovationshuset har sammen udviklet løsningsforslag, der kan sikre bedre anvendelse af støttet beskæftigelsestilbud på tværs af kommunen på både lang og kort sigt.

På kort sigt er anbefalingen to nye og mere enkle arbejdsgange for den administrative proces for oprettelse af støttet beskæftigelse. Den ene arbejdsgang er en justering indenfor det nuværende system, og den anden er et forslag til en ideel arbejdsgang for ansættelsesprocessen.

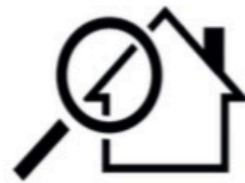
På lang sigt anbefales udvikling af værktøjer, der sikrer bedre match mellem de ledige og forvaltningerne. Innovationshuset har sammen med BIF udviklet to digitale produkter til match-making og netværksskabelse mellem forvaltninger og ledige. Derudover er der udviklet inspirationskort til arbejdsgiver, der hjælper til håndtering af støttet beskæftigelsesforløb samt forslag til social økonomiske virksomheder, hvor man kan facilitere støttet beskæftigelse uden, at bebyrde forvaltningerne med opgaven.



ØKF

PROJEKTEKSEMPEL
AKTIVITETSBASERET
INDRETNING

UDFORDRING



30 M2 PR. MEDARBEJDER
PÅ ADMINISTRATIVE
ARBEJDSPLADSER
(DET PRIVATE ER KUN
15 M2)



HVORDAN KAN VI OPTIMERE OG
EFFEKTIVISERE AREALERNE?



OG SAMTIDIG SKABE STØRRE
MEDARBEJDERTILFREDSHED

VISION

Mere tidsvarende og effektiv udnyttelse af kommunens administrative arbejdspladser.

LØSNING

Innovationshuset har gennem foråret arbejdet på at udvikle et kultur- og procesværktøj, der kan understøtte en mere aktivitetsbaseret indretning af kommunens administrative arbejdspladser i fremtiden. Værktøjet er udviklet i samarbejde med Rune Fjord Studio og Whitenoise Agency og det har fået navnet SKAB RUM.

SKAB RUM har til formål at afdække den pågældende afdelings behov i forhold til det fysiske arbejdsmiljø gennem en brugerproces, hvor medarbejderne inddrages i omstillingsprocessen fra traditionel kontorindretning til aktivitetsbaseret indretning.

Løsningen består af tre møbler, der rummer en fysisk procesguide, der bruges til at facilitere ledelse, projektgruppe og medarbejdere gennem forandringsprocessen og dermed sikre, at man får samlet de nødvendige informationer til at kunne klæde eksempelvis en arkitekt eller en designer på til den efterfølgende indretningsfase.



INNOVATIONSHUSETS METODE

Når Innovationshuset arbejder med nye løsninger, er det altid med mennesket i centrum. Processen er bygget op omkring anerkendte metoder, som gør arbejdet tilgængeligt for alle. Det sikrer, at de mennesker det handler om, inkluderes i udviklingen af løsningen. Resultatet er et holdbart produkt, der skaber mere værdi for brugerne og Københavns Kommune.

ARBEJDSMETODE

Vi betragter innovation som et håndværk. Det betyder, at vi er praktikere, der løbende træner for at sikre, at vi hele tiden arbejder med de bedste metoder. De to værktøjskasser vi benytter er designmetoden og forretningsudvikling, der understøtter, at vi kan afdække brugernes behov, omsætte dem til koncepter og få værdien frembragt gennem forretnings- og driftsforståelse. Kun ved at koble design og forretning kan vi skabe kvalitative og økonomiske holdbare løsninger. En del af Innovationshusets metodeapparat er desuden at arbejde tæt sammen med det private erhvervsliv.



Virksomheden Social Square holder gå-hjem-møde "API - Kernen i jeres strategiske digitalisering - Forretningsudviklende brug af åben data" i Innovationshuset.

ET EKSEMPEL PÅ EN PROJEKTPLAN, REDESIGN AF INTERNATIONAL CITIZEN SERVICE



RESEARCH & EMPATI-DANNELSE

- Quick and dirty observationer af de fysiske rammer i International House med fokus på international citizen service
- Vox pop med relevante medarbejdere og brugere



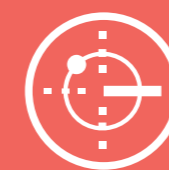
KONKRETISERING & IDÉUDVIKLING

- Research på eksisterende løsninger til indretning, way finding samt digital og fysisk visitation
- Sparring med relevante designere og digitale udviklere



UDVIKLING AF PROTOTYPER OG TEST

- Udvikle prototyper i form af indretning, wayfinding samt fysisk og digital visitation
- Løbende test af prototyper på lokationen



OPSAMLING AF ERFARINGER

- Specificering af behov ift. indretning og visitation
- Bud på teknisk udvikling af brugergrænseflade til digital visitation



LEVERAGE

- Prototypetest på ny visitation, både fysisk og digitalt
- Anbefalinger til ny indretning samt wayfinding
- Implementeringsplan for ny visitation og design af international citizen service



Innovationshuset
Halmtorvet 27
1700 København V

www.facebook.com/innovationshuset
www.twitter.com/innovationshuset
www.instagram.com/innovationshuset