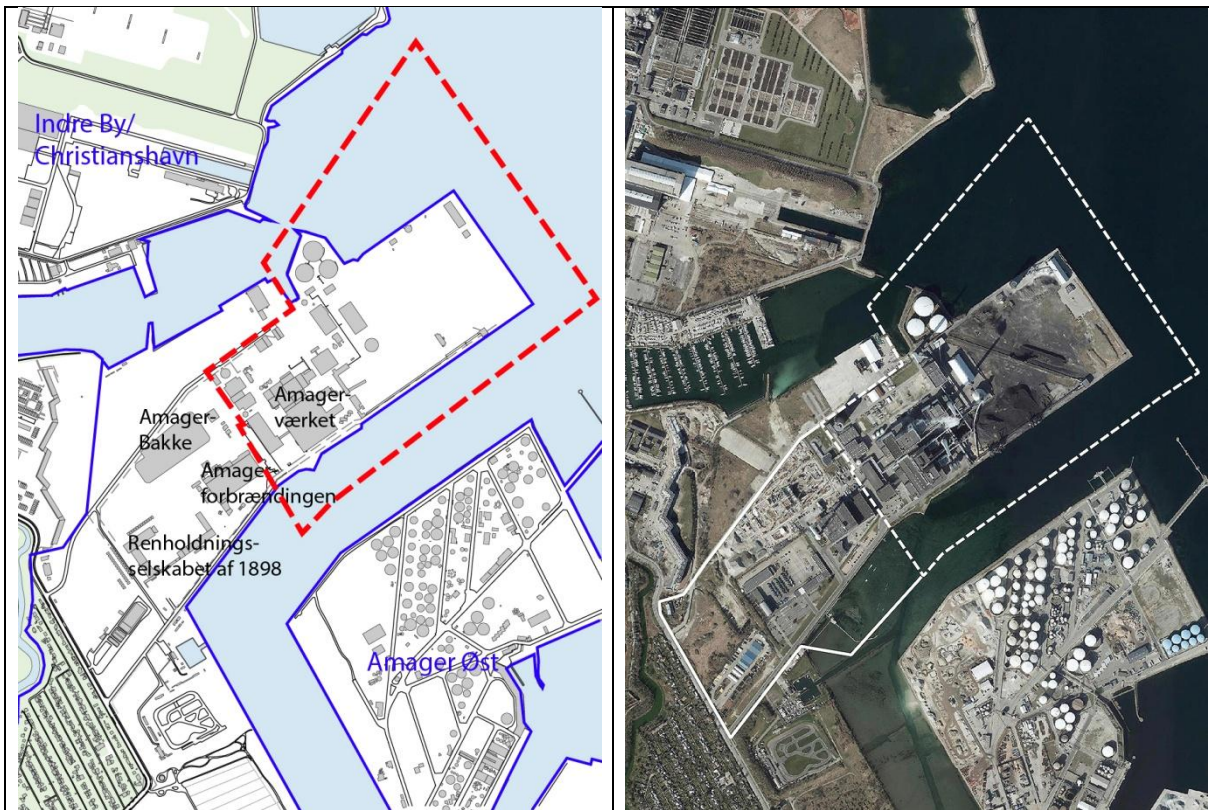


**FAKTA**

Forslag til tillæg nr. 1 til lokalplan nr. 464 'Kraftværkshalvøen'



Bydel: Amager Øst

Beliggenhed/adresse: Kraftværksvej 37, 2300 København S

**LOKALPLANFORSLAGET**

	<b>Eksisterende forhold</b>	<b>Muliggjorte ændringer</b>
Samlet grundareal	Ca. 313.000 m <sup>2</sup>	Uændret.
Anvendelse / KP-ramme	<p>Området er i forslag til Kommuneplan 2015 udlagt til T2-område med særlig bestemmelse. T2-området kan anvendes til forsynings- og rensningsanlæg, affaldsdeponerings- og affaldsforbrændings-anlæg, oplagspladser, garage- og værkstedsanlæg med dertil hørende administration og lignende. Der er særlig bestemmelse om, at der må udøves virksomhed, hvortil der af hensyn til forebyggelse af forurening stilles særlige beliggenhedskrav. Der åbnes mulighed for virksomhed med et vejledende afstandskrav til forureningsfølsom anvendelse på højst 500 meter. Bebyggelse kan opføres i op til 110 meters højde. Der kan opfyldes ca. 3 ha vandareal under forudsætning af</p>	Uændret.

	opnåelse af de nødvendige tilladelser fra Kystdirektoratet.	
Bebyggelsesprocent	Område I: 110%	Uændret.
Maksimal bygningshøjde/ antal etager	Indtil 110 meter (byggefelt B). Indtil 85 meter (byggefelt A).	Uændret (byggefelt A udvides).
Etageareal	-	-
Muliggjort m <sup>2</sup> bolig	-	-
Muliggjort m <sup>2</sup> erhverv	Opførelse af anlæg til affaldsforbrænding (Amager Bakke) samt besøgscenter muliggjort.	Opførelse af kraftværksblok muliggøres. Byggefelt A er udvidet.
Friarealprocent boliger	-	-
Friarealprocent erhverv	5 %	Uændret.
Friarealprocent institutioner	-	-
Bilparkering / antal pladser	I størrelsesordenen 1 parkeringsplads pr. 200 m <sup>2</sup> bebygget areal. Derudover mindst 250 p-pladser til Amager Bakke.	Norm uændret. Derudover mindst 10 parkeringspladser til besøgende til udsigtsplatform på AMV4.
Cykelparkering almindelige	Mindst 1 cykelparkeringsplads pr. 200 m <sup>2</sup> bebygget areal. Derudover mindst 250 cykelparkeringspladser til Amager Bakke.	Norm uændret. Derudover mindst 10 cykelparkeringspladser til besøgende til udsigtsplatform på AMV4.
Cykelparkering pladskrævende	-	-
Antal cykelparkeringspladser pr. forventet arbejdsplads	-	-
Detailhandel	-	-
Arbejdspladser	-	-
Skatteindtægter	-	-
Almene boliger i lokalplanområdet	-	-
Almene boliger i skolegrunddistriktet	-	-
Særlige bemærkninger	-	-