

J. nr. 112024
Ref. jbs/hgr
Dato: 24. maj 2016
Vers. 03

Påtegning på servitut tinglyst 20.09.1955, nr. 8578

Erids:

Ved henvisning i nedenstående er:

Erids A – Erids A af 3. maj 2016 – Oprindeligt areal omfattet af servituten

Erids B – Erids B af 3. maj 2016 – Areal omfattet af servituten i h.t. nærværende påtegning.

Geografisk udstrækning af servitut tinglyst 20.09.1955-8578

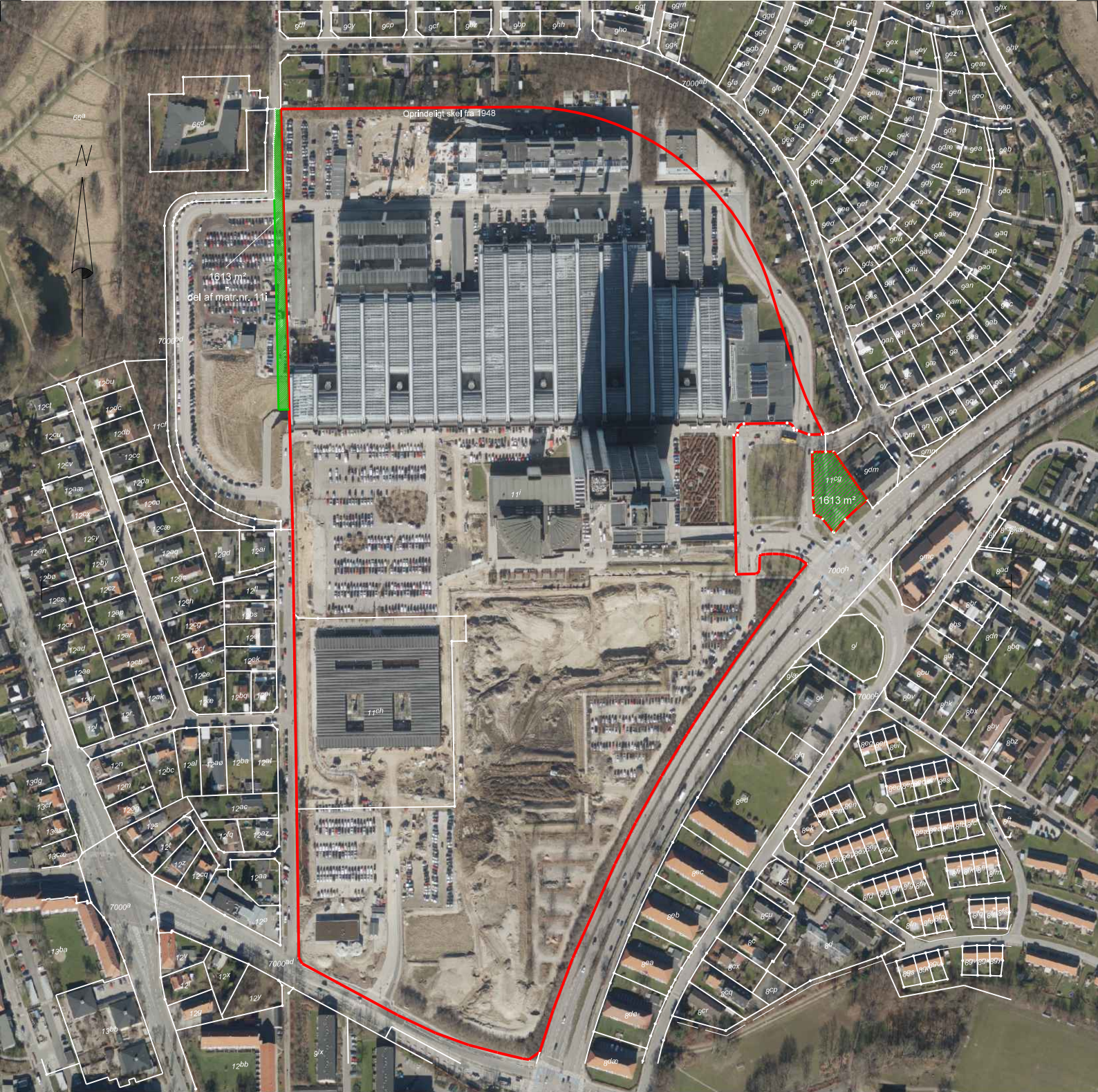
Servituten er dateret og underskrevet 7. september 1955 og tinglyst den 20. september 1955. Der henvises i servitutteksten til tinglysning på matr. nr. 9li, 10h og 11i Herlev. Der er siden 1955 foretaget matrikulære ændringer, hvorved matr.nr. bl.a. er udgået og omdøbt. Matr.nr. 9li, 10h og 11i Herlev er sammenlagt til matr.nr. 11i Herlev. Efter landinspektørgennemgang af historiske matrikelkort og tilknyttede måle- og matrikeloplysninger er servitutts geografiske udstrækning konkretiseret til markering på vedlagte Erids A, ekskl. udskilte offentlige vejarealer.

Københavns kommunes rettighed i h.t. servituten gælder, jfr. Erids A, ca. 95 % af et samnoteret areal, som hidtil har bestået af matr.nr. 11cg, 11i og 11cf Herlev.

Ændring af servitutts geografiske udstrækning

Der er ved påtegningen indgået aftale mellem Region Hovedstaden som grundejer og Københavns Kommune, Økonomiforvaltningen, om, at den tinglyste servitut aflyses på matr.nr. 11cg Herlev, af areal 1.613 m², idet grundejer ønsker at frasælge arealet til Kræftens Bekæmpelse. I stedet udvides servitutts geografiske udstrækning med yderligere 1.613 m² af matr.nr. 11i Herlev, jfr. Erids B.

Bortset fra ændring af servituttens geografiske udstrækning som beskrevet ovenfor og illustreret på Erids A og B, forbliver samtlige servituttens øvrige bestemmelser uændret gældende.



Det bekræftes, at der er overensstemmelse mellem rids og fremsendt GML-fil.

eRids A

udfærdiget i forbindelse med tinglysning af servitut.

Matr.nr.: 11i og 11c

Ejerlav: Herlev

Kommune: Herlev

Beliggende: Herlev Ringvej 75, 2730 Herlev

Dato: 3. maj 2016

Målforhold 1: 4000

J. NR.: 112024

Sign. Jesper B. Stisen

Signaturforklaring:

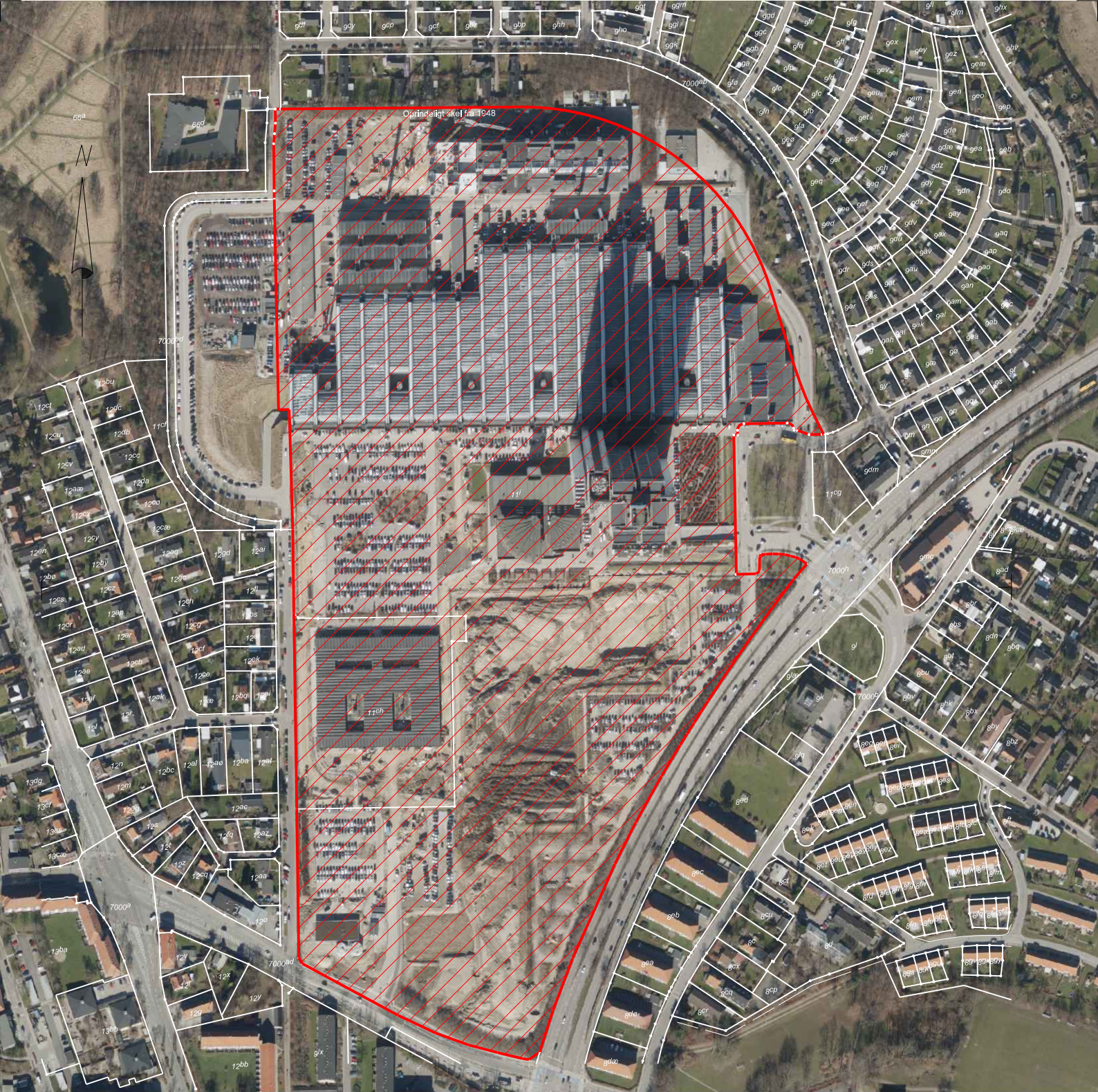
Servitutens geografiske udtrækning på dateringstidspunkt, excl. udskilte offentlige vejarealer

MOLBAK

Landinspektører A/S

Tlf.: 702 00 883 - Fax: 702 00 884
www.molbak.dk - molbak@molbak.dk

- Ledreborg Allé 130A, 4000 Roskilde
- Greveager 7, 2670 Greve
- Galoche Alle 15, 4600 Køge
- Østerbrogade 125, 1. sal, 2100 København Ø



Det bekræftes, at der er overensstemmelse mellem rids og fremsendt GML-fil.

eRids B

udfærdiget i forbindelse med tinglysning af servitut.

Matr.nr.: 11i og 11ch

Ejerlav: Herlev

Kommune: Herlev

Beliggende: Herlev Ringvej 75, 2730 Herlev

Dato: 3. maj 2016

Målforhold 1: 4000

J. NR.: 112024

Sign. Jesper B. Stisen

MOLBAK

Landinspektører A/S

Tlf.: 702 00 883 - Fax: 702 00 884
www.molbak.dk - molbak@molbak.dk

- Ledreborg Allé 130A, 4000 Roskilde
- Greveager 7, 2670 Greve
- Galoche Alle 15, 4600 Køge
- Østerbrogade 125, 1. sal,
2100 København Ø