

Det bekræftes, at der er overensstemmelse mellem rids og fremsendt GML-fil.

## eRids A

udfærdiget i forbindelse med tinglysning af servitut.

Matr.nr.: 11i og 11ch

Ejerlav: Herlev

Kommune: Herlev

Beliggende: Herlev Ringvej 75, 2730 Herlev

Dato: 3. maj 2016

Målforshold 1: 4000

J. NR.: 112024

Sign. Jesper B. Stisen

### Signaturforklaring:

Servitutens geografiske udtrækning på dateringstidspunkt, excl. udskilte offentlige vejarealer

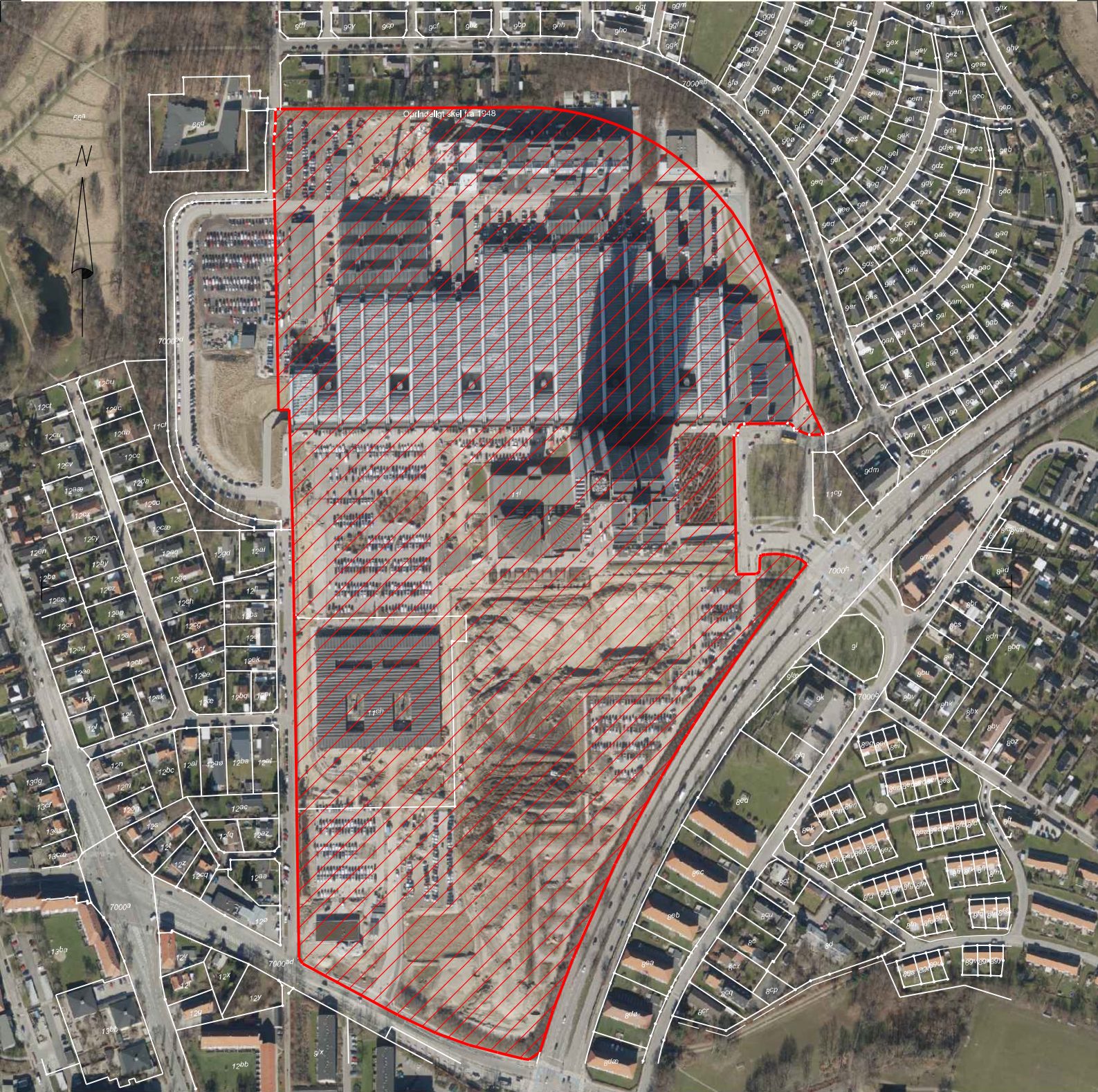
**MOLBAK**

LandInspektører A/S

Tlf.: 702 00 883 - Fax: 702 00 884  
www.molbak.dk - molbak@molbak.dk

- Ledreborg Allé 130A, 4000 Roskilde
- Greveager 7, 2670 Greve
- Galoche Alle 15, 4600 Køge
- Østerbrogade 125, 1. sal, 2100 København Ø





Det bekræftes, at der er overensstemmelse mellem rids og fremsendt GML-fil.

## eRids B

udfærdiget i forbindelse med tinglysning af servitut.

Matr.nr.: 11i og 11ch

Ejerlav: Herlev

Kommune: Herlev

Beliggende: Herlev Ringvej 75, 2730 Herlev

Dato: 3. maj 2016

Målforshold 1: 4000

J. NR.: 112024

Sign. Jesper B. Stisen

**MOLBAK**

LandInspektører A/S

Tlf.: 702 00 883 - Fax: 702 00 884  
www.molbak.dk - molbak@molbak.dk

- Ledreborg Allé 130A, 4000 Roskilde
- Greveager 7, 2670 Greve
- Galoche Alle 15, 4600 Køge
- Østerbrogade 125, 1. sal,  
2100 København Ø