

Situationsplan s. 10 (revideret)

Følgende tegninger fra rådgivere konsekvensrettes så de svarer til denne plan:

1:1 Landskab:

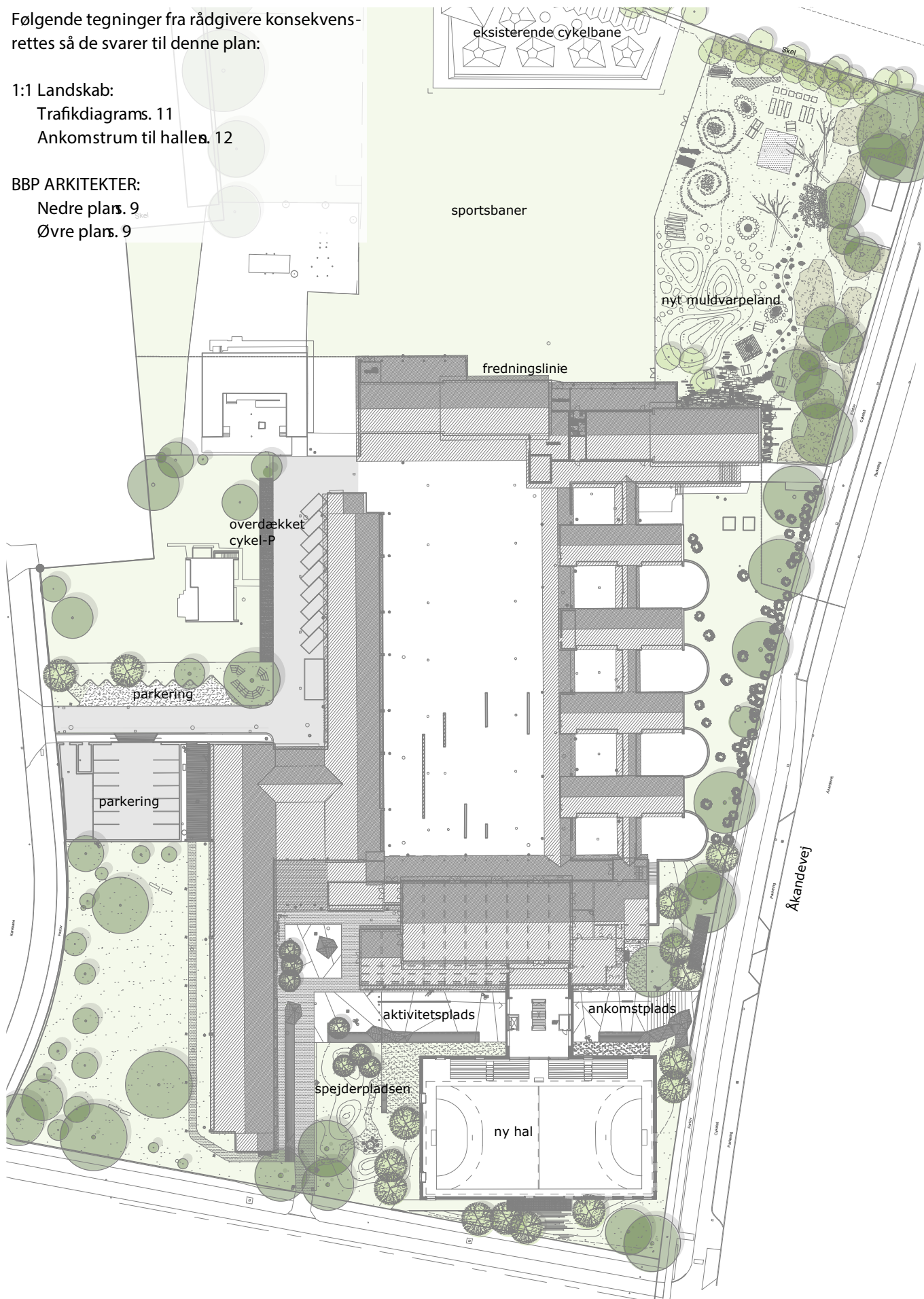
Trafikdiagram s. 11

Ankomstrøm til haller s. 12

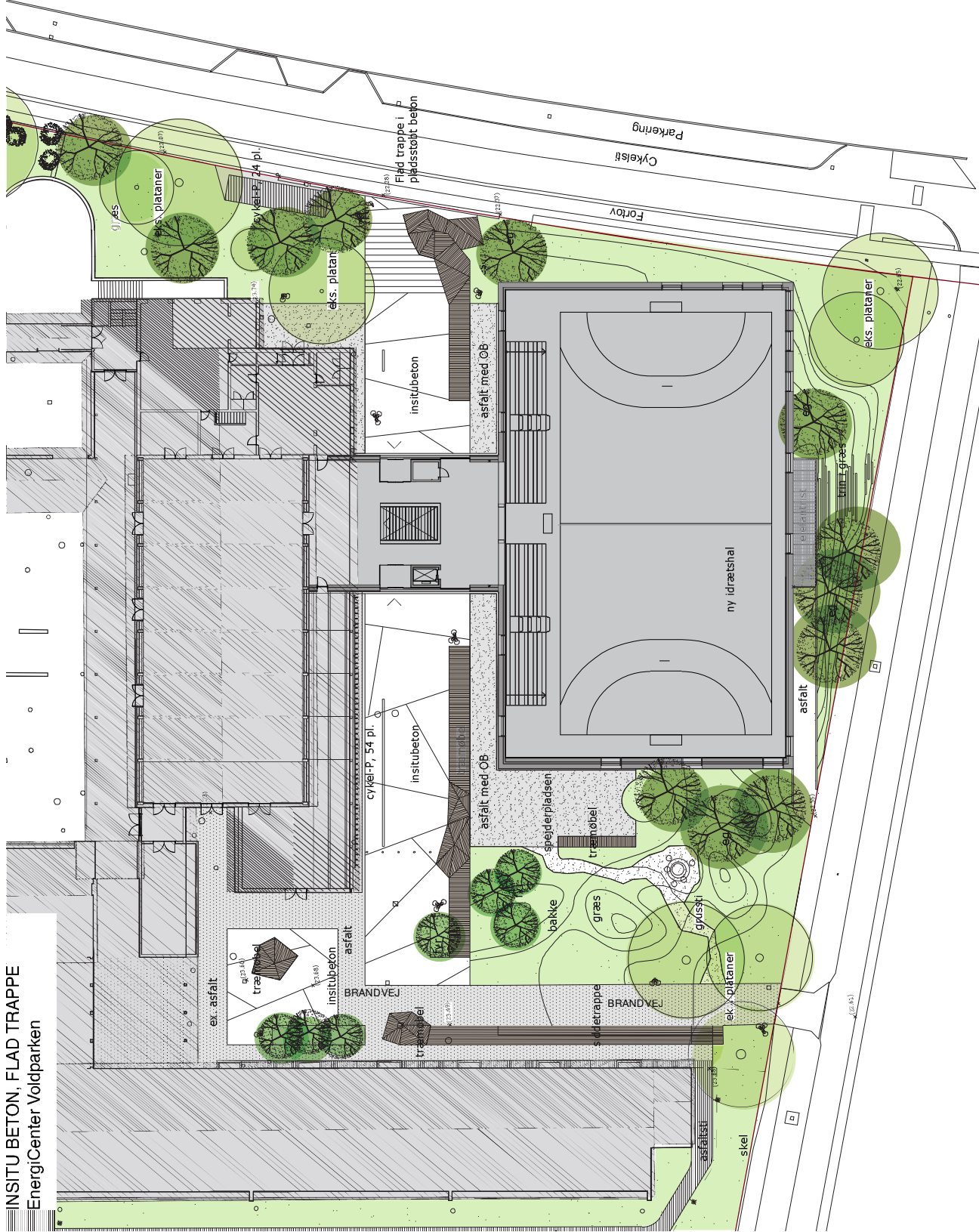
BBP ARKITEKTER:

Nedre plads s. 9

Øvre plads s. 9



INSITU BETON, FLAD TRAPPE
EnergiCenter Voldparken



REV. REV. DATO

STIGN. Tr

EMNE Forplads i insitubeton med foldet træmøbel

MÅL 1:400

DATO 10.10.2014

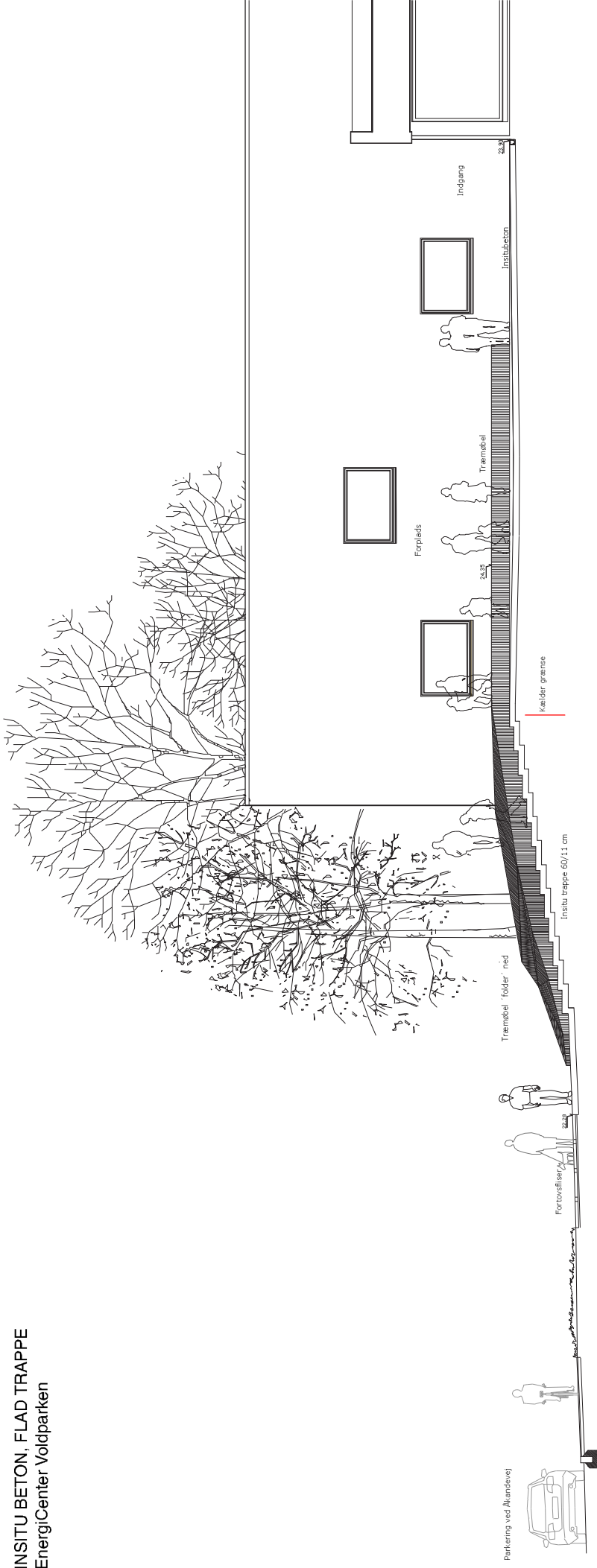
SL16

EnergiCenter Voldparken
Kejld



Trekronergade 149A, 3.sal
2500 Valby
telefon +45 33241208
www.1til1landskab.dk

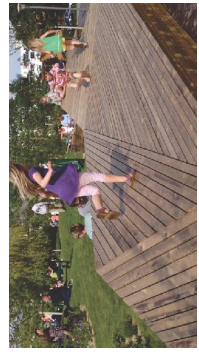
INSITU BETON, FLAD TRAPPE
EnergiCenter Voldparken



Snitopstalt, forplads ved Ålandevej 1:100



Insitu betontrappe, Fælledparken



Træmøbel 'aktiv kant', Valby gadekær



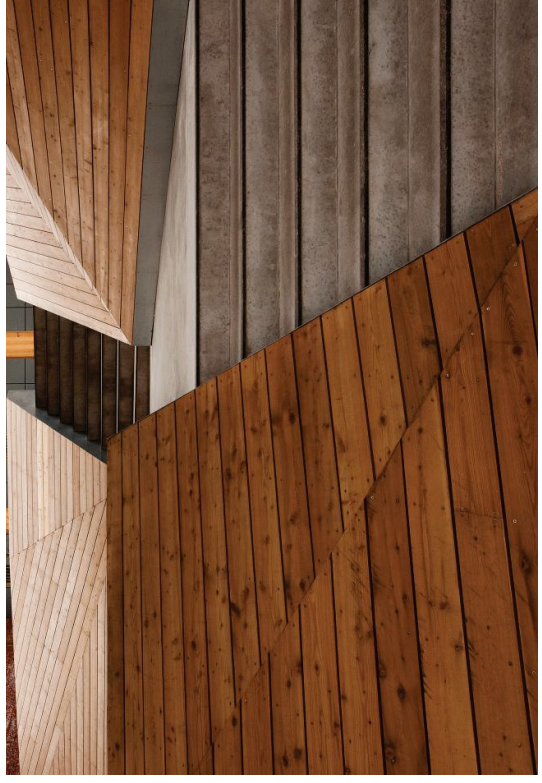
Trædæk og insitubeton



Græs og fritvæksende træer



Flade i insitubeton



Trappe og kantende træbekledning

BEPLANTNING PÅ FACADER EnergiCenter Voldparken

BLANDEDE SLYNGPLANTER

Blanding af rådhusvin, vedbend og klatrehortensia.
Giver variation i hen over året og giver tre forskellige udtryk i løv og vækstsform



Klatrehortensia i blomst



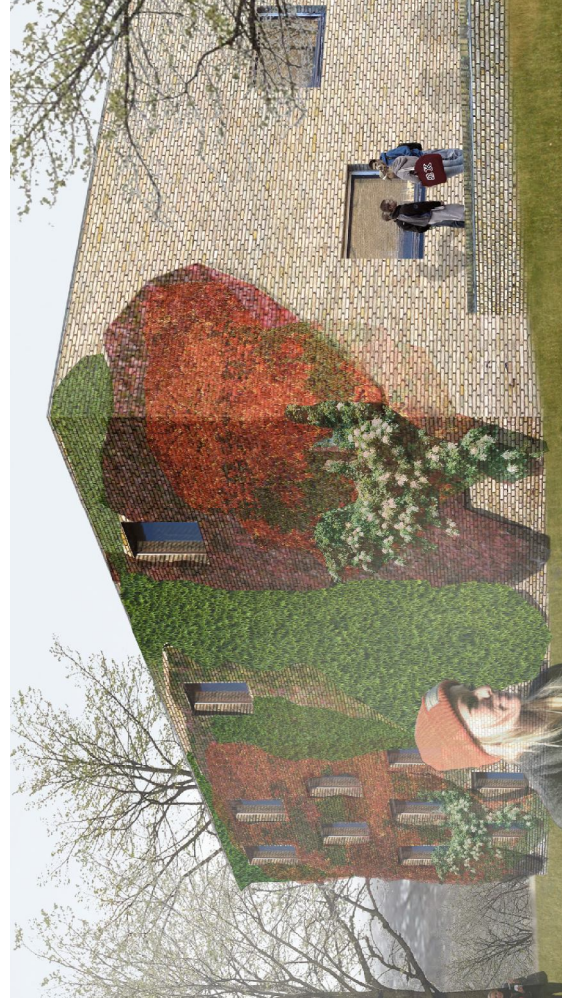
Mangfoldighed og frodigt udtryk



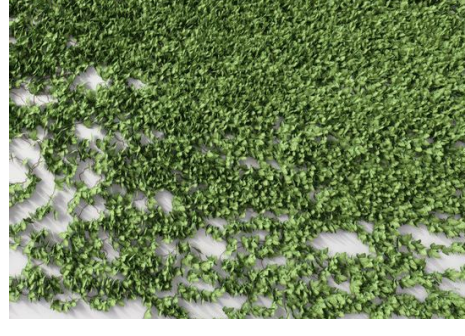
Naturlig konkurrence



Diversitet i løv og vækstsform



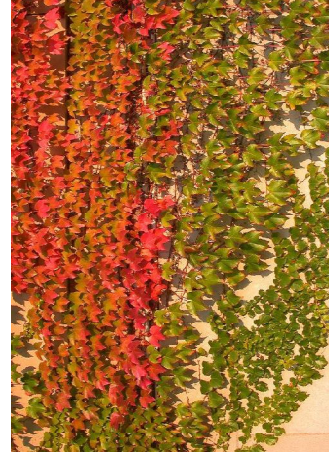
Skitse af beplantning med blandede slyngplanter



Vedbend



Klatrehortensia i blomst



Rådhusvin sensommer og efterår