

Andreas Juhl-Rhode

Emne: VS: Forholdende Under Broen
Vedhæftede filer: IMG_4152.jpg; IMG_4162.jpg; IMG_4165.jpg; IMG_4166.jpg; IMG_4163.jpg

Fra: Majken Rhod Larsen <RJ9V@kk.dk>
Sendt: Wednesday, April 3, 2024 9:00:00 AM
Til: Maja Ingvarsen <MI@kk.dk>
Emne: Forholdende Under Broen

Kære Maja
Jeg håber at du har nydt påskeferien!

Som aftalt sender jeg en beskrivelse samt foto af forholdene Under Broen ved Bispebjerg Station.

Baggrunden er at flere beboer oplever utryghed ved at færdes i området og at blandt terrænets beskaffenhed ikke motivere til gennemgang/færdsel. Passagen udgør en vigtig forbindelse mellem Nordvest passagen/Mimersparken og Vingelodden/Rovsingsgade. Dertil kommer, at der ligger en skaterrampe der bruges af såvel børn, unge og familier. Årsagen til utrygheden skyldes langt hen af vejen manglende renholdes og ringe drift af området.

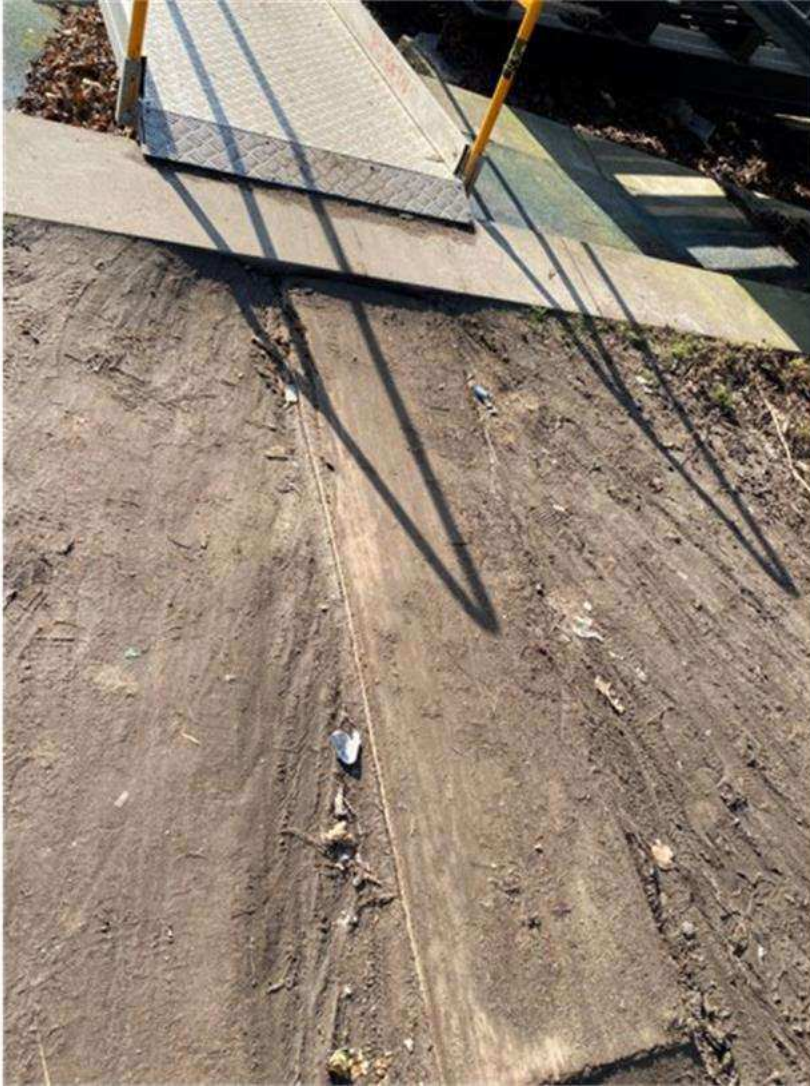
Tre tidligere togtunneller udgør passagen. I den ene er etableret en skaterrampe af god kvalitet, den anden bruges til gennemgang og den tredje er blot jernbaneskiner .
Udover selve skaterrampen, som Kultur og fritidsforvaltningen renholder, er der ikke aftaler om renhold af de andre tunneller. Den midterste tunnel ejes af TMF, men har ikke vejstatus eller ligene og renholdes og vedligeholdes derfor ikke. Den tredje ejes af DSB ejendomme og renholdes sparsomt.

Arealet har udviklet sig meget hastigt i brug, især efter åbningen af Nordvestpassagen, hvor det er blevet en naturlig smutvej for gående og cyklister på tværs af området mod Rovsingsgade og videre ind i Haraldsgadekvarteret. Det ligger på kanten af den geografiske afgrænsning af Områdefornyelsen ved Skjolds Plads. Og vi har senest fået henvendelser fra f.eks. Copenhagen Village (admin af studieboligerne på Vingelodden), som gerne vil vide, hvem de skal spørge om vedligeholdelse og drift. Nærpolitiet henvender sig også for en løsning, idet den ophobede mængde af affald skaber utryghed.

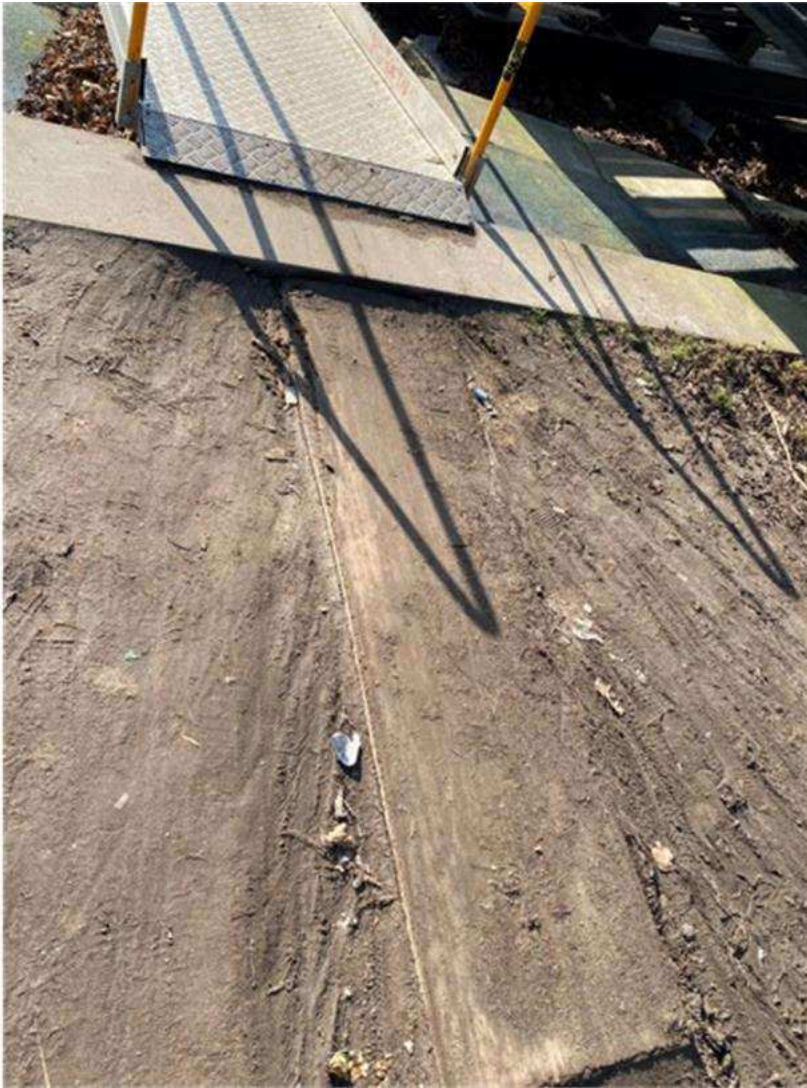
Terrænet mod Mimersparken er meget udsat af en stigende færden af cyklister og gående. Det er supergodt, at der er kommet mere liv, flow og dermed flere øjne et sted, hvor oplevelsen af utryghed har været dominerende og fortsat er. Derfor ser vi positivt på at der er kommet liv og bevægelse igennem området. Men der mangler minimumsforhold for belægning mm. Der er dybt mudderet terræn og en midlertidig metalrampe, som pt. understøtter flowet. Se vedhæftede billeder. En udbedring af terrænet vil øge flowet af cyklende og gående og derved skabe flere øjne på området og dermed positiv social kontrol.

Jeg har vedhæftet en del foto taget i marts. Nu hvor det har regnet er området ved "cykelrampen" blevet til en mudderpøl.

Bedste hilsner
Majken







Med venlig hilsen

Majken Rhod Larsen

Projektchef

Områdefornyelsen ved Skjolds Plads

KØBENHAVNS KOMMUNE

Teknik- og Miljøforvaltningen

Mobilitet, Klimatilpasning og Byvedligehold

Haraldsgade 6

2200 København N

Mobil 2011 4897

E-mail rj9v@kk.dk

EAN 5798009809452