



## Notat

Til Teknik- og Miljøudvalget

### Orientering om konsekvenser for træer ved anlæg af cykelstier på Valby Langgade

#### Resumé

I forbindelse med detailplanlægningen af anlægget af forbedret cykel-fremkommelighed på Valby Langgade har det vist sig nødvendigt at fælde yderligere tre træer. Dvs. at i alt seks træer fældes i projektet, og minimum fire nye træer plantes som erstatning. Fældningen sker af hensyn til sikkerhed og tryghed for cyklister og gående samt af hensyn til trafikafviklingen i anlægsfasen. Det har været et væsentligt ønske for Valby Lokaludvalg og lokale i forbindelse med Københavnerinddragelsen, at styrke sikkerhed og tryghed bl.a. for skolebørn og cyklister i området.

Teknik- og Miljøudvalget orienteres, da konsekvenserne for træer er ændret i forhold til udvalgets godkendelse af dispositionsforslaget. Af de seks fældede træer plantes fire nye træer som erstatning, og forvaltningen vil undersøge, om det også er muligt at finde plads til at erstatte de sidste to træer.

#### Sagsfremstilling

I Budget 2020 (BR 31. oktober 2019) (A, B, F, V, Ø og Å) blev der afsat 20,3 mio. kr. til anlæg af cykelstier på Valby Langgade. Efter en større københavnerinddragelse og omdisponering af projektet, godkendte Teknik- og Miljøudvalget den 27. februar 2023 en løsning, hvor der etableres cykelstier i begge sider af Valby Langgade fra Gammel Jernbanevej til Sdr. Fasanvej og igen fra Skolevej til Annexstræde. Det fremgik, at løsningen forventedes at have konsekvenser for tre træer. Da løsningen var et dispositionsforslag, baserede dette tal sig på et estimat.

I forbindelse med detailprojekteringen har det vist sig, at det i stedet er nødvendigt at fælde seks træer. Træerne er yngre, tynde opstammede elmetræer. Fire af disse erstattes med nye træer, hvoraf ét af dem genplantes samme sted. Det fremgår af bilag 1, hvor der fældes og plantes nye træer.

Årsagen til fældning af yderligere tre træer er uddybet i de flg. afsnit.

#### *Mellem Annexstræde og Skolegade (ét træ)*

En fejl i tegningsmaterialet fra rådgiver bevirkede, at træregnskabet ikke angav, at det var fire, fremfor tre træer, som skulle fældes mellem Annexstræde og Skolegade for at gøre plads til de nye cykelstier.

14-02-2024

Sagsnummer i F2  
2022 - 18137

Dokumentnummer i F2  
125882

Sagsnummer i eDoc  
2020-0145400

Mobilitet, Klimatilpasning og Byvedligehold

Islands Brygge 37  
2300 København S

EAN-nummer  
5798009809452

#### *Fremført busstoppested (ét træ)*

Projekteringen af cykelstierne har derudover vist, at yderligere ét træ på gadens sydlige side i østgående retning mod Tingstedet bør fældes for at gøre plads til et fremført busstoppested. Det fremførte busstoppested betyder, at busserne stopper på kørebanen fremfor foran cyklisterne. Denne løsning imødekommer Valby Lokaludvalgs ønske og forbedrer sikkerhed og tryghed for cyklister, herunder skolebørn, så de kan forblive på cykelstien fremfor at køre uden om busserne og ud på vejbanen, hvor der kommer modkørende biler.

Samtidig skal det fremførte busstoppested medvirke til at bremse bilernes hastighed, når de kører ind på Tingstedet og dermed øge sikkerhed og tryghed for krydsende fodgængere her. Københavnerinddragelsen viste, at der er et stort lokalt ønske om at øge trafiksikkerhed og tryghed for fodgængere, cyklister og skolebørn netop omkring Tingstedet.

#### *Ved Erik Ballings Vej (ét træ)*

Endelig er det i forbindelse med entreprenørens graveansøgninger blevet påvist, at trafikafviklingen i anlægsfasen gør det nødvendigt at fælde yderligere ét træ på gadens nordlige side i vestgående retning ved Erik Ballings Vej. Det skyldes, at arealet skal anvendes til at ensrette biltrafikken i den ene side og gøre plads til cyklister i begge retninger, mens anlægsarbejderne udføres på den modsatte side af vejen. Der plantes ét nyt træ samme sted, når anlægsfasen slutter.

#### *Undersøgelse vedr. erstatningstræer*

Forvaltningen igangsætter en undersøgelse af plads- og ledningsforhold mv. for at afgøre, om det er muligt at erstatte de sidste to træer på eller uden for projektstrækningen (fx på Tingstedet). Forvaltningen vender tilbage til Teknik- og Miljøudvalget med en orientering herom.

### **Politisk handlerum**

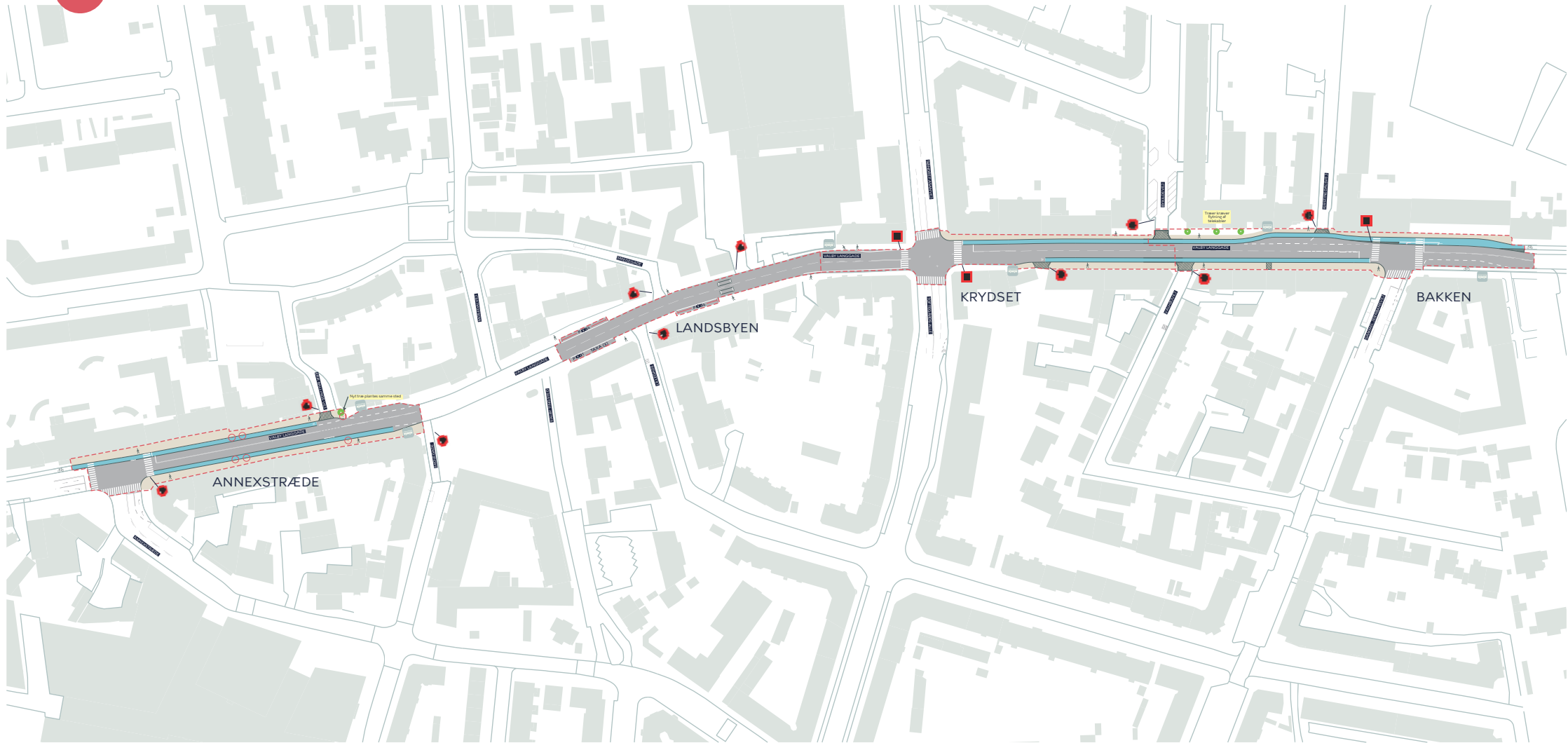
Et eller flere udvalgsmedlemmer kan hæve sagen til en beslutningssag, så den behandles på et kommende møde i Teknik- og Miljøudvalget fx med henblik på at vedtage, at der ikke skal fældes yderligere træer. Det vil medføre, at det gennem omprojektering skal undersøges om strækningen mellem Annexstræde og Skolevej kan udformes på en anden måde og stadig opfylde projektets formål, og anlægsfasen skal genplanlægges. Det vil udskyde ibrugtagningen af den resterende del af projektet med minimum 3 måneder og medføre yderligere forsinkelse af ibrugtagningen for den omprojekterede strækning. Heraf følger økonomiske omkostninger til bl.a. ekstern rådgiver, entreprenør, interne bygherreomkostninger og fornyet høring.

### **Videre proces**

Anlægsarbejdet begynder uge 9, hvor forvaltningen vil fælde træerne og igangsætte vejarbejdet og den midlertidige ensretningen af Valby Langgade. Den nye løsning med cykelstier på Valby Langgade forventes ibrugtaget i november 2024.

Peter Højer  
Vicedirektør

NORD



--- Anlægsområder

○ Træ der fældes ( 6 stk.)

● Nyt træ (4 stk.)

■ Fortov

■ Cykelsti

/// Overkørsel

■ Helleområde

■ Eksisterende busstoppested

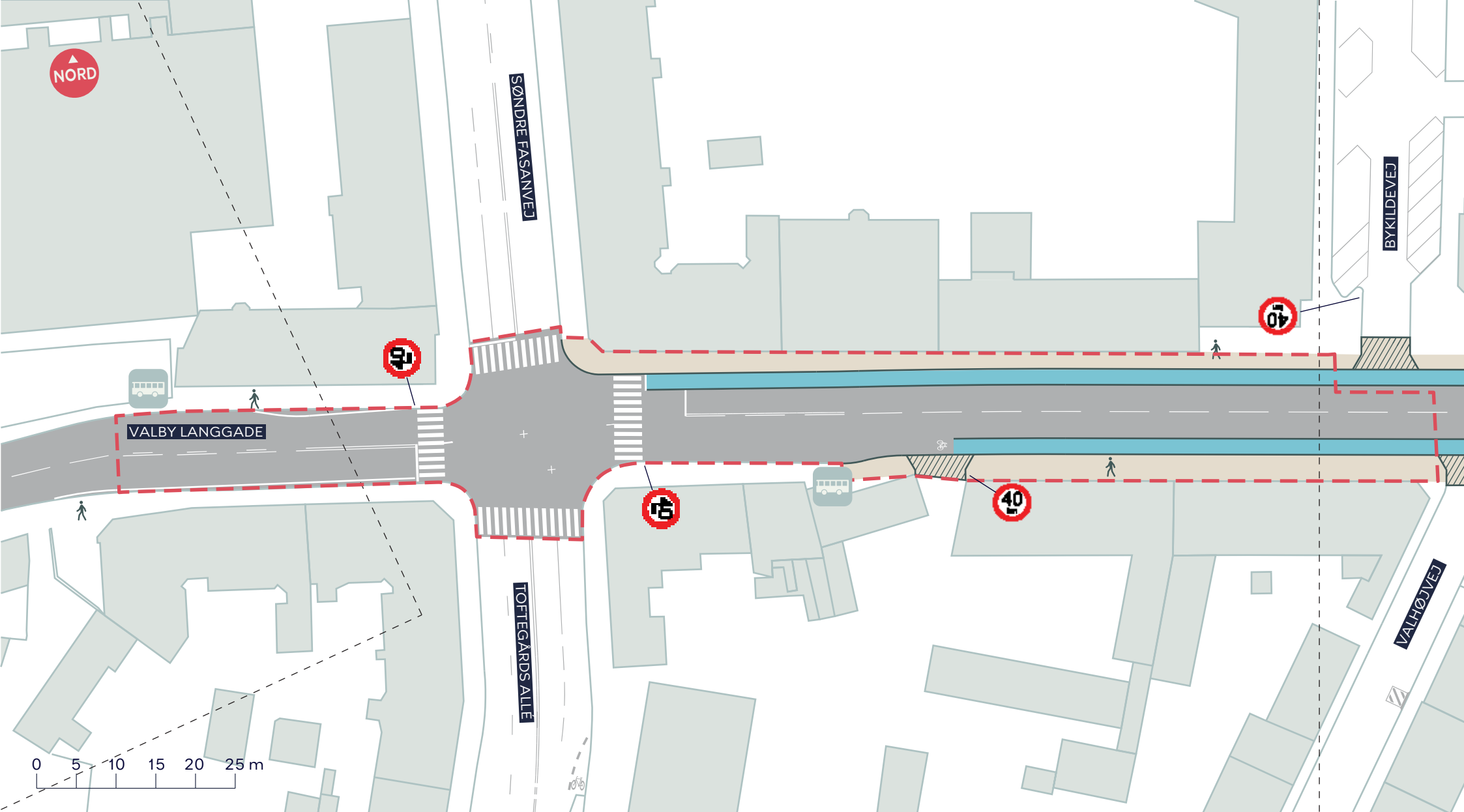
## CYKELFREMKOMMELIGHED PÅ VALBY LANGGADE

Valby

SAMLET BILAG 1





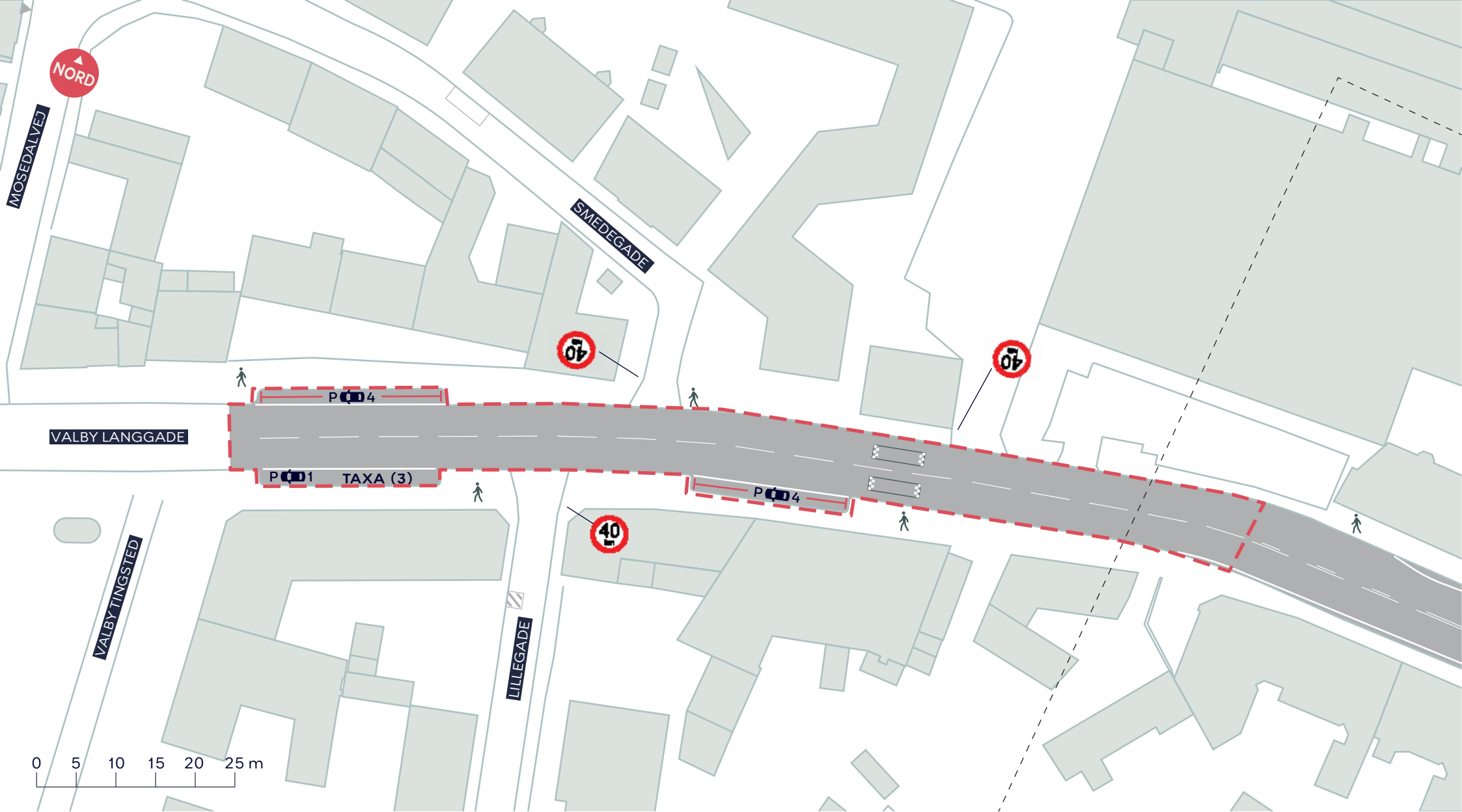


- Anlægsområde Krydset
- Fortov
- Cykelsti
- Overkørsel
- Eksisterende busstoppested

**CYKELFREMKOMMELIGHED  
PÅ VALBY LANGGADE**  
Krydset

**BILAG 1B**



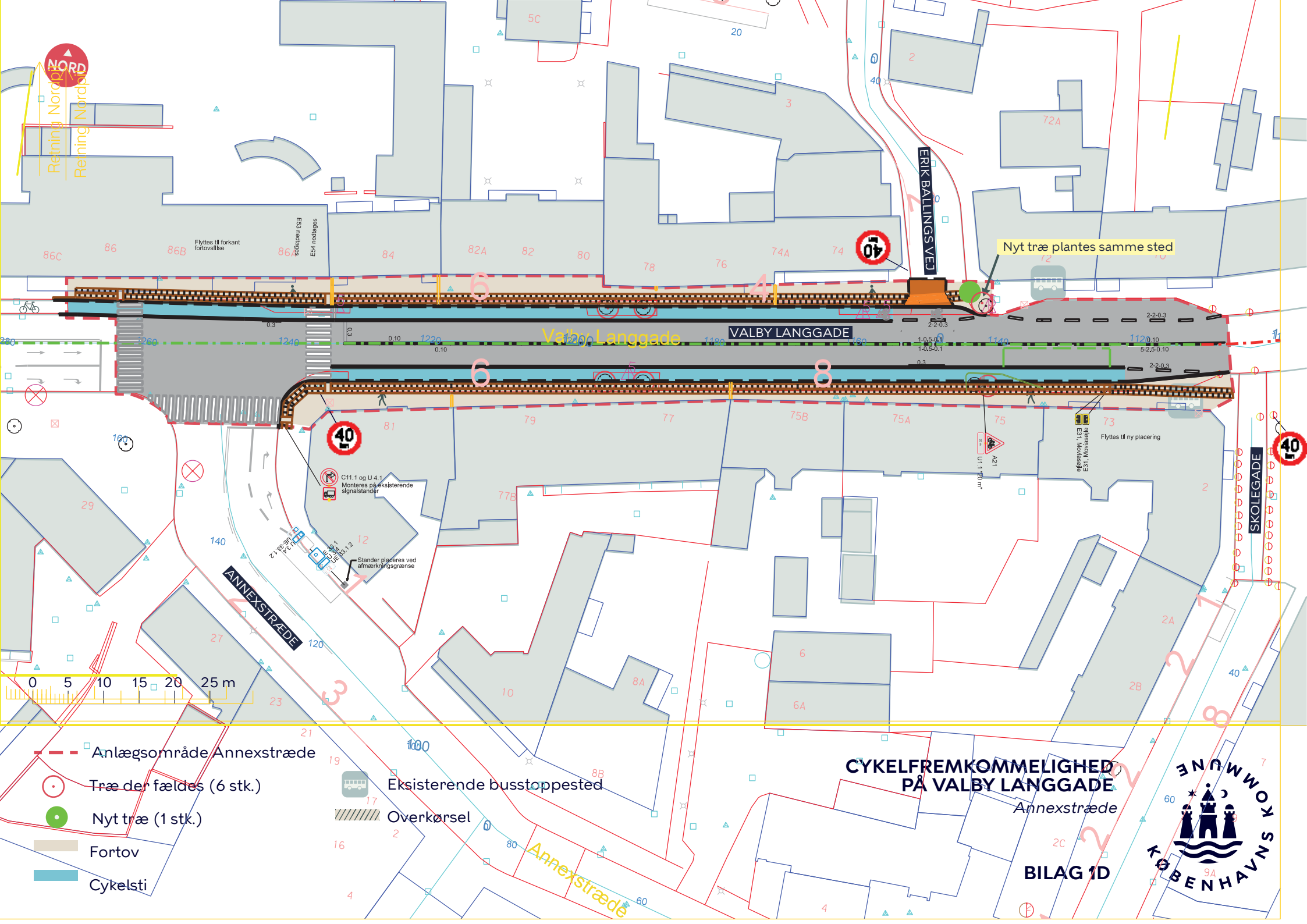


- - - Anlægsområde Landsbyen
- ▭ Eksisterende parkeringspladser (9 stk.)

**CYKELFREMKOMMELIGHED  
PÅ VALBY LANGGADE**  
*Landsbyen*

**BILAG 1C**





NORD  
Retning Nord  
Retning Nord

Nyt træ plantes samme sted

VALBY LANGGADE

Valby Langgade

ANNEXSTRÆDE

ERIK BALLINGS VEJ

SKOLEGADE

0 5 10 15 20 25 m

— Anlægsområde Annexstræde

○ Træ der fældes (6 stk.)

● Nyt træ (1 stk.)

■ Fortov

■ Cykelsti

🚌 Eksisterende busstoppested

▨ Overkørsel

**CYKELFREMKOMMELIGHED  
PÅ VALBY LANGGADE**

Annexstræde

**BILAG 1D**

