
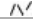
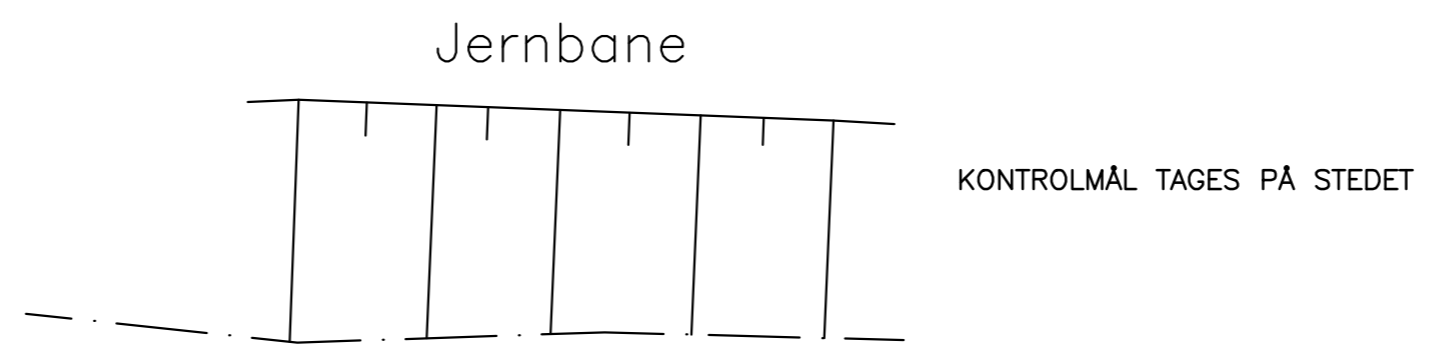
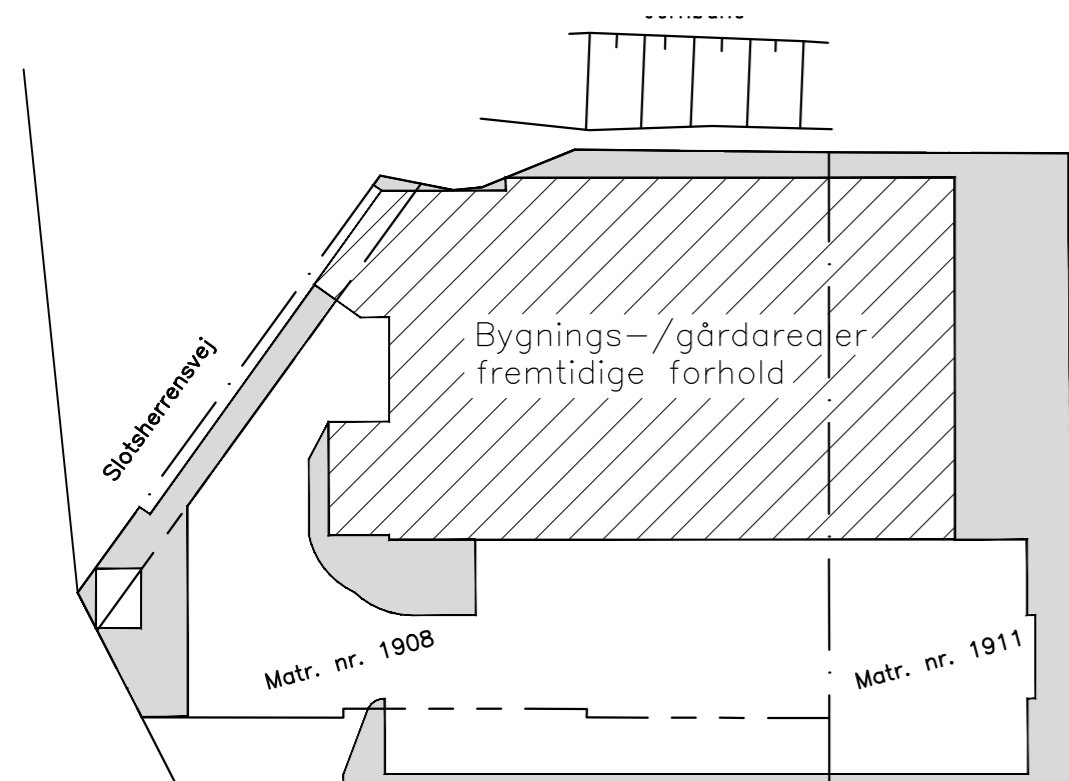


Målforhold 1:283
Dato 04-09-2019
Udskrevet af FB1N

Signaturforklaring

-  Jordstykke
-  Optaget vej



Grundareal, Stenløsevej 1, 2700 Brønshøj	
Matr. nr. 1908 (Nettos) iht. BBR	1.701 m ²
Matr. nr. 1911 iht. BBR	665 m ²
Samlet grundareal	2.366 m ²

Bruttoetageareal:	
Eksisterende butik inkl. personalefaciliteter iht. BBR	548 m ²
Eksisterende kælder iht. eksist. situationsplan* (Areal ikke oplyst i BBR)	47,5 m ²
	595,5 m ²
- Nedrivning af eksist. vindfang	12 m ²
	583,5 m ²
Tilbygning butik/lager inkl. personalefaciliteter/udvidelse af kompressorrum	336 m ²
Nyt bruttoetageareal	919,5 m ²

Bebyggelsesprocent: (919,5*100)/2.366	38,9%
Friareal: 331m ² + 90m ² + 43m ² + 15m ²	479 m ²
(479*100)/2.366	20,3%

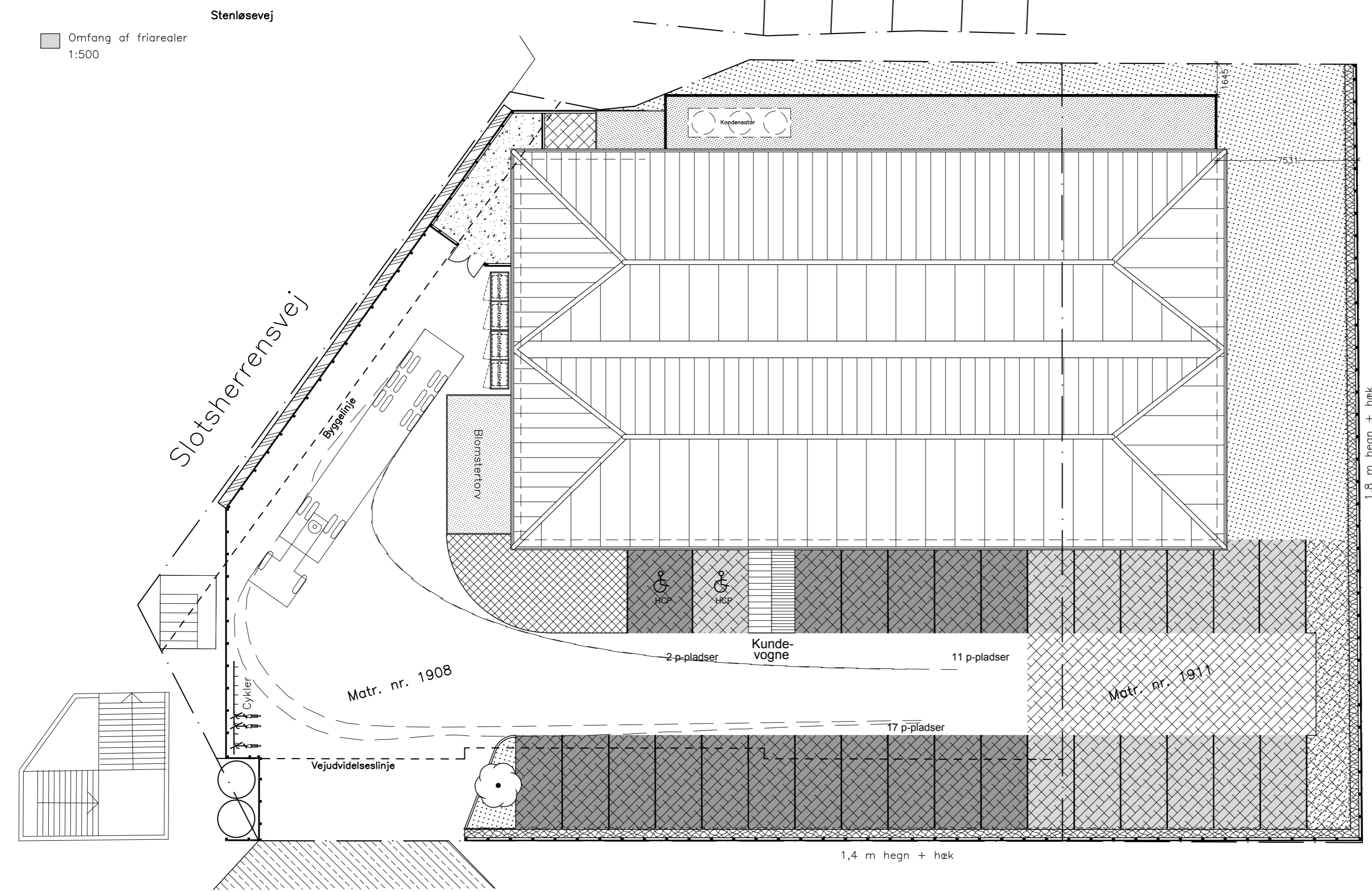
Kundevognsskur	1 stk.
Blomstertorv	1 stk.
P-pladser heraf 2 stk. handicap-parkering**	30 stk.

* Situationsplan (99)2.02A, rev. dato 03.07.1998
 **Eksisterende antal p-pladser 21 stk. i alt

A.01.11

- SIGNATUR:**
- · — Skellinie
 - Kantsten
 - ▨ Eksist. plantestensmur
 - · — Hegn, lukket 1 på 2 beklædning.
 - ▨ Eksisterende overkørsel
 - ▨ Indgangsareal til butik
 - Eksisterende kørefast belægning
 - ▨ Kørefast belægning i grå som eksist., skarpkantet, til tung trafik
 - ▨ Græsarmering
 - ▨ Betonplade
 - ▨ Ny parkering
Ny opstripping af parkeringsbås på grå SF-sten, som eksisterende
 - ▨ Eksisterende parkering
Opstripping af parkeringsbås på eksisterende sten
 - ▨ Handicap parkering
Opstripping på eksisterende sten
 - ▨ Hæk
 - ▨ Arealer befæstet med græs
 - ▨ Eksisterende støttemur
 - Eksisterende træ
 - Kondensator

El-installationer i jord:
 Det påhviler alene el-installatøren at indmøle samtlige kabler i jord for lysinstallationer, stikledninger, særinstallationer m.v. iht. Netto's Etableringsbeskrivelse samt gældende normer/regulativer
 Såfremt ovennævnte indmøling ikke foreligger og er godkendt af totalentreprenørens byggeleder/tilsyn inden belægningsarbejders opstart, er det alene el-installatørens ansvar at eftervisse og dokumentere at ledningernes placering i terræn er i henhold til stillede krav.



SAG:	Netto, Stenløsevej 1, 2700 Brønshøj					
EMNE:	SITUATIONSPLAN					TEGN. NR.: A.01.11
DATO	REV.	UDARB.	KONTROL	GODKENDT	SAG NR.	MÅL
30.11.2018		SMO	—	—	17.39	1:200

ARKITEKT
 AMSTRUP & BAGGESEN ENTREPRISE A/S LUMBYVEJ 11 5000 ODENSE C TELEFON 66 16 13 20 TELEFAX 66 16 13 48 POST@AMSTRUP-BAGGESEN.DK
 INGENIØR
 COWI A/S BYGGERI SYD VESTRE STATIONSVej 7 5000 ODENSE C TELEFON 63 11 49 00 TELEFAX 63 11 49 49 COWI@COWI.DK