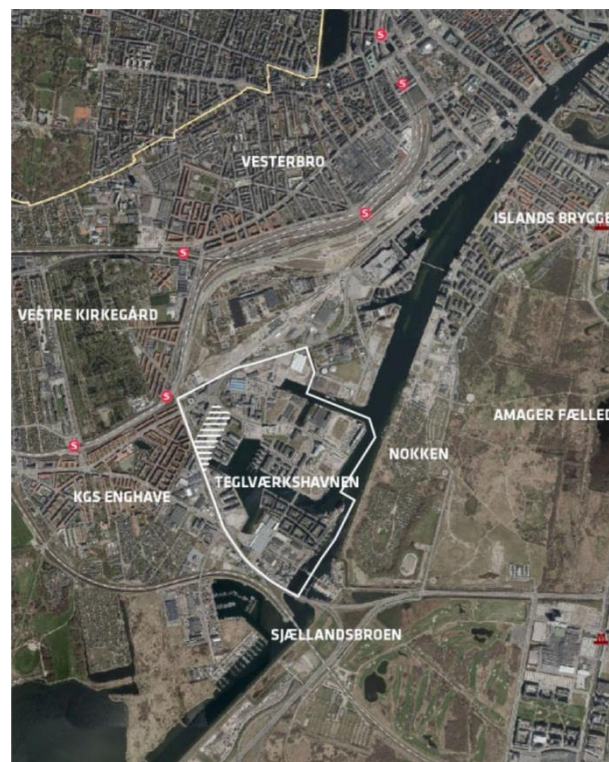
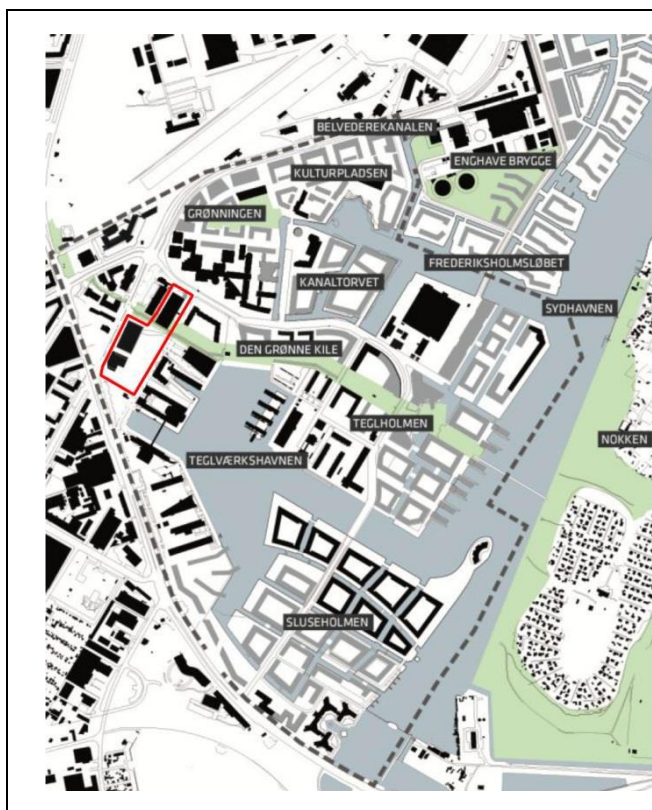


FAKTA -
Forslag til lokalplan for A.C. Meyers Vænge


Bydel:	Beliggenhed/adresse: A.C. Meyers Vænge
Vesterbro/ Kongens Enghave	AC Meyers Vænge matr. nr.: 286a, 286b, 297, 477, del af 459, 523, 536. Opgørelsen nedenfor dækker det aktuelle lokalplanområde, underområde XII A

LOKALPLANFORSLAGET		
	Eksisterende forhold	Muliggjorte ændringer
Samlet grundareal	Ca. 24.200	
Anvendelse / KP-ramme	E1* / "Blandet Erhverv"	C2* / "Bolig og serviceerhverv"
Bebyggelsesprocent	110	Ca. 140
Maksimal bygnings-højde/ antal etager	20 m	24 m for boliger 24 m for erhverv
Etageareal	Ca. 26.600 m ²	Ca. 34.000 m ²
Muliggjort m ² bolig	-	max 25.000 m ² (max 75 %) Heraf ca. 5.000 m ² støttede ungdomsboliger (20 %)
Muliggjort m ² erhverv	Ca. 26.600 m ²	I alt min 8.500 m ² (min. 25 %) 6.400 m ² eksisterende
Friarealprocent boliger	-	Bolig: 40 %, studiebolig: 30 %
Friarealprocent erhverv	15 %	10 %
Friarealprocent institutioner	-	-
Bilparkering / antal pladser	-	1 pr 150 m ² bolig / serviceerhverv 1 pr 300 m ² ungdomsboliger
Cykelparkering	-	Mindst 3 cykelparkeringspladser pr 100 m ² bolig og 4 pr. 100 m ² erhvervsetageareal. For detailhandel og andre intensive publikumsorienterede besøgsmaal er kravet 4 pladser pr. 100 m ² etageareal. For ungdomsboliger 4 pladser pr. 100 m ² etageareal, og for uddannelsesinstitutioner er kravet 0,5 pladser pr. studerende og ansat.

		<p>Pladskrævende cykler:</p> <p>Boliger, arbejdspladser og detailhandel: 2 pladser pr. 1.000 m²</p> <p>Daginstitutioner: 1 plads pr. 200 m²</p>
Detailhandel	-	Kun mulighed for enkeltstående butikker, á maks. 200 m ² . Samlet må bruttoetagearealet ikke overstige 500 m ² .
Arbejdspladser	Ej opgjort	63
Skatteindtægter	Ej opgjort	5,4 mio. kr.
Almene boliger i lokalplanområdet	Inden for tillæg 6's afgrænsning: Ingen	Inden for tillæg 4's afgrænsninger: ingen Inden for tillæg 6's afgrænsning: ca. 108 ungdomsboliger – svarer til ca. 20 %
Almene boliger i skolegrunddistriktet	20-30 % af den samlede boligmasse	20-30 % af den samlede boligmasse
Særlige bemærkninger		Lokalplanen udarbejdes i overensstemmelse med forslag til Kommuneplan 2015. Såfremt rammerne i Kommuneplan 2015 bliver ændret ved den endelige vedtagelse i Borgerrepræsentationen, vil bestemmelserne i lokalplanen ligeledes blive ændret ved den endelige vedtagelse af lokalplanen.