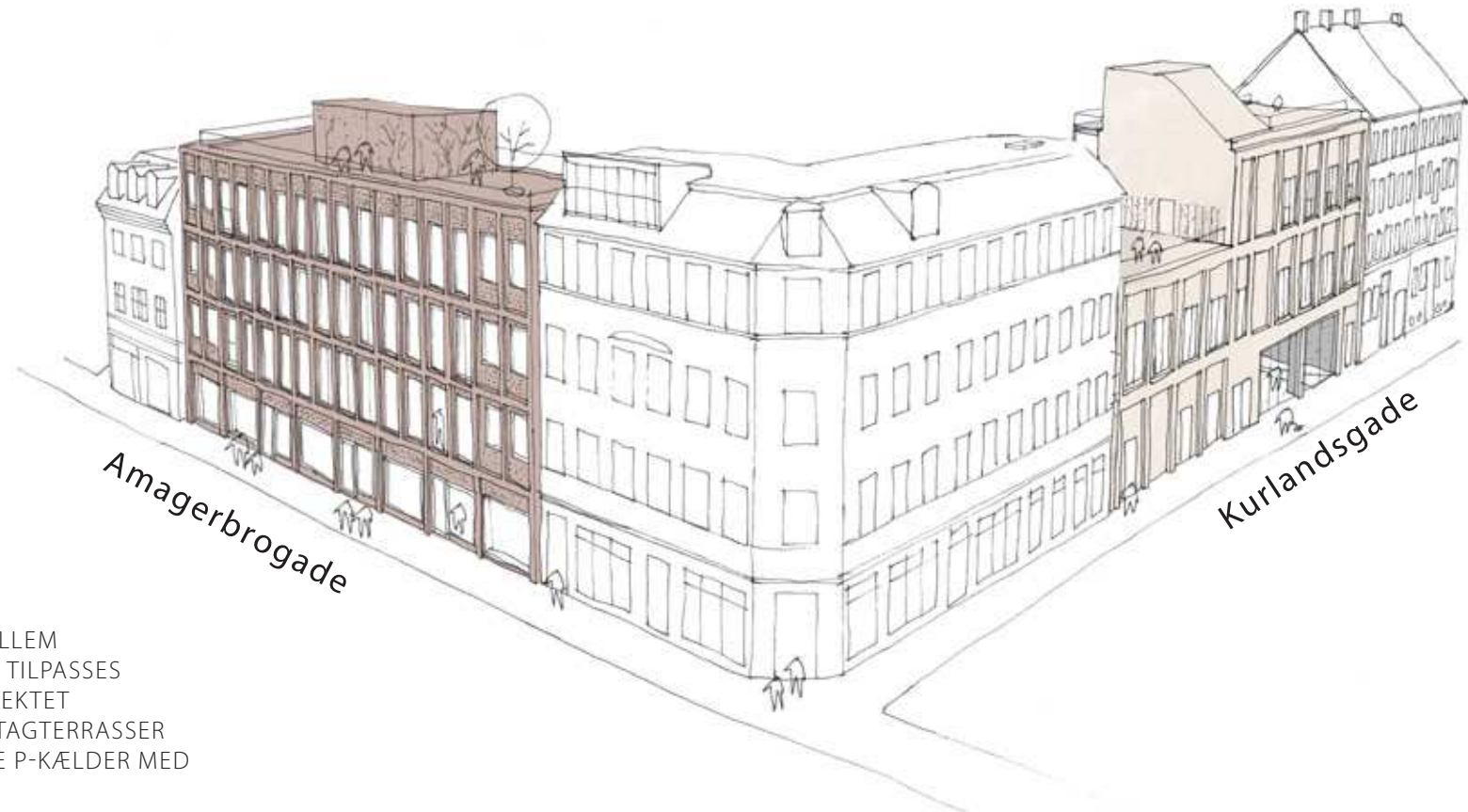


AMAGERBROGADE/ KURLANDSGADE | PROJEKTBESKRIVELSE



PROJEKTET OMFATTER TO NYE BYGNINGER PÅ HHV. AMAGERBROGADE 84-86 OG IMELLEM KURLANDSGADE 1 OG 3. DE TO BYGNINGER ETABLERES SOM HULUDFYLDNINGER OG TILPASSER NABOEJENDOMME IFT. SKALA, PROPORTIONER OG MATERIALER. SAMMEN MED PROJEKTET ETABLERES FÆLLESSAREALER I FORM AF ET NYT GRØNT FÆLLES GÅRDANLÆG SAMT TAGTERRASSER PÅ BEGGE BYGNINGER. HERUDOVER ETABLERES EN NY UDBYGNING AF EKSISTERENDE P-KÆLDER MED CYKELPARKERINGSPLADSER OG DEPOTRUM TIL BOLIGERNE.

BYGNINGEN PÅ AMAGERBROGADE ER PÅ FIRE ETAGER MED TO ERHVERVSLEJEMÅL I STUEETAGEN OG 11 LEJLIGHEDER FORDELT PÅ 1. TIL 3. SAL. PÅ 4. SAL ETABLERES FÆLLES TAGTERRASSE MED ADGANG FRA FÆLLESTRAPPE OG ELEVATOR. BYGNINGEN HAR FACADER I TEGL MED ET RELIEF DER OPDELER FACADEN I 16 VINDUESFAG. I STUEETAGEN MOD AMAGERBROGADE OPDELES FACADEN I 8 FAG FOR AT ETABLERES STØRRE BUTIKSVINDUER MOD ERHVERVSLEJEMÅLENE. MOD GÅRDEN ER BYGNINGEN FORSYNET MED UDEPÅLIGGENDE ALTANER TIL ALLE BOLIGER.

BYGNINGEN PÅ KURLANDSGADE ER TRE ETAGER MOD KURLANDSGADE 3 OG TO ETAGER MOD KURLANDSGADE 1. BYGNINGEN HAR FÆLLES VASKERI, RENOVATIONSNUM, PORT OG RAMPE TIL P-KÆLDER I STUEETAGEN OG INDEHOLDER 14 UNGDOMSBOLIGER MED HEMSE (MAKS. 4,5 M²) PÅ 1. OG 2. SAL. PÅ 2. SAL OG 3. SAL ETABLERES TAGTERRASSE MED ADGANG FRA FÆLLES TRAPPE OG ELEVATOR. ADGANG TIL BOLIGERNE SKER VIA ÅBEN ALTANGANG PÅ GÅRDSIDEN. BYGNINGEN HAR FACADER I TEGL MED ET RELIEF MED 11 FAG MOD KURLANDSGADE. BOLIGERNE HAR STORE VINDUESPARTIER MED FRANSK ALTAN MOD GADEN OG INDGANGSDØR MED GLAS MOD GÅRDEN.

DET FÆLLES GÅRDANLÆG OG TAGTERRASSER PÅ DE TO BYGNINGER ER DISPONERET AF OPLAND LANDSKABSARKITEKTER. GÅRDPROJEKTET SKABER EN GRØN FÆLLES HAVE MED MULIGHED FOR BÅDE LEG OG OPHOLD. GÅRDRUMMET ER ÅBENT OG OVERSKUELIG, MEN INDEHOLDER SAMTIDIG EN RÆKKE FORSKELLIGE STEDER SOM TRYGT KAN INDTAGES OG BENYTTES.

Byggeri mod Amagerbrogade
Tegninger fra ansøgningsmaterialet

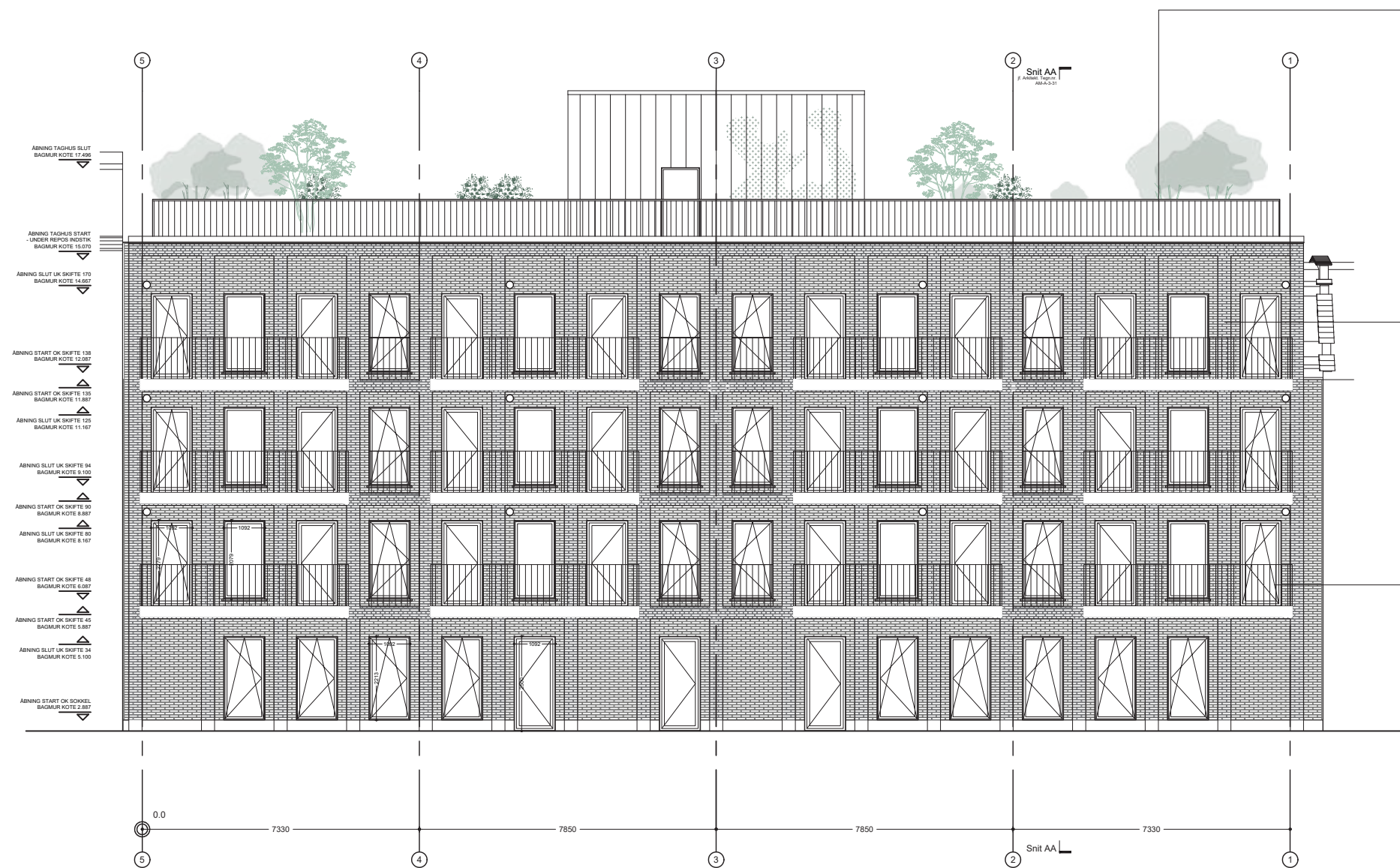
AMAGERBROGADE | GADEFACADE | SKALA 1:150



STEDSTILPASNING

BYGNINGEN PÅ AMAGERBROGADE ER TILPASSET KONTEKSTEN IFT. SKALA, MATERIALITET OG PROPORTIONERING. BYGNINGEN FANGER HØJDER PÅ SOKKEL, GESIMSBÅND OG TAGFOD PÅ NABOBYGNINGERNE. STUEETAGEN ER ÅBEN MED STØRRE BUTIKSVINDUER SOM NABOBYGNINGERNE. PÅ BOLIGETAGERNE ER FACADENS 10 MIDTERSTE VINDUESFAG Udstyret med franske altaner men de yderste tre fag i hver side har vinduer der skaber en overgang til nabobygningerne.

AMAGERBROGADE | GÅRDFACADE | SKALA 1:150



VÆRN - STÅL
RØD/ BRONZE



TEGLSTEN - RØD



VINDUE - ANODISERET
ALUMINIUM RØD/
BRONZE

Byggeri mod Kurlandsgade
Tegninger fra ansøgningsmaterialet

KURLANDSGADE | GADEFACADE | SKALA 1: 150



TEGLSTEN - LYS GUL

KURLANDSGADE | GÅRDFACADE | SKALA 1: 150



Tegning af tagterrasser

AMAGERBROGADE/ KURLANDSGADE | TAGTERRASSER | 1:250

Kurlandsgade

