

MANUFACTURE COPENHAGEN

BILAG

## Manufacture Copenhagen

## Lead Advisors



**Kirsti Reitan Andersen**  
Co-founder  
Head of Research / Community

Kirsti is a PhD Fellow at Copenhagen Business School. Her PhD Project, The Translation of Bespoke Design Strategies for Sustainability into Corporate Practices. Both her research in local production initiatives and sustainability, her work in creating educational materials and her network in academia are key to the Manufacture Copenhagen community.



**Prisca Vilsbøl**  
Co-founder  
Head of Design / Production

Prisca Vilsbøl is an acclaimed designer with 11 years of experience in the industry both with her own brand Vilsbøl de Arce and as consultant for the likes of Sydney Brown, Stine Goya and Spon Diogo. Her extensive knowledge in both the design and the production process make her a natural translator, understanding and communicating the needs and ambitions of both worlds.



**Betina Simonsen**  
Board Director & Advisor

Betina Simonsen is CEO of the Lifestyle and Design Cluster based in Herning and Copenhagen. She is also the initiator of SYLAB, a test production facility for robot-driven textile production. She has both experience and extensive networks in the design and textile industries here in Denmark, and shares our ambitions in local production, sustainability and innovation.



**Bob Bland**  
Executive Advisor

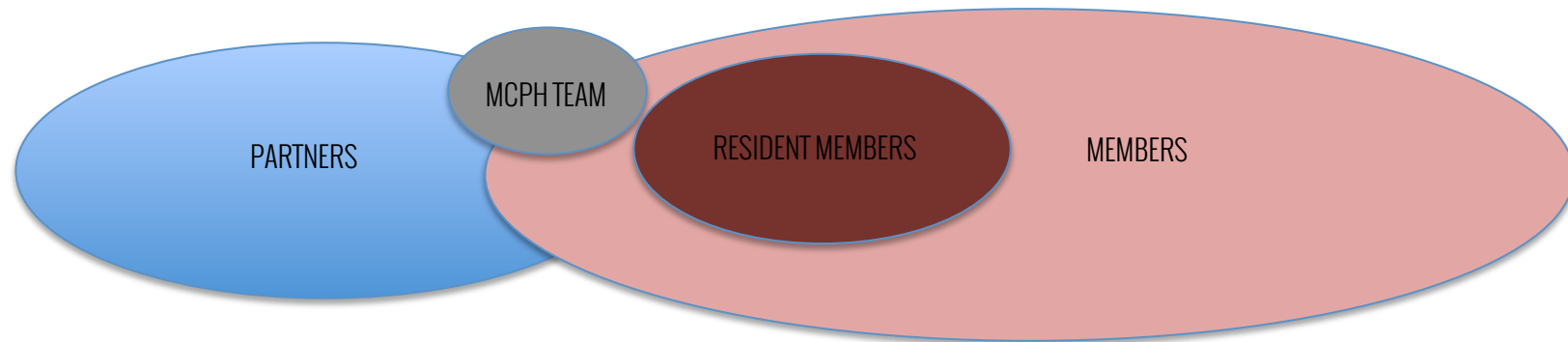
Bob Bland is a Brooklyn-based fashion designer, entrepreneur and community organizer. She is the CEO + Founder of Manufacture New York, and has pledged her support and experience to community efforts in other cities. She is an internationally acclaimed speaker + advocate for domestic manufacturing, ethical supply chains and design entrepreneurship education..



**Amanda Parkes**  
Technology Advisor

Dr. Amanda Parkes is a fashion technologist with over 10 years of experience in wearable technology, interaction design, smart materials and fashion innovation. She is the Chief of Technology and Research at Manufacture New York where she is leading the development of a high tech fashion & textiles R&D space with joint research around advanced digital fabrication, wearable electronics, and material science.

# BILAG 2 - PARTNERE & MEDLEMMER



## DESIGNERE / FABLAB / KONTORFÆLLESSKAB

Barbara i Gongini  
 Asger Juel Larsen  
 Armoire d'Homme  
 Maja Brix  
 Oliver Häberli  
 Nordic Redesigners  
 Ganni  
 Mads Nørsgaard  
 Nicholas Nybro  
 Betina Bakdahl  
 MaxJenny  
 Henrik Vibskov  
 Anna Louise Wilk  
 SNS Herning  
 Chrino Studio  
 Bestseller  
 H&M

## PRODUCENTER / SYSTUER

TøjproduktionsLab  
 Elsa Konfektion  
 Topsi Strik  
 Strange Collection  
 Mammut Næstved  
 Systuen Varde  
 Atelier 2000  
 Relief By Junker  
 Olino (uniformer)  
 Nørris Systue  
 MIAMAN  
 Storm Tekstil  
 Borås Tekstilklynge  
 KRUS (Norsk Uld Initiativ)

## TEKNOLOGI / INVENTAR

Gerber Technologies  
 3D Systems  
 Shapeways  
 Autodesk  
 iMaterialise  
 Intel  
 Makerbot  
 Bodylabs  
 Sourcemap  
 Genspace  
 Biocouture  
 MIT Media lab  
 FIT New York  
 CIID

## UDDANNELSESINSTITUTIONER

CBS  
 DTU  
 Teknologisk Institut  
 ITU  
 Produktionsskolen  
 FFSI  
 (Modegruppen)  
 Kolding Designskole  
 KADK  
 Teko  
 VIA  
 KEA

## INTERESSEORGANISATIONER

Lifestyle & Design Cluster  
 DAFI  
 WEAR  
 Norwegian Fashion Institute  
 Swedish Fashion Council  
 Icelandic Fashion Council  
 Dansk Mode og Tekstil  
 Mistra Future Fashion  
 Dansk Industri  
 Dansk Erhverv  
 Unfair

# BILAG 3 - INDFASNING

## FASE 0 - Forstudie (2015-nu)

### FORUDSÆTNINGER:

Selvfinansieret

### AKTIVITETER:

Networking  
Forretningsmodel  
Fundraising  
Lobby-arbejde  
Partnerskabsaftaler

- CBS
- Modegruppen / Designskolerne
- Innovationsnetværket
- DAFI

Identifikation af de første 5 virksomheder til værkstedsfælledskabet.

### INDTÆGTER:

Medfinansiering CBScsr  
CIID Nest: dkk 60.000

## FASE 1 - Pilot (1 år)

### FORUDSÆTNINGER:

Kontor + Udstillingslokale (300m<sup>2</sup>)  
Projektstøtte (dkk 1.1 mill.)

### AKTIVITETER:

Udstillinger/Events  
Kontorfællesskab pilot  
Test af uddannelsesforløb  
Mindre test produktion  
Informationscenter  
Forstudie (fortsat)  
Ansøgninger

### INDTÆGTER:

Medfinansiering (lønudgifter)  
Sponsorat af maskiner/software  
Fondsmidler (Lokalt, Nordisk, EU)  
Honorar for services  
Husleje (minimalt)  
Crowd-funding

## FASE 2 - Vokseværk (2 år)

### FORUDSÆTNINGER:

Lokaler (2000m<sup>2</sup>)  
Projektstøtte (dkk 1.2 mill.)

### AKTIVITETER:

Udvidelse af kontorfællesskab  
Etablering af maskinpark  
Udbydelse af services / rådgivning  
Workforce training / Aktivering  
Fælles ressourcer (Back-end)  
Sample Lab / Mindre produktion  
Materialebibliotek

### INDTÆGTER:

Husleje  
Medlemsskab  
Fondsmidler (Lokalt, Nordisk, EU)  
Brugerbetaling (modulær model)  
Garanteret indkøb  
Uddannelsesstøtte

## FASE 3 - Fuld Skala

### FORUDSÆTNINGER:

Lokaler (2000m<sup>2</sup>)  
Selvfinansieret

### AKTIVITETER:

Incubator  
Technologi- og forskningscenter  
Prototyper af Fremtidens Fabrik  
Innovationsfond (af overskuddet)

### INDTÆGTER:

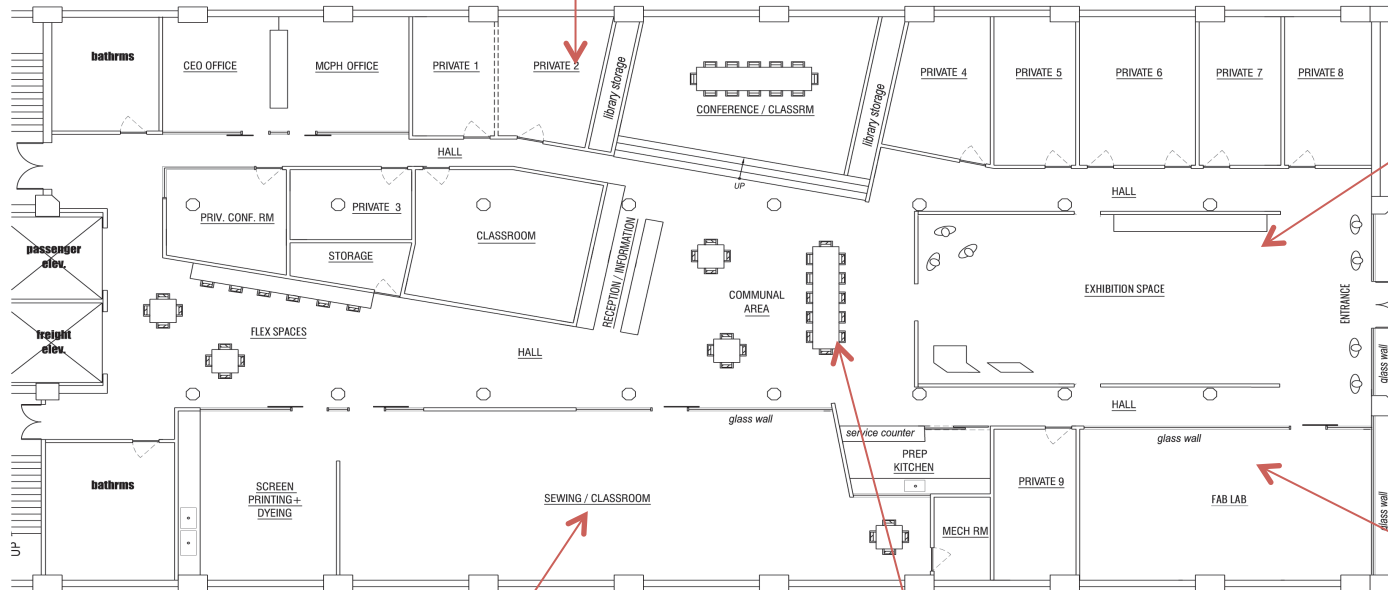
Forskningsmidler  
Konsulent honorar fra større virksomheder  
Fondsmidler (Lokalt, Nordisk, EU)  
Husleje (minimalt)  
Crowd-funding

# BILAG 4 - ETABLERINGS- & DRIFTSBUDGET

MANUFACTURE COPENHAGEN - BUDGET 2015-20	FASE 0	FASE 1	FASE 2		FASE 3			
	Lokaler Andre forudsætninger	Kontor Kjeld Langes Gade 8 2 medarbejder deltid	Indflytningsklare, billige lokaler - 300-400 kvm Minimumsbehov - Udstilling/Events lokaler - kontor	Projektering, Renovering og Indflytning i nye permanente lokaler - 1500-2000 kvm Værkstedsfælledskab samt FabLab i fuld skala		Selvfinansieret		
	2015	2016	2017		2018	2019	2020	
Udgiftsposter				Store model - Indflytning				
<b>Etableringsudgifter</b>								
Kontorfælledskab: Istandsættelse + inventar		80.000			<b>renovering / flytning</b>	<b>2.500.000</b>		
Værksted: Maskin- og softwareindkøb, udluftning osv.		50.000	suppl. maskiner/software		inkl. Udluftning osv	400.000	suppl. maskiner/software	80.000
Online Platform: design, content, video, database		75.000	70.000					80.000
			45.000					
<b>Løbende udgifter</b>								
Husleje (ca. 8000kr/kvm)	67.000	320.000	320.000			1.600.000	1.600.000	1.600.000
Drift (Administration, Tlf/internet osv.)	8.000	20.000	20.000			25.000	20.000	20.000
Materiale- og bogindkøb til bibliotek		20.000	20.000			50.000	20.000	20.000
Værkstedsdrift og materialeindkøb		15.000	80.000		200.000	250.000	250.000	
Online Platform-vedligeholdelse					25.000	25.000	25.000	
Rejseudgifter (Fabriksbesøg, konferencer osv.)	25.000	60.000	80.000		60.000	60.000	60.000	
Honorarer til arrangementer, workshops		90.000	120.000		120.000	120.000	120.000	
Annoncering		20.000	30.000		70.000	30.000	30.000	
Medarbejdere	295.000	1 heltids- og 2 halvtidsansættelser	700.000	2 heltids- og 1 halvtidsansættelser	875.000	3 heltids- og 1 halvtidsansættelser	1.225.000	4 heltidsansættelser
1 - Daglig ledelse, programlægning, arrangementsstyring, netværk, salg	120.000	heltid	350.000	heltid	350.000	700.000	700.000	
2 - Værkstedsledelse, workshop-ledelse, materiale bibliotek, undervisning		halvtid	175.000	heltid	350.000	350.000	700.000	
3 - Forskning, kommunikation, formidling	175.000	halvtid	175.000	halvtid	175.000	350.000	350.000	
<b>Udgifter i alt:</b>	<b>395.000</b>	<b>1.450.000</b>	<b>1.660.000</b>		<b>6.275.000</b>	<b>3.605.000</b>	<b>3.955.000</b>	
Indtægtsposter								
Husleje indtægt (budgetteret)	--	15.000	15.000		1.200.000	1.500.000	1.500.000	
Medlemsbidrag (budgetteret)	--	--	--		630.000	720.000	900.000	
Firmasponsorat / garanteret indkøb (Bestseller, Malene Birger osv...)	--	--	300.000		300.000	400.000	400.000	
Events, kursus og foredrag - Deltagelsesgebyrer	--	20.000	210.000		350.000	350.000	350.000	
Sponsorat af maskiner/software til værkstedsetablering	--	30.000	30.000		300.000	120.000	120.000	
Budgetteret Fondsmidler (tilskud til honorar, projektstøtte osv.)	--	--	120.000		500.000	500.000	500.000	
Salg af konsulent services	--	--	80.000		110.000	150.000	150.000	
<b>Indtægter i alt:</b>	<b>0</b>	<b>65.000</b>	<b>755.000</b>		<b>3.390.000</b>	<b>3.740.000</b>	<b>3.920.000</b>	
Finansieringsbehov	-395.000	-1.385.000	-905.000		-2.885.000	135.000	-35.000	
Medfinansiering CBS/Scs (Udlån af medarbejder (deltid))	175.000	175.000	175.000		175.000	175.000	175.000	
Egenfinansiering (kontor - drift - rejseudgifter - medarbejder deltid)	220.000	110.000	110.000					
Partnerskaber og andre fonde		0			Real Dania	-2.035.000		
<b>Ansøgning om offentlige midler</b>		<b>1.100.000</b>	<b>475.000</b>		<b>675.000</b>			

# BILAG 5- PLANTEGNING (EKSEMPEL)

Kontorer for medlemmer  
(designere, salg- og  
produktionsagenter, osv.)



Inviterende og inklusiv  
Udkig til udstilling og fablab



Produktions-  
faciliteter



Fællesområder til  
kurser eller  
grupperarbejde