

BEPLANTNINGSUDVIKLING I BELLAHØJPARKEN, DEGNEMOSEN OG RØDKILDEPARKEN

HANDLEPLAN 2023-2027

Generel pleje af bevoksninger (5 årig rotationsplan)

Beplantningerne gennemgås hvert 5. år. Som minimum fældes uønsket opvækst af særligt skyggende arter som ahorn og elm og der udvælges træer af den ønskede opvækst der kan vokse sig store.

Derudover kan buske foryngelsesbeskæres og udsigter vedligeholdes ved opstamning af større træer eller nedskæring/stævning af krat og buske. Områder med snebær kan ryddes eller skæres helt ned og der kan indplantes nye buske, træer og småtræer. Der kan efterlades dynger af kvas inde i bevoksningerne

Beplantning omkring Degnemosen:

Beplantning omkring amfiteateret

Beplantning i randen Bellahøjparken

Fredskoven og kanter omkring prydkøkken og frugthave

Beplantning i Rødkildeparken

2023

2024

2025

2026

2027

Øerne

Skal være utilgængelige og urørte til fugle- og dyreliv. Der fjernes uønsket opvækst af invasive arter og ellers efterlades øerne til naturlig succession

Dødt ved

Støtte stammer og kvas kan efterlades til svampe og insekter

Nye træer langs Degnemosen

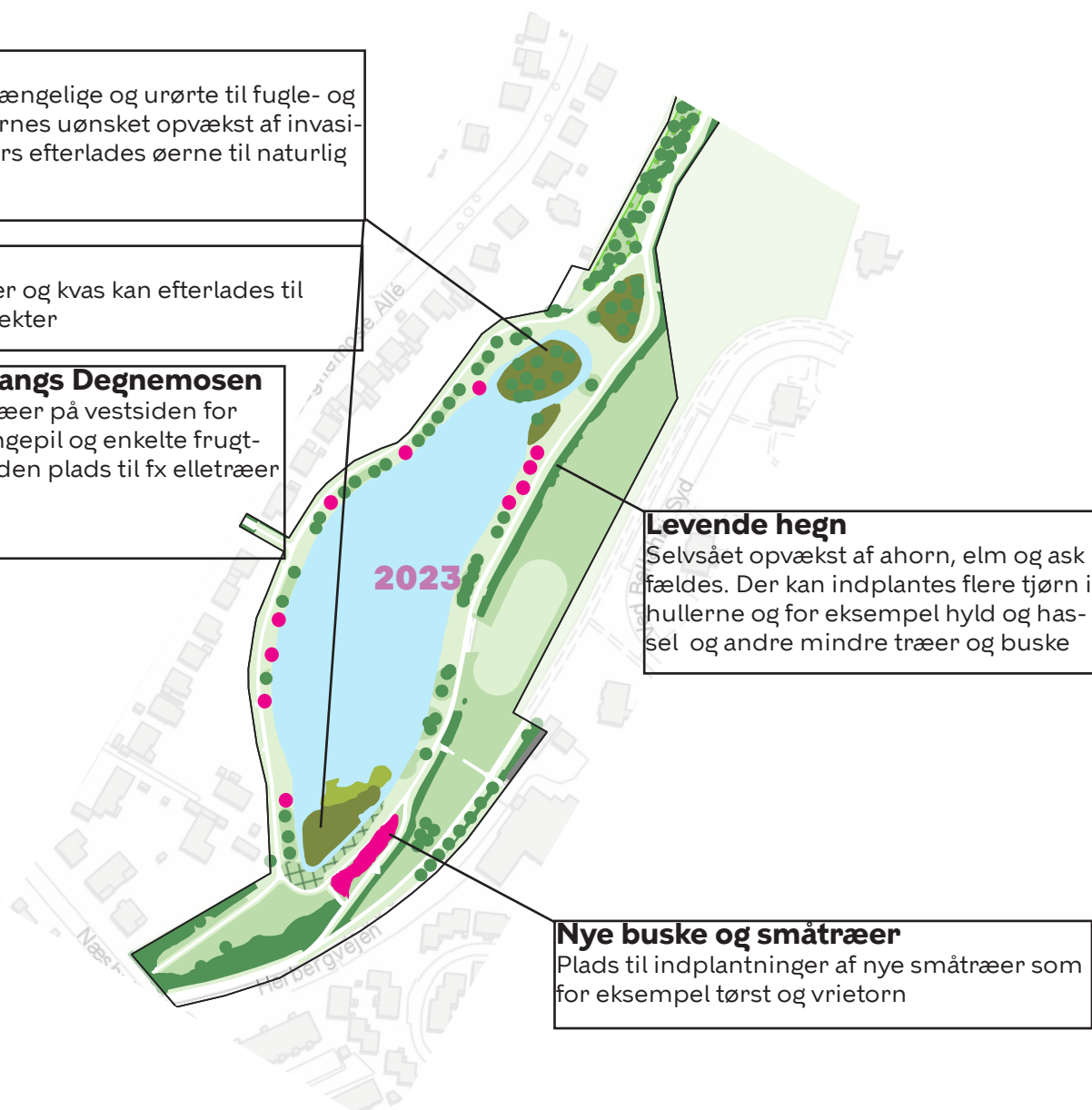
Plads til nye træer på vestsiden for eksempel hængepil og enkelte frugttræer. På østsiden plads til fx elletræer

Levende hegn

Selvsået opvækst af ahorn, elm og ask fældes. Der kan indplantes flere tjørn i hullerne og for eksempel hylde og hassel og andre mindre træer og buske

Nye buske og småtræer

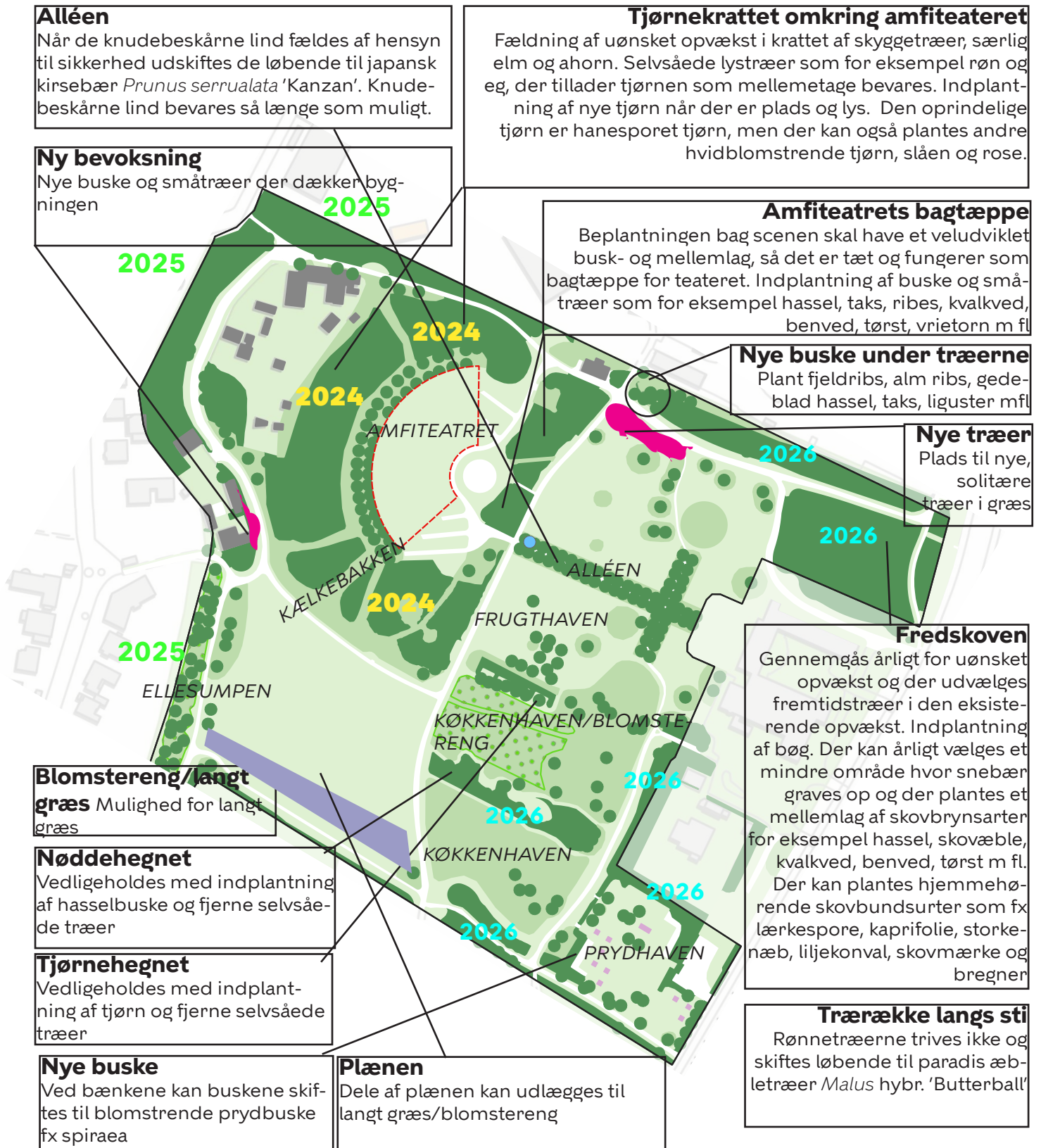
Plads til indplantninger af nye småtræer som for eksempel tørst og vrietorn



Generelt om beplantningsudviklingen

Udviklingen og plejen af beplantninger og natur skal være med til at understøtte det eksisterende dyre- og planteliv og gerne øge arts- og aldersvariationen i planperioden.

I de 3 parker er der - og skal der fremover være - en høj andel af hjemmehørende træer og buske. Degnemosen plantes kun hjemmehørende arter, mens der i Rødkildeparken og i områderne med stort havepræg i Bellahøjparken kan plantes op til 50 % ikke hjemmehørende arter der bidrager med blomster, frugter, nødder og bær.



Skovstykke med nål og løv

Indplantning af nye træer når der er lys og plads. For eksempel skovfyr, avnbøg, thuja, taks, navr m. fl.

Tætte Weichsel-beplantninger

De to beplantninger må gerne udvikle sig kratagtigt med brombær, hyld og buske. Større selvsåede træer skal fjernes, så beplantningen holdes lav for at beholde udsigten henover arealet.

Åbne Weichsel-beplantninger

Holdes åbne og fri for andre arter, der kan slå stier igennem og indplantes flere weichsel, når der er lys og plads

Blomstereng

Områder hvor der kan udsås blomstereng

Boldspil og solplæne

Område der holdes klippet til ophold og boldspil

Den runde hæk

Hækken skygger for udsigten når man sidder på bænke. Hækken skæres ned med ca 1/3 til oprindelig klippehøjde.

