

**HALVÅRSMØDE
AMAGER VEST LOKALUDVALG
NY OPSTART AF LOKALPLANER
OG TIDLIG INDDRAGELSE**



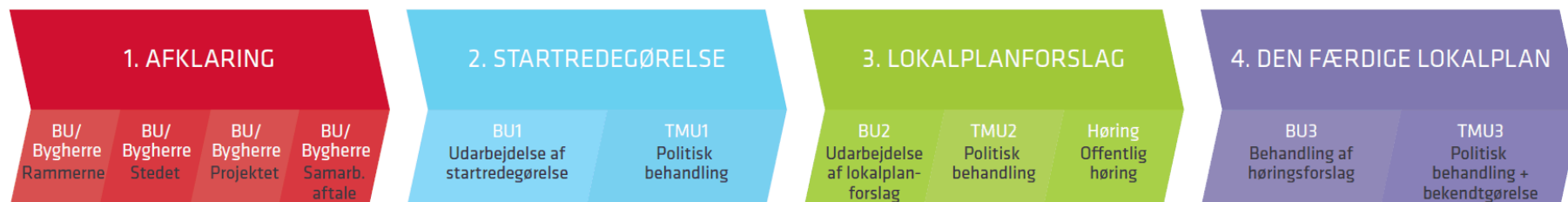
**SAMMEN
OM BYEN**

NY OPSTART AF LOKALPLANER

LOKALPLANPROCES FØR



LOKALPLANPROCES FRA 1.1.2016



AFKLARINGSFASEN

1. AFKLARING

Rammerne

Mødets formål

Forventningsafstemning af bygherres interesser og Københavns Kommunes rammer, politikker og strategier.

Mødemateriale

- Det udfyldte ansøgningsskema
- Kommuneplan 2015
- Evt. gældende lokalplan
- Bydelsplan
- Fællesskab København
- KBH 2025 Klimaplanen
- Bynatur i København
- Træpolitik

Stedet

Mødets formål

Sammenhængen mellem bygherres byggeønsker og byens ønsker til bygherre.

Mødemateriale

- Stedsanalyse/egenartsanalyse - herunder skitsering af:
- bevaringsværdier
 - vigtige sigtelinjer
 - grønne træk
 - lokale behov
 - lokale aktører/interessenter

Projektet

Mødets formål

Kvalificering af projektet.

Mødemateriale

- Projektforslag - herunder beskrivelse/skitsering af:
- volumen
 - anvendelse
 - byrum
 - kvalitetsreferencer
 - bæredygtighedsværktøjet

Samarbejdsaftale

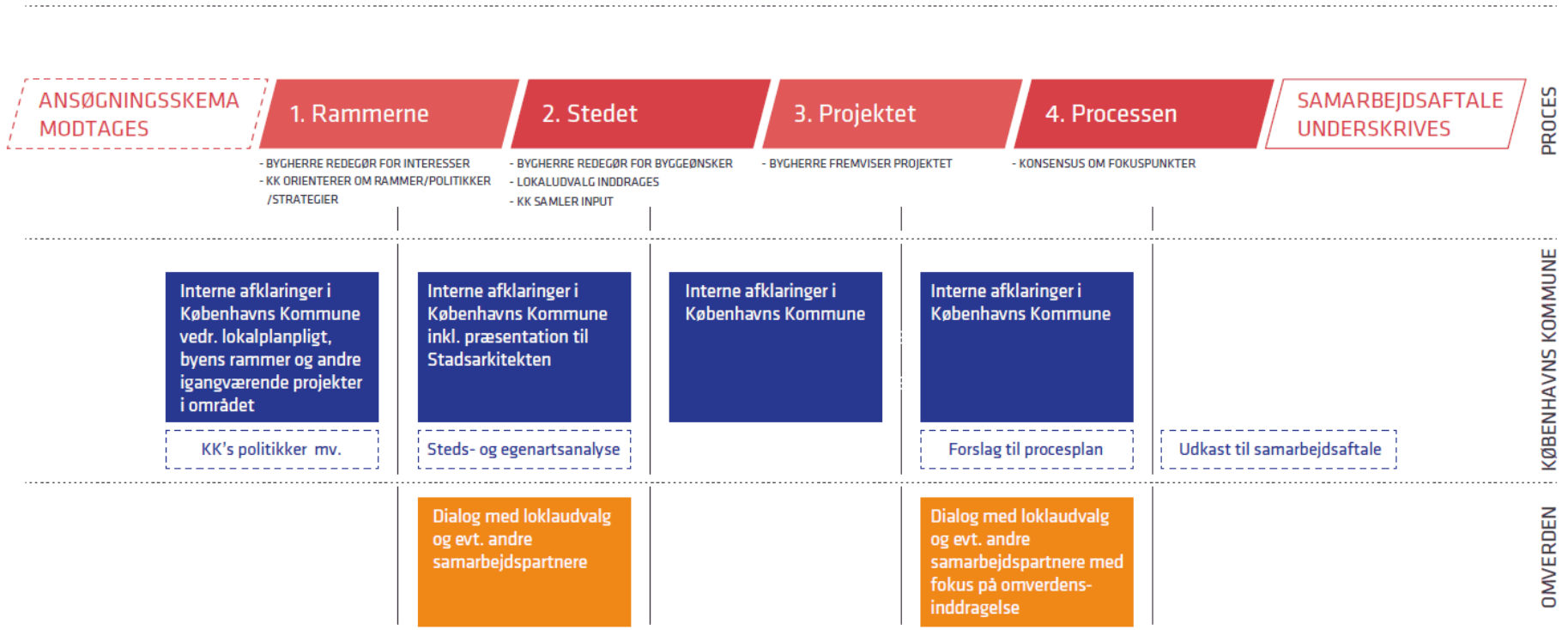
Mødets formål

Fastlæggelse af den videre proces.

Mødemateriale

- Udkast til samarbejdsaftale
- Udkast til tidsplan

AFKLARINGSFASEN



Igangværende sager

- * Amager Fælled Kvarter
- * Amager Fælled Camping
- * Bellacenter II
- * Lokalplantillæg for IT- Grunden
- * Lokalplantillæg for Artillerivej Syd
- * Lokalplantillæg for ny Island Brygge skole (Artillerivej)
- * Lokalplantillæg for Kigkurren (fra erhverv til boliger)



Herudover masser af byggesager i Ørestad samt på Faste Batteri og på Bryggen



6 Islands brygge . 3 planer på vej. Ny Islands Brygge skolen – ændring af anvendelse og Kigkurren.

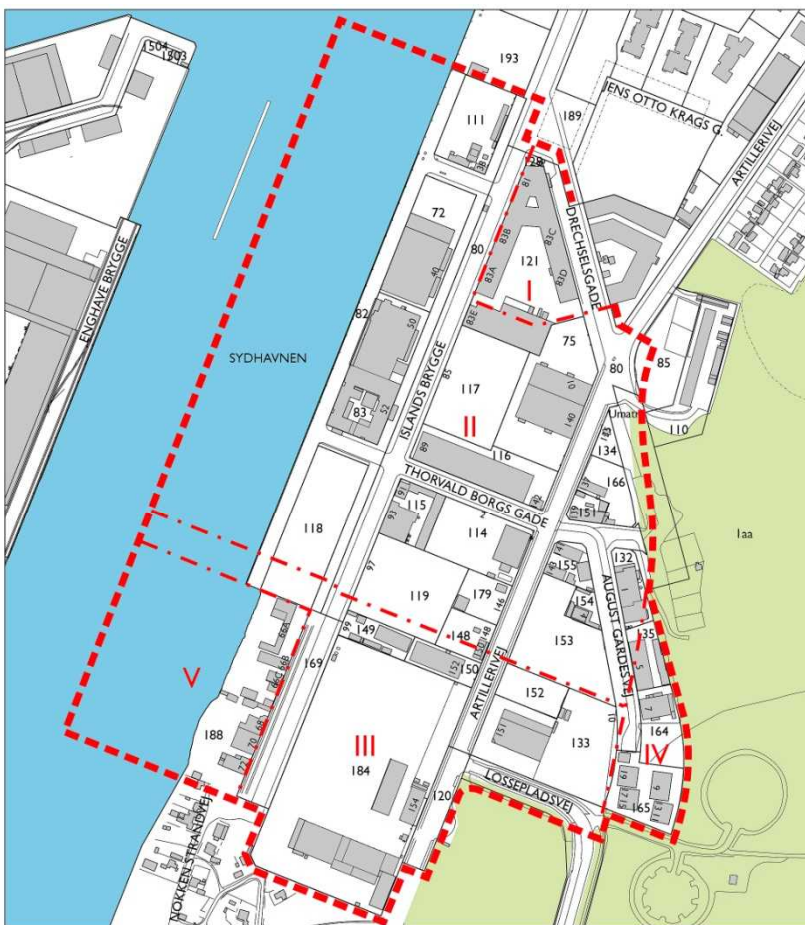
**SAMMEN
OM BYEN**

KØBENHAVNS KOMMUNE
Teknik- og Miljøforvaltningen

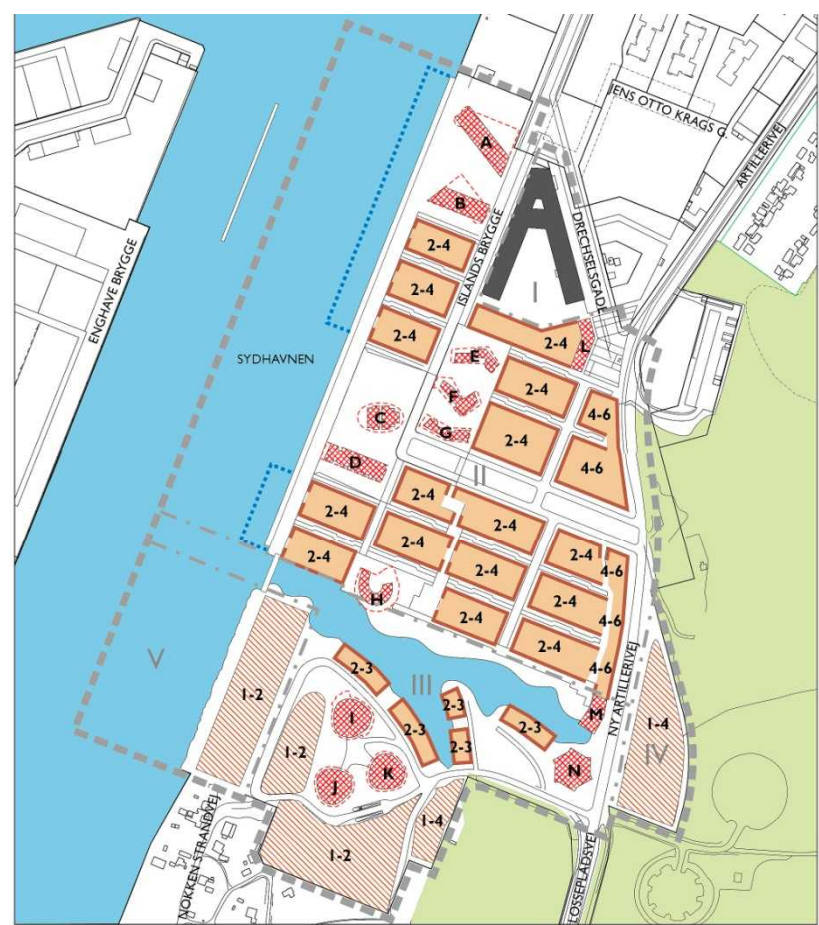


LOKALT ANFØRSLAG
 SVANENS BRIDGESTED
HELHEDSPLAN
 13.11.2006
 MAAL 1:2000
 ERHVERVSUDVALGET I VANDEKJØR
 LANDSUDVALGET I SKIØLVEN
 LANDSUDVALGET I SKIØLVEN





- - - Lokalplanområde
- · - · - Grænse mellem underområder



- | | |
|---|--|
| Byggefelter og bygningshøjder | Byggefelter med faste byggelinier |
| Lokalplanområde | Byggezoner |
| Grænse mellem underområder | Princiell afgrænsning for husbåde mv. |
| Eksisterende bebyggelse, fastlagt som bebyggelsesplan | 4-6 Etageantal |
| Bygninger med særlige krav til udformning og materialer, mrk. A-N | |



8 Tegning fra den oprindelige lokalplan

**SAMMEN
OM BYEN**



9 Ørestad Nord – IT grunden

**SAMMEN
OM BYEN**

KØBENHAVNS KOMMUNE
Teknik- og Miljøforvaltningen

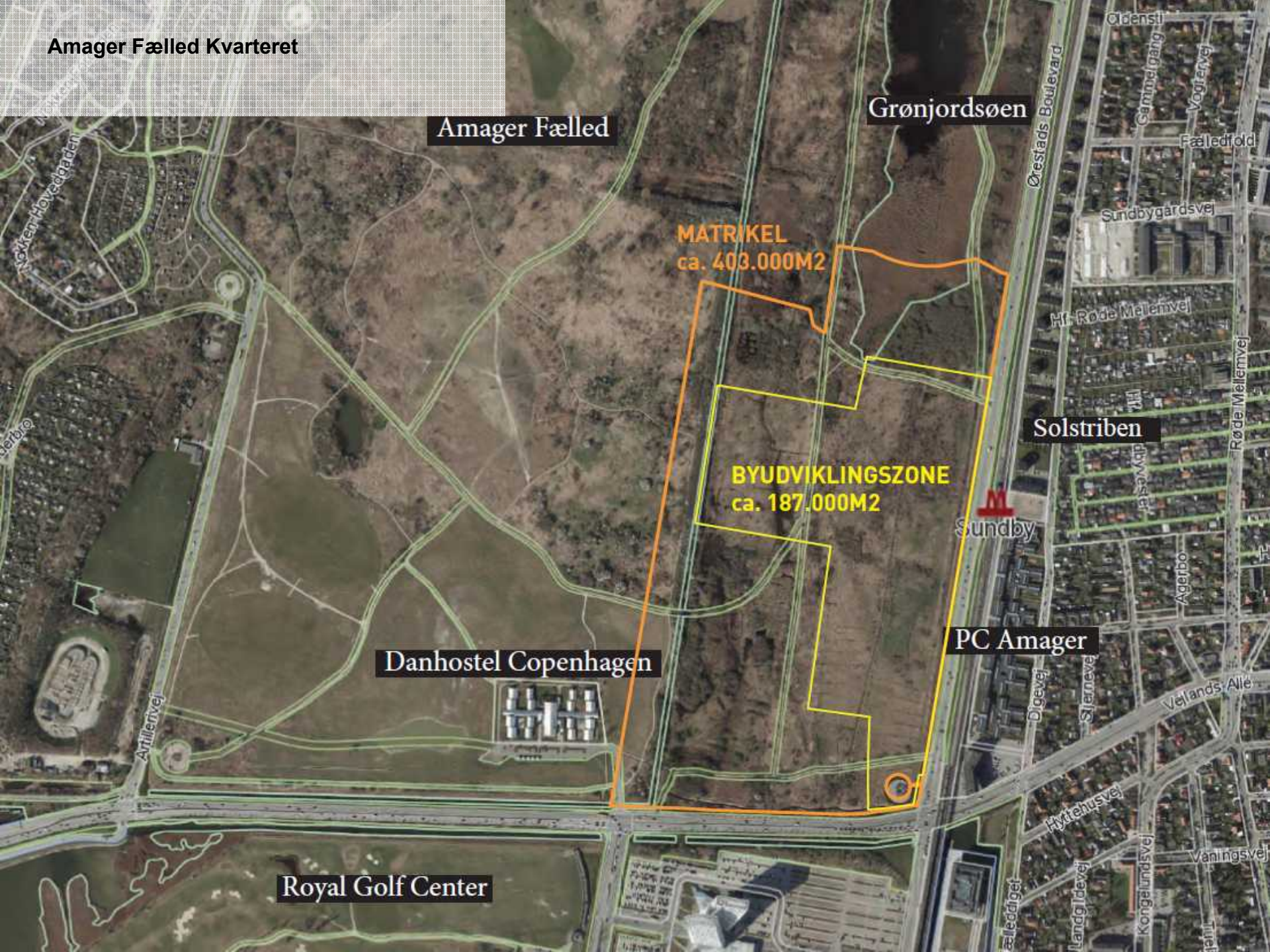


1 Amager Fælled Kvarteret
0

**SAMMEN
OM BYEN**

KØBENHAVNS KOMMUNE
Teknik- og Miljøforvaltningen

Amager Fælled Kvarteret



Amager Fælled

Grønjordsøen

**MATRIKEL
ca. 403.000M2**

**BYUDVIKLINGSZONE
ca. 187.000M2**

Danhostel Copenhagen

Sundby

Solstriben

PC Amager

Royal Golf Center

Amager Fælled Kvarteret



ØKOLOGISK BYOMRÅDE

B4 OMRÅDE

MAKS H: 24m

N-S: 700m
Ø-V: 450m

FRIAREAL: 40% / 10%

BEBYGGELSESPROCENT %: 150

BYUDVIKLINGSZONE:
19. ha / 187.000m²

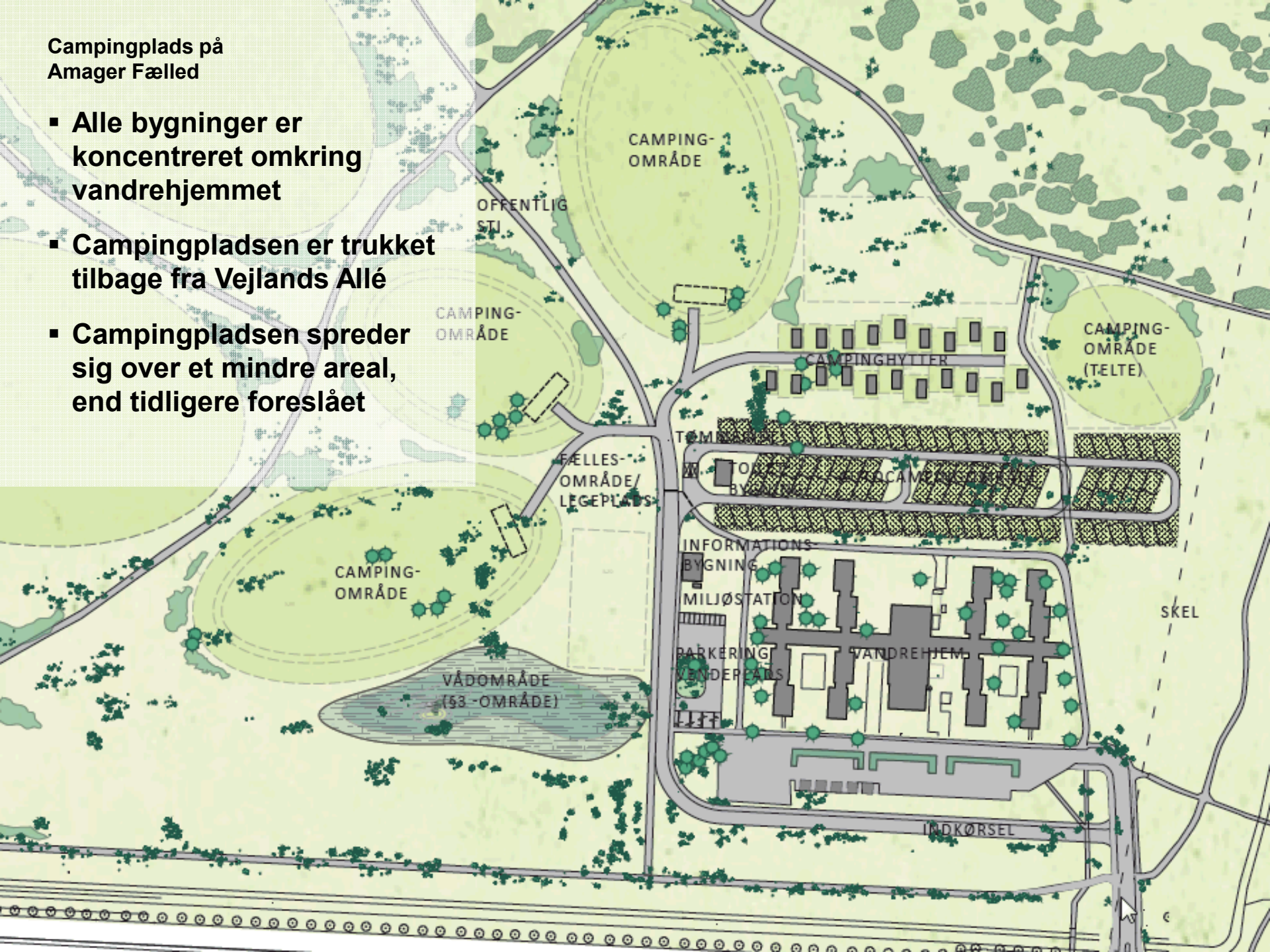
MATRIKEL:
40. ha / 400.000m²

CA. 5.300 NYE BEBOERE

Amager Fælled Kvarter er ikke stor nok
til at være selvforsynende med energi.

Campingplads på Amager Fælled

- Alle bygninger er koncentreret omkring vandrehjemmet
- Campingpladsen er trukket tilbage fra Vejlands Allé
- Campingpladsen spreder sig over et mindre areal, end tidligere foreslået



Campingplads på Amager Fælled



Principant 1:100



Principant 1:100

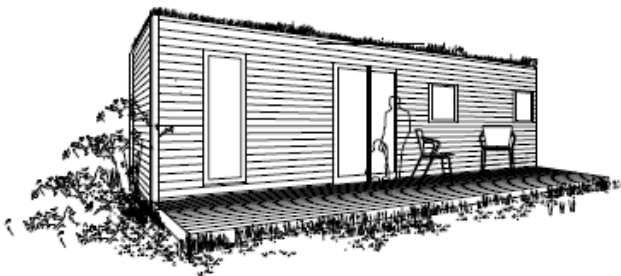


Illustration af hytterens arkitektoniske princip

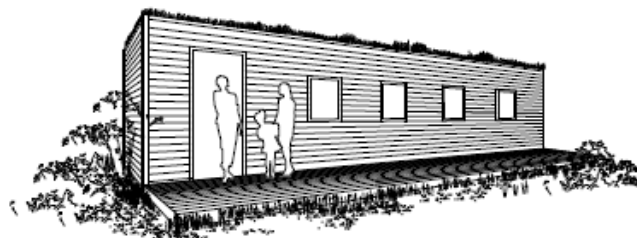
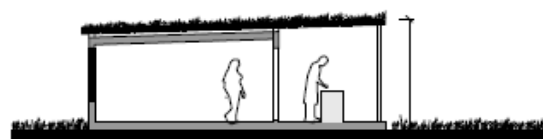


Illustration af toiletbygningens arkitektoniske princip

Snit og opstalt af hytter samt toiletbygning. Illustration af Thing Brandt Landskab.



Principant 1:100



Principant 1:100

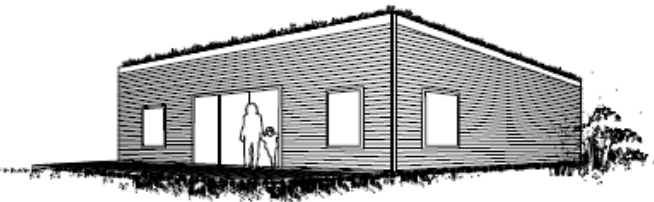


Illustration af informationsbygningens arkitektoniske princip

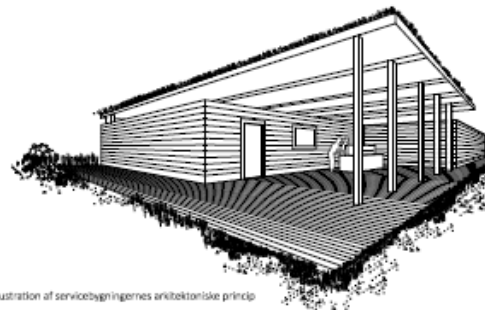


Illustration af servicebygningens arkitektoniske princip

Snit og opstalt af informations- samt servicebygning. Illustration af Thing Brandt Landskab.



**AMMEN
M BYEN**

ENS KOMMUNE
Miljøforvaltningen



15 Ørestad Syd, Ørestad City, Bella Kvarteret

**SAMMEN
OM BYEN**

KØBENHAVNS KOMMUNE
Teknik- og Miljøforvaltningen