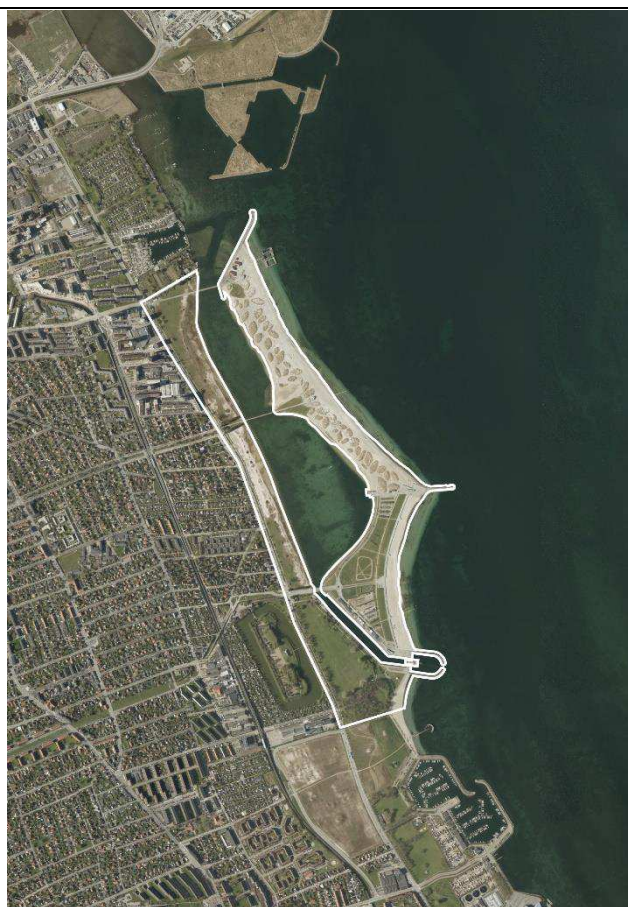


25-07-2019

**Bilag nr. 3**

**FAKTA**

**Revideret forslag til lokalplan for Amager Strandpark**



**Bydel: Amager Øst**

**Beliggenhed/adresse: Amager Strandvej 110, 2300 Københavns S**

**DET REVIDEREDE LOKALPLANFORSLAG**

	<b>Gældende planforhold</b>	<b>Muliggjorte ændringer</b>
Samlet grundareal	Ca. 14 hektar	Ca. 14 hektar
Anvendelse / KP-ramme	KP-Ramme: Institutioner og fritidsområder (O) Anvendelse: Området fastlægges til offentlige formål samt private institutioner, faciliteter og funktioner m.v. af almen	Uændret. Forslag til KP19-Ramme: Institutioner og fritidsområder (O) Anvendelse: Området fastlægges til offentlige formål samt private institutioner, faciliteter og

	karakter, som kan indpasses i det pågældende område.	funktioner m.v. af almen karakter, som kan indpasses i det pågældende område.
Maksimal bygningshøjde/ antal etager	Bygningshøjde: 4,5 m Antal etager: 1	Uændret.
Etageareal	Mindre byggeri på den oprindelige strandpark. I alt 5.000 m <sup>2</sup> byggeri i byggefelterne på strandøen og på badeanstalten Helgoland. Desuden 3 strandstationer på strandøen uden for byggefelterne.	Mindre byggeri på den oprindelige strandpark (uændret). I alt 5.800 byggeri på strandøen.
Bilparkering	KP-ramme: Konkret vurdering I lokalplanen: 1400	Forslag til KP19-Ramme: Uændret.
Antal cykelparkeringspladser	KP-ramme: Konkret vurdering I lokalplanen: 5.000	Forslag til KP19-Ramme: Uændret.
Detailhandel	I alt: 500 m <sup>2</sup> Enkelte butik: 100 m <sup>2</sup>	Forslag til KP19-Ramme: Uændret.