



**Til Økonomiudvalget**

21-11-2013

**Orientering om udviklingen af grønne arealer (Dyrehavegård) i Lyngby-Taarbæk Kommune (LTK)**

Sagsnr.  
2013-0240780

Dokumentnr.  
2013-0240780-1

Sagsbehandler  
Christopher Møller

ØKF og LTK drøftede på et møde den 11. oktober 2013 mulige samarbejder vedrørende infrastruktur og byudvikling. På mødet blev principperne for frikøb af grønne arealer i LTK også drøftet.

LTK's strategi "Vidensby 2020" inddrager bl.a. det store grønne areal "Dyrehavegård", som er beliggende i LTK mellem Helsingørsmotorvejen og Dyrehaven.

Dyrehavegård er et af de såkaldte grønne arealer, hvor KK – i en overenskomst fra 1957 – har betinget sig, at bebyggelse på arealet kun må ske mod betaling af et beløb efter nærmere aftale (i det store og hele svarende til KK's sædvanlige servitutter om tillægskøbesum).

Herudover har KK pålagt LTK, at hvis LTK sælger arealerne, da skal arealerne pålægges en tilbagekøbsret for LTK til år 2040. KK har ingen andel i disse tilbagekøbsrettigheder i forhold til køber/ejer af arealerne, men det er imellem kommunerne aftalt, at et evt. frikøb af tilbagekøbsretten alene kan ske mod betaling af 30 % af frikøbsvederlaget – beregnet på baggrund af en projektværdi – til KK.

De ubebyggede og ikke-frikøbte dele af Dyrehavegård udgør tilsammen mere end 80 hektar.

LTK er interesseret i at få klarlagt den økonomiske rækkevidde af KK's rettigheder ved forskellige udviklingsscenarier, og LTK har bl.a. refereret til den fælles løsning af salget af "Kanalvejsgrunden" (den tidligere parkeringsplads beliggende nordøst for Lyngby Storcenter). Sagen blev tiltrådt i BR den 29. november 2012 og giver KK et provenu på ca. 71 mio. kr. (provenuet er p.t. deponeret hos LTK og frigives, når skødet er tinglyst endeligt og anmærkningsfrit).

ØKF vil nu indgå i videre dialog med LTK omkring KK's rettigheder, og ØKF vil følge de forskellige business cases, som LTK måtte opstille, med henblik på en evt. aftale, der kan forelægges ØU/BR i 2014.

Bilag: kortskitser over projektområde Dyrehavegård

**Center for Byudvikling,  
afsnit 3**

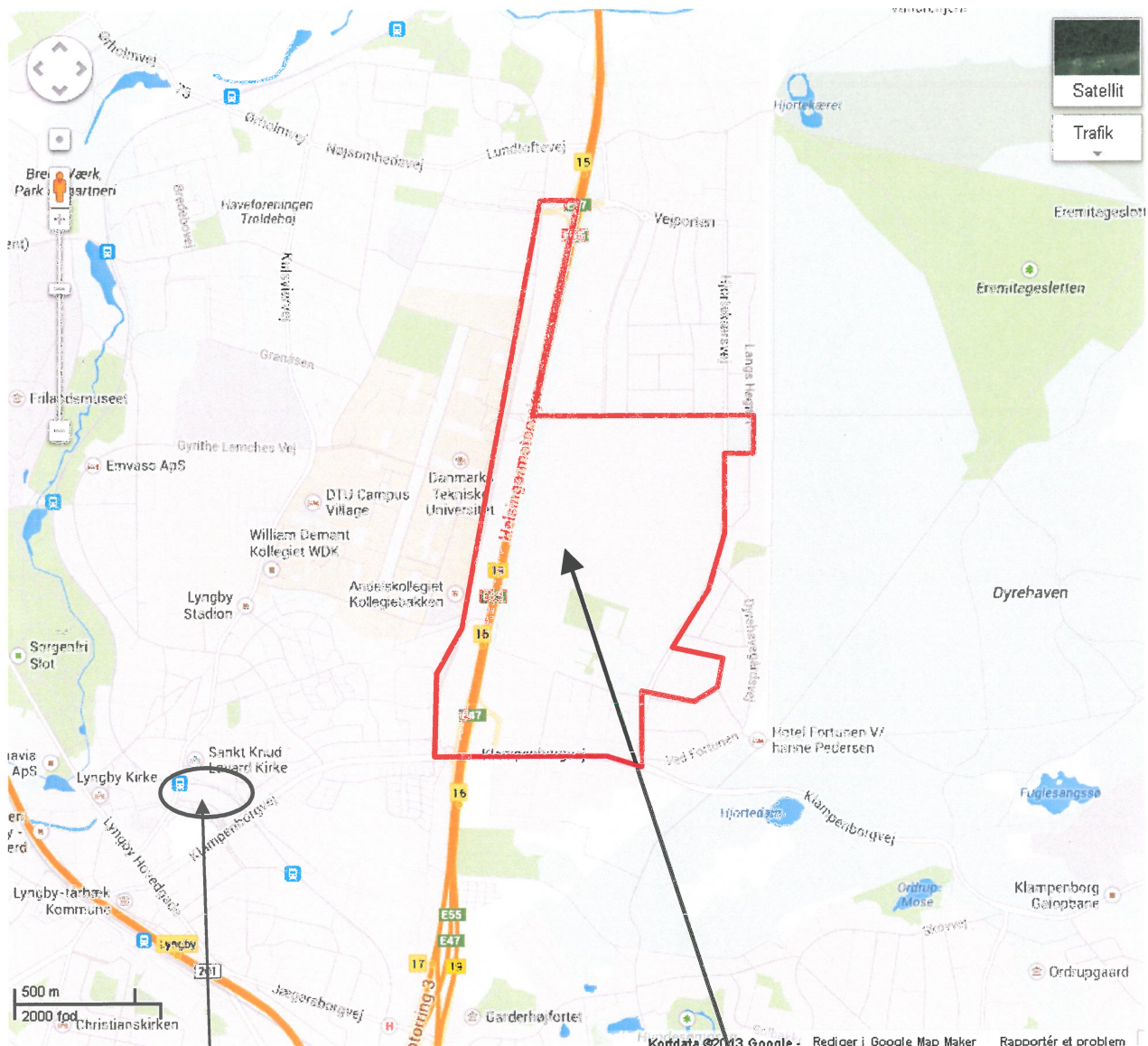
Københavns Rådhus,  
Rådhuspladsen I  
1599 København V

Telefon  
5137 3726

E-mail  
chm@okf.kk.dk

EAN nummer  
5798009800176

# Kortskitse



Kanalsvejstrunden

Dyrehavegård

# Signaturforklaring

 Projektområde Dyrehavegaard

 Ikke-frikøbte områder

Frikøbte områder med klausuler

 Frikøbt område - se liste

 Højst 14 lejligheder pr. ha

 Højst 28 lejligheder pr. ha

 Højst 57 lejligheder pr. ha

