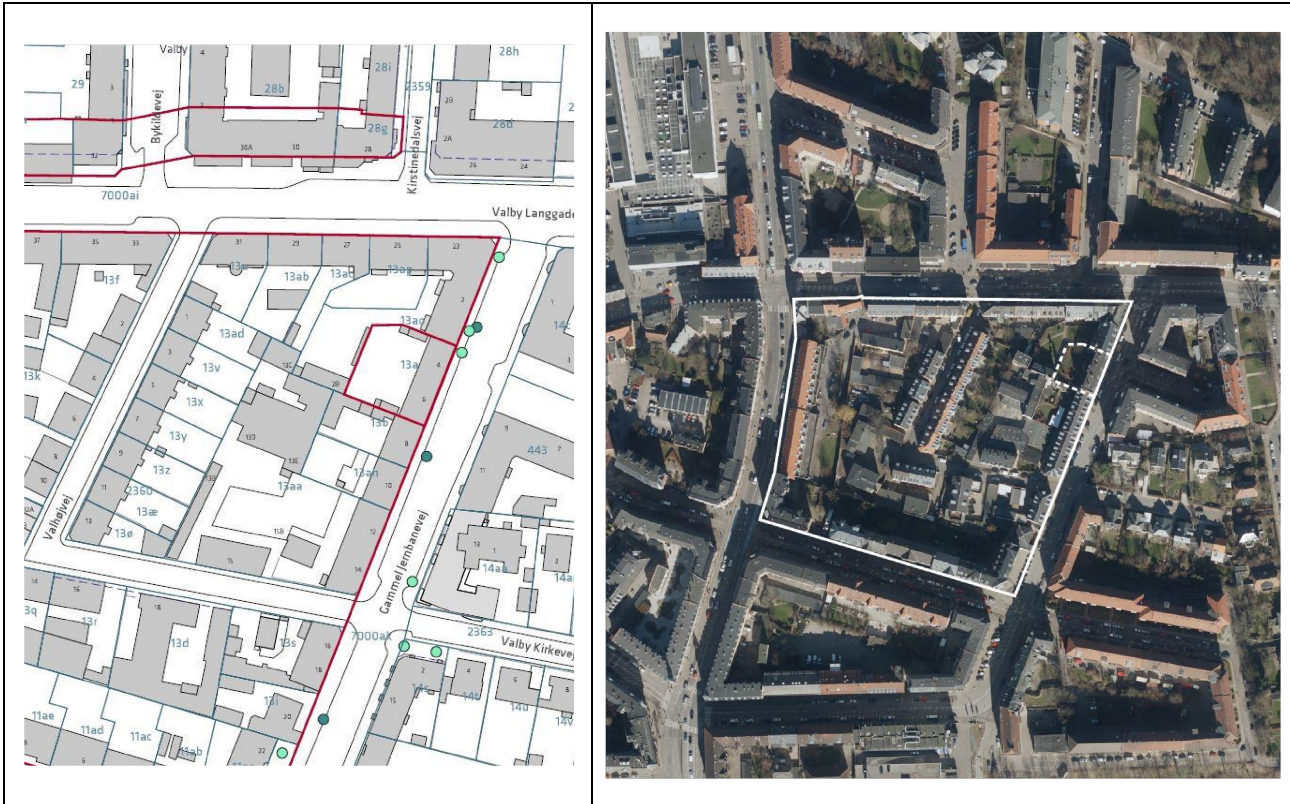


Bilag nr. 2**FAKTA****Forslag til tillæg 1 til lokalplan nr. 132 Valhøjvej****Bydel:****Beliggenhed/ adresse: Gammel Jernbanevej 4-6, Valby, København****LOKALPLANFORSLAGET**

	Eksisterende forhold	M uliggjorte ændringer
Samlet grundareal	615	615
Anvendelse / KP-ramme	Boliger (B3)	Boliger
Bebyggelsesprocent	Nuværende lokalplan 110	234
Maksimal bygningshøjde/ antal etager	Nuværende lokalplan 2 ½ etage	20 m
Etageareal	990* (Eksisterende byggeri svarende til en bebyggelsesprocent på 161)	1436
m ² bolig	800	1223
m ² erhverv	190	214
m ² beregnet friareal	415	366
Friarealprocent boliger	Nuværende lokalplan 60	25
Friarealprocent erhverv	Nuværende lokalplan 15	Ikke fastsat
Bilparkering	Nuværende lokalplan: 1:100	KP-ramme: Mellem 1:100 og 1:200 I lokalplanen: 1:100/antal 4 udløst af tilbygning Butikker: 1:100 Ungdoms- og plejeboliger: 1:300

<p>Cykelparkering almindelige</p>	<p>Ikke fastsat i nuværende lokalplan</p>	<p>KP-ramme: Boliger: 4:100 Ungdomsboliger: 4:100 Ældre- og Plejeboliger: 1,5:100 Butikker: 4:100 I lokalplanen: Som i KP-rammen</p>
<p>Cykelparkering pladskrævende</p>	<p>Ikke fastsat i nuværende lokalplan</p>	<p>KP-ramme: Boliger, arbejdspladser og butikker: 2:1000 I lokalplanen: Som i KP-rammen</p>